

臺中市102年1月份空氣品質分析

- 一、臺中市轄內各測站(環保署、環保局、臺電)本月每日空氣品質指標(PSI)如表1~表3所示，趨勢圖如圖1~圖3所示。本月環保署測站空氣品質不良百分率為0%、環保局測站為0%，臺電測站為0%。
- 二、臺中市轄內14座測站(環保署、環保局、臺電)，環保署豐原、沙鹿、大里、忠明、西屯五座測站，本月並無PSI>100之事件日；環保局大甲、太平、霧峰、后里、烏日、文山六座測站PSI>100之狀況同上；臺電清水、梧棲、大肚三座測站，本月並無PSI>100之事件日。統計資料如表4~表6所示。
- 三、102年環保署各測站至1月31日止，PSI>100累計站日與歷年比較結果說明如下：
 - 1.豐原站累計站日為0個站日，與去年同期相同，如圖4所示。
 - 2.沙鹿站累計站日為0個站日，與去年同期相同，如圖5所示。
 - 3.大里站累計站日為0個站日，與去年同期相同，如圖6所示。
 - 4.忠明站累計站日為0個站日，與去年同期相同，如圖7所示。
 - 5.西屯站累計站日為0個站日，與去年同期相同，如圖8所示。

四、102年環保局各測站至1月31日止，PSI>100累計站日與歷年比較結果說明如下：

- 1.后里站累計站日為0個站日，與去年同期相同，如圖9所示。
- 2.大甲站累計站日為0個站日，與去年同期相同，如圖10所示。
- 3.太平站累計站日為0個站日，與去年同期相同，如圖11所示。
- 4.霧峰站累計站日為0個站日，與去年同期相同，如圖12所示。
- 5.烏日站累計站日為0個站日，與去年同期相同，如圖13所示。
- 6.文山站累計站日為0個站日，與去年同期相同，如圖14所示。

五、環保署測站本月PSI最大為84，指標污染物為懸浮微粒，發生於1月21日、1月22日及1月25日之西屯測站。環保局測站本月PSI最大為82，指標污染物為懸浮微粒，發生於1月25日之大甲測站。臺電測站本月PSI最大為92，指標污染物為懸浮微粒，發生於1月24日及1月25日之清水測站。

六、本月臺中市各測站均無PSI>100之事件日。

表1 環保署測站102年1月份PSI狀況

日期	豐原		沙鹿		大里		忠明		西屯	
	PSI	污染物	PSI	污染物	PSI	污染物	PSI	污染物	PSI	污染物
102年1月01日	52	PM10	55	PM10	20	O3	54	PM10	55	PM10
102年1月02日	40	PM10	38	PM10	24	O3	45	PM10	44	PM10
102年1月03日	32	O3	34	O3	28	O3	28	O3	33	O3
102年1月04日	35	PM10	32	O3	38	O3	30	O3	33	O3
102年1月05日	33	PM10	31	O3	30	O3	24	PM10	36	PM10
102年1月06日	34	PM10	32	O3	33	O3	30	O3	37	PM10
102年1月07日	37	PM10	35	PM10	30	O3	33	PM10	49	PM10
102年1月08日	34	PM10	25	O3	25	PM10	19	PM10	35	PM10
102年1月09日	29	PM10	32	O3	26	O3	24	O3	34	PM10
102年1月10日	35	PM10	33	O3	31	O3	30	PM10	41	PM10
102年1月11日	45	PM10	46	O3	44	O3	41	O3	52	PM10
102年1月12日	33	PM10	34	O3	28	O3	28	O3	42	PM10
102年1月13日	31	O3	34	O3	24	O3	27	O3	36	PM10
102年1月14日	49	PM10	46	O3	48	O3	43	O3	52	PM10
102年1月15日	66	O3	64	O3	65	O3	60	PM10	65	PM10
102年1月16日			60	PM10	62	PM10	58	PM10	64	PM10
102年1月17日			66	PM10	58	PM10	62	PM10	74	PM10
102年1月18日			43	PM10	49	O3	40	PM10	53	PM10
102年1月19日			53	O3	74	O3	56	O3	57	PM10
102年1月20日			66	PM10	64	PM10	68	PM10	76	PM10
102年1月21日			73	PM10	66	PM10	72	PM10	84	PM10
102年1月22日			74	PM10	68	PM10	70	PM10	84	PM10
102年1月23日			60	PM10	52	PM10	54	PM10	65	PM10
102年1月24日			76	PM10	74	PM10	71	PM10	80	PM10
102年1月25日			76	PM10	76	PM10	74	PM10	84	PM10
102年1月26日			63	PM10	76	PM10	66	PM10	78	PM10
102年1月27日			51	O3	49	PM10	41	O3	53	PM10
102年1月28日			55	O3	68	O3	56	PM10	64	PM10
102年1月29日			62	PM10	70	PM10	62	PM10	68	PM10
102年1月30日			58	PM10	63	O3	57	PM10	60	PM10
102年1月31日			70	PM10	58	PM10	64	PM10	70	PM10

資料來源：環保署空氣品質監測資料庫(初步統計，未經驗證，僅供參考)。

註：因環保署豐原測站搬遷，1月16日後無監測資料

表2 環保局測站102年1月份PSI狀況

日期	大甲		太平		霧峰		烏日		后里		文山	
	PSI	污染物	PSI	污染物	PSI	污染物	PSI	污染物	PSI	污染物	PSI	污染物
102年1月01日	62	PM10	51	PM10	59	PM10	61	PM10	43	PM10	48	PM10
102年1月02日	51	PM10	34	PM10	53	PM10	54	PM10	47	PM10	33	PM10
102年1月03日	30	PM10	31	O3	24	PM10	36	O3	29	O3	38	O3
102年1月04日	27	PM10	37	O3	37	PM10	40	O3	53	PM10	38	O3
102年1月05日	28	PM10	26	O3	34	PM10	32	O3	29	PM10	32	O3
102年1月06日	31	PM10	29	O3	41	PM10	38	O3	34	PM10	37	O3
102年1月07日	41	PM10	31	PM10	52	PM10	33	O3	37	PM10	33	O3
102年1月08日	30	PM10	19	PM10	38	PM10	20	O3	29	PM10	23	O3
102年1月09日	30	PM10	25	O3	27	PM10	58	PM10	25	O3	34	O3
102年1月10日	36	PM10	32	O3	37	PM10	36	O3	38	PM10	39	O3
102年1月11日	44	PM10	56	O3	53	PM10	42	O3	52	PM10	55	O3
102年1月12日	39	PM10	28	O3	45	PM10	27	O3	33	PM10	38	O3
102年1月13日	31	PM10	26	O3	30	PM10	29	O3	32	O3	38	O3
102年1月14日	49	PM10	47	O3	40	PM10	46	O3	50	PM10	57	O3
102年1月15日	62	PM10	66	O3	56	PM10	60	O3	60	O3	72	O3
102年1月16日	61	PM10	62	O3	62	PM10	61	PM10	61	PM10	64	O3
102年1月17日	72	PM10	47	PM10	60	PM10	63	PM10	67	PM10	56	PM10
102年1月18日	50	PM10	39	O3	42	PM10	44	PM10	46	PM10	48	O3
102年1月19日	51	PM10	72	O3	56	PM10	63	O3	55	PM10	48	PM10
102年1月20日	69	PM10	56	O3	67	PM10	63	PM10	71	PM10	60	PM10
102年1月21日	62	PM10	69	O3	55	PM10	61	PM10	60	PM10	63	PM10
102年1月22日	74	PM10	61	PM10	76	PM10	67	PM10	78	PM10	65	PM10
102年1月23日	61	PM10	52	PM10	69	PM10	51	PM10	57	PM10	51	PM10
102年1月24日	80	PM10	63	PM10	79	PM10	66	PM10	73	PM10	63	PM10
102年1月25日	82	PM10	60	PM10	80	PM10	68	PM10	77	PM10	68	PM10
102年1月26日	67	PM10	62	PM10	77	PM10	61	PM10	72	PM10	58	PM10
102年1月27日	52	PM10	47	O3	56	PM10	47	O3	45	O3	60	O3
102年1月28日	56	PM10	72	O3	59	PM10	61	O3	56	PM10	50	PM10
102年1月29日	55	PM10	50	O3	58	PM10	58	PM10	67	PM10	54	PM10
102年1月30日	59	PM10	59	O3	61	PM10	65	O3	59	PM10	66	O3
102年1月31日	69	PM10	74	O3	54	PM10	59	PM10	66	PM10	65	O3

(初步統計，未經驗證，僅供參考)

表3 臺電測站102年1月份PSI狀況

日期	梧棲		清水		大肚	
	PSI	污染物	PSI	污染物	PSI	污染物
102年1月01日	61	PM10	65	PM10	54	PM10
102年1月02日	53	PM10	57	PM10	39	PM10
102年1月03日	40	PM10	38	PM10	31	O3
102年1月04日	42	PM10	44	PM10	28	O3
102年1月05日	37	PM10	41	PM10	27	O3
102年1月06日	46	PM10	49	PM10	28	O3
102年1月07日	50	PM10	58	PM10	33	PM10
102年1月08日	39	PM10	45	PM10	25	PM10
102年1月09日	40	PM10	40	PM10	30	O3
102年1月10日	52	PM10	48	PM10	29	O3
102年1月11日	52	PM10	54	PM10	42	O3
102年1月12日	48	PM10	55	PM10	30	O3
102年1月13日	41	PM10	39	PM10	30	O3
102年1月14日	57	PM10	54	PM10	41	O3
102年1月15日	71	PM10	70	PM10	57	PM10
102年1月16日	71	PM10	73	PM10	54	PM10
102年1月17日	74	PM10	76	PM10	55	PM10
102年1月18日	59	PM10	54	PM10	38	O3
102年1月19日	57	PM10	58	PM10	48	O3
102年1月20日	72	PM10	78	PM10	57	PM10
102年1月21日	78	PM10	86	PM10	65	PM10
102年1月22日	78	PM10	88	PM10	64	PM10
102年1月23日	66	PM10	74	PM10	51	PM10
102年1月24日	83	PM10	92	PM10	66	PM10
102年1月25日	86	PM10	92	PM10	65	PM10
102年1月26日	69	PM10	75	PM10	55	PM10
102年1月27日	58	PM10	53	PM10	51	O3
102年1月28日	60	PM10	59	PM10	45	O3
102年1月29日	67	PM10	70	PM10	52	PM10
102年1月30日	66	PM10	61	PM10	54	PM10
102年1月31日	76	PM10	74	PM10	62	PM10

(初步統計，未經驗證，僅供參考)

表4 環保署一般測站不良日數統計表

測站	1月不良站日數			累計站日數			不良百分率
	粒狀物	臭氧	合計	粒狀物	臭氧	合計	
豐原	0	0	0	0	0	0	0.00%
沙鹿	0	0	0	0	0	0	0.00%
大里	0	0	0	0	0	0	0.00%
忠明	0	0	0	0	0	0	0.00%
西屯	0	0	0	0	0	0	0.00%
合計	0	0	0	0	0	0	0.00%

※不良百分率=空氣品質不良累計日數 / 101年目前累計日數

表5 環保局一般測站不良日數統計表

測站	1月不良站日數			累計站日數			不良百分率
	粒狀物	臭氧	合計	粒狀物	臭氧	合計	
大甲	0	0	0	0	0	0	0.00%
太平	0	0	0	0	0	0	0.00%
霧峰	0	0	0	0	0	0	0.00%
烏日	0	0	0	0	0	0	0.00%
后里	0	0	0	0	0	0	0.00%
文山	0	0	0	0	0	0	0.00%
合計	0	0	0	0	0	0	0.00%

※不良百分率=空氣品質不良累計日數 / 101年目前累計日數

表6 臺電測站不良日數統計表

測站	1月不良站日數			累計站日數			不良百分率
	粒狀物	臭氧	合計	粒狀物	臭氧	合計	
梧棲	0	0	0	0	0	0	0.00%
清水	0	0	0	0	0	0	0.00%
大肚	0	0	0	0	0	0	0.00%
合計	0	0	0	0	0	0	0.00%

※不良百分率=空氣品質不良累計日數 / 101年目前累計日數

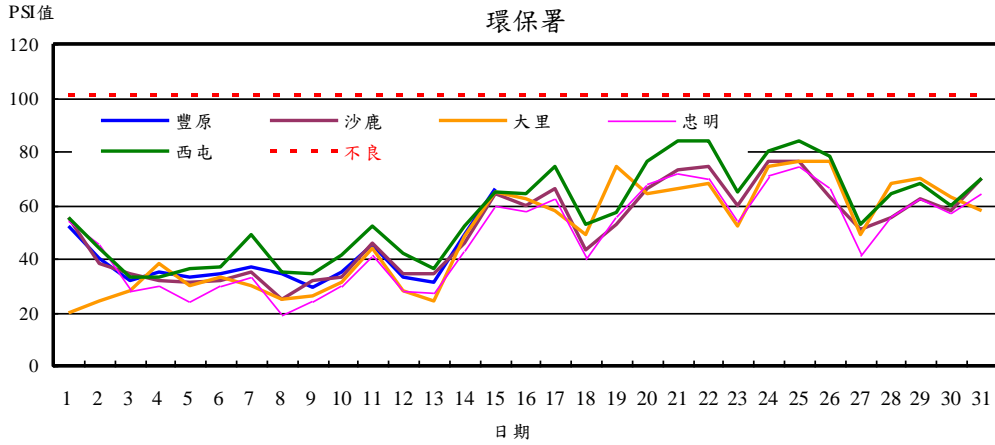


圖1 環保署測站1月PSI值變化趨勢圖

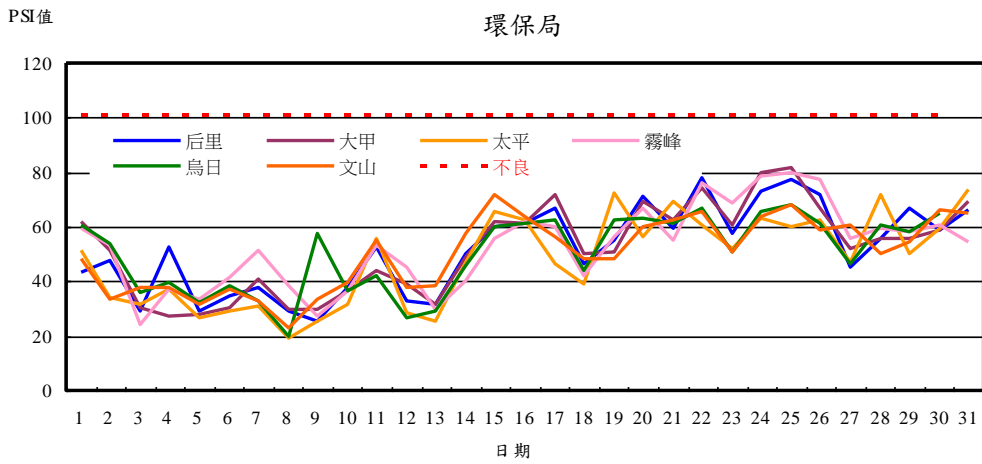


圖2 環保局測站1月PSI值變化趨勢圖

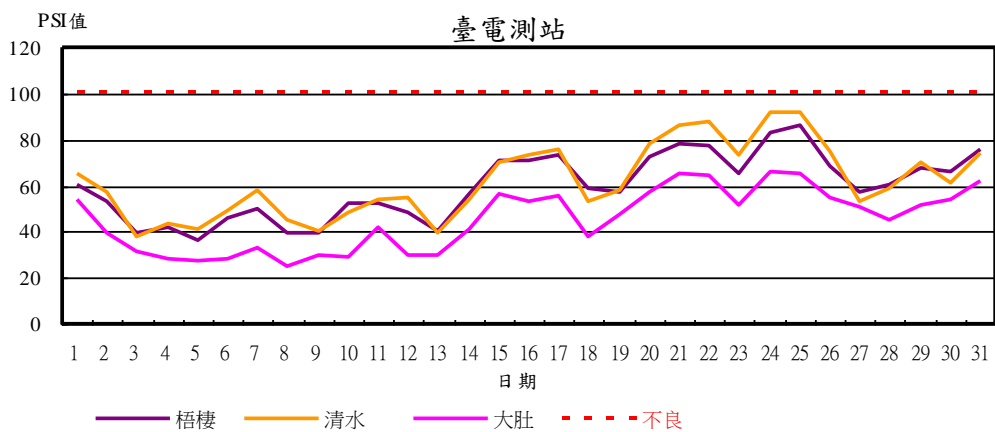


圖3 臺電測站1月PSI值變化趨勢圖

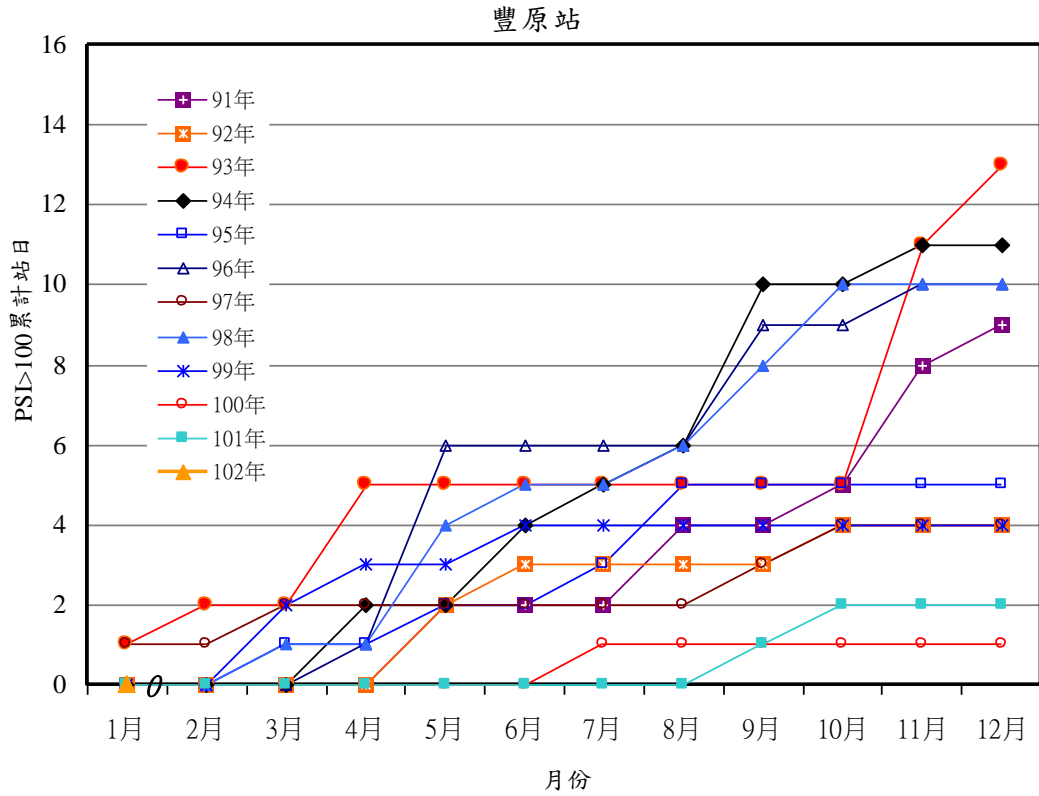


圖4 豐原測站PSI>100日數之逐月累積分佈圖

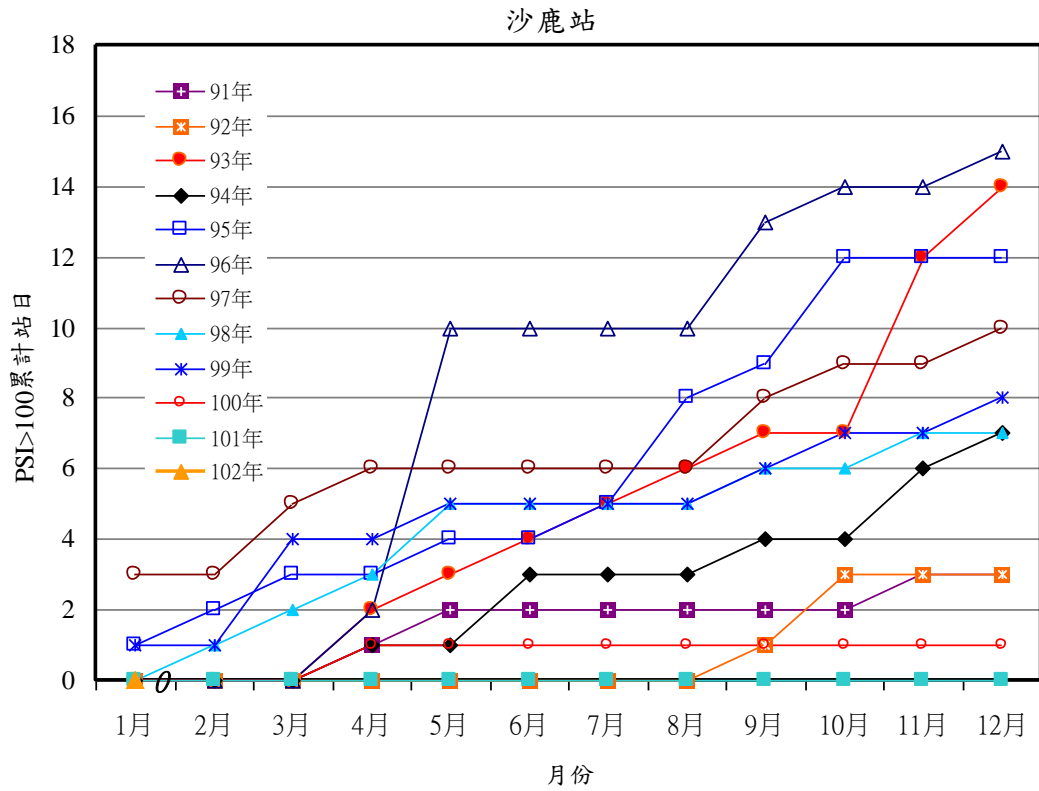


圖5 沙鹿測站PSI>100日數之逐月累積分佈圖

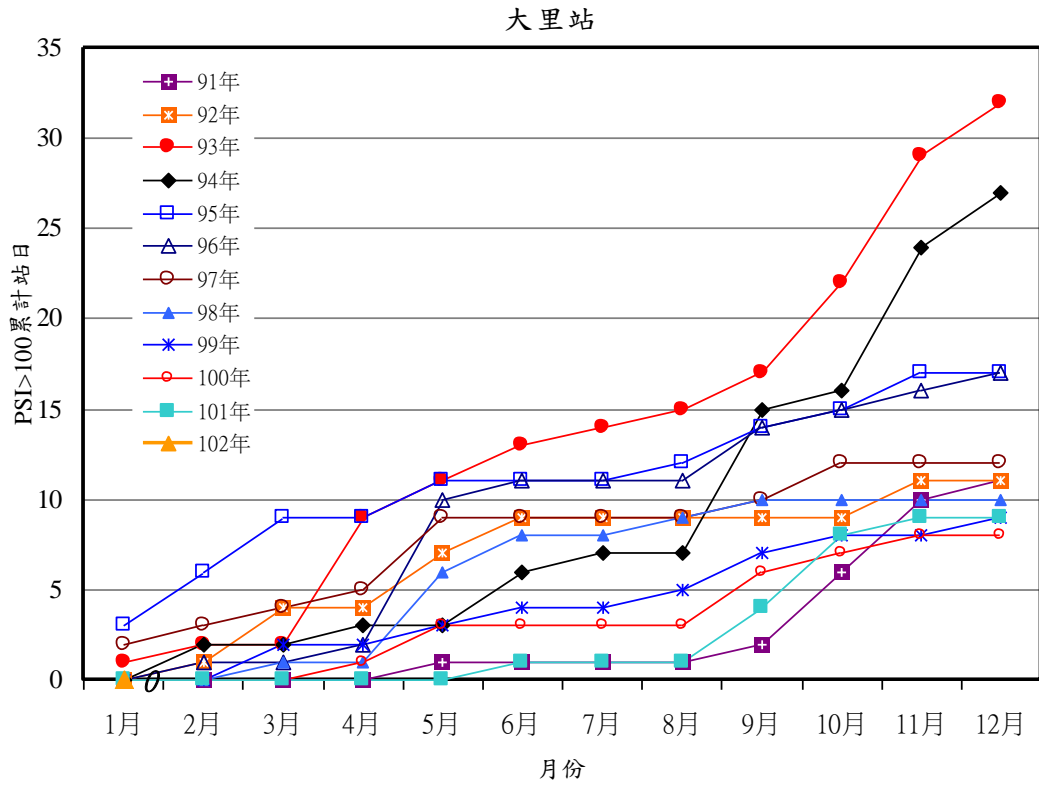


圖6 大里測站PSI>100日數之逐月累積分佈圖

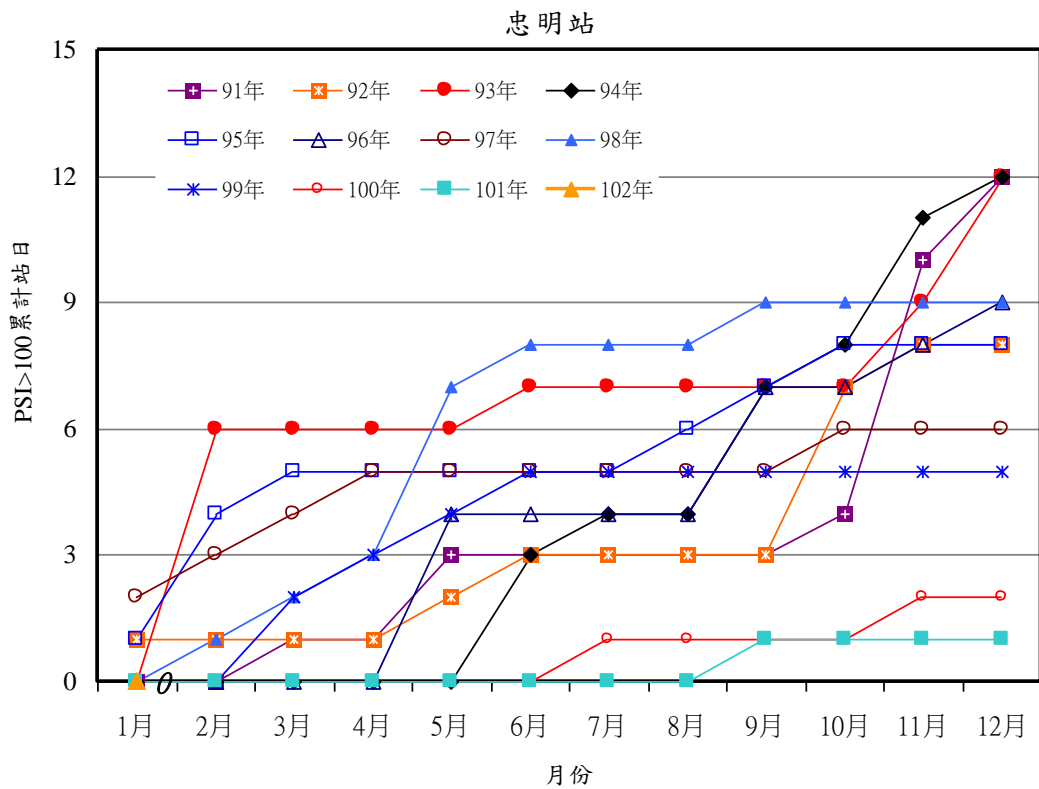


圖7 忠明測站PSI>100日數之逐月累積分佈圖

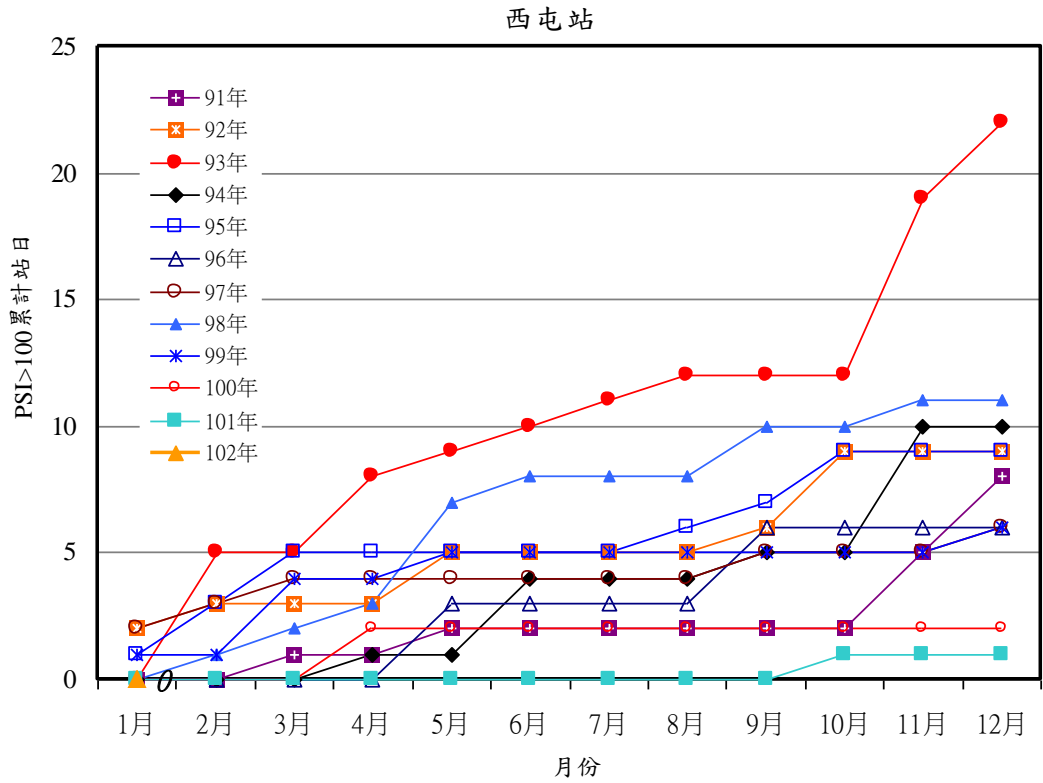


圖8 西屯測站PSI>100日數之逐月累積分佈圖

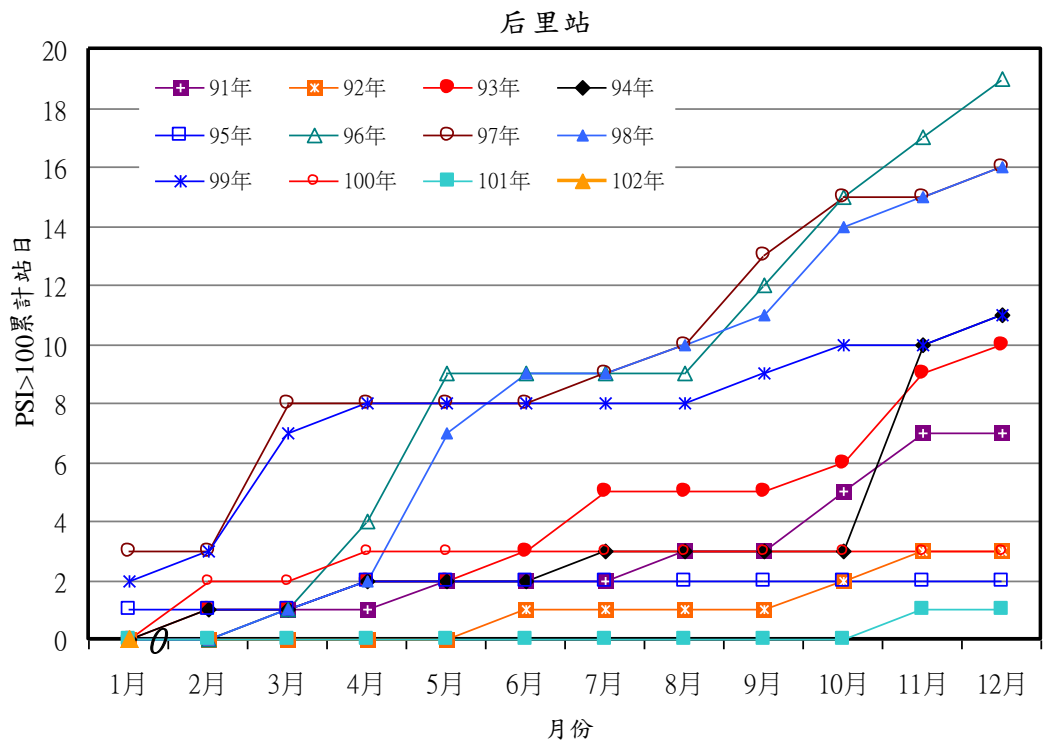


圖9 后里測站PSI>100日數之逐月累積分佈圖

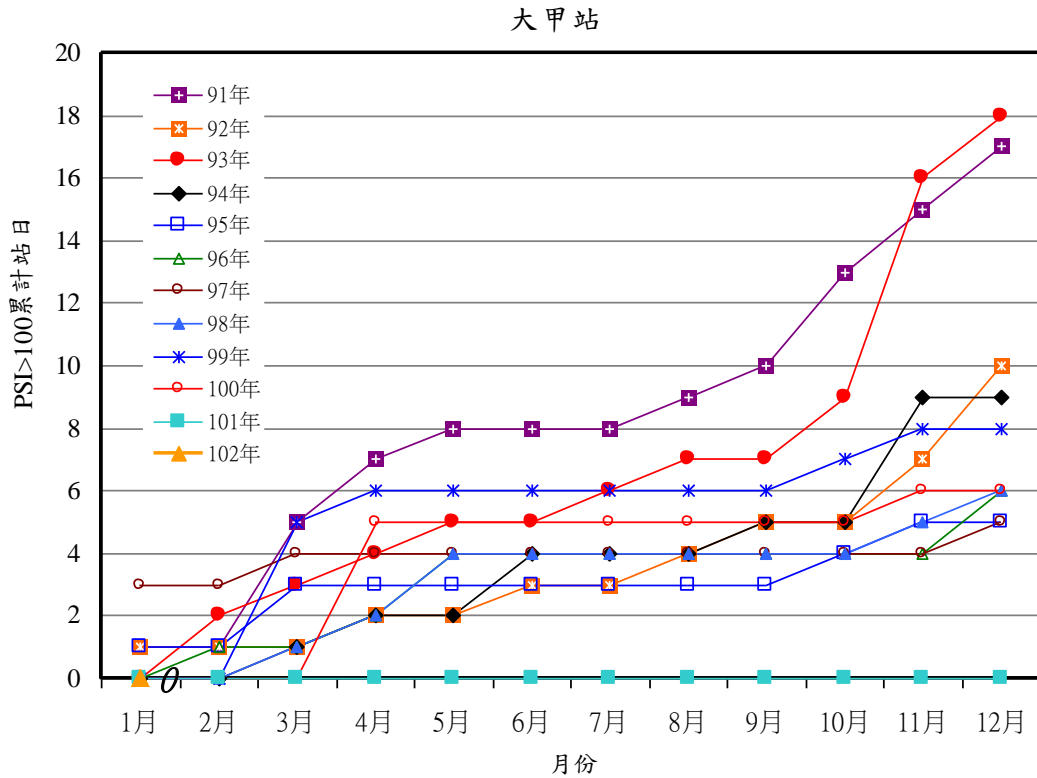


圖10 大甲測站PSI>100日數之逐月累積分佈圖

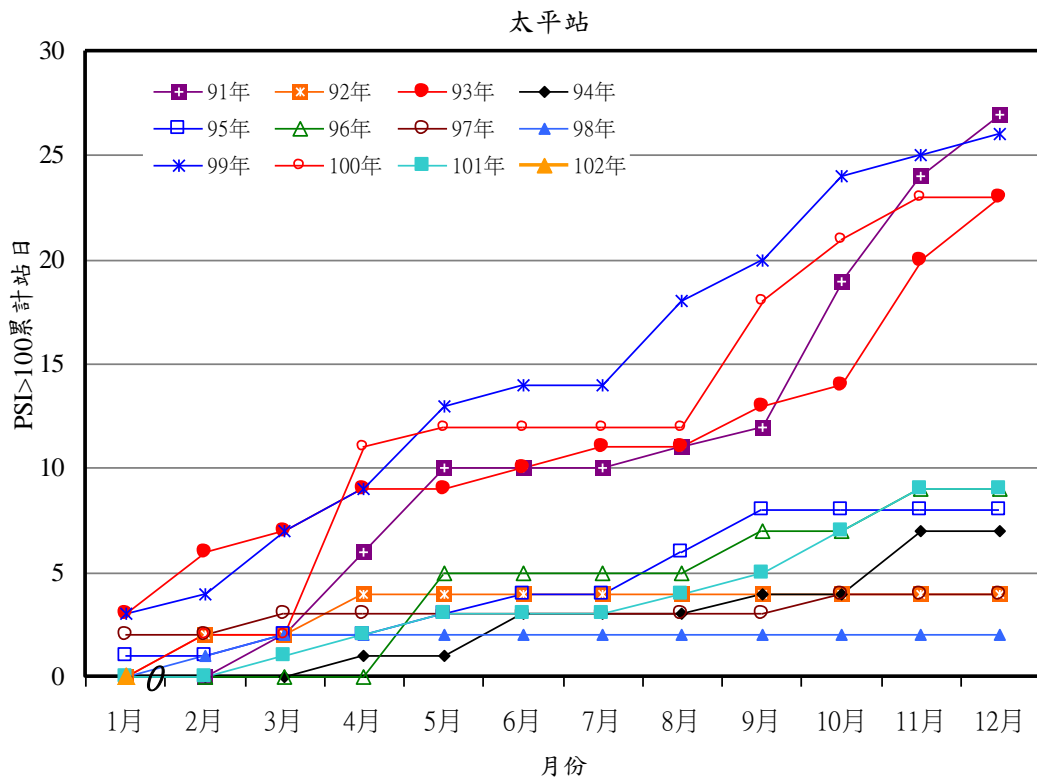


圖11 太平測站PSI>100日數之逐月累積分佈圖

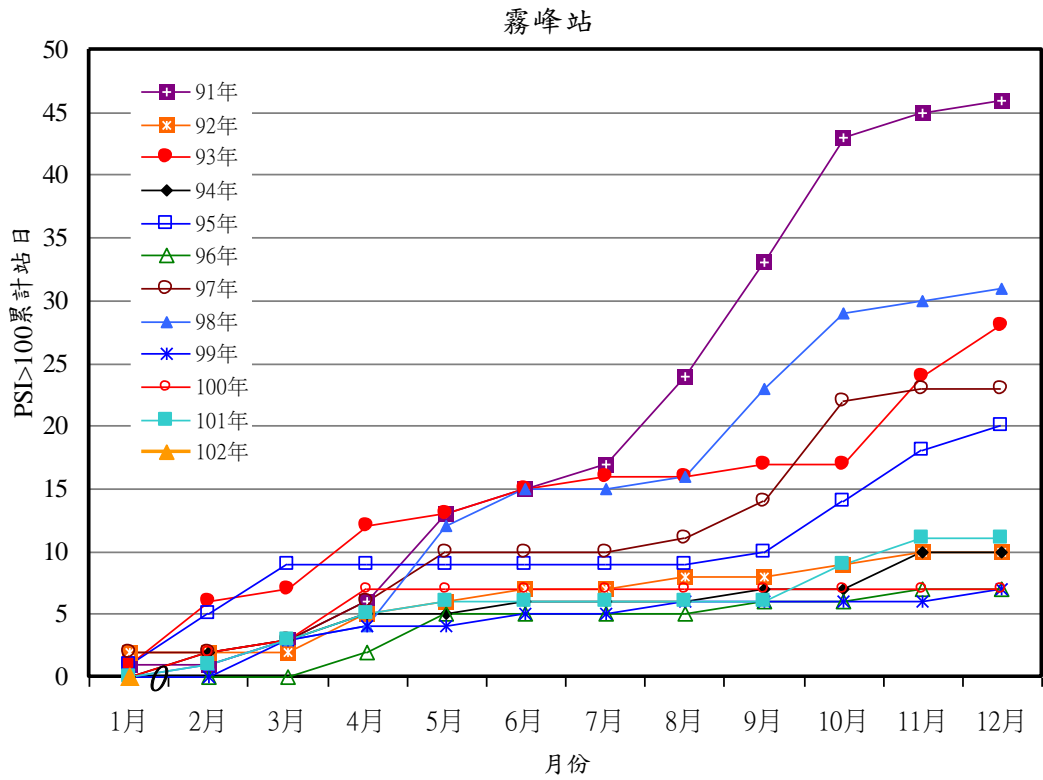


圖12 霧峰測站PSI>100日數之逐月累積分佈圖

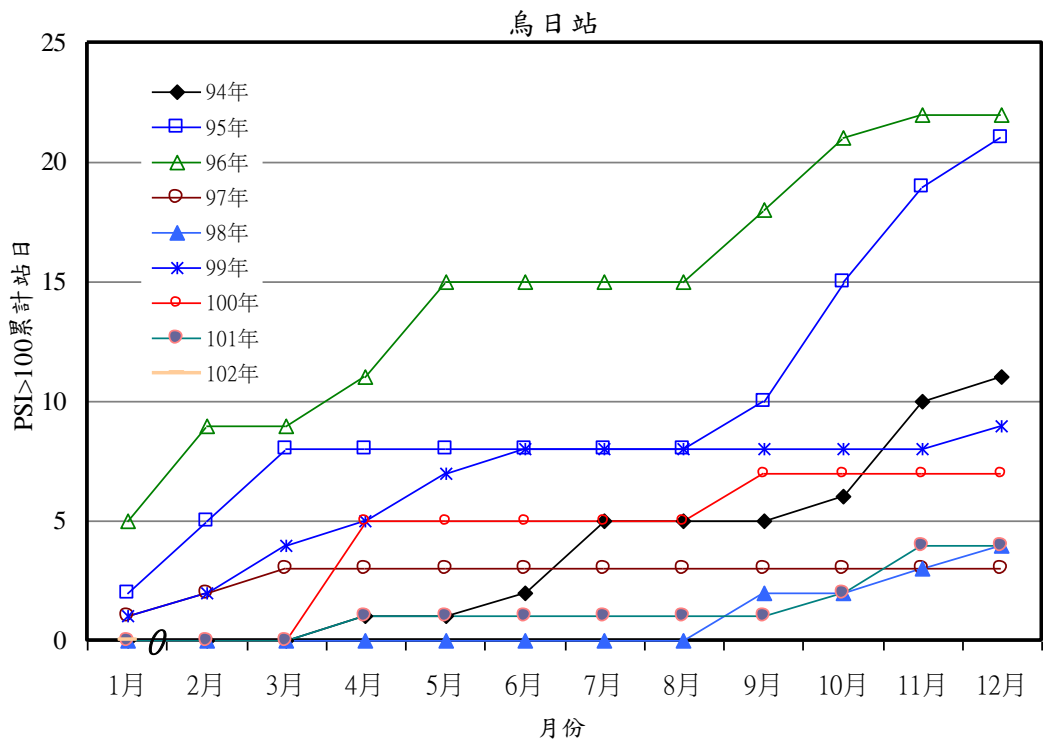


圖13 烏日測站PSI>100日數之逐月累積分佈圖

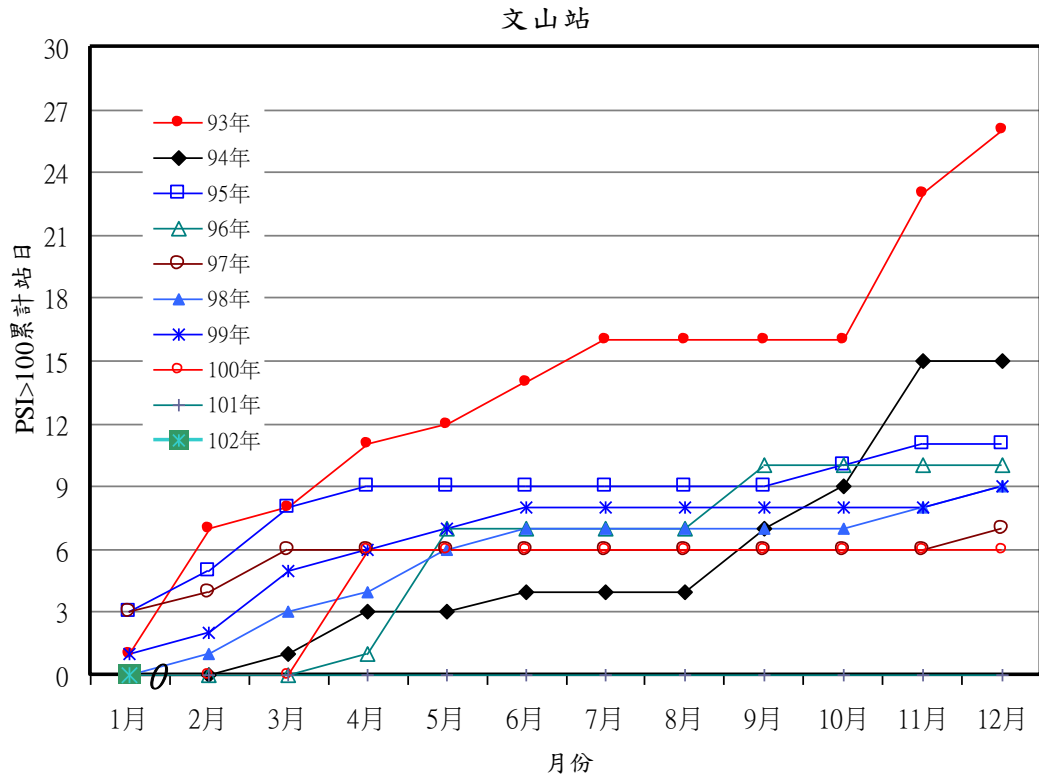


圖14 文山測站PSI>100日數之逐月累積分佈圖