

臺中市101年8月份空氣品質分析

- 一、臺中市轄內各測站(環保署、環保局、臺電)本月每日空氣品質指標(PSI)如表1~表3所示，趨勢圖如圖1~圖3所示。本月環保署測站空氣品質不良百分率為0.0%、環保局測站為0.54%，臺電測站為0.0%。
- 二、臺中市轄內14座測站(環保署、環保局、臺電)，環保署豐原、沙鹿、大里、忠明、西屯五座測站，本月無任何PSI >100之事件日；環保局大甲、太平、霧峰、后里、烏日、文山六座測站，本月PSI >100之事件日共有1站日；臺電清水、梧棲、大肚三座測站，本月無任何PSI >100之事件日。統計資料如表4~表6所示。
- 三、101年環保署各測站至8月31日止，PSI >100累計站日與歷年比較結果說明如下：
 1. 豐原站累計站日為0個站日，與去年同期減少1站日，如圖4所示。
 2. 沙鹿站累計站日為0個站日，與去年同期減少1站日，如圖5所示。
 3. 大里站累計站日為1個站日，與去年同期減少2站日，如圖6所示。
 4. 忠明站累計站日為0個站日，與去年同期減少1站日，如圖7所示。
 5. 西屯站累計站日為0個站日，與去年同期減少2站日，如圖8所示。
- 四、101年環保局各測站至8月31日止，PSI >100累計站日與歷年比較結果說明如下：

1.后里站累計站日為0個站日，與去年同期減少3站日，如圖9所示。

2.大甲站累計站日為0個站日，與去年同期減少5站日，如圖10所示。

3.太平站累計站日為4個站日，與去年同期減少8站日，如圖11所示。

4.霧峰站累計站日為6個站日，與去年同期減少1站日，如圖12所示。

5.烏日站累計站日為1個站日，與去年同期減少4站日，如圖13所示。

6.文山站累計站日為0個站日，與去年同期減少6站日，如圖14所示。

五、環保署測站本月PSI最大為90，指標污染物為臭氧，發生於8月20日之忠明測站。環保局測站本月PSI最大為105，指標污染物為臭氧，發生於8月22日之太平測站。

表1 環保署測站101年8月份PSI狀況

| 日期 | 豐原 | | 沙鹿 | | 大里 | | 忠明 | | 西屯 | |
|-----------|-----|------|-----|------|-----|------|-----|------|-----|------|
| | PSI | 污染物 | PSI | 污染物 | PSI | 污染物 | PSI | 污染物 | PSI | 污染物 |
| 101年8月01日 | 23 | PM10 | 22 | PM10 | 32 | O3 | 22 | O3 | 34 | PM10 |
| 101年8月02日 | 32 | O3 | 35 | O3 | 34 | O3 | 31 | O3 | 39 | PM10 |
| 101年8月03日 | 52 | PM10 | 53 | O3 | 53 | O3 | 52 | O3 | 57 | PM10 |
| 101年8月04日 | 57 | PM10 | 54 | PM10 | 50 | O3 | 49 | PM10 | 54 | PM10 |
| 101年8月05日 | 62 | O3 | 70 | O3 | 65 | O3 | 70 | O3 | 69 | O3 |
| 101年8月06日 | 64 | PM10 | 65 | PM10 | 64 | O3 | 61 | O3 | 82 | O3 |
| 101年8月07日 | 62 | O3 | 64 | O3 | 57 | O3 | 57 | O3 | 61 | O3 |
| 101年8月08日 | 55 | O3 | 53 | O3 | 55 | O3 | 53 | O3 | 56 | PM10 |
| 101年8月09日 | 51 | PM10 | 54 | O3 | 51 | O3 | 52 | O3 | 53 | PM10 |
| 101年8月10日 | 42 | PM10 | 36 | O3 | 38 | O3 | 31 | O3 | 40 | PM10 |
| 101年8月11日 | 38 | O3 | 30 | O3 | 34 | O3 | 30 | O3 | 31 | PM10 |
| 101年8月12日 | 38 | O3 | 39 | O3 | 39 | O3 | 34 | O3 | 35 | PM10 |
| 101年8月13日 | 50 | O3 | 50 | O3 | 48 | O3 | 43 | O3 | 40 | O3 |
| 101年8月14日 | 52 | PM10 | 34 | PM10 | 54 | O3 | 45 | O3 | 48 | PM10 |
| 101年8月15日 | 80 | O3 | 72 | O3 | 84 | O3 | 77 | O3 | 76 | O3 |
| 101年8月16日 | 56 | PM10 | 50 | PM10 | 56 | PM10 | 52 | PM10 | 57 | PM10 |
| 101年8月17日 | 71 | O3 | 63 | O3 | 56 | O3 | 66 | O3 | 69 | O3 |
| 101年8月18日 | 43 | PM10 | 46 | O3 | 41 | O3 | 41 | O3 | 44 | O3 |
| 101年8月19日 | 48 | O3 | 49 | O3 | 45 | O3 | 44 | O3 | 48 | O3 |
| 101年8月20日 | 75 | O3 | 49 | O3 | 61 | O3 | 90 | O3 | 65 | O3 |
| 101年8月21日 | 57 | O3 | 61 | O3 | 67 | O3 | 58 | O3 | 56 | O3 |
| 101年8月22日 | 48 | PM10 | 50 | PM10 | 81 | O3 | 49 | O3 | 52 | PM10 |
| 101年8月23日 | 32 | PM10 | 40 | PM10 | 37 | O3 | 36 | O3 | 38 | O3 |
| 101年8月24日 | 57 | O3 | 32 | PM10 | 42 | PM10 | 26 | O3 | 47 | PM10 |
| 101年8月25日 | 38 | PM10 | 34 | O3 | 39 | O3 | 39 | O3 | 40 | O3 |
| 101年8月26日 | 40 | PM10 | 33 | PM10 | 46 | O3 | 39 | O3 | 38 | PM10 |
| 101年8月27日 | 55 | O3 | 47 | O3 | 85 | O3 | 81 | O3 | 53 | O3 |
| 101年8月28日 | 42 | PM10 | 36 | PM10 | 45 | PM10 | 36 | PM10 | 46 | PM10 |
| 101年8月29日 | 62 | O3 | 60 | PM10 | 61 | O3 | 61 | O3 | 60 | PM10 |
| 101年8月30日 | 71 | O3 | 58 | O3 | 69 | O3 | 64 | O3 | 55 | PM10 |
| 101年8月31日 | 54 | PM10 | 52 | PM10 | 61 | O3 | 52 | PM10 | 53 | PM10 |

資料來源：環保署空氣品質監測資料庫(初步統計，未經驗證，僅供參考)。

表2 環保局測站101年8月份PSI狀況

| 日期 | 大甲 | | 太平 | | 霧峰 | | 烏日 | | 后里 | | 文山 | |
|-----------|-----|------|-----|------|-----|------|-----|------|-----|------|-----|------|
| | PSI | 污染物 | PSI | 污染物 | PSI | 污染物 | PSI | 污染物 | PSI | 污染物 | PSI | 污染物 |
| 101年8月01日 | 56 | PM10 | 25 | PM10 | 45 | PM10 | 24 | PM10 | 40 | PM10 | 28 | PM10 |
| 101年8月02日 | 59 | PM10 | 30 | O3 | 51 | O3 | 30 | O3 | 49 | PM10 | 34 | O3 |
| 101年8月03日 | 53 | PM10 | 49 | O3 | 55 | PM10 | 43 | O3 | 58 | PM10 | 52 | O3 |
| 101年8月04日 | 62 | PM10 | 53 | O3 | 57 | PM10 | 41 | PM10 | 58 | PM10 | 50 | PM10 |
| 101年8月05日 | 74 | PM10 | 63 | O3 | 65 | PM10 | 43 | O3 | 60 | PM10 | 65 | O3 |
| 101年8月06日 | 82 | PM10 | 66 | O3 | 68 | PM10 | 51 | O3 | 73 | PM10 | 75 | O3 |
| 101年8月07日 | 62 | PM10 | 53 | O3 | 51 | PM10 | 48 | O3 | 49 | PM10 | 52 | O3 |
| 101年8月08日 | 68 | PM10 | 52 | O3 | 56 | PM10 | 45 | O3 | 60 | PM10 | 50 | PM10 |
| 101年8月09日 | 59 | PM10 | 51 | O3 | 53 | PM10 | 45 | O3 | 52 | PM10 | 45 | O3 |
| 101年8月10日 | 35 | PM10 | 33 | O3 | 47 | PM10 | 30 | O3 | 35 | PM10 | 32 | PM10 |
| 101年8月11日 | 27 | PM10 | 33 | O3 | 35 | PM10 | 28 | O3 | 22 | PM10 | 28 | O3 |
| 101年8月12日 | 33 | PM10 | 37 | O3 | 40 | PM10 | 33 | O3 | 25 | PM10 | 34 | O3 |
| 101年8月13日 | 46 | O3 | 47 | O3 | 46 | PM10 | 38 | O3 | 32 | PM10 | 36 | PM10 |
| 101年8月14日 | 35 | PM10 | 51 | O3 | 60 | PM10 | 39 | O3 | 55 | PM10 | 43 | PM10 |
| 101年8月15日 | 68 | O3 | 84 | O3 | 75 | PM10 | 68 | O3 | 80 | PM10 | 66 | PM10 |
| 101年8月16日 | 41 | PM10 | 56 | PM10 | 70 | PM10 | 37 | PM10 | 67 | PM10 | 52 | PM10 |
| 101年8月17日 | 54 | O3 | 75 | O3 | 43 | O3 | 62 | O3 | 41 | O3 | 64 | O3 |
| 101年8月18日 | 46 | O3 | 42 | O3 | 50 | PM10 | 36 | O3 | 33 | PM10 | 42 | O3 |
| 101年8月19日 | 41 | O3 | 47 | O3 | 51 | PM10 | 35 | O3 | 38 | PM10 | 38 | O3 |
| 101年8月20日 | 35 | O3 | 93 | O3 | 54 | O3 | 64 | O3 | 36 | PM10 | 51 | O3 |
| 101年8月21日 | 44 | O3 | 82 | O3 | 54 | PM10 | 60 | O3 | 52 | PM10 | 40 | PM10 |
| 101年8月22日 | 43 | PM10 | 105 | O3 | 79 | O3 | 68 | O3 | 52 | PM10 | 54 | PM10 |
| 101年8月23日 | 57 | PM10 | 31 | O3 | 46 | PM10 | 32 | O3 | 40 | PM10 | 28 | PM10 |
| 101年8月24日 | 50 | PM10 | 41 | O3 | 51 | PM10 | 37 | PM10 | 37 | PM10 | 36 | PM10 |
| 101年8月25日 | 40 | PM10 | 40 | O3 | 51 | PM10 | 26 | O3 | 52 | PM10 | 32 | PM10 |
| 101年8月26日 | 42 | PM10 | 44 | O3 | 55 | O3 | 38 | O3 | 44 | PM10 | 33 | PM10 |
| 101年8月27日 | 43 | PM10 | 96 | O3 | 75 | O3 | 78 | O3 | 41 | PM10 | 42 | PM10 |
| 101年8月28日 | 53 | PM10 | 42 | PM10 | 55 | PM10 | 27 | PM10 | 54 | PM10 | 43 | PM10 |
| 101年8月29日 | 62 | PM10 | 68 | O3 | 63 | PM10 | 54 | O3 | 63 | PM10 | 58 | PM10 |
| 101年8月30日 | 61 | PM10 | 74 | O3 | 71 | O3 | 60 | O3 | 60 | PM10 | 56 | PM10 |
| 101年8月31日 | 61 | PM10 | 66 | O3 | 68 | O3 | 51 | O3 | 57 | PM10 | 54 | PM10 |

(初步統計，未經驗證，僅供參考)

表3 臺電測站101年8月份PSI狀況

| 日期 | 梧棲 | | 清水 | | 大肚 | |
|-----------|-----|------|-----|------|-----|------|
| | PSI | 污染物 | PSI | 污染物 | PSI | 污染物 |
| 101年8月01日 | 33 | PM10 | 52 | PM10 | 21 | PM10 |
| 101年8月02日 | 44 | PM10 | 60 | PM10 | 39 | PM10 |
| 101年8月03日 | 58 | PM10 | 71 | PM10 | 54 | PM10 |
| 101年8月04日 | 58 | PM10 | 67 | PM10 | 57 | PM10 |
| 101年8月05日 | 69 | PM10 | 73 | PM10 | 58 | PM10 |
| 101年8月06日 | 76 | PM10 | 81 | PM10 | 67 | PM10 |
| 101年8月07日 | 51 | O3 | 58 | PM10 | 50 | PM10 |
| 101年8月08日 | 52 | PM10 | 62 | PM10 | 47 | PM10 |
| 101年8月09日 | 52 | PM10 | 58 | PM10 | 44 | PM10 |
| 101年8月10日 | 36 | PM10 | 50 | PM10 | 33 | PM10 |
| 101年8月11日 | 32 | PM10 | 39 | PM10 | 26 | PM10 |
| 101年8月12日 | 36 | PM10 | 31 | O3 | 26 | PM10 |
| 101年8月13日 | 39 | PM10 | 45 | PM10 | 34 | PM10 |
| 101年8月14日 | 46 | PM10 | 53 | PM10 | 32 | PM10 |
| 101年8月15日 | 79 | PM10 | 75 | PM10 | 64 | PM10 |
| 101年8月16日 | 83 | PM10 | 69 | PM10 | 55 | PM10 |
| 101年8月17日 | 63 | O3 | 39 | O3 | 50 | O3 |
| 101年8月18日 | 44 | PM10 | 48 | PM10 | 39 | PM10 |
| 101年8月19日 | 54 | PM10 | 52 | PM10 | 41 | PM10 |
| 101年8月20日 | 39 | O3 | 39 | PM10 | 34 | PM10 |
| 101年8月21日 | 54 | O3 | 53 | PM10 | 41 | PM10 |
| 101年8月22日 | 48 | PM10 | 65 | PM10 | 43 | PM10 |
| 101年8月23日 | 34 | PM10 | 65 | PM10 | 22 | PM10 |
| 101年8月24日 | 47 | PM10 | 54 | PM10 | 39 | PM10 |
| 101年8月25日 | 38 | PM10 | 52 | PM10 | 30 | PM10 |
| 101年8月26日 | 26 | PM10 | 53 | PM10 | 30 | PM10 |
| 101年8月27日 | 41 | PM10 | 54 | PM10 | 38 | PM10 |
| 101年8月28日 | 38 | PM10 | 56 | PM10 | 34 | PM10 |
| 101年8月29日 | 73 | PM10 | 77 | PM10 | 59 | PM10 |
| 101年8月30日 | 55 | PM10 | 63 | PM10 | 53 | PM10 |
| 101年8月31日 | 59 | PM10 | 65 | PM10 | 55 | PM10 |

(初步統計，未經驗證，僅供參考)

表4 環保署一般測站不良日數統計表

| 測站 | 8月不良站日數 | | | 累計站日數 | | | 不良百分率 |
|----|---------|----|----|-------|----|----|-------|
| | 粒狀物 | 臭氧 | 合計 | 粒狀物 | 臭氧 | 合計 | |
| 豐原 | 0 | 0 | 0 | 0 | 0 | 0 | 0.00% |
| 沙鹿 | 0 | 0 | 0 | 0 | 0 | 0 | 0.00% |
| 大里 | 0 | 0 | 0 | 0 | 1 | 1 | 0.41% |
| 忠明 | 0 | 0 | 0 | 0 | 0 | 0 | 0.00% |
| 西屯 | 0 | 0 | 0 | 0 | 0 | 0 | 0.00% |
| 合計 | 0 | 0 | 0 | 0 | 1 | 1 | 0.08% |

※不良百分率=空氣品質不良累計日數 / 101年目前累計日數

表5 環保局一般測站不良日數統計表

| 測站 | 8月不良站日數 | | | 累計站日數 | | | 不良百分率 |
|----|---------|----|----|-------|----|----|-------|
| | 粒狀物 | 臭氧 | 合計 | 粒狀物 | 臭氧 | 合計 | |
| 大甲 | 0 | 0 | 0 | 0 | 0 | 0 | 0.00% |
| 太平 | 0 | 1 | 1 | 0 | 4 | 4 | 1.88% |
| 霧峰 | 0 | 0 | 0 | 1 | 5 | 6 | 2.79% |
| 烏日 | 0 | 0 | 0 | 0 | 1 | 1 | 0.47% |
| 后里 | 0 | 0 | 0 | 0 | 0 | 0 | 0.00% |
| 文山 | 0 | 0 | 0 | 0 | 0 | 0 | 0.00% |
| 合計 | 0 | 1 | 1 | 1 | 10 | 11 | 0.85% |

※不良百分率=空氣品質不良累計日數 / 101年目前累計日數

表6 臺電測站不良日數統計表

| 測站 | 8月不良站日數 | | | 累計站日數 | | | 不良百分率 |
|----|---------|----|----|-------|----|----|-------|
| | 粒狀物 | 臭氧 | 合計 | 粒狀物 | 臭氧 | 合計 | |
| 梧棲 | 0 | 0 | 0 | 0 | 0 | 0 | 0.00% |
| 清水 | 0 | 0 | 0 | 0 | 0 | 0 | 0.00% |
| 大肚 | 0 | 0 | 0 | 0 | 0 | 0 | 0.00% |
| 合計 | 0 | 0 | 0 | 0 | 0 | 0 | 0.00% |

※不良百分率=空氣品質不良累計日數 / 101年目前累計日數

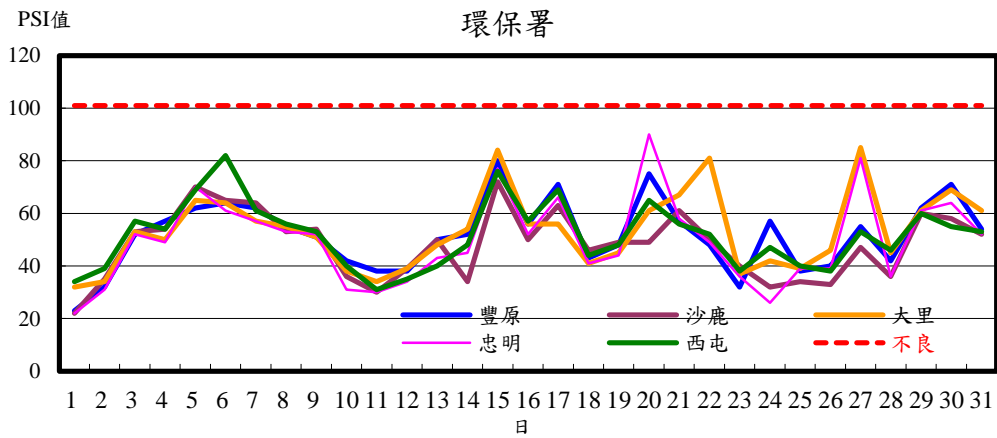


圖1 環保署測站8月PSI值變化趨勢圖

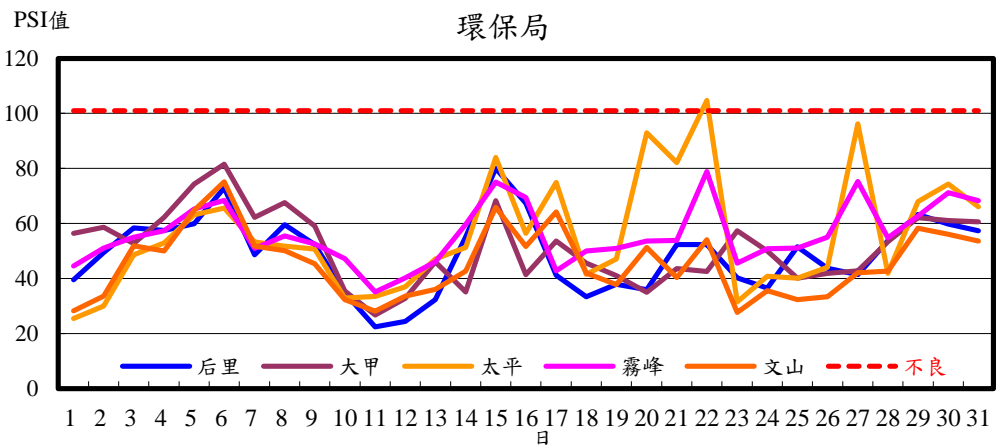


圖2 環保局測站8月PSI值變化趨勢圖

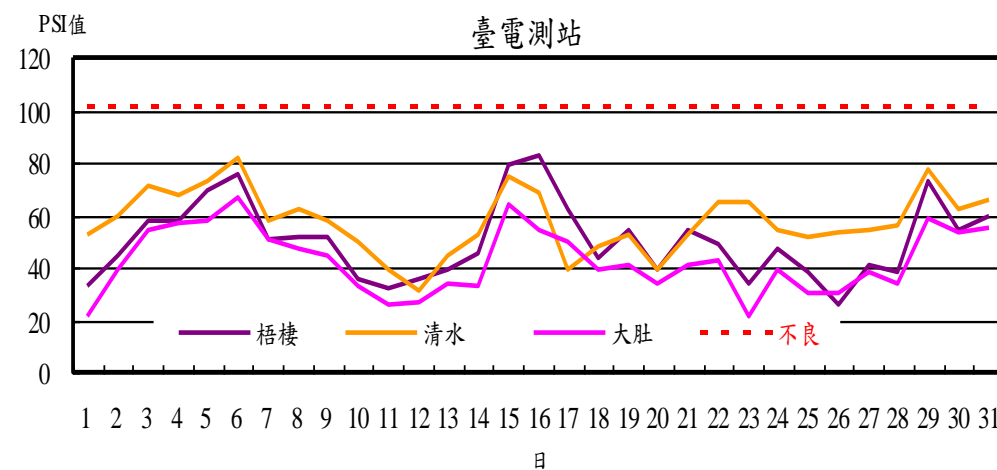


圖3 臺電測站8月PSI值變化趨勢圖

豐原站

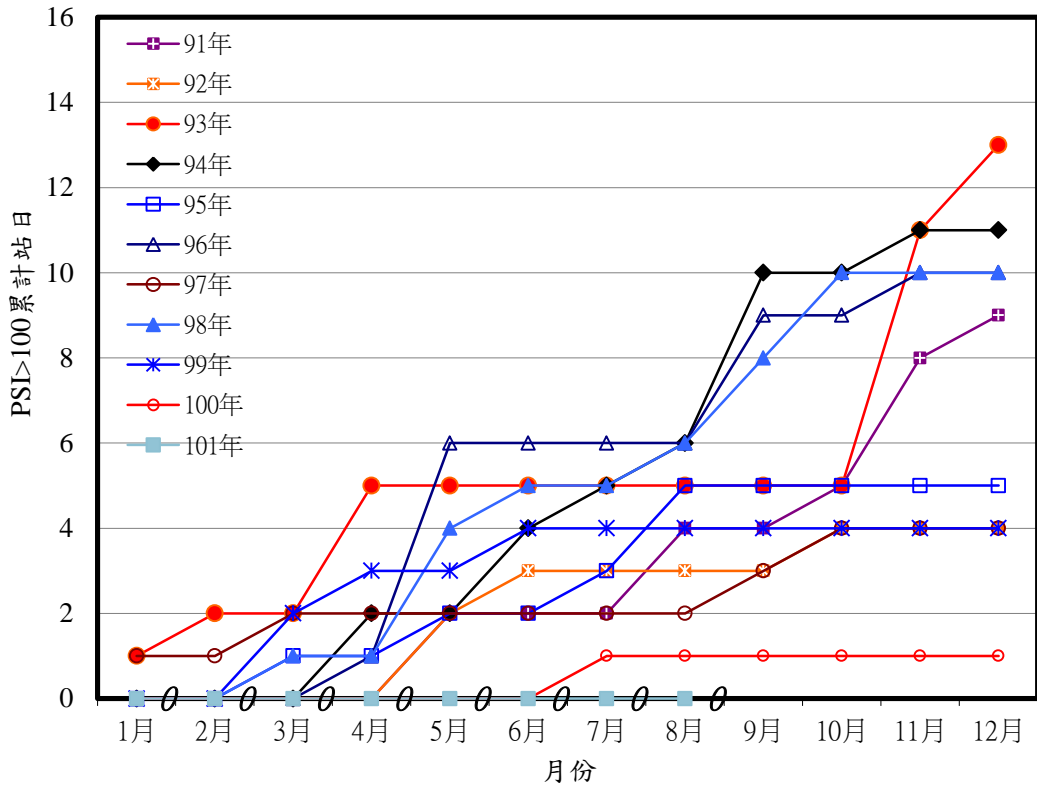


圖4 豐原測站PSI>100日數之逐月累積分佈圖

沙鹿站

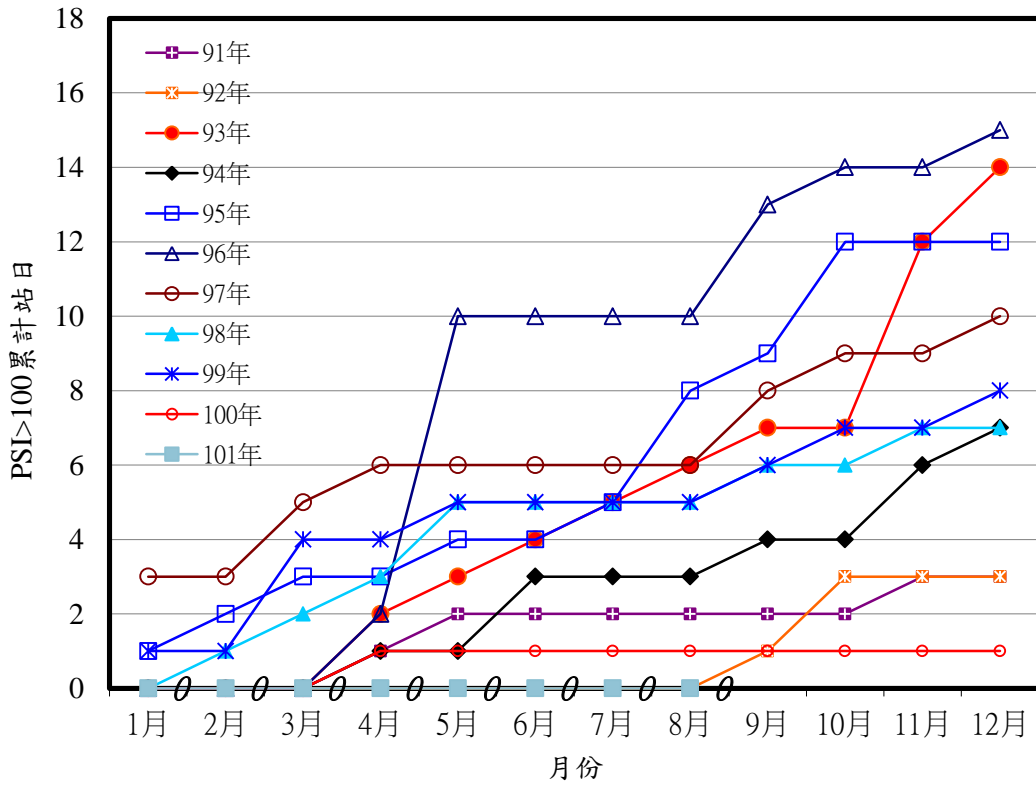


圖5 沙鹿測站PSI>100日數之逐月累積分佈圖

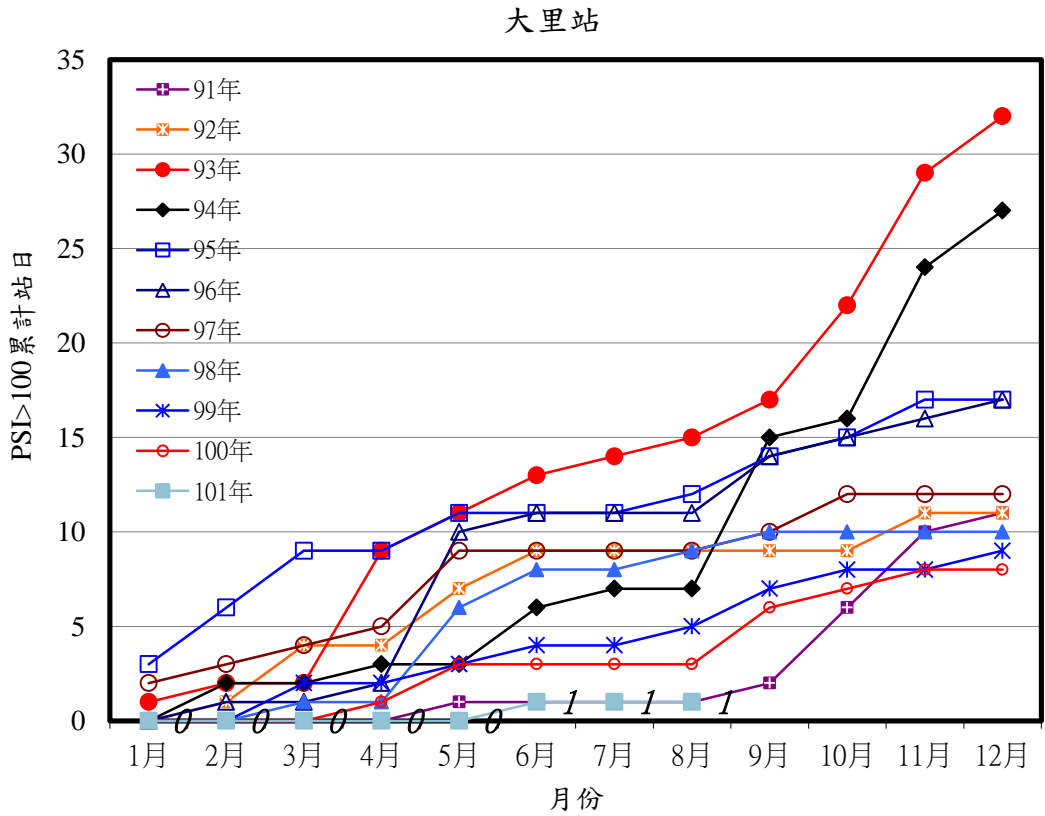


圖6 大里測站PSI>100日數之逐月累積分佈圖

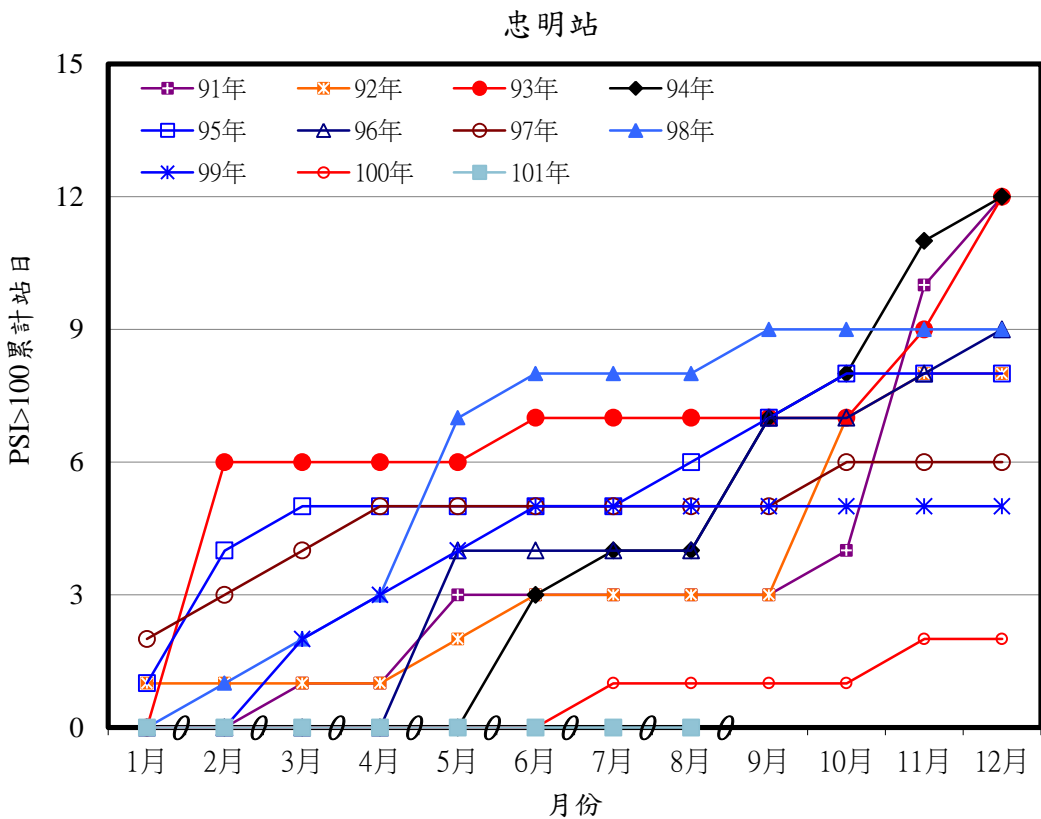


圖7 忠明測站PSI>100日數之逐月累積分佈圖

西屯站

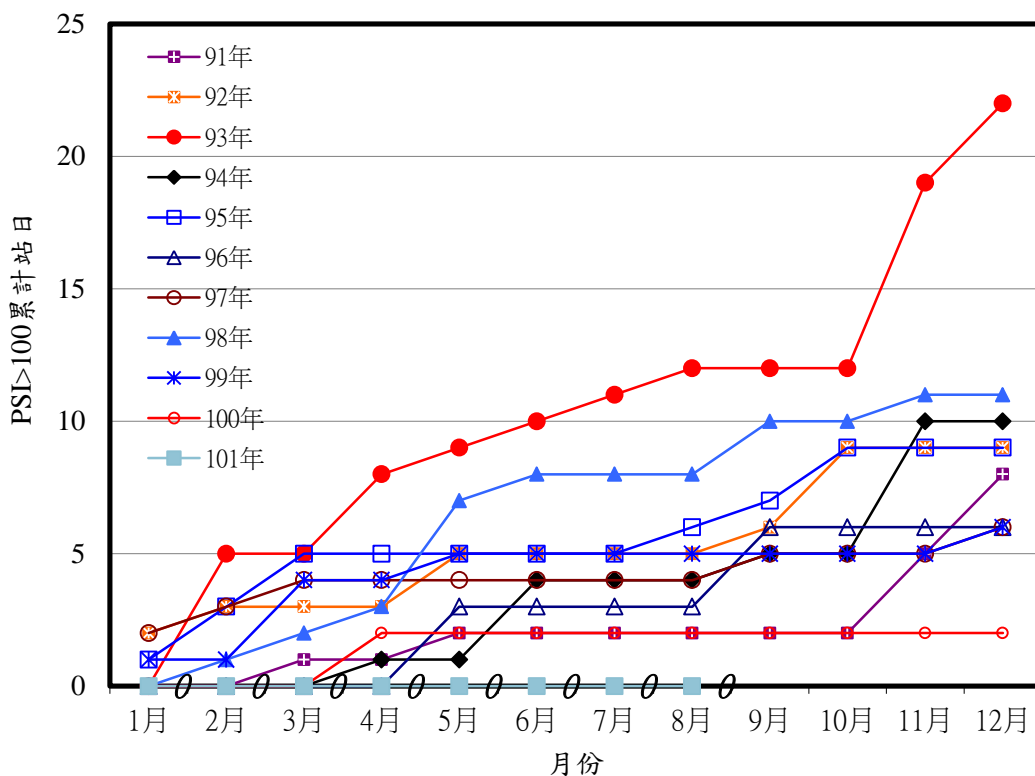


圖8 西屯測站PSI>100日數之逐月累積分佈圖

后里站

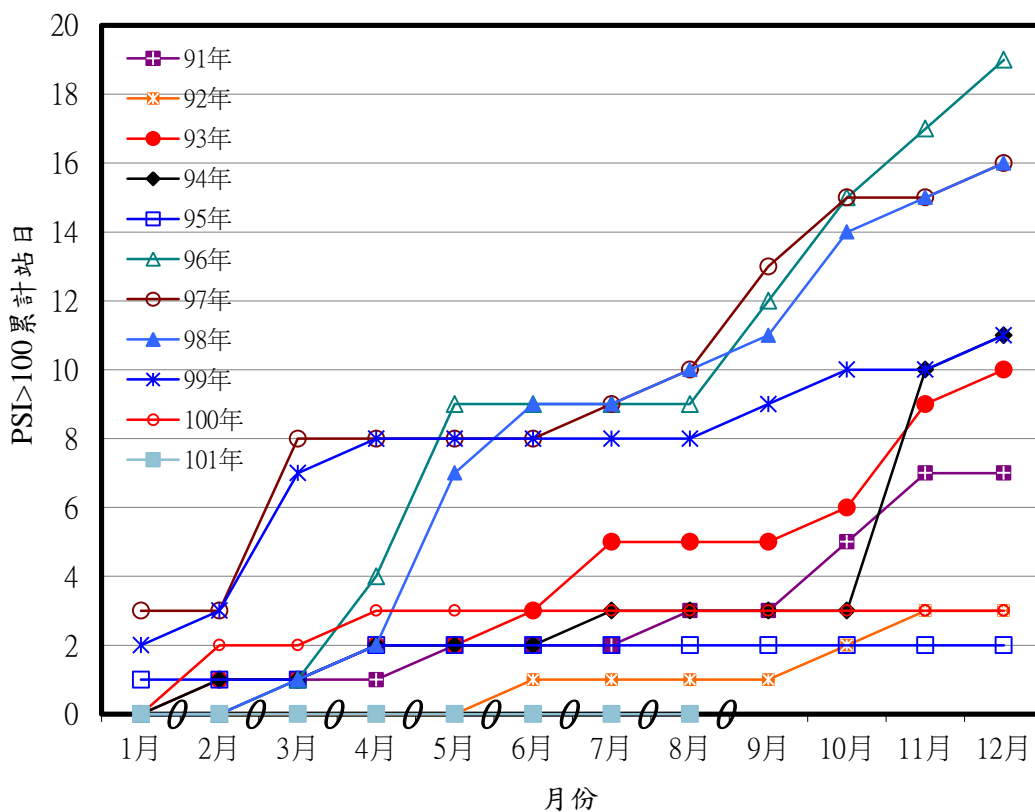


圖9 后里測站PSI>100日數之逐月累積分佈圖

大甲站

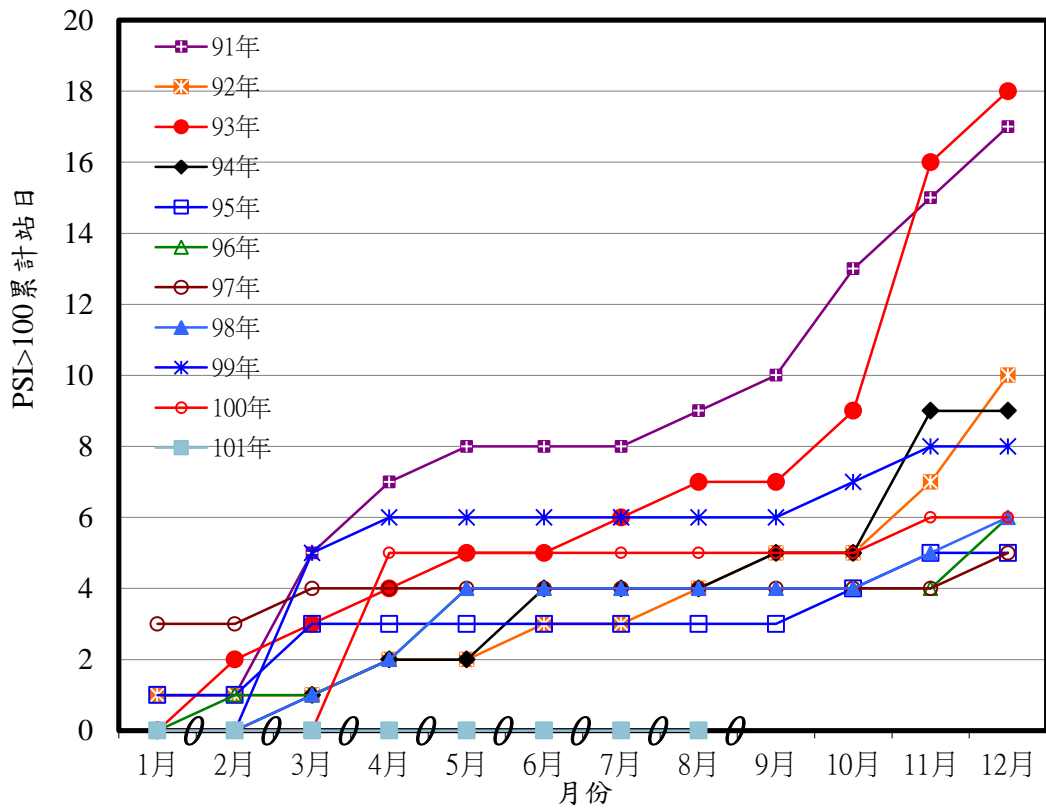


圖10 大甲測站PSI>100日數之逐月累積分佈圖

太平站

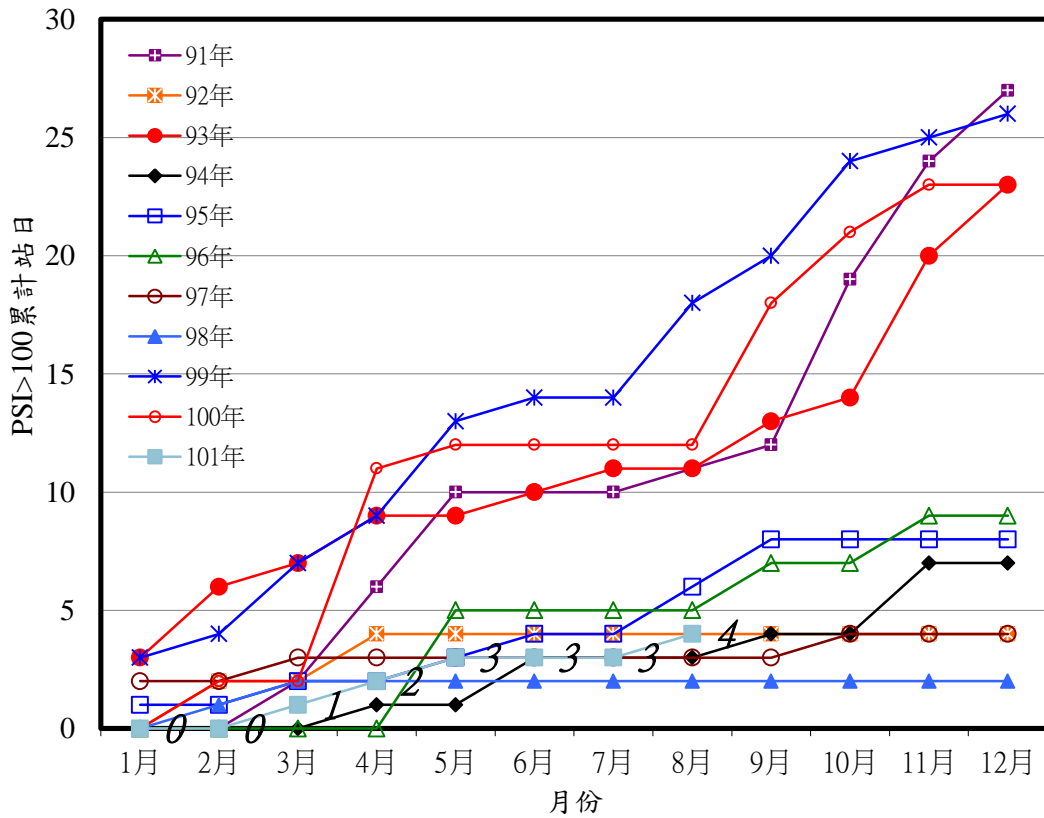


圖11 太平測站PSI>100日數之逐月累積分佈圖

霧峰站

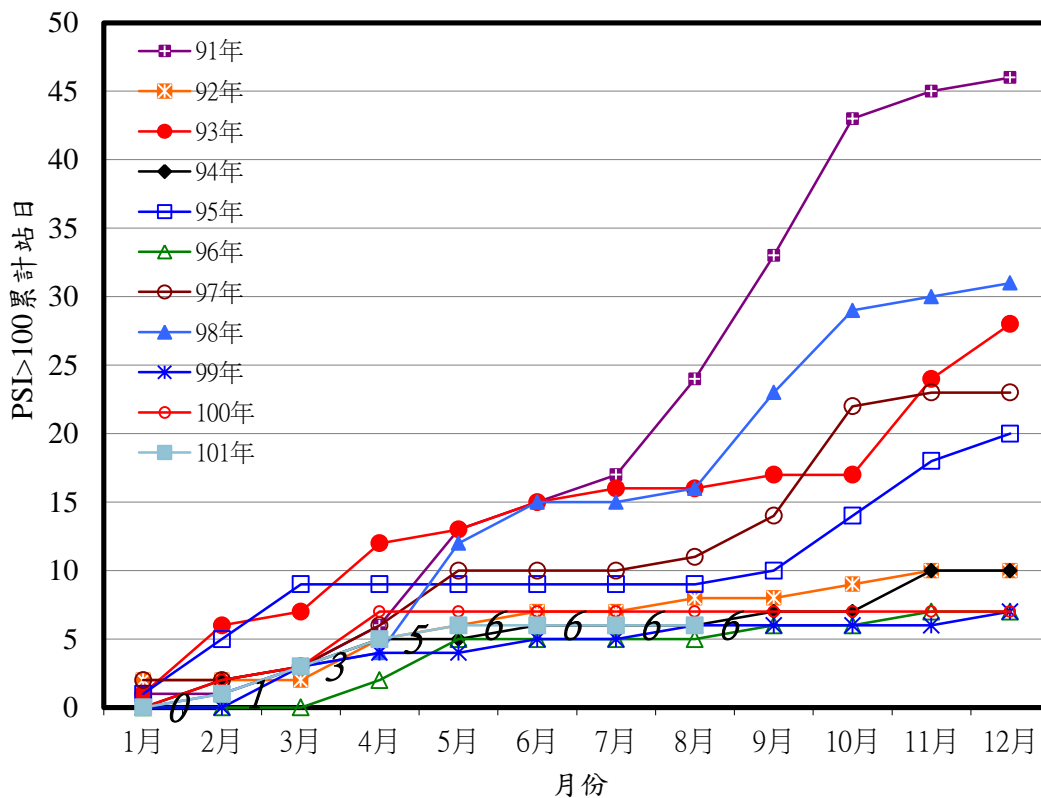


圖12 霧峰測站PSI>100日數之逐月累積分佈圖

烏日站

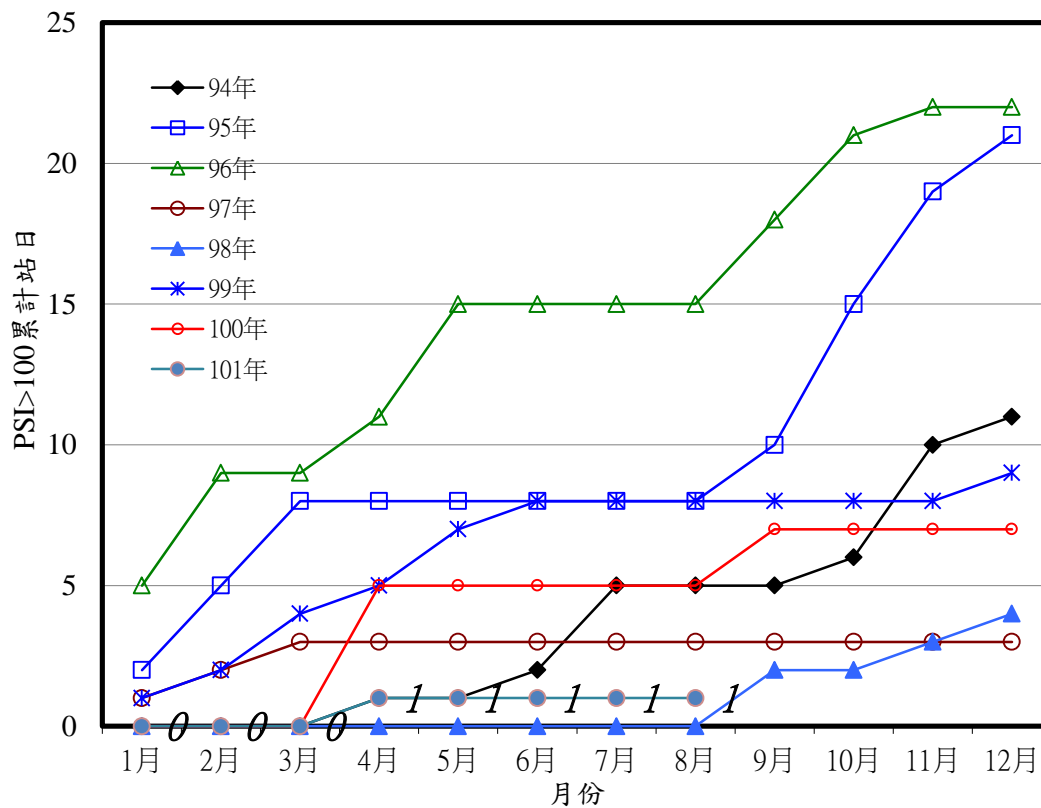


圖13 烏日測站PSI>100日數之逐月累積分佈圖

文山站

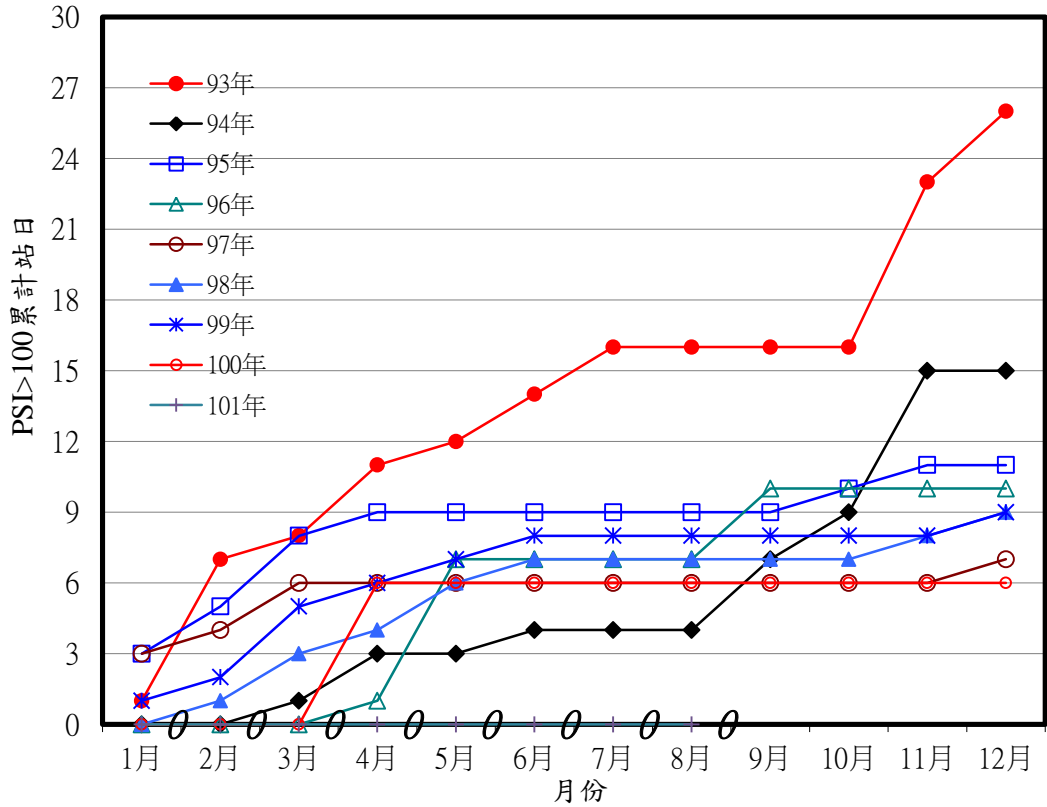


圖14 文山測站PSI>100日數之逐月累積分佈圖

表7 臺中市空氣品質惡化原因分析(PSI>100)

| 空氣品質惡化日期 | 測站 | PSI值 | 指標 污染物 | 原因分析 |
|-----------|-----|------|-----------|--------------|
| 101.08.22 | 太平站 | 105 | 臭氧 | 僅個別測站測值稍微偏高。 |

(初步統計，未經驗證，僅供參考)