

臺中市105年3月份空氣品質分析

- 一、臺中市轄內各測站(環保署、環保局、臺電)本月每日空氣品質指標(PSI)如表1~表3所示，趨勢圖如圖1~圖3所示。本月環保署測站空氣品質不良百分率為0%、環保局測站為0%，臺電測站為0%。
- 二、臺中市轄內15座測站(環保署、環保局、臺電)，環保署豐原、沙鹿、大里、忠明、西屯五座測站，本月空品不良共有0站日；環保局大甲、太平、霧峰、后里、烏日、文山六座測站，本月空品不良共有0站日；臺電清水、梧棲、大肚、東大、龍井五座測站，本月空品不良共有0站日。統計資料如表4~表6所示。
- 三、105年環保署各測站至3月31日止，PSI>100累計站日與歷年比較結果說明如下：
 - 1.豐原站累計站日為0個站日，較去年同期相同，如圖4所示。
 - 2.沙鹿站累計站日為0個站日，較去年同期相同，如圖5所示。
 - 3.大里站累計站日為0個站日，較去年同期相同，如圖6所示。
 - 4.忠明站累計站日為0個站日，較去年同期相同，如圖7所示。
 - 5.西屯站累計站日為0個站日，較去年同期相同，如圖8所示。

四、105年環保局各測站至3月31日止，PSI>100累計站日與歷年比較結果說明如下：

- 1.后里站累計站日為0個站日，與去年同期相同，如圖9所示。
- 2.大甲站累計站日為0個站日，與去年同期相同，如圖10所示。
- 3.太平站累計站日為0個站日，與去年同期相同，如圖11所示。
- 4.霧峰站累計站日為0個站日，與去年同期相同，如圖12所示。
- 5.烏日站累計站日為0個站日，較去年同期減少1站日，如圖13所示。

6.文山站累計站日為0個站日，與去年同期相同，如圖14所示。

五、環保署測站本月PSI最大為86，指標污染物為臭氧，發生於3月30日之大里測站。環保局測站本月PSI最大為86，指標污染物為臭氧，發生於3月30日之烏日測站。臺電測站本月PSI最大為90，指標污染物為懸浮微粒，發生於3月3日之清水測站。

六、臺中市各測站PSI>100 之日期與空氣品質不良原因分析如表7所示。

七、臺中市各空氣品質自動測站各項空氣污染物105年3月平均值與104年年均值比較如表8所示。

表1 環保署測站105年3月份PSI狀況

日期	豐原		沙鹿		大里		忠明		西屯	
	PSI	污染物	PSI	污染物	PSI	污染物	PSI	污染物	PSI	污染物
105年3月01日	60	O3	54	PM10	66	PM10	57	PM10	59	O3
105年3月02日	67	O3	58	PM10	70	O3	61	PM10	62	PM10
105年3月03日	72	O3	74	PM10	72	O3	69	PM10	72	PM10
105年3月04日	41	O3	60	PM10	46	PM10	58	PM10	60	PM10
105年3月05日	46	O3	65	PM10	49	O3	50	PM10	54	PM10
105年3月06日	45	O3	62	PM10	59	PM10	60	PM10	60	PM10
105年3月07日	53	O3	54	PM10	65	O3	55	PM10	56	PM10
105年3月08日	56	PM10	71	PM10	72	PM10	74	PM10	72	PM10
105年3月09日	25	O3	31	PM10	42	PM10	35	PM10	42	PM10
105年3月10日	30	O3	34	O3	28	O3	30	O3	34	O3
105年3月11日	34	O3	35	O3	32	O3	33	O3	36	O3
105年3月12日	28	O3	32	PM10	32	PM10	26	O3	29	PM10
105年3月13日	43	O3	46	PM10	41	O3	38	PM10	43	PM10
105年3月14日	37	O3	40	O3	31	O3	34	O3	39	O3
105年3月15日	24	O3	38	O3	44	PM10	37	PM10	40	PM10
105年3月16日	28	O3	37	PM10	35	PM10	30	PM10	31	PM10
105年3月17日	55	O3	60	PM10	64	PM10	62	PM10	60	PM10
105年3月18日	63	O3	73	O3	76	PM10	70	PM10	68	PM10
105年3月19日	32	PM10	52	PM10	52	PM10	45	PM10	45	PM10
105年3月20日	28	O3	57	PM10	54	PM10	52	PM10	52	PM10
105年3月21日	25	O3	58	PM10	60	PM10	54	PM10	55	PM10
105年3月22日	38	PM10	58	PM10	58	PM10	54	PM10	52	PM10
105年3月23日	38	O3	45	PM10	53	PM10	40	PM10	41	O3
105年3月24日	43	O3	46	O3	40	O3	43	O3	47	O3
105年3月25日	41	O3	42	O3	37	O3	38	O3	42	O3
105年3月26日	70	O3	73	O3	71	O3	71	O3	74	O3
105年3月27日	65	O3	66	O3	66	O3	66	O3	69	O3
105年3月28日	75	O3	77	O3	68	O3	72	O3	74	O3
105年3月29日	66	O3	67	O3	69	O3	66	O3	66	O3
105年3月30日	74	O3	67	PM10	86	O3	71	O3	71	O3
105年3月31日	57	PM10	75	PM10	80	PM10	76	PM10	70	PM10

資料來源：環保署空氣品質監測資料庫(初步統計，未經驗証，僅供參考)。

表2 環保局測站105年3月份PSI狀況

日期	大甲		太平		霧峰		烏日		后里		文山	
	PSI	污染物	PSI	污染物	PSI	污染物	PSI	污染物	PSI	污染物	PSI	污染物
105年3月01日	52	PM10	68	PM10	68	PM10	71	PM10	63	PM10	59	PM10
105年3月02日	53	PM10	70	PM10	69	PM10	75	PM10	66	PM10	63	PM10
105年3月03日	74	PM10	71	O3	70	PM10	80	PM10	71	PM10	68	PM10
105年3月04日	59	PM10	53	PM10	55	PM10	67	PM10	55	PM10	55	PM10
105年3月05日	62	PM10	51	PM10	51	PM10	55	PM10	56	PM10	52	PM10
105年3月06日	56	PM10	57	PM10	58	PM10	62	PM10	57	PM10	60	PM10
105年3月07日	47	PM10	67	PM10	64	PM10	59	PM10	57	PM10	58	PM10
105年3月08日	61	PM10	84	PM10	75	PM10	65	PM10	71	PM10	73	PM10
105年3月09日	26	O3	50	PM10	46	PM10	47	PM10	37	PM10	40	PM10
105年3月10日	28	O3	24	O3	22	PM10	27	O3	28	O3	16	PM10
105年3月11日	30	O3	30	O3	27	O3	29	O3	29	O3	25	PM10
105年3月12日	27	PM10	41	PM10	45	PM10	42	PM10	27	PM10	33	PM10
105年3月13日	35	PM10	59	PM10	54	PM10	39	PM10	42	O3	46	PM10
105年3月14日	33	O3	32	O3	28	PM10	33	PM10	36	O3	29	PM10
105年3月15日	34	O3	57	PM10	54	PM10	52	PM10	32	O3	44	PM10
105年3月16日	27	PM10	54	PM10	54	PM10	50	PM10	30	PM10	36	PM10
105年3月17日	51	PM10	77	PM10	68	PM10	66	PM10	59	PM10	60	PM10
105年3月18日	63	PM10	82	PM10	77	PM10	73	PM10	67	PM10	72	PM10
105年3月19日	37	PM10	58	PM10	49	PM10	45	PM10	45	PM10	46	PM10
105年3月20日	51	PM10	63	PM10	58	PM10	57	PM10	54	PM10	55	PM10
105年3月21日	53	PM10	69	PM10	64	PM10	63	PM10	57	PM10	57	PM10
105年3月22日	53	PM10	68	PM10	61	PM10	56	PM10	55	PM10	57	PM10
105年3月23日	38	PM10	63	PM10	55	PM10	52	PM10	36	O3	47	PM10
105年3月24日	37	O3	38	O3	35	O3	44	O3	44	O3	29	PM10
105年3月25日	33	O3	34	O3	34	O3	41	O3	38	O3	26	PM10
105年3月26日	57	O3	64	O3	68	O3	73	O3	66	O3	52	PM10
105年3月27日	54	O3	62	O3	64	O3	68	O3	61	O3	54	PM10
105年3月28日	60	O3	76	O3	67	O3	67	O3	66	O3	53	PM10
105年3月29日	60	PM10	69	O3	70	O3	63	O3	58	PM10	58	PM10
105年3月30日	64	PM10	81	O3	82	O3	86	O3	80	O3	65	PM10
105年3月31日	76	PM10	78	PM10	75	PM10	78	PM10	76	PM10	73	PM10

(初步統計，未經驗証，僅供參考)

表3 臺電測站105年3月份PSI狀況

日期	梧棲		清水		大肚		東大		龍井	
	PSI	污染物	PSI	污染物	PSI	污染物	PSI	污染物	PSI	污染物
105年3月01日	58	PM10	58	PM10	57	O3	56	PM10	55	PM10
105年3月02日	57	PM10	61	PM10	57	PM10	63	PM10	55	PM10
105年3月03日	85	PM10	90	PM10	71	PM10	70	PM10	74	PM10
105年3月04日	64	PM10	72	PM10	58	PM10	58	PM10	64	PM10
105年3月05日	70	PM10	76	PM10	68	PM10	52	PM10	63	PM10
105年3月06日	66	PM10	74	PM10	68	PM10	63	PM10	55	PM10
105年3月07日	56	PM10	61	PM10	62	PM10	60	PM10	53	PM10
105年3月08日	76	PM10	77	PM10	79	PM10	78	PM10	54	PM10
105年3月09日	40	PM10	36	PM10	47	PM10	43	PM10	33	PM10
105年3月10日	38	O3	39	O3	35	O3	25	O3	31	O3
105年3月11日	37	O3	35	PM10	36	O3	26	O3	38	PM10
105年3月12日	36	PM10	35	PM10	40	PM10	33	PM10	40	PM10
105年3月13日	52	PM10	51	PM10	55	PM10	50	PM10	45	PM10
105年3月14日	41	PM10	34	PM10	42	O3	30	PM10	41	PM10
105年3月15日	43	PM10	37	PM10	40	PM10	39	PM10	46	PM10
105年3月16日	44	PM10	42	PM10	46	PM10	37	PM10	40	PM10
105年3月17日	59	PM10	63	PM10	66	PM10	66	PM10	54	PM10
105年3月18日	78	PM10	78	PM10	83	PM10	87	PM10	64	PM10
105年3月19日	55	PM10	56	PM10	61	PM10	58	PM10	48	PM10
105年3月20日	62	PM10	64	PM10	61	PM10	64	PM10	55	O3
105年3月21日	63	PM10	65	PM10	59	PM10	65	PM10	57	PM10
105年3月22日	63	PM10	67	PM10	64	PM10	64	PM10	54	PM10
105年3月23日	50	PM10	53	PM10	56	PM10	52	PM10	45	PM10
105年3月24日	41	O3	38	PM10	46	O3	36	O3	44	O3
105年3月25日	38	O3	31	PM10	41	O3	31	O3	37	O3
105年3月26日	64	O3	58	PM10	72	O3	57	O3	74	O3
105年3月27日	59	O3	57	PM10	66	O3	58	PM10	67	O3
105年3月28日	67	O3	57	PM10	75	O3	61	O3	74	O3
105年3月29日	59	O3	62	PM10	62	O3	59	PM10	65	PM10
105年3月30日	75	PM10	71	PM10	77	O3	67	PM10	68	PM10
105年3月31日	83	PM10	84	PM10	85	PM10	78	PM10	75	PM10

(初步統計，未經驗證，僅供參考)

表4 環保署一般測站不良日數統計表

測站	3月不良站日數			累計站日數			不良百分率
	粒狀物	臭氧	合計	粒狀物	臭氧	合計	
豐原	0	0	0	0	0	0	0%
沙鹿	0	0	0	0	0	0	0%
大里	0	0	0	0	0	0	0%
忠明	0	0	0	0	0	0	0%
西屯	0	0	0	0	0	0	0%
合計	0	0	0	0	0	0	0%

※不良百分率=空氣品質不良累計日數 / 105年目前累計日數

表5 環保局一般測站不良日數統計表

測站	3月不良站日數			累計站日數			不良百分率
	粒狀物	臭氧	合計	粒狀物	臭氧	合計	
大甲	0	0	0	0	0	0	0%
太平	0	0	0	0	0	0	0%
霧峰	0	0	0	0	0	0	0%
烏日	0	0	0	0	0	0	0%
后里	0	0	0	0	0	0	0%
文山	0	0	0	0	0	0	0%
合計	0	0	0	0	0	0	0%

※不良百分率=空氣品質不良累計日數 / 105年目前累計日數

表6 臺電測站不良日數統計表

測站	3月不良站日數			累計站日數			不良百分率
	粒狀物	臭氧	合計	粒狀物	臭氧	合計	
梧棲	0	0	0	0	0	0	0%
清水	0	0	0	0	0	0	0%
大肚	0	0	0	0	0	0	0%
東大	0	0	0	0	0	0	0%
龍井	0	0	0	0	0	0	0%
合計	0	0	0	0	0	0	0%

※不良百分率=空氣品質不良累計日數 / 105年目前累計日數

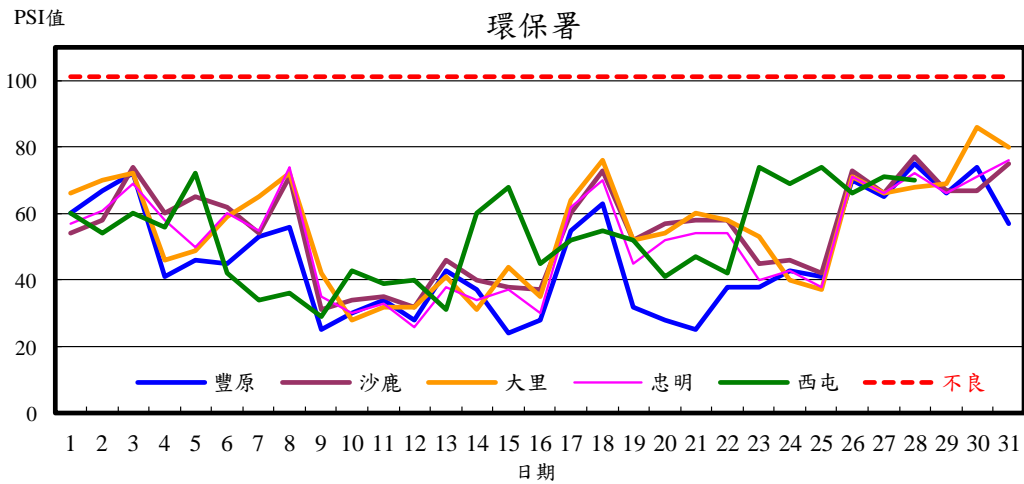


圖1 環保署測站3月PSI值變化趨勢圖

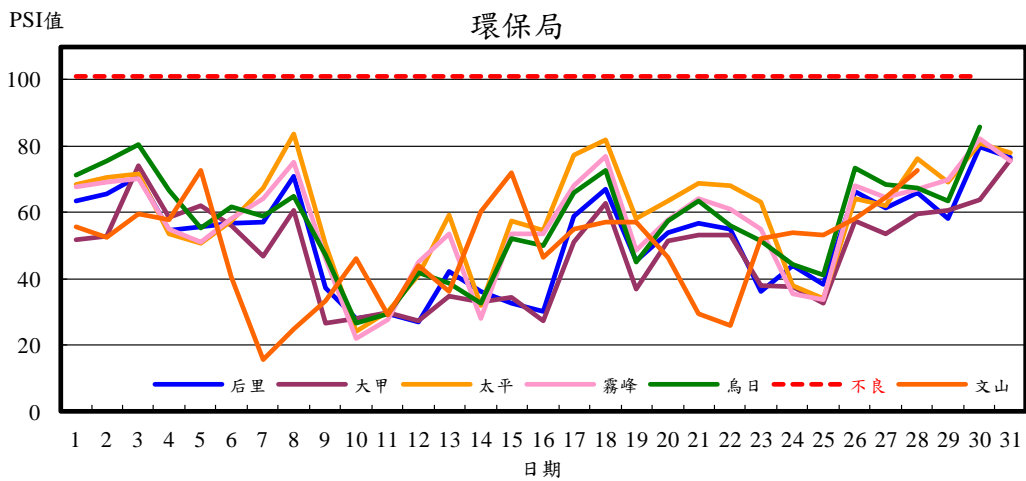


圖2 環保局測站3月PSI值變化趨勢圖

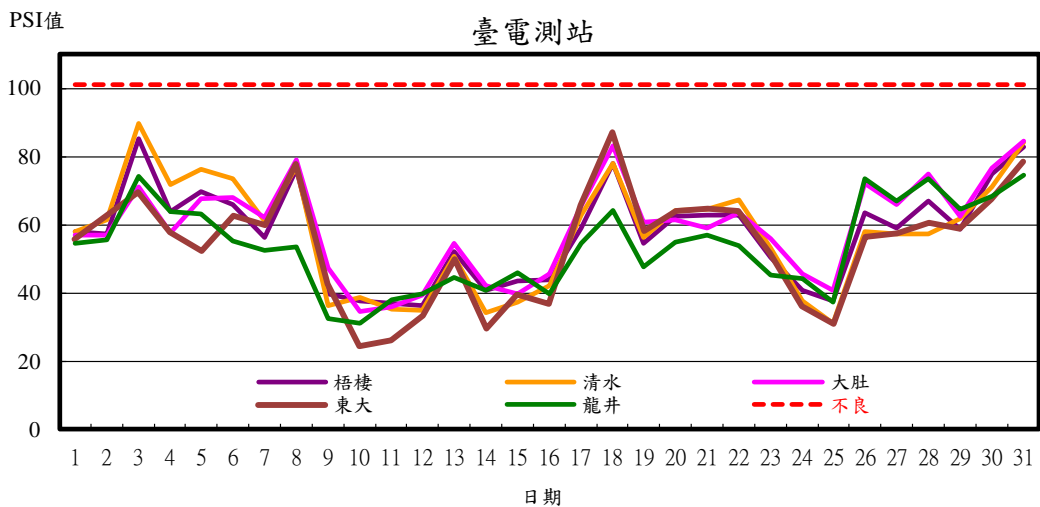


圖3 臺電測站3月PSI值變化趨勢圖

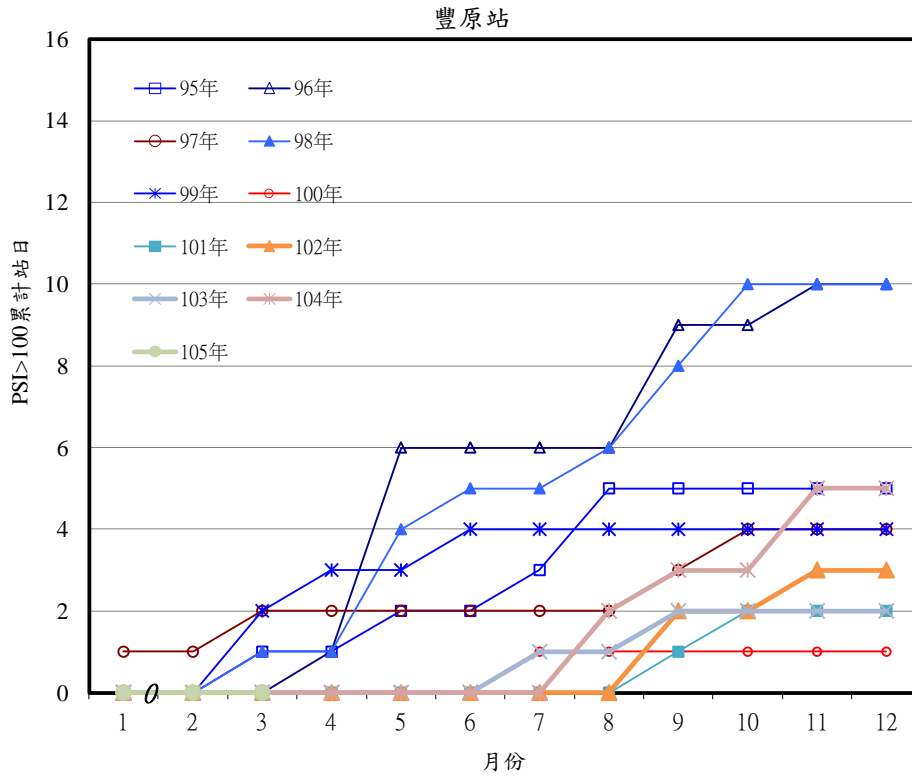


圖4 豐原測站PSI>100日數之逐月累積分佈圖

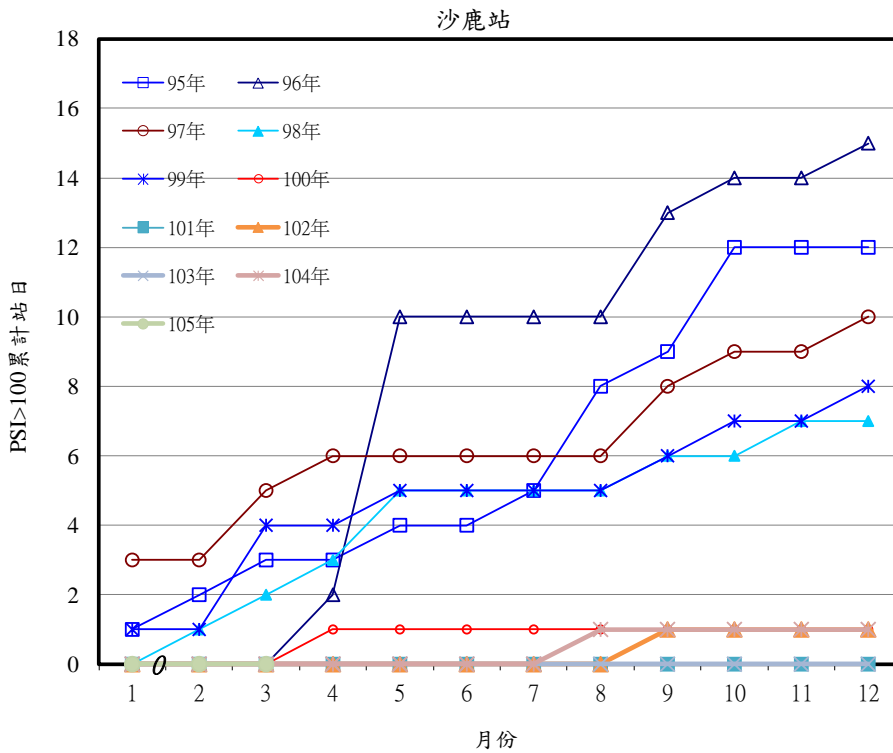


圖5 沙鹿測站PSI>100日數之逐月累積分佈圖

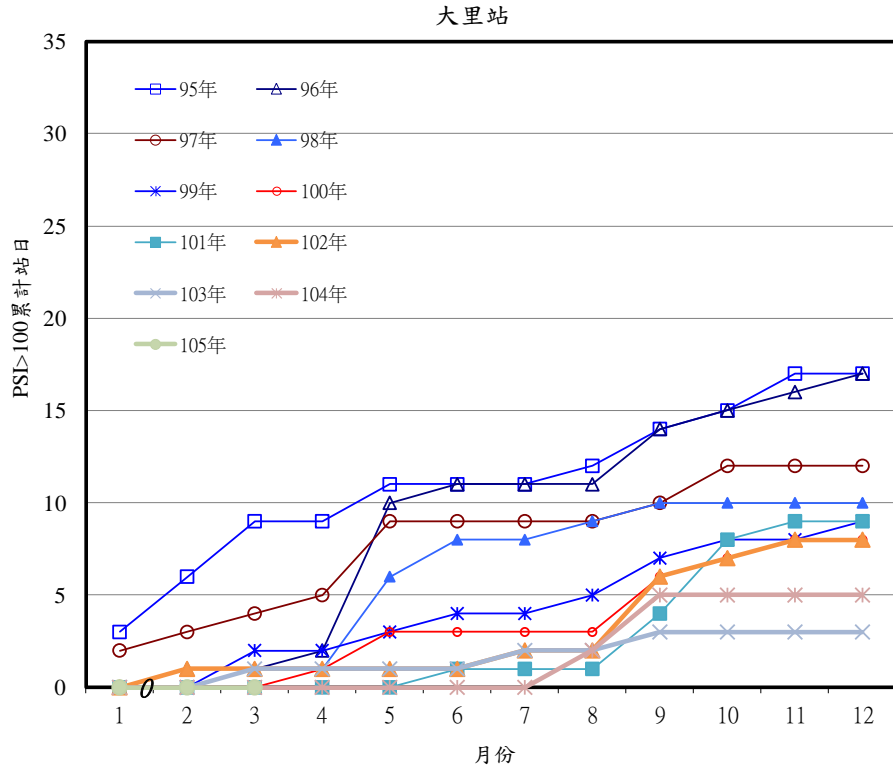


圖6 大里測站PSI>100日數之逐月累積分佈圖

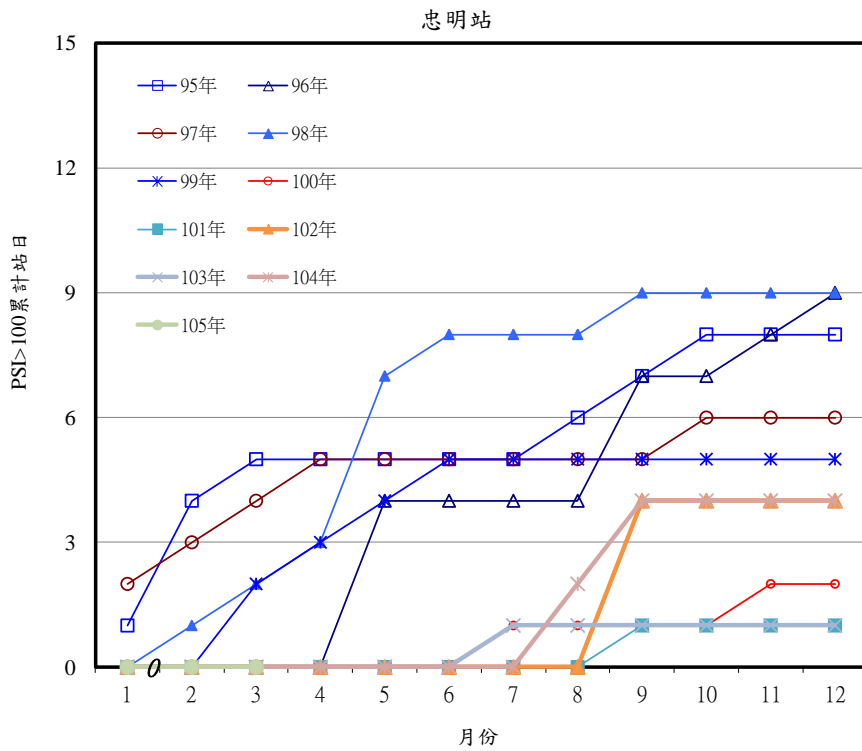


圖7 忠明測站PSI>100日數之逐月累積分佈圖

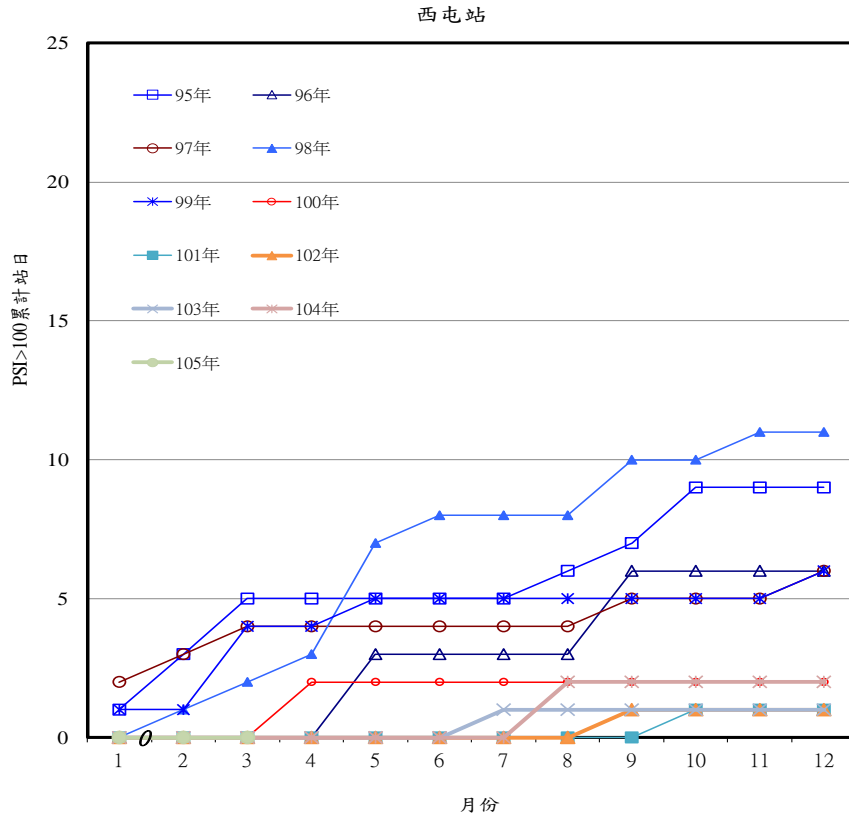


圖8 西屯測站PSI>100日數之逐月累積分佈圖

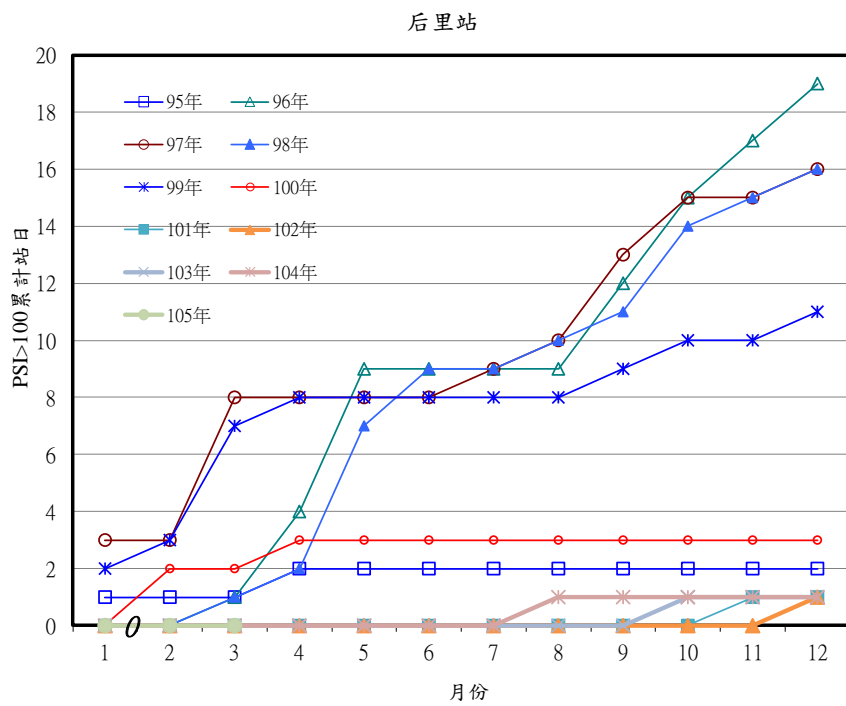


圖9 后里測站PSI>100日數之逐月累積分佈圖

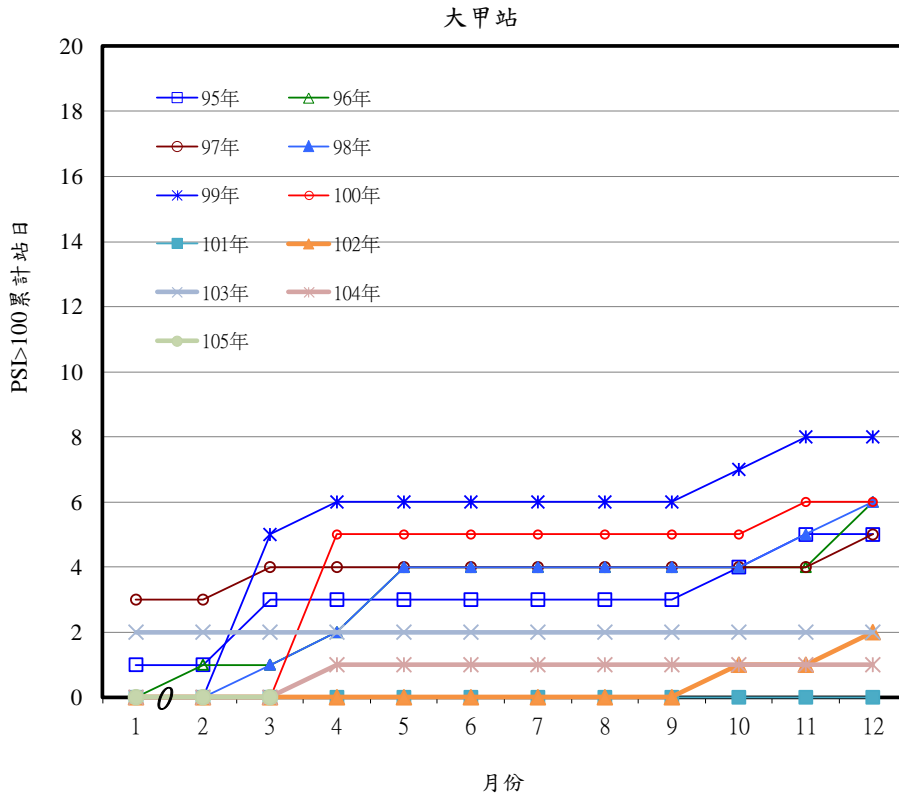


圖10 大甲測站PSI>100日數之逐月累積分佈圖

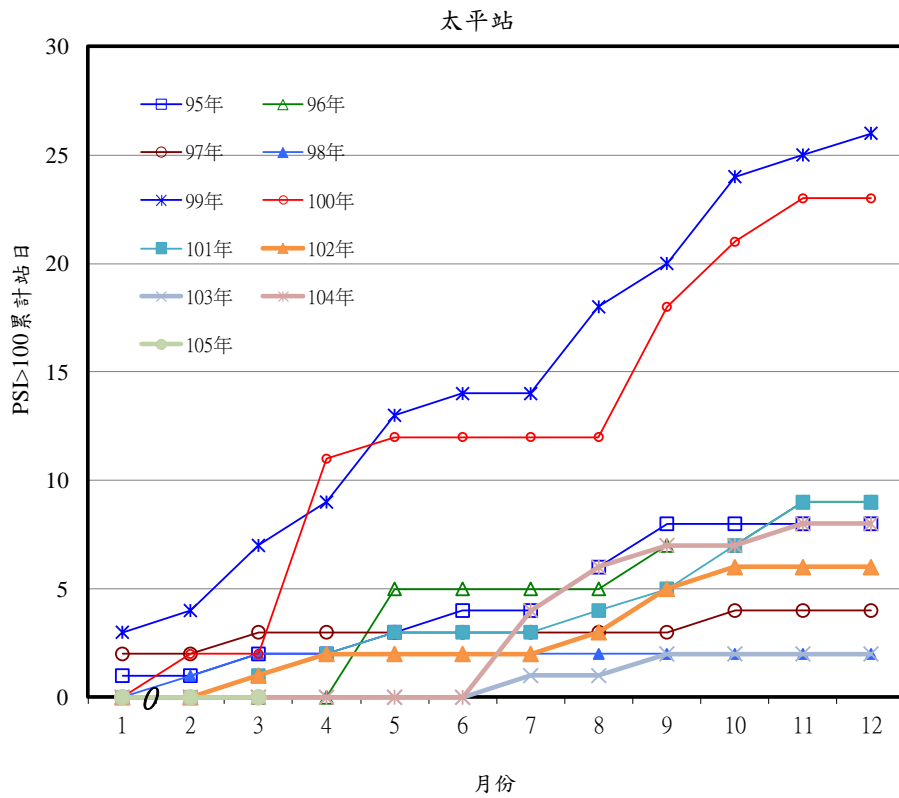


圖11 太平測站PSI>100日數之逐月累積分佈圖

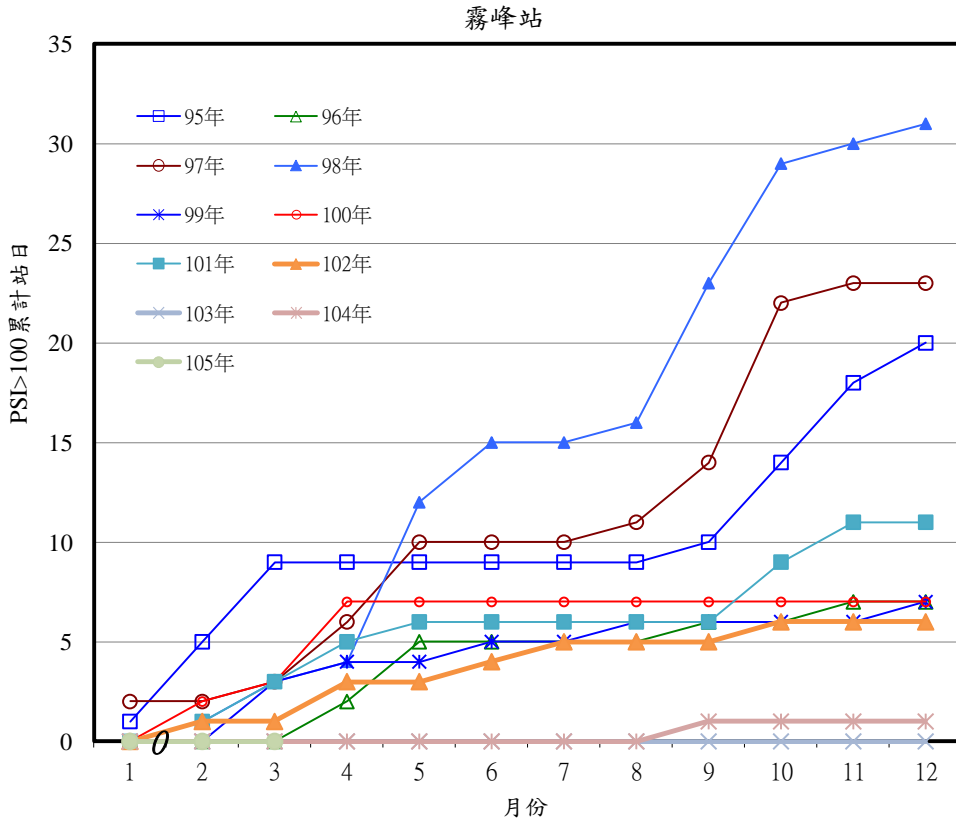


圖12 霧峰測站PSI>100日數之逐月累積分佈圖

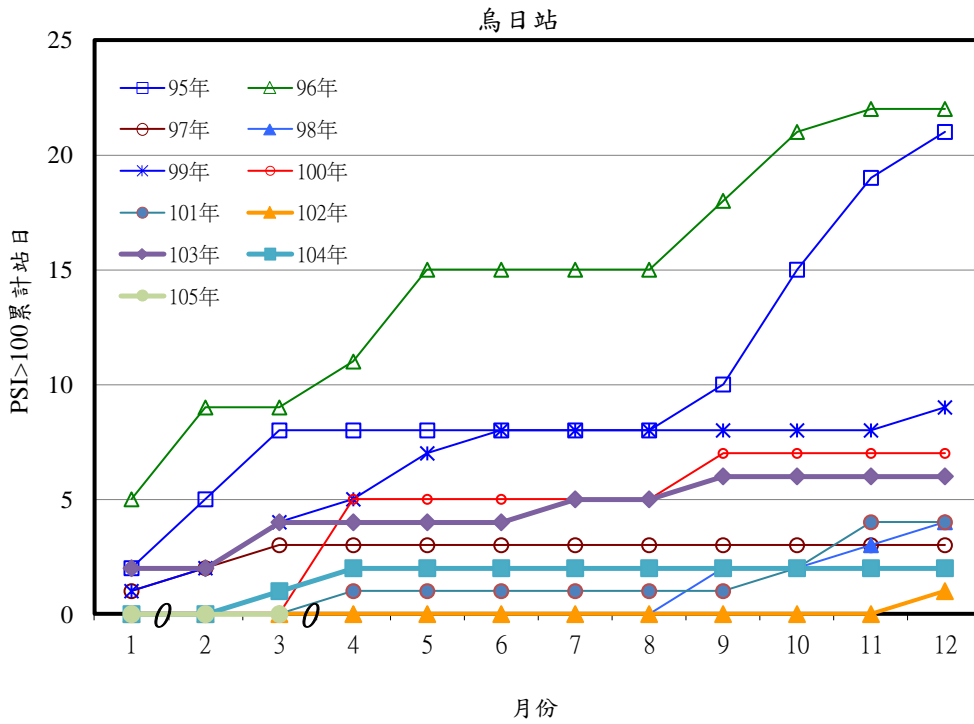


圖13 烏日測站PSI>100日數之逐月累積分佈圖

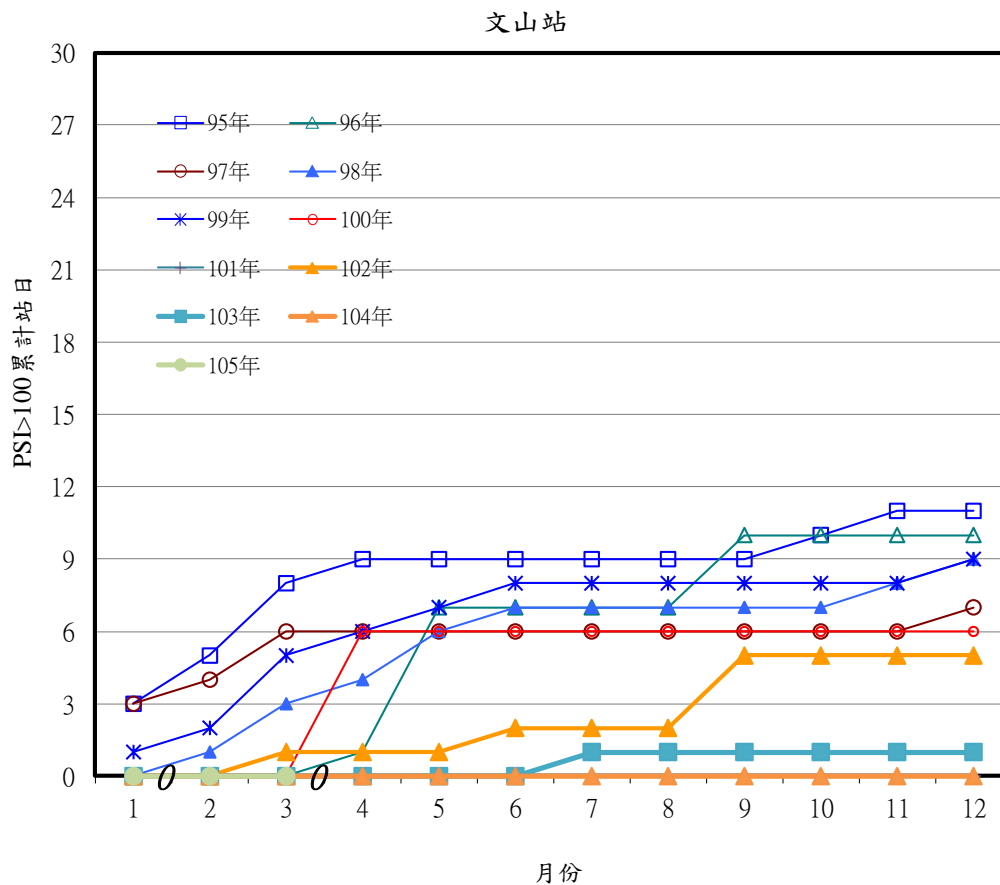


圖14 文山測站PSI>100日數之逐月累積分佈圖

表7 臺中市空氣品質惡化原因分析(PSI>100)

空氣品質惡化日期	測站	PSI值	指標污染物	原因分析
				本月測站PSI值均小於100

(初步統計，未經驗證，僅供參考)

表8 各自動測站各項空氣污染物105年3月平均值與104年年均值比較

項目	單位	時間	豐原	沙鹿	大里	忠明	西屯	后里	大甲	太平	霧峰	烏日	文山	清水	梧棲	大肚	東大	龍井
SO ₂	ppb	104年平均	2.7	3.0	2.9	2.9	3.0	3.6	3.2	2.4	2.3	3.0	2.5	4.0	4.4	4.0	3.2	4.8
		105年3月平均	2.4	2.5	2.9	2.4	2.7	3.8	3.0	2.0	1.8	3.1	2.3	3.0	3.8	4.0	4.1	3.5
NO ₂	ppb	104年平均	11.3	14.2	18.2	18.0	15.4	16.7	11.8	14.8	16.6	15.7	15.0	17.3	13.1	14.4	14.2	11.2
		105年3月平均	14.4	19.5	26.6	26.1	21.7	24.6	14.4	20.9	21.9	23.0	19.7	20.9	22.6	19.1	20.9	17.5
O ₃	ppb	104年平均	30.2	30.0	26.2	25.7	29.0	27.6	26.9	26.8	22.5	22.5	19.8	23.8	26.3	26.0	24.4	30.1
		105年3月平均	32.3	32.3	23.8	25.3	30.6	29.8	27.1	24.9	20.1	21.3	10.1	17.0	31.3	30.8	23.1	28.6
CO	ppm	104年平均	0.43	0.37	0.51	0.47	0.36	0.60				0.25	0.50					0.52
		105年3月平均	0.43	0.41	0.60	0.52	0.40	0.48				0.24	0.49					
NMHC	ppb	104年平均	0.14		0.23	0.18	0.20	0.35				0.31	0.46					
		105年3月平均	0.18		0.26	0.27	0.27	0.27				0.27	0.45					
PM ₁₀	μg/m ³	104年平均	37	51	52	44	50	50	50	60	51	57	48	64	58	54	55	65
		105年3月平均	33	58	57	53	56	55	51	67	63	65	57	69	66	64	69	59
PM _{2.5}	μg/m ³	104年平均	22	20	28	25	25	26	19	19	22	22	24	27	21	24	33	25
		105年3月平均	26	33	30	31	34	34	28	27	29	24	36	38	33	30	35	33

註：空格表該站無該監測項目，清水、梧棲、大肚、龍井及東大測站104年開始監測PM_{2.5}