

# 臺中市104年10月份空氣品質分析

- 一、臺中市轄內各測站(環保署、環保局、臺電)本月每日空氣品質指標(PSI)如表1~表3所示，趨勢圖如圖1~圖3所示。本月環保署測站空氣品質不良百分率為0%、環保局測站為0%，臺電測站為0.65%。
- 二、臺中市轄內15座測站(環保署、環保局、臺電)，環保署豐原、沙鹿、大里、忠明、西屯五座測站，本月空品不良共有0站日；環保局大甲、太平、霧峰、后里、烏日、文山六座測站，本月空品不良共有0站日；臺電清水、梧棲、大肚、東大、龍井五座測站，本月空品不良共有1站日。統計資料如表4~表6所示。
- 三、104年環保署各測站至10月31日止，PSI>100累計站日與歷年比較結果說明如下：
  - 1.豐原站累計站日為3個站日，較去年同期增加1站日，如圖4所示。
  - 2.沙鹿站累計站日為1個站日，較去年同期增加1站日，如圖5所示。
  - 3.大里站累計站日為5個站日，較去年同期增加2站日，如圖6所示。
  - 4.忠明站累計站日為4個站日，較去年同期增加3站日，如圖7所示。
  - 5.西屯站累計站日為2個站日，較去年同期增加1站日，如圖8所示。

四、104年環保局各測站至10月31日止，PSI>100累計站日與歷年比較結果說明如下：

- 1.后里站累計站日為1個站日，與去年同期相同，如圖9所示。
- 2.大甲站累計站日為1個站日，較去年同期減少1站日，如圖10所示。
- 3.太平站累計站日為7個站日，較去年同期增加5站日，如圖11所示。
- 4.霧峰站累計站日為1個站日，較去年同期增加1站日，如圖12所示。
- 5.烏日站累計站日為2個站日，與去年同期減少4站日，如圖13所示。
- 6.文山站累計站日為0個站日，較去年同期減少1站日，如圖14所示。

五、環保署測站本月PSI最大為97，指標污染物為臭氧，發生於10月28日之大里測站。環保局測站本月PSI最大為97，指標污染物為懸浮微粒，發生於10月20日之太平測站。臺電測站本月PSI最大為104，指標污染物為臭氧，發生10月28日之大肚測站。

六、臺中市各測站PSI>100 之日期與空氣品質不良原因分析如表7所示。

七、臺中市各空氣品質自動測站各項空氣污染物104年1~10月平均值與104年年均值比較如表8所示。

表1 環保署測站104年10月份PSI狀況

日期	豐原		沙鹿		大里		忠明		西屯	
	PSI	污染物	PSI	污染物	PSI	污染物	PSI	污染物	PSI	污染物
104年10月01日	31	O3	50	O3	48	O3	44	O3	47	O3
104年10月02日	55	O3	66	O3	81	O3	68	O3	68	O3
104年10月03日	83	O3	82	O3	80	O3	72	O3	76	O3
104年10月04日	73	O3	77	O3	84	O3	80	O3	76	O3
104年10月05日	63	O3	68	O3	62	PM10	71	O3	71	O3
104年10月06日	79	O3	66	O3	78	O3	69	PM10	66	PM10
104年10月07日	76	O3	76	O3	68	O3	73	O3	67	O3
104年10月08日	47	PM10	56	PM10	58	PM10	53	PM10	53	PM10
104年10月09日	40	O3	43	O3	61	O3	44	O3	44	O3
104年10月10日	38	O3	57	O3	47	O3	44	O3	49	O3
104年10月11日	41	O3	52	PM10	45	PM10	46	PM10	51	PM10
104年10月12日	48	O3	52	O3	58	O3	52	O3	50	O3
104年10月13日	63	O3	81	O3	71	O3	69	O3	68	O3
104年10月14日	59	O3	63	O3	80	O3	65	O3	62	O3
104年10月15日	56	O3	56	O3	82	O3	63	O3	59	O3
104年10月16日	57	O3	50	PM10	83	O3	65	O3	62	O3
104年10月17日	54	O3	53	O3	79	O3	59	O3	55	O3
104年10月18日	56	O3	55	O3	72	O3	59	O3	60	O3
104年10月19日	65	O3	60	O3	96	O3	76	O3	70	O3
104年10月20日	80	O3	90	O3	85	PM10	80	PM10	78	O3
104年10月21日	48	O3	48	O3	82	PM10	70	PM10	62	PM10
104年10月22日	50	O3	55	O3	57	O3	52	O3	49	O3
104年10月23日	47	O3	44	O3	54	O3	46	O3	46	O3
104年10月24日	43	O3	47	O3	67	O3	50	O3	50	O3
104年10月25日	52	O3	52	PM10	65	O3	56	O3	56	O3
104年10月26日	67	O3	65	O3	78	O3	64	PM10	64	O3
104年10月27日	73	O3	69	PM10	70	PM10	72	O3	73	O3
104年10月28日	92	O3	88	O3	97	O3	88	O3	89	O3
104年10月29日	68	O3	85	PM10	82	PM10	78	PM10	75	PM10
104年10月30日	46	O3	64	PM10	54	PM10	54	PM10	56	PM10
104年10月31日	48	O3	47	O3	76	O3	52	O3	54	O3

資料來源：環保署空氣品質監測資料庫(初步統計，未經驗証，僅供參考)。

表2 環保局測站104年10月份PSI狀況

日期	大甲		太平		霧峰		烏日		后里		文山	
	PSI	污染物	PSI	污染物	PSI	污染物	PSI	污染物	PSI	污染物	PSI	污染物
104年10月01日	39	PM10	59	PM10	40	PM10	50	PM10	50	PM10	41	PM10
104年10月02日	46	O3	72	O3	77	O3	68	O3	50	PM10	47	PM10
104年10月03日	71	O3	76	PM10	56	PM10	63	O3	83	O3	58	PM10
104年10月04日	48	O3	80	O3	64	O3	74	O3	64	O3	55	PM10
104年10月05日	51	PM10	76	O3	71	O3	68	O3	60	PM10	55	PM10
104年10月06日	51	PM10	84	PM10	59	PM10	62	O3	66	O3	62	PM10
104年10月07日	53	O3	74	PM10	54	PM10	60	O3	64	O3	57	PM10
104年10月08日	51	PM10	69	PM10	48	PM10	57	PM10	56	PM10	53	PM10
104年10月09日	31	O3	53	O3	51	O3	48	O3	31	O3	26	O3
104年10月10日	45	O3	51	PM10	45	O3	40	O3	38	PM10	33	PM10
104年10月11日	47	PM10	60	PM10	43	PM10	52	PM10	55	PM10	50	PM10
104年10月12日	42	O3	62	PM10	64	O3	51	O3	48	PM10	42	PM10
104年10月13日	62	O3	72	PM10	78	O3	64	PM10	62	PM10	58	PM10
104年10月14日	45	O3	69	O3	80	O3	63	O3	54	PM10	49	PM10
104年10月15日	38	PM10	77	O3	86	O3	67	O3	52	PM10	42	PM10
104年10月16日	47	PM10	77	O3	90	O3	74	O3	49	PM10	50	PM10
104年10月17日	50	PM10	73	O3	90	O3	65	O3	50	PM10	49	PM10
104年10月18日	43	PM10	65	O3	77	O3	56	O3	46	PM10	44	PM10
104年10月19日	41	PM10	96	O3	80	O3	65	O3	51	O3	52	PM10
104年10月20日	69	PM10	97	PM10	66	PM10	73	PM10	82	PM10	79	PM10
104年10月21日	30	O3	79	PM10	63	PM10	72	PM10	52	PM10	72	PM10
104年10月22日	38	O3	62	PM10	50	O3	47	O3	43	PM10	51	PM10
104年10月23日	38	PM10	53	PM10	53	O3	43	O3	41	PM10	40	PM10
104年10月24日	32	PM10	58	O3	65	O3	51	O3	37	PM10	32	PM10
104年10月25日	47	PM10	64	PM10	60	O3	57	O3	59	PM10	53	PM10
104年10月26日	52	PM10	81	PM10	64	O3	67	O3	69	PM10	66	PM10
104年10月27日	59	PM10	82	PM10	70	O3	65	PM10	73	PM10	67	PM10
104年10月28日	66	O3	95	O3	79	O3	87	O3	78	O3	77	PM10
104年10月29日	75	PM10	92	PM10	67	PM10	75	PM10	77	PM10	77	PM10
104年10月30日	42	PM10	60	PM10	53	O3	57	PM10	58	PM10	56	PM10
104年10月31日	34	O3	68	O3	75	O3	65	O3	40	O3	32	O3

(初步統計，未經驗証，僅供參考)

表3 臺電測站104年10月份PSI狀況

日期	梧棲		清水		大肚		東大		龍井	
	PSI	污染物	PSI	污染物	PSI	污染物	PSI	污染物	PSI	污染物
104年10月01日	51	PM10	57	PM10	56	PM10	65	PM10	56	PM10
104年10月02日	57	O3	59	PM10	56	PM10	63	PM10	67	O3
104年10月03日	72	O3	72	O3	64	PM10	77	PM10	71	O3
104年10月04日	60	O3	69	PM10	63	PM10	73	PM10	75	O3
104年10月05日	55	PM10	68	PM10	69	PM10	72	PM10	64	PM10
104年10月06日	59	PM10	65	PM10	73	PM10	81	PM10	66	PM10
104年10月07日	58	O3	60	PM10	60	PM10	65	PM10	67	O3
104年10月08日	59	PM10	65	PM10	64	PM10	64	PM10	61	PM10
104年10月09日	35	O3	35	O3	31	PM10	39	PM10	41	O3
104年10月10日	56	O3	51	PM10	45	PM10	50	PM10	70	O3
104年10月11日	59	PM10	59	PM10	52	PM10	64	PM10	68	PM10
104年10月12日	56	PM10	53	PM10	48	PM10	58	PM10	77	PM10
104年10月13日	73	O3	72	PM10	60	PM10	69	PM10	87	O3
104年10月14日	55	PM10	55	PM10	49	PM10	58	PM10	65	O3
104年10月15日	52	PM10	52	PM10	44	O3	53	PM10	59	PM10
104年10月16日	59	PM10	58	PM10	63	O3	61	PM10	65	PM10
104年10月17日	61	PM10	58	PM10	63	O3	57	PM10	66	PM10
104年10月18日	56	PM10	55	PM10	66	O3	56	PM10	62	PM10
104年10月19日	53	PM10	51	PM10	66	O3	58	PM10	67	PM10
104年10月20日	74	O3	85	PM10	92	O3	88	PM10	78	O3
104年10月21日	46	PM10	49	PM10	56	PM10	73	PM10	56	PM10
104年10月22日	53	PM10	53	PM10	55	O3	54	PM10	61	PM10
104年10月23日	53	PM10	55	PM10	71	O3	52	PM10	59	PM10
104年10月24日	51	PM10	52	PM10	53	O3	47	PM10	57	PM10
104年10月25日	57	PM10	60	PM10	60	O3	55	PM10	66	PM10
104年10月26日	59	PM10	64	PM10	67	PM10	65	PM10	72	PM10
104年10月27日	65	PM10	79	PM10	75	PM10	71	PM10	71	PM10
104年10月28日	73	O3	86	PM10	104	O3	76	PM10	79	PM10
104年10月29日	51	O3	95	PM10	83	PM10	79	PM10	88	PM10
104年10月30日	64	PM10	62	PM10	66	PM10	61	PM10	73	PM10
104年10月31日	49	PM10	49	PM10	54	O3	41	O3	57	PM10

(初步統計，未經驗證，僅供參考)

表4 環保署一般測站不良日數統計表

測站	10月不良站日數			累計站日數			不良百分率
	粒狀物	臭氧	合計	粒狀物	臭氧	合計	
豐原	0	0	0	0	3	3	0.99%
沙鹿	0	0	0	0	1	1	0.33%
大里	0	0	0	0	5	5	1.64%
忠明	0	0	0	0	4	4	1.32%
西屯	0	0	0	0	2	2	0.66%
合計	0	0	0	0	15	15	0.99%

※不良百分率=空氣品質不良累計日數 / 104年目前累計日數

表5 環保局一般測站不良日數統計表

測站	10月不良站日數			累計站日數			不良百分率
	粒狀物	臭氧	合計	粒狀物	臭氧	合計	
大甲	0	0	0	0	1	1	0.33%
太平	0	0	0	0	7	7	2.30%
霧峰	0	0	0	0	1	1	0.33%
烏日	0	0	0	0	2	2	0.66%
后里	0	0	0	0	1	1	0.34%
文山	0	0	0	0	0	0	0%
合計	0	0	0	0	12	12	0.66%

※不良百分率=空氣品質不良累計日數 / 104年目前累計日數

表6 臺電測站不良日數統計表

測站	10月不良站日數			累計站日數			不良百分率
	粒狀物	臭氧	合計	粒狀物	臭氧	合計	
梧棲	0	0	0	0	0	0	0%
清水	0	0	0	1	0	1	0.33%
大肚	0	1	1	0	1	1	0.33%
東大	0	0	0	0	0	0	0.00%
龍井	0	0	0	1	0	1	0.33%
合計	0	1	1	2	1	3	0.25%

※不良百分率=空氣品質不良累計日數 / 104年目前累計日數

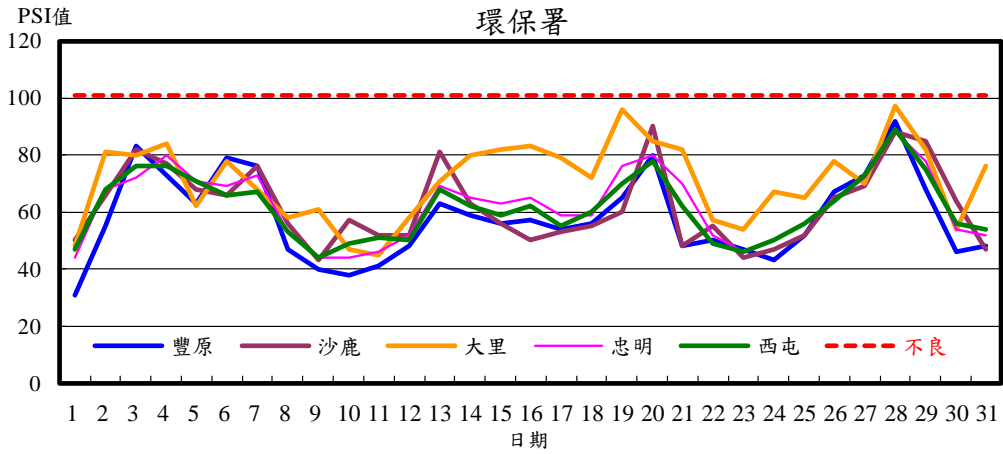


圖1 環保署測站10月PSI值變化趨勢圖

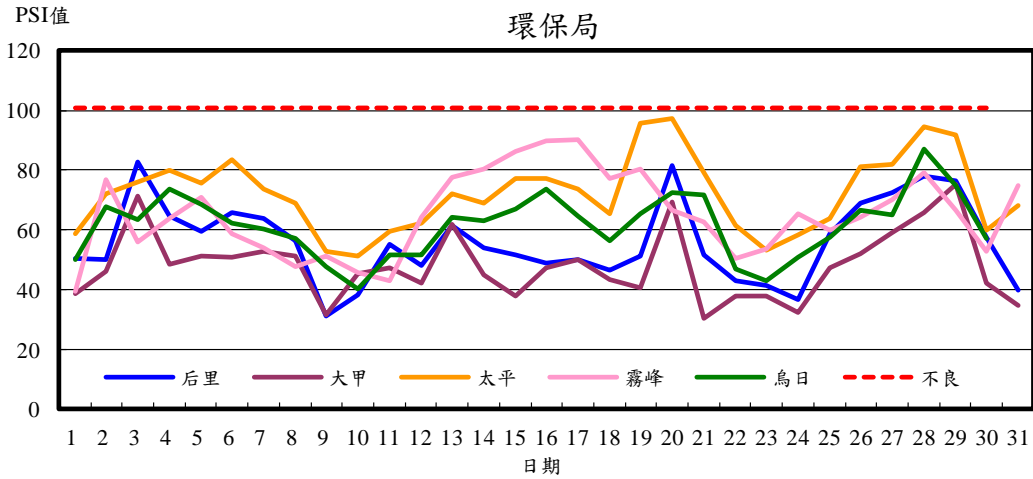


圖2 環保局測站10月PSI值變化趨勢圖

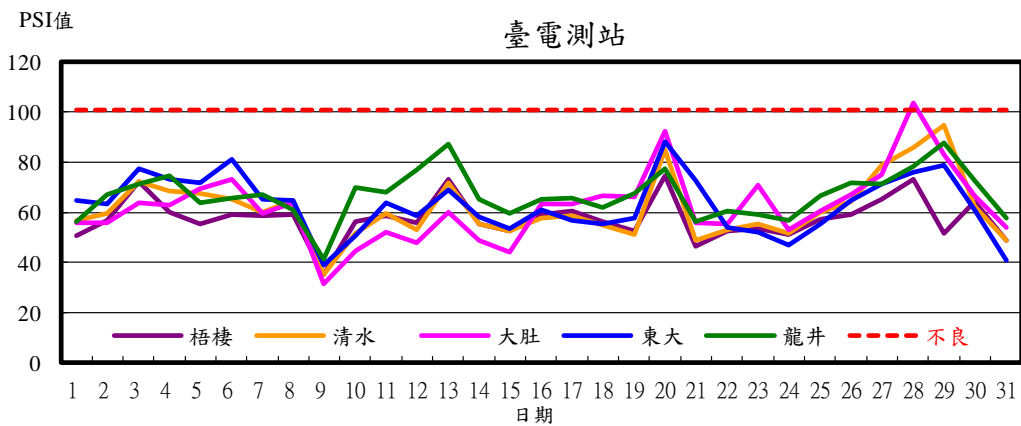


圖3 臺電測站10月PSI值變化趨勢圖

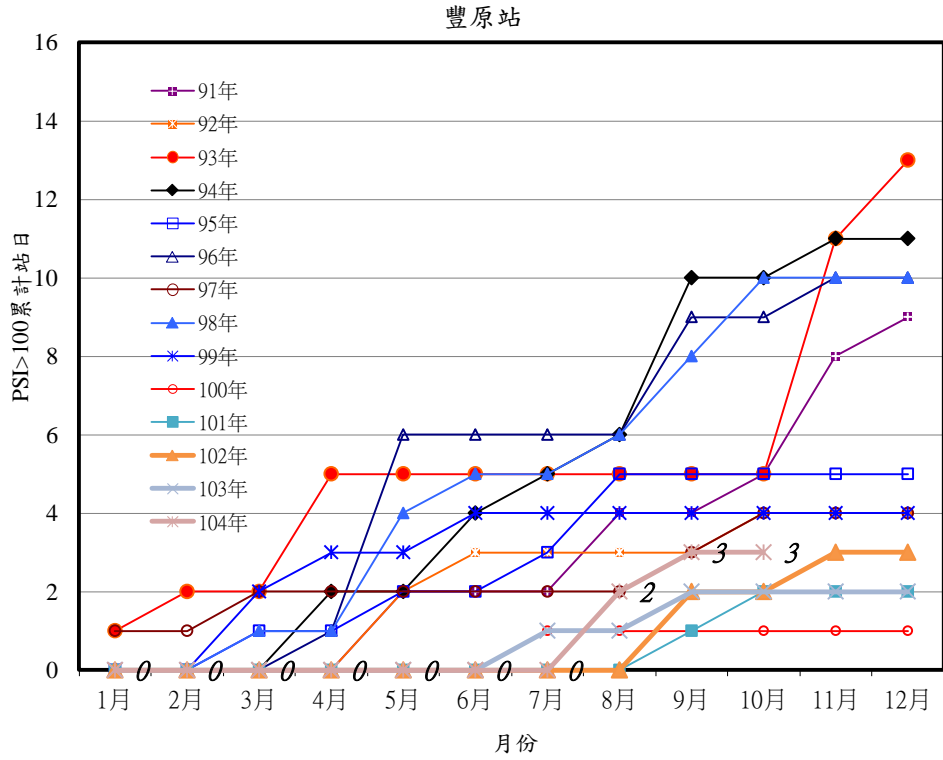


圖4 豐原測站PSI>100日數之逐月累積分佈圖

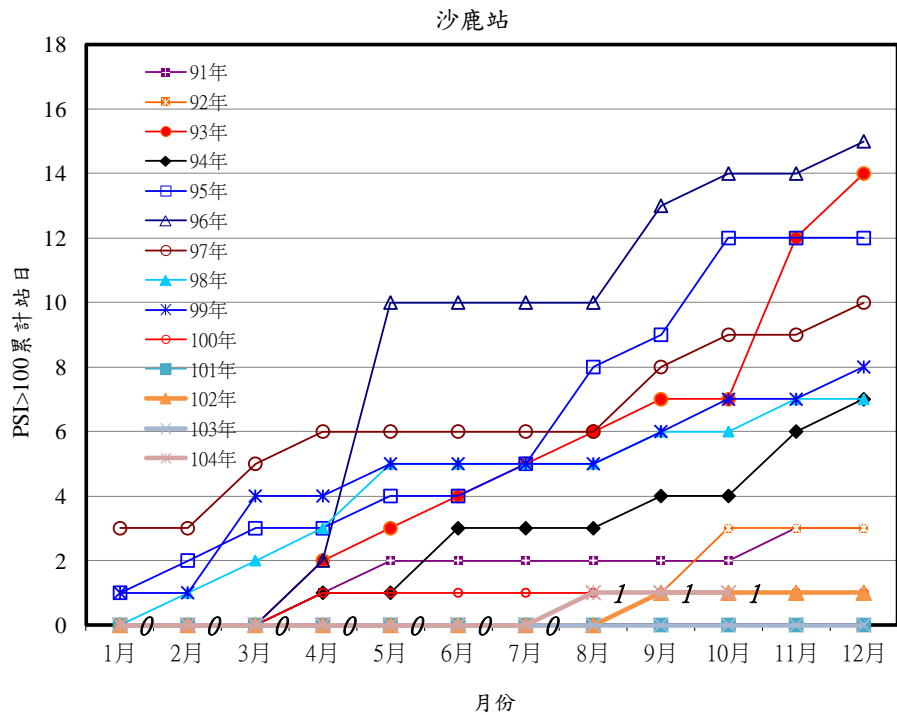


圖5 沙鹿測站PSI>100日數之逐月累積分佈圖



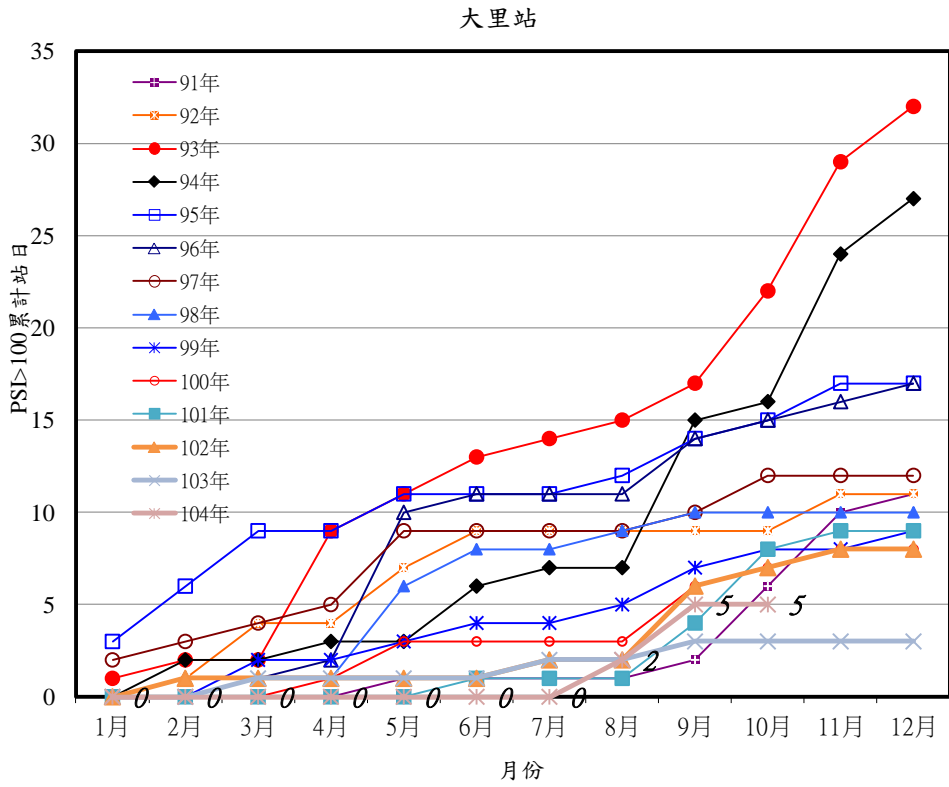


圖6 大里測站PSI>100日數之逐月累積分佈圖

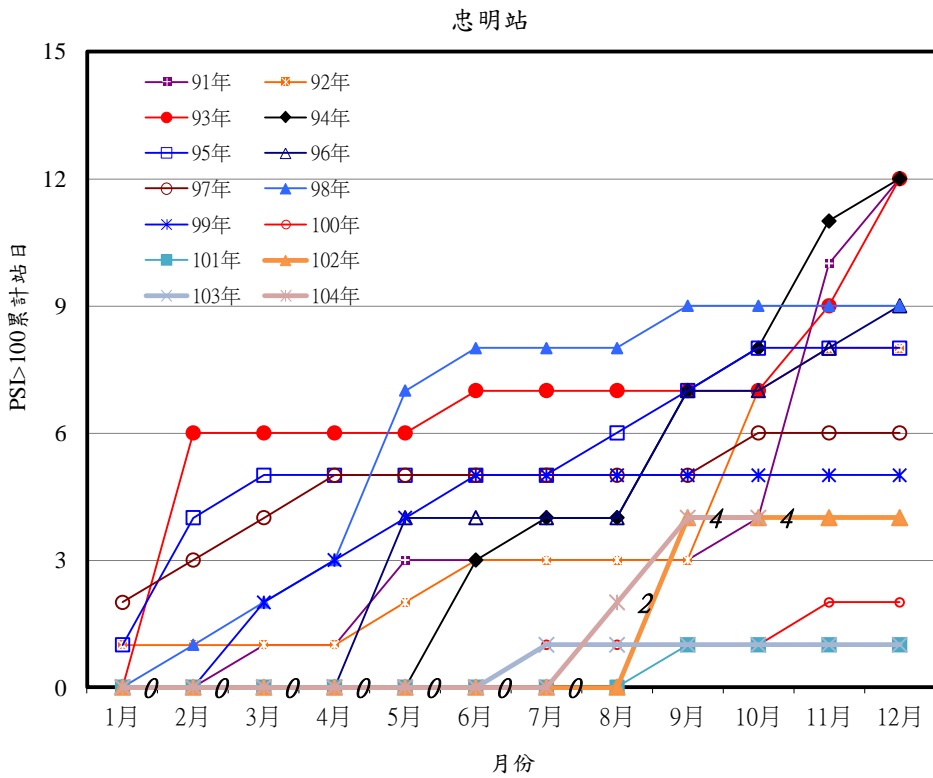


圖7 忠明測站PSI>100日數之逐月累積分佈圖

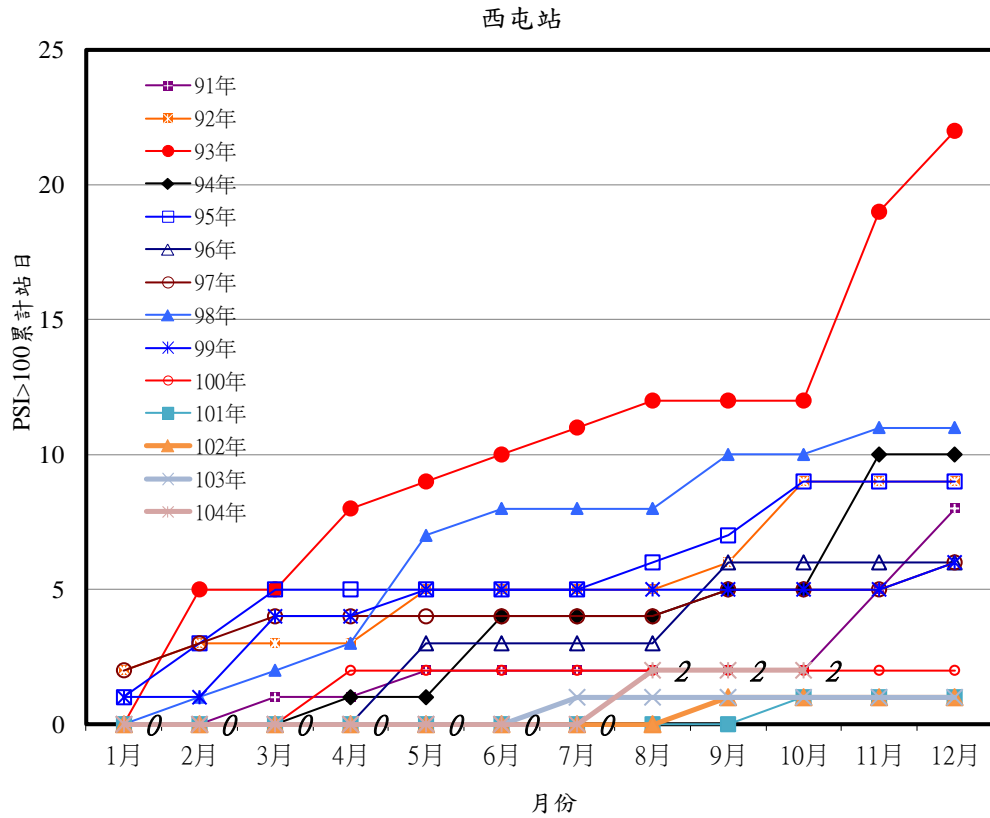


圖8 西屯測站PSI>100日數之逐月累積分佈圖

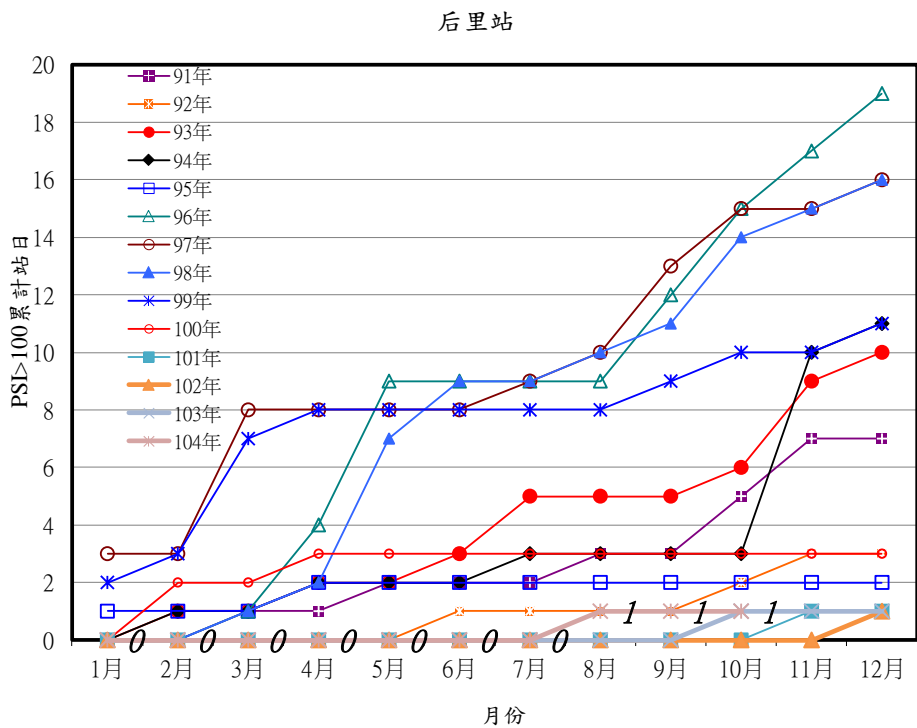


圖9 后里測站PSI>100日數之逐月累積分佈圖

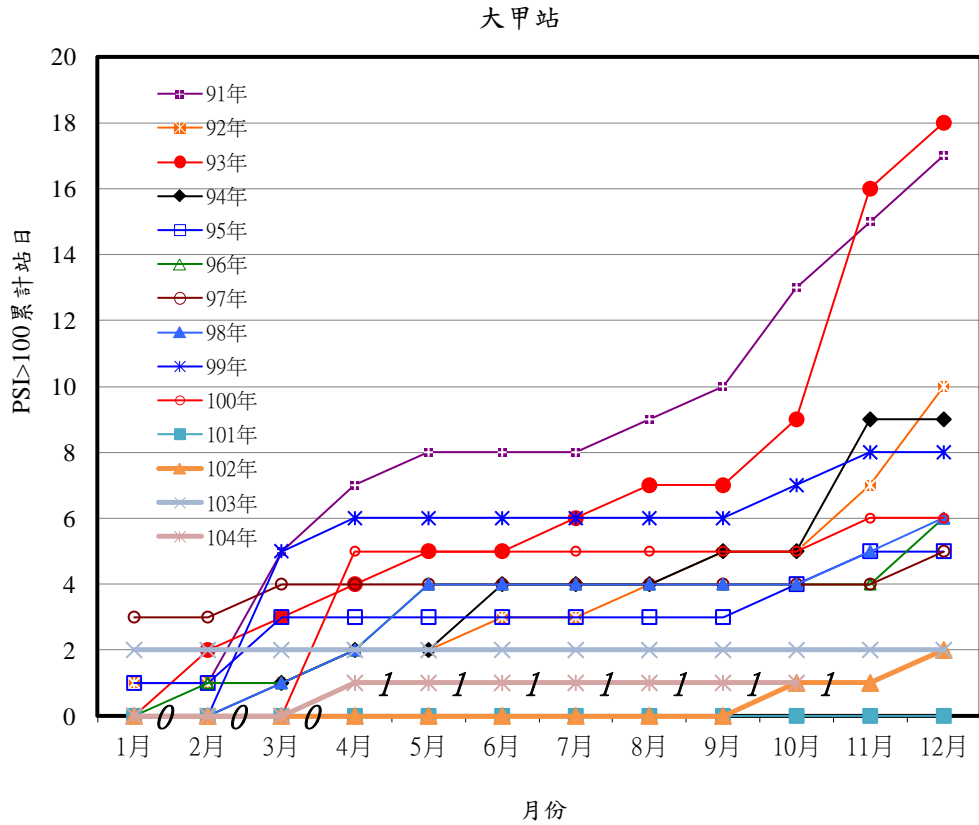


圖10 大甲測站PSI>100日數之逐月累積分佈圖

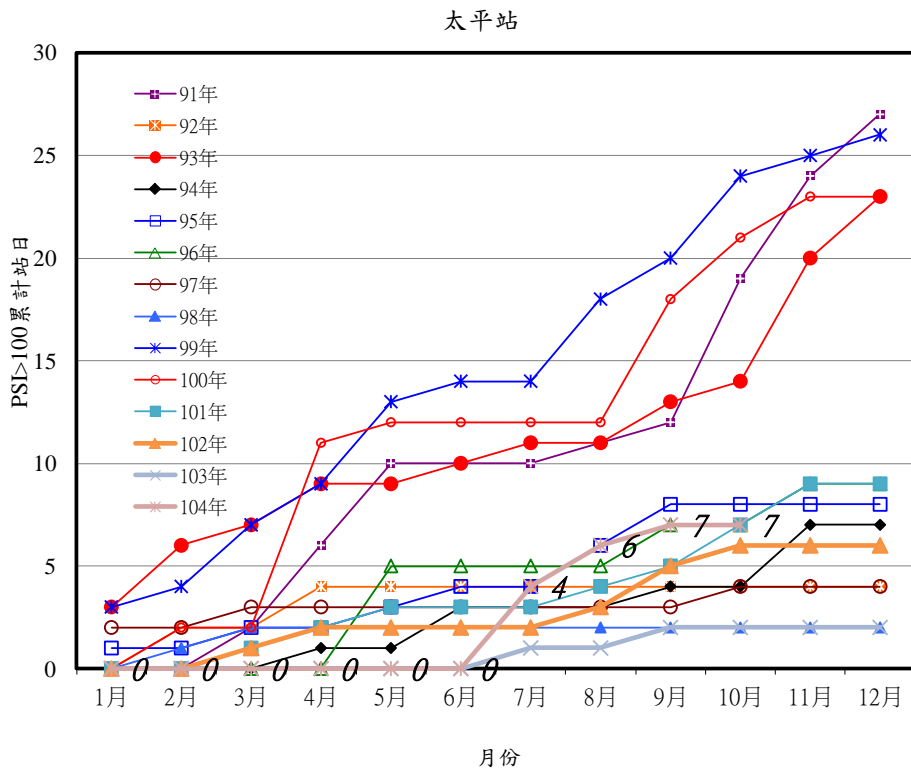


圖11 太平測站PSI>100日數之逐月累積分佈圖

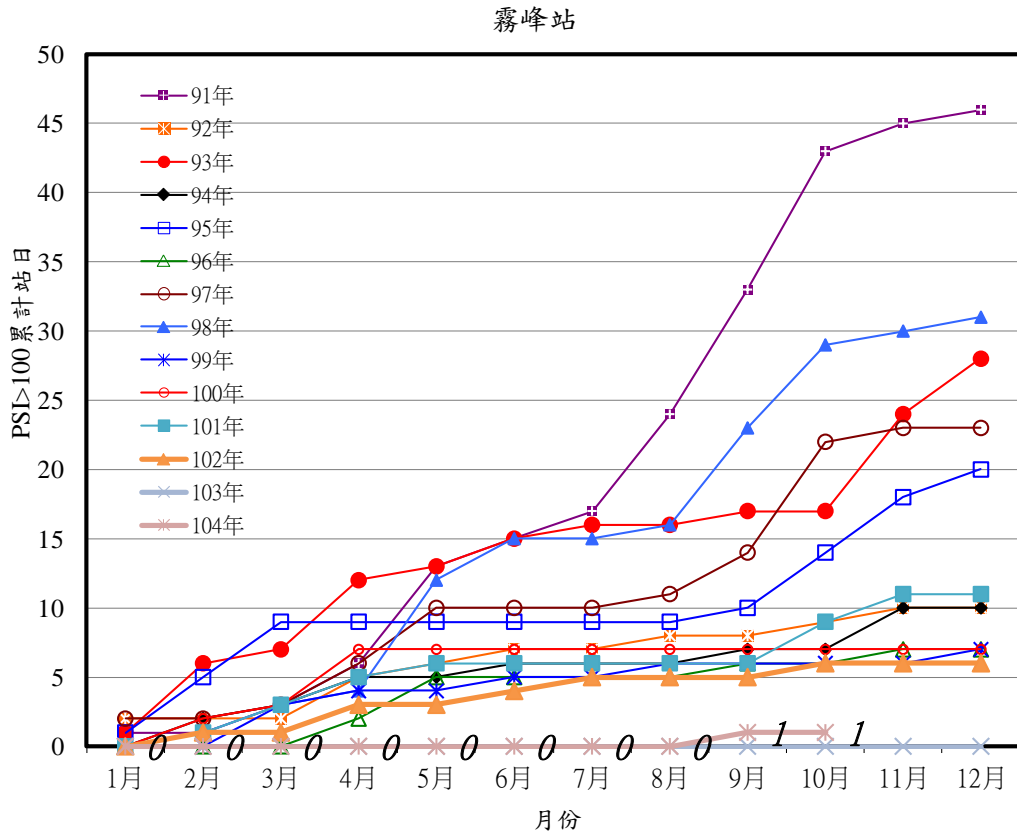


圖12 霧峰測站PSI>100日數之逐月累積分佈圖

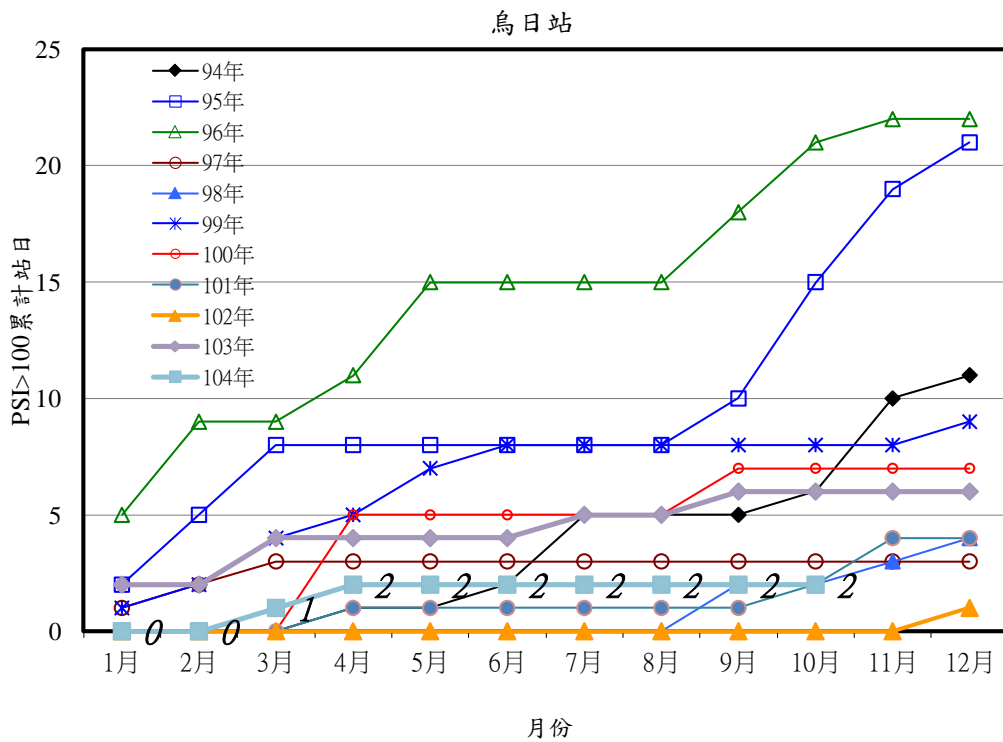


圖13 烏日測站PSI>100日數之逐月累積分佈圖

文山站

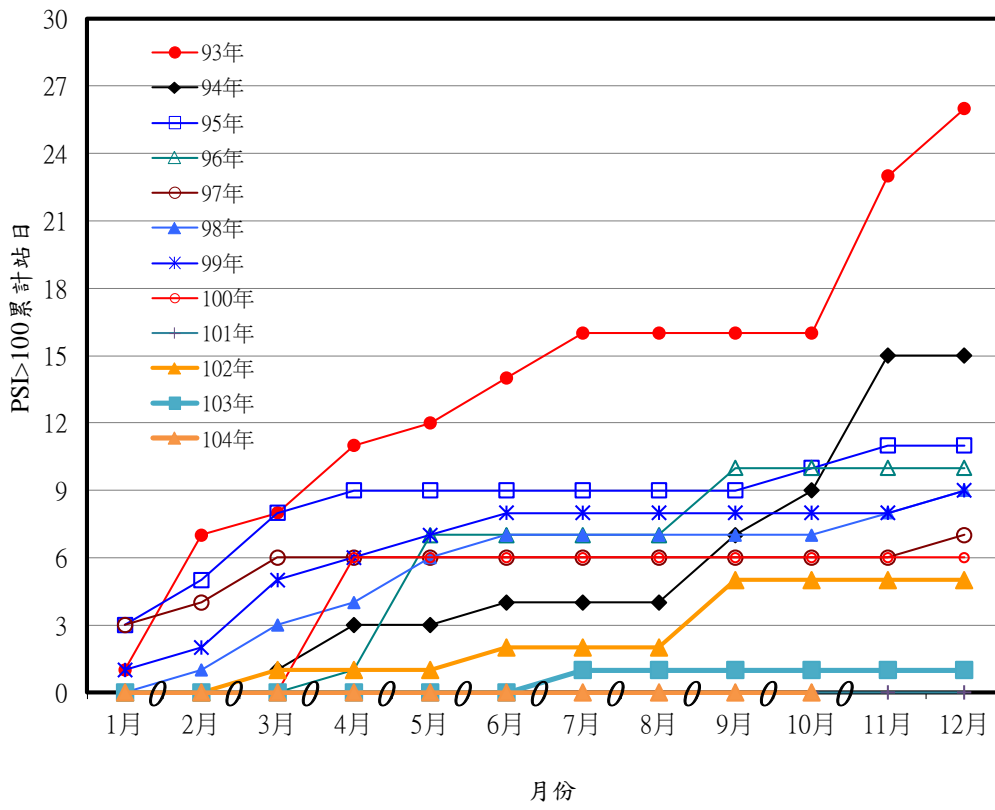


圖14 文山測站PSI>100日數之逐月累積分佈圖

表7 臺中市空氣品質惡化原因分析(PSI>100)

空氣品質 惡化日期	測站	PSI值	指標 污染物	原因分析
104.10.28	大肚站	104	臭氧	僅個別測站測值稍微偏高。

(初步統計，未經驗證，僅供參考)

表8 各自動測站各項空氣污染物104年1~10月平均值與103年年均值比較

項目	單位	時間	豐原	沙鹿	大里	忠明	西屯	后里	大甲	太平	霧峰	烏日	文山	清水	梧棲	大肚	東大	龍井	
SO <sub>2</sub>	ppb	103年平均	2.9	3.3	3.1	3.2	3.1	4.0	3.1	2.5	2.2	4.1	3.2	4.5	4.5	4.7	4.1	4.2	
		104年10月平均	2.7	2.8	3.2	3.1	3.1	2.9	3.1	2.4	2.0	2.1	2.5	2.7	3.3	2.8	3.2	3.2	4.6
		104年1-10月平均	2.7	2.9	2.9	2.9	3.0	3.6	3.2	2.4	2.3	3.3	2.6	4.1	4.5	4.3	3.2	3.2	4.7
NO <sub>2</sub>	ppb	103年平均	10.4	14.5	18.4	19.0	15.9	16.8	11.6	13.8	16.1	24.4	14.9	16.6	14.0	15.4	15.9	12.3	
		104年10月平均	11.1	15.2	20.5	20.1	16.0	15.8	8.7	16.0	14.3	18.0	16.6	15.4	12.4	17.5	14.8	10.6	
		104年1-10月平均	11.1	13.6	17.2	17.1	14.9	16.5	11.8	14.0	16.4	14.8	14.4	16.7	12.9	13.8	13.6	11.4	
O <sub>3</sub>	ppb	103年平均	31.9	30.9	27.6	27.4	28.0	29.8	25.4	24.5	22.7	24.0	29.5	26.1	30.4	30.3	22.2	20.9	
		104年10月平均	35.4	37.3	33.0	33.0	36.6	30.9	28.4	32.8	28.3	26.0	19.9	31.0	34.1	29.6	28.2	34.5	
		104年1-10月平均	30.6	30.1	27.0	26.4	29.4	28.1	27.8	26.5	23.0	23.1	20.5	24.1	26.2	25.3	25.2	31.1	
CO	ppm	103年平均	0.39	0.36	0.52	0.51	0.38	0.64				0.37	0.60					0.48	
		104年10月平均	0.46	0.39	0.58	0.49	0.40	0.65				0.22	0.55					0.32	
		104年1-10月平均	0.42	0.35	0.48	0.46	0.34	0.59				0.25	0.49					0.50	
NMHC	ppb	103年平均	0.14		0.24	0.19	0.22	0.59				0.44	0.60						
		104年10月平均	0.15		0.20	0.22	0.27	0.26				0.26	0.49						
		104年1-10月平均	0.14		0.21	0.17	0.19	0.37				0.30	0.45						
PM <sub>10</sub>	μg/m <sup>3</sup>	103年平均	45	54	58	50	54	53	64	57	57	68	58	74	62	47	54	67	
		104年10月平均	39	59	65	54	57	61	48	85	55	60	59	73	65	67	76	81	
		104年1-10月平均	37	50	51	42	49	48	50	60	49	56	46	62	57	53	55	63	
PM <sub>2.5</sub>	μg/m <sup>3</sup>	103年平均	24	31	31	28	27	31	32	22	31	31	31						
		104年10月平均	28	23	36	31	30	36	23	23	26	18	30	46(35)	37(26)	43(32)	48(47)	47(35)	
		104年6-10月平均	22	19	27	25	24	26	18	18	21	22	23	38(27)	15(20)	17(23)	36(33)	18(24)	

註1：空格表該站無該監測項目，清水、梧棲、大肚、龍井及東大測站104年6月開始監測PM<sub>2.5</sub>

註2：台電公司清水、梧棲、大肚、東大、龍井測站之PM<sub>2.5</sub>未經環保署PM<sub>2.5</sub>迴歸公式校正，括弧內為校正後之測值