

# 臺中市104年5月份空氣品質分析

- 一、臺中市轄內各測站(環保署、環保局、臺電)本月每日空氣品質指標(PSI)如表1~表3所示，趨勢圖如圖1~圖3所示。本月環保署測站空氣品質不良百分率為0%、環保局測站為0%，臺電測站為0%。
- 二、臺中市轄內15座測站(環保署、環保局、臺電)，環保署豐原、沙鹿、大里、忠明、西屯五座測站，本月空品不良共有0站日；環保局大甲、太平、霧峰、后里、烏日、文山六座測站，本月空品不良共有0站日；臺電清水、梧棲、大肚、東大、龍井五座測站，本月空品不良共有0站日。統計資料如表4~表6所示。
- 三、104年環保署各測站至5月31日止，PSI>100累計站日與歷年比較結果說明如下：
  - 1.豐原站累計站日為0個站日，較去年同期相同，如圖4所示。
  - 2.沙鹿站累計站日為0個站日，較去年同期相同，如圖5所示。
  - 3.大里站累計站日為0個站日，較去年同期減少1站日，如圖6所示。
  - 4.忠明站累計站日為0個站日，較去年同期相同，如圖7所示。
  - 5.西屯站累計站日為0個站日，較去年同期相同，如圖8所示。

四、104年環保局各測站至5月31日止，PSI>100累計站日與歷年比較結果說明如下：

1.后里站累計站日為0個站日，與去年同期相同，如圖9所示。

2.大甲站累計站日為1個站日，較去年同期減少1站日，如圖10所示。

3.太平站累計站日為0個站日，與去年同期相同，如圖11所示。

4.霧峰站累計站日為0個站日，與去年同期相同，如圖12所示。

5.烏日站累計站日為2個站日，與去年同期減少2站日，如圖13所示。

6.文山站累計站日為0個站日，與去年同期相同，如圖14所示。

五、環保署測站本月PSI最大為84，指標污染物為臭氧，發生於5月13日之大里測站。環保局測站本月PSI最大為90，指標污染物為臭氧，發生於5月13日之烏日測站。臺電測站本月PSI最大為79，指標污染物為懸浮微粒，發生5月1日之清水測站。

六、臺中市各測站PSI>100 之日期與空氣品質不良原因分析如表7所示。

七、臺中市各空氣品質自動測站各項空氣污染物104年1~5月平均值與103年年均值比較如表8所示。

表1 環保署測站104年5月份PSI狀況

| 日期        | 豐原  |      | 沙鹿  |      | 大里  |      | 忠明  |      | 西屯  |      |
|-----------|-----|------|-----|------|-----|------|-----|------|-----|------|
|           | PSI | 污染物  | PSI | 污染物  | PSI | 污染物  | PSI | 污染物  | PSI | 污染物  |
| 104年5月01日 | 60  | O3   | 70  | PM10 | 68  | PM10 | 64  | PM10 | 68  | PM10 |
| 104年5月02日 | 59  | O3   | 54  | O3   | 60  | O3   | 52  | O3   | 53  | O3   |
| 104年5月03日 | 35  | O3   | 37  | PM10 | 41  | PM10 | 29  | PM10 | 33  | PM10 |
| 104年5月04日 | 52  | O3   | 50  | O3   | 45  | O3   | 44  | O3   | 46  | O3   |
| 104年5月05日 | 27  | PM10 | 45  | PM10 | 52  | PM10 | 45  | PM10 | 46  | PM10 |
| 104年5月06日 | 55  | O3   | 59  | PM10 | 58  | PM10 | 56  | PM10 | 56  | PM10 |
| 104年5月07日 | 54  | O3   | 56  | PM10 | 63  | O3   | 52  | PM10 | 54  | PM10 |
| 104年5月08日 | 61  | O3   | 64  | PM10 | 64  | PM10 | 63  | PM10 | 64  | PM10 |
| 104年5月09日 | 46  | O3   | 49  | PM10 | 49  | O3   | 41  | O3   | 45  | PM10 |
| 104年5月10日 | 53  | O3   | 57  | O3   | 57  | O3   | 50  | O3   | 50  | O3   |
| 104年5月11日 | 30  | O3   | 59  | PM10 | 59  | PM10 | 52  | PM10 | 52  | PM10 |
| 104年5月12日 | 62  | O3   | 68  | O3   | 79  | O3   | 68  | O3   | 68  | O3   |
| 104年5月13日 | 75  | O3   | 67  | O3   | 84  | O3   | 80  | O3   | 81  | O3   |
| 104年5月14日 | 46  | O3   | 38  | PM10 | 44  | PM10 | 38  | O3   | 40  | PM10 |
| 104年5月15日 | 47  | O3   | 38  | PM10 | 43  | O3   | 34  | PM10 | 38  | O3   |
| 104年5月16日 | 53  | O3   | 32  | PM10 | 32  | PM10 | 41  | O3   | 41  | O3   |
| 104年5月17日 | 52  | O3   | 41  | O3   | 31  | PM10 | 48  | O3   | 45  | O3   |
| 104年5月18日 | 47  | O3   | 42  | O3   | 36  | PM10 | 41  | O3   | 41  | O3   |
| 104年5月19日 | 35  | O3   | 31  | PM10 | 33  | O3   | 28  | O3   | 32  | PM10 |
| 104年5月20日 | 25  | O3   | 25  | PM10 | 25  | PM10 | 17  | PM10 | 23  | PM10 |
| 104年5月21日 | 28  | O3   | 38  | PM10 | 27  | O3   | 28  | O3   | 30  | PM10 |
| 104年5月22日 | 42  | O3   | 41  | O3   | 53  | O3   | 48  | O3   | 43  | O3   |
| 104年5月23日 | 26  | O3   | 41  | O3   | 29  | O3   | 25  | O3   | 32  | O3   |
| 104年5月24日 | 28  | O3   | 27  | O3   | 25  | O3   | 25  | O3   | 27  | O3   |
| 104年5月25日 | 33  | O3   | 51  | O3   | 45  | O3   | 40  | O3   | 43  | O3   |
| 104年5月26日 | 34  | O3   | 52  | PM10 | 45  | PM10 | 42  | PM10 | 51  | PM10 |
| 104年5月27日 | 26  | O3   | 27  | O3   | 18  | O3   | 24  | O3   | 20  | O3   |
| 104年5月28日 | 28  | O3   | 32  | O3   | 32  | O3   | 31  | O3   | 30  | O3   |
| 104年5月29日 | 32  | O3   | 31  | PM10 | 31  | O3   | 29  | O3   | 32  | PM10 |
| 104年5月30日 | 31  | O3   | 35  | PM10 | 32  | PM10 | 27  | O3   | 33  | PM10 |
| 104年5月31日 | 39  | O3   | 37  | O3   | 30  | O3   | 30  | O3   | 34  | O3   |

資料來源：環保署空氣品質監測資料庫(初步統計，未經驗證，僅供參考)。

表2 環保局測站104年5月份PSI狀況

| 日期        | 大甲  |      | 太平  |      | 霧峰  |      | 烏日  |      | 后里  |      | 文山  |      |
|-----------|-----|------|-----|------|-----|------|-----|------|-----|------|-----|------|
|           | PSI | 污染物  | PSI | 污染物  | PSI | 污染物  | PSI | 污染物  | PSI | 污染物  | PSI | 污染物  |
| 104年5月01日 | 82  | PM10 | 65  | PM10 | 68  | PM10 | 71  | PM10 | 65  | PM10 | 65  | PM10 |
| 104年5月02日 | 56  | PM10 | 56  | PM10 | 57  | PM10 | 65  | O3   | 51  | PM10 | 50  | PM10 |
| 104年5月03日 | 42  | PM10 | 40  | PM10 | 39  | PM10 | 46  | PM10 | 31  | PM10 | 35  | PM10 |
| 104年5月04日 | 40  | PM10 | 50  | PM10 | 43  | PM10 | 50  | PM10 | 41  | O3   | 37  | PM10 |
| 104年5月05日 | 44  | PM10 | 58  | PM10 | 54  | PM10 | 56  | PM10 | 45  | PM10 | 49  | PM10 |
| 104年5月06日 | 65  | PM10 | 64  | PM10 | 58  | PM10 | 62  | O3   | 55  | PM10 | 56  | PM10 |
| 104年5月07日 | 59  | PM10 | 63  | PM10 | 54  | PM10 | 64  | PM10 | 56  | PM10 | 54  | PM10 |
| 104年5月08日 | 69  | PM10 | 67  | PM10 | 55  | PM10 | 60  | PM10 | 62  | PM10 | 61  | PM10 |
| 104年5月09日 | 55  | PM10 | 49  | PM10 | 39  | O3   | 53  | PM10 | 49  | PM10 | 41  | PM10 |
| 104年5月10日 | 57  | PM10 | 55  | PM10 | 48  | O3   | 58  | O3   | 55  | PM10 | 46  | PM10 |
| 104年5月11日 | 63  | PM10 | 53  | PM10 | 52  | PM10 | 60  | PM10 | 53  | PM10 | 53  | PM10 |
| 104年5月12日 | 65  | O3   | 65  | O3   | 71  | O3   | 79  | O3   | 48  | PM10 | 54  | O3   |
| 104年5月13日 | 69  | O3   | 70  | O3   | 70  | O3   | 90  | O3   | 66  | O3   | 65  | O3   |
| 104年5月14日 | 48  | PM10 | 52  | PM10 | 39  | PM10 | 46  | PM10 | 39  | O3   | 40  | PM10 |
| 104年5月15日 | 48  | PM10 | 48  | PM10 | 39  | O3   | 41  | O3   | 39  | O3   | 44  | PM10 |
| 104年5月16日 | 37  | PM10 | 40  | O3   | 39  | O3   | 43  | O3   | 42  | O3   | 36  | PM10 |
| 104年5月17日 | 35  | PM10 | 40  | O3   | 44  | O3   | 53  | O3   | 47  | O3   | 35  | O3   |
| 104年5月18日 | 37  | PM10 | 41  | O3   | 36  | O3   | 42  | O3   | 44  | O3   | 41  | PM10 |
| 104年5月19日 | 40  | PM10 | 40  | PM10 | 29  | PM10 | 37  | PM10 | 34  | O3   | 37  | PM10 |
| 104年5月20日 | 31  | PM10 | 34  | PM10 | 20  | PM10 | 28  | PM10 | 24  | PM10 | 34  | PM10 |
| 104年5月21日 | 38  | O3   | 41  | PM10 | 35  | PM10 | 38  | PM10 | 31  | PM10 | 38  | PM10 |
| 104年5月22日 | 40  | O3   | 48  | O3   | 47  | O3   | 41  | O3   | 34  | O3   | 38  | PM10 |
| 104年5月23日 | 45  | O3   | 28  | PM10 | 20  | PM10 | 21  | O3   | 26  | O3   | 38  | PM10 |
| 104年5月24日 | 32  | O3   | 23  | O3   | 23  | O3   | 20  | O3   | 24  | O3   | 24  | PM10 |
| 104年5月25日 | 41  | O3   | 39  | PM10 | 38  | O3   | 34  | O3   | 28  | O3   | 36  | O3   |
| 104年5月26日 | 56  | PM10 | 50  | PM10 | 34  | PM10 | 41  | PM10 | 39  | PM10 | 56  | PM10 |
| 104年5月27日 | 32  | O3   | 32  | PM10 | 21  | PM10 | 19  | PM10 | 27  | O3   | 30  | PM10 |
| 104年5月28日 | 35  | PM10 | 36  | PM10 | 28  | PM10 | 28  | PM10 | 33  | O3   | 37  | PM10 |
| 104年5月29日 | 43  | PM10 | 41  | PM10 | 35  | PM10 | 26  | PM10 | 33  | O3   | 43  | PM10 |
| 104年5月30日 | 29  | O3   | 43  | PM10 | 36  | PM10 | 28  | PM10 | 32  | O3   | 43  | PM10 |
| 104年5月31日 | 36  | O3   | 32  | PM10 | 30  | O3   | 25  | O3   | 34  | O3   | 35  | PM10 |

(初步統計，未經驗證，僅供參考)

表3 臺電測站104年5月份PSI狀況

| 日期        | 梧棲  |      | 清水  |      | 大肚  |      | 東大  |      | 龍井  |      |
|-----------|-----|------|-----|------|-----|------|-----|------|-----|------|
|           | PSI | 污染物  | PSI | 污染物  | PSI | 污染物  | PSI | 污染物  | PSI | 污染物  |
| 104年5月01日 | 71  | PM10 | 79  | PM10 | 60  | O3   | 66  | PM10 | 67  | PM10 |
| 104年5月02日 | 60  | PM10 | 58  | PM10 | 48  | O3   | 52  | PM10 | 53  | O3   |
| 104年5月03日 | 50  | PM10 | 42  | PM10 | 28  | O3   | 40  | PM10 | 37  | PM10 |
| 104年5月04日 | 44  | O3   | 44  | PM10 | 18  | PM10 | 51  | O3   | 42  | PM10 |
| 104年5月05日 | 45  | PM10 | 53  | PM10 | 29  | PM10 | 46  | PM10 | 48  | PM10 |
| 104年5月06日 | 63  | PM10 | 66  | PM10 | 53  | O3   | 52  | PM10 | 57  | O3   |
| 104年5月07日 | 58  | PM10 | 60  | PM10 | 44  | PM10 | 51  | PM10 | 60  | PM10 |
| 104年5月08日 | 64  | PM10 | 72  | PM10 | 61  | O3   | 55  | PM10 | 63  | PM10 |
| 104年5月09日 | 54  | PM10 | 55  | PM10 | 42  | O3   | 42  | O3   | 52  | PM10 |
| 104年5月10日 | 54  | PM10 | 57  | PM10 | 55  | O3   | 49  | O3   | 56  | PM10 |
| 104年5月11日 | 61  | PM10 | 65  | PM10 | 41  | PM10 |     |      | 59  | PM10 |
| 104年5月12日 | 56  | O3   | 56  | PM10 | 67  | O3   | 59  | PM10 | 64  | O3   |
| 104年5月13日 | 61  | PM10 | 61  | PM10 | 76  | O3   | 69  | PM10 | 78  | O3   |
| 104年5月14日 | 51  | PM10 | 47  | PM10 | 33  | O3   | 51  | PM10 | 43  | PM10 |
| 104年5月15日 | 48  | PM10 | 46  | PM10 | 30  | O3   | 58  | O3   | 37  | PM10 |
| 104年5月16日 | 46  | PM10 | 41  | PM10 | 33  | O3   | 38  | PM10 | 37  | PM10 |
| 104年5月17日 | 41  | PM10 | 38  | PM10 | 40  | O3   | 35  | PM10 | 41  | O3   |
| 104年5月18日 | 44  | PM10 | 38  | PM10 | 39  | O3   | 36  | PM10 | 41  | O3   |
| 104年5月19日 | 42  | PM10 | 40  | PM10 | 29  | PM10 | 39  | PM10 | 38  | PM10 |
| 104年5月20日 | 32  | PM10 | 36  | PM10 | 30  | PM10 | 32  | PM10 | 35  | PM10 |
| 104年5月21日 | 44  | PM10 | 48  | PM10 | 35  | PM10 | 34  | PM10 | 50  | PM10 |
| 104年5月22日 | 38  | O3   | 37  | PM10 | 35  | O3   | 40  | O3   | 34  | PM10 |
| 104年5月23日 | 37  | O3   | 38  | PM10 | 36  | O3   | 70  | O3   | 44  | O3   |
| 104年5月24日 | 26  | PM10 | 23  | PM10 | 27  | O3   | 42  | O3   | 37  | O3   |
| 104年5月25日 | 48  | O3   | 37  | PM10 | 56  | O3   | 39  | O3   | 57  | O3   |
| 104年5月26日 | 53  | PM10 | 61  | PM10 | 53  | PM10 | 49  | PM10 | 56  | PM10 |
| 104年5月27日 | 31  | PM10 | 30  | PM10 | 29  | PM10 | 28  | O3   | 29  | PM10 |
| 104年5月28日 | 39  | PM10 | 33  | PM10 | 30  | O3   | 49  | O3   | 32  | PM10 |
| 104年5月29日 | 46  | PM10 | 39  | PM10 | 34  | PM10 | 45  | O3   | 35  | PM10 |
| 104年5月30日 | 48  | PM10 | 43  | PM10 | 32  | PM10 | 59  | O3   | 38  | PM10 |
| 104年5月31日 | 36  | PM10 | 32  | O3   | 38  | O3   | 61  | O3   | 43  | O3   |

(初步統計，未經驗証，僅供參考)

表4 環保署一般測站不良日數統計表

| 測站 | 5月不良站日數 |    |    | 累計站日數 |    |    | 不良百分率 |
|----|---------|----|----|-------|----|----|-------|
|    | 粒狀物     | 臭氧 | 合計 | 粒狀物   | 臭氧 | 合計 |       |
| 豐原 | 0       | 0  | 0  | 0     | 0  | 0  | 0%    |
| 沙鹿 | 0       | 0  | 0  | 0     | 0  | 0  | 0%    |
| 大里 | 0       | 0  | 0  | 0     | 0  | 0  | 0%    |
| 忠明 | 0       | 0  | 0  | 0     | 0  | 0  | 0%    |
| 西屯 | 0       | 0  | 0  | 0     | 0  | 0  | 0%    |
| 合計 | 0       | 0  | 0  | 0     | 0  | 0  | 0%    |

※不良百分率=空氣品質不良累計日數 / 104年目前累計日數

表5 環保局一般測站不良日數統計表

| 測站 | 5月不良站日數 |    |    | 累計站日數 |    |    | 不良百分率 |
|----|---------|----|----|-------|----|----|-------|
|    | 粒狀物     | 臭氧 | 合計 | 粒狀物   | 臭氧 | 合計 |       |
| 大甲 | 0       | 0  | 0  | 0     | 1  | 1  | 0.66% |
| 太平 | 0       | 0  | 0  | 0     | 0  | 0  | 0%    |
| 霧峰 | 0       | 0  | 0  | 0     | 0  | 0  | 0%    |
| 烏日 | 0       | 0  | 0  | 0     | 2  | 2  | 1.32% |
| 后里 | 0       | 0  | 0  | 0     | 0  | 0  | 0%    |
| 文山 | 0       | 0  | 0  | 0     | 0  | 0  | 0%    |
| 合計 | 0       | 0  | 0  | 0     | 3  | 3  | 0.33% |

※不良百分率=空氣品質不良累計日數 / 104年目前累計日數

表6 臺電測站不良日數統計表

| 測站 | 5月不良站日數 |    |    | 累計站日數 |    |    | 不良百分率 |
|----|---------|----|----|-------|----|----|-------|
|    | 粒狀物     | 臭氧 | 合計 | 粒狀物   | 臭氧 | 合計 |       |
| 梧棲 | 0       | 0  | 0  | 0     | 0  | 0  | 0%    |
| 清水 | 0       | 0  | 0  | 1     | 0  | 1  | 0.66% |
| 大肚 | 0       | 0  | 0  | 0     | 0  | 0  | 0%    |
| 東大 | 0       | 0  | 0  | 0     | 0  | 0  | 0%    |
| 龍井 | 0       | 0  | 0  | 1     | 0  | 1  | 0.66% |
| 合計 | 0       | 0  | 0  | 2     | 0  | 2  | 0.33% |

※不良百分率=空氣品質不良累計日數 / 104年目前累計日數

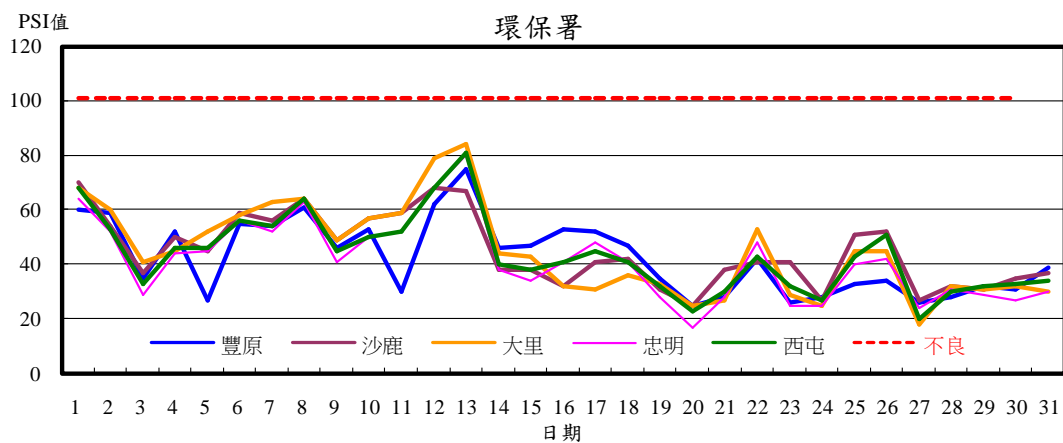


圖1 環保署測站5月PSI值變化趨勢圖

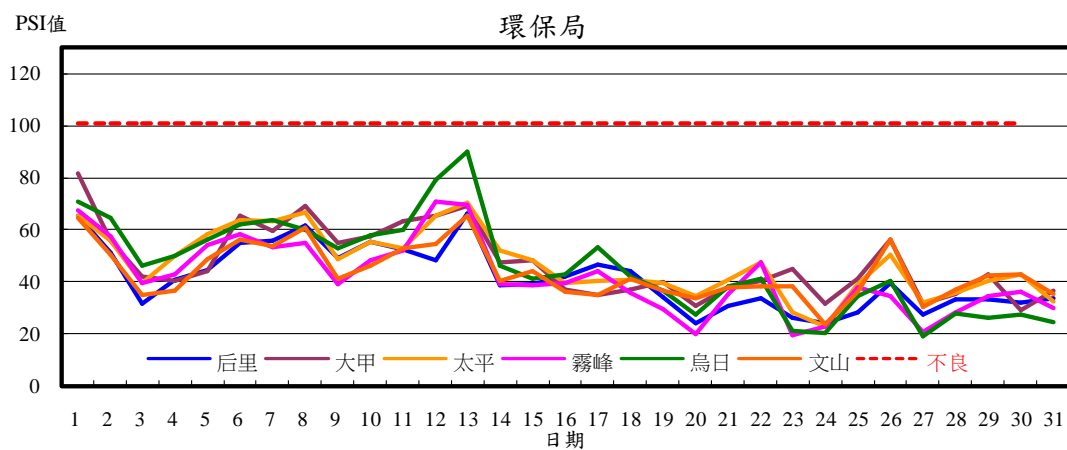


圖2 環保局測站5月PSI值變化趨勢圖

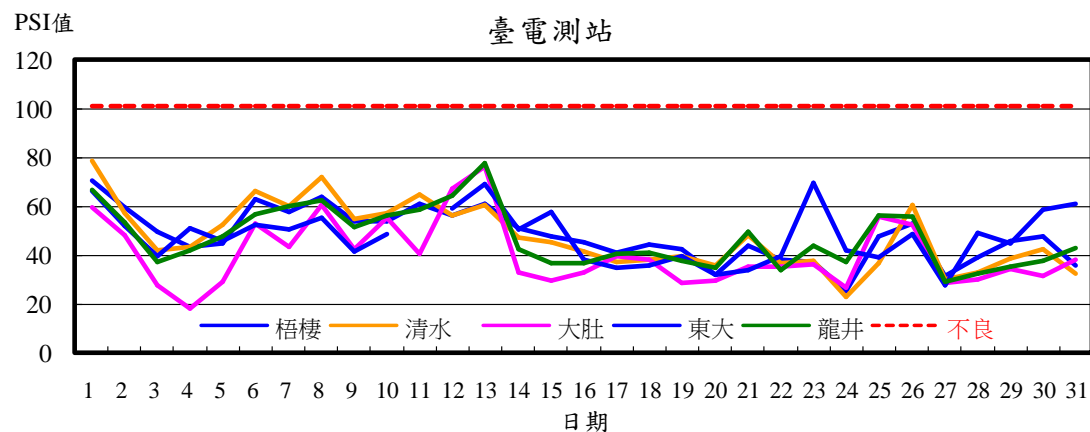


圖3 臺電測站5月PSI值變化趨勢圖

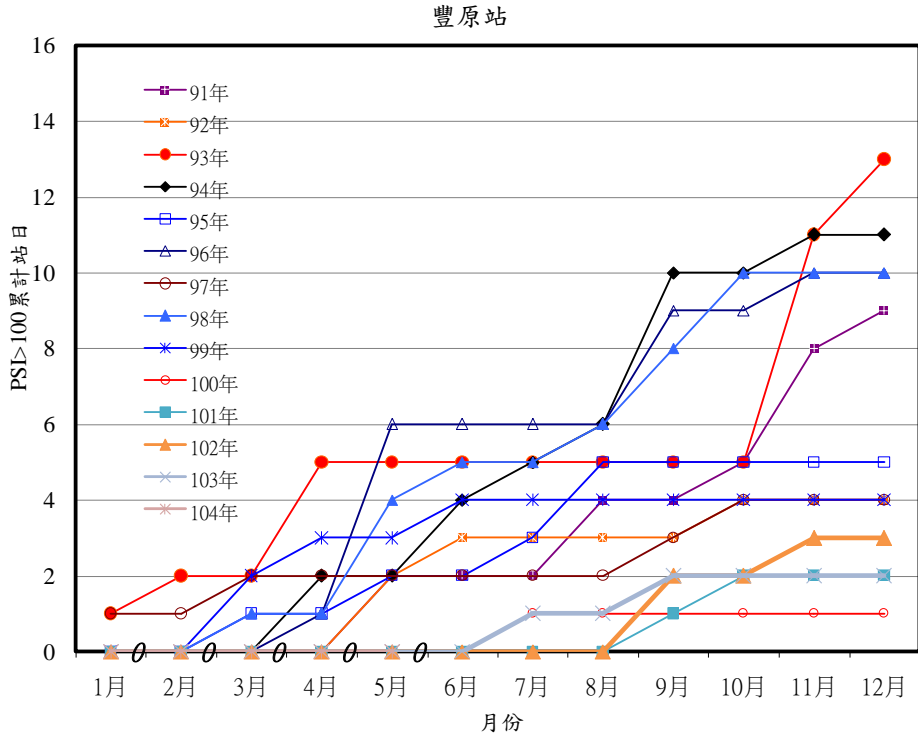


圖4 豐原測站PSI>100日數之逐月累積分佈圖

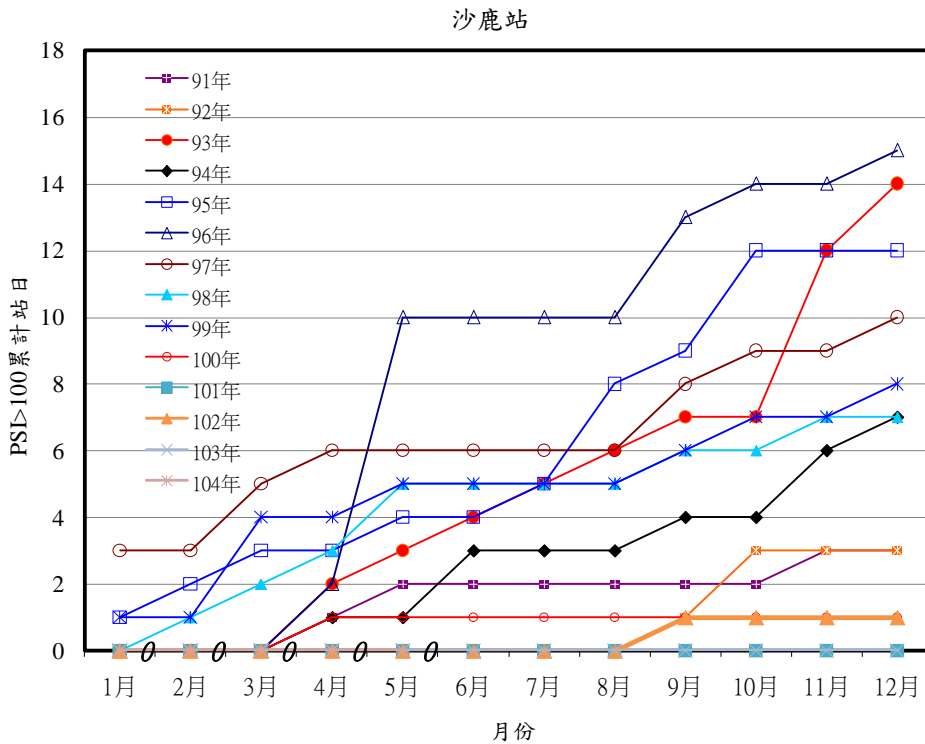


圖5 沙鹿測站PSI>100日數之逐月累積分佈圖



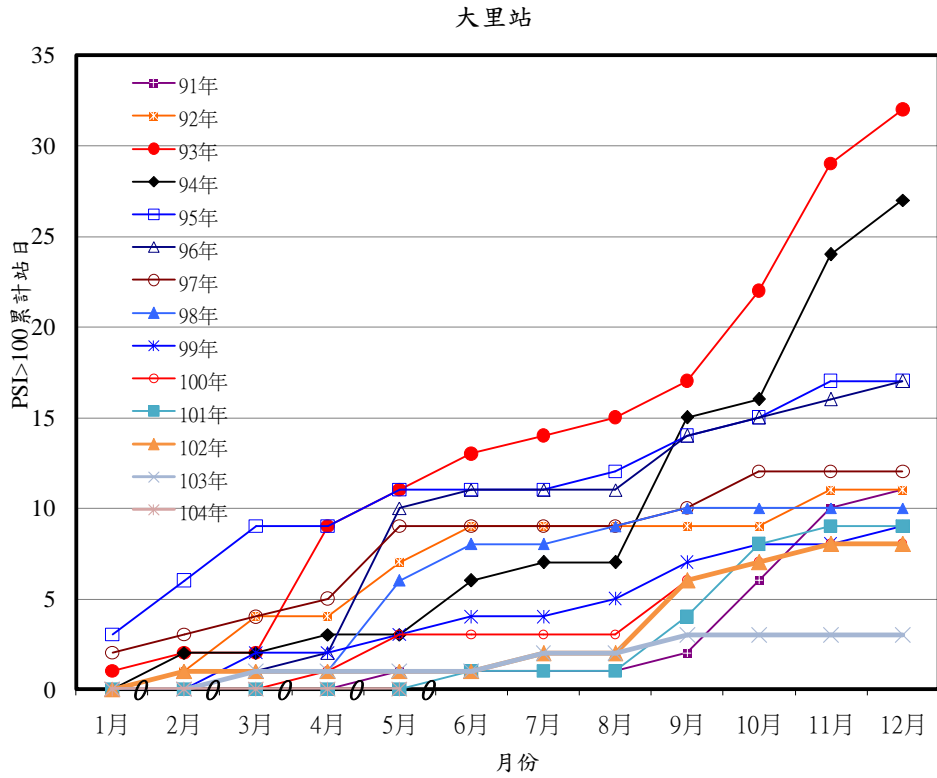


圖6 大里測站PSI>100日數之逐月累積分佈圖

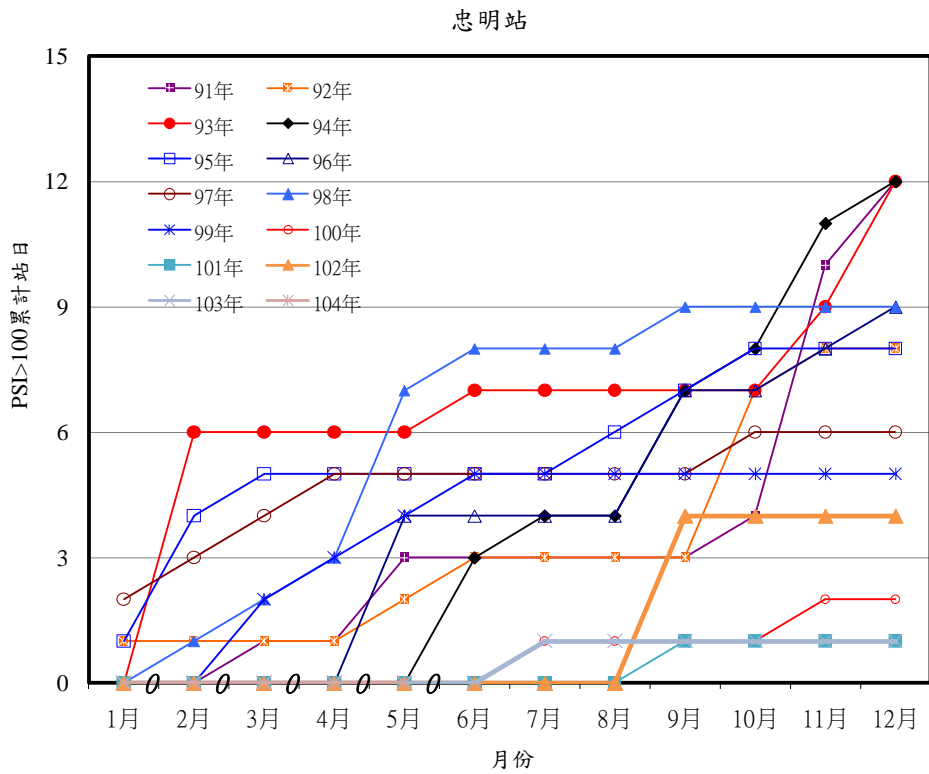


圖7 忠明測站PSI>100日數之逐月累積分佈圖

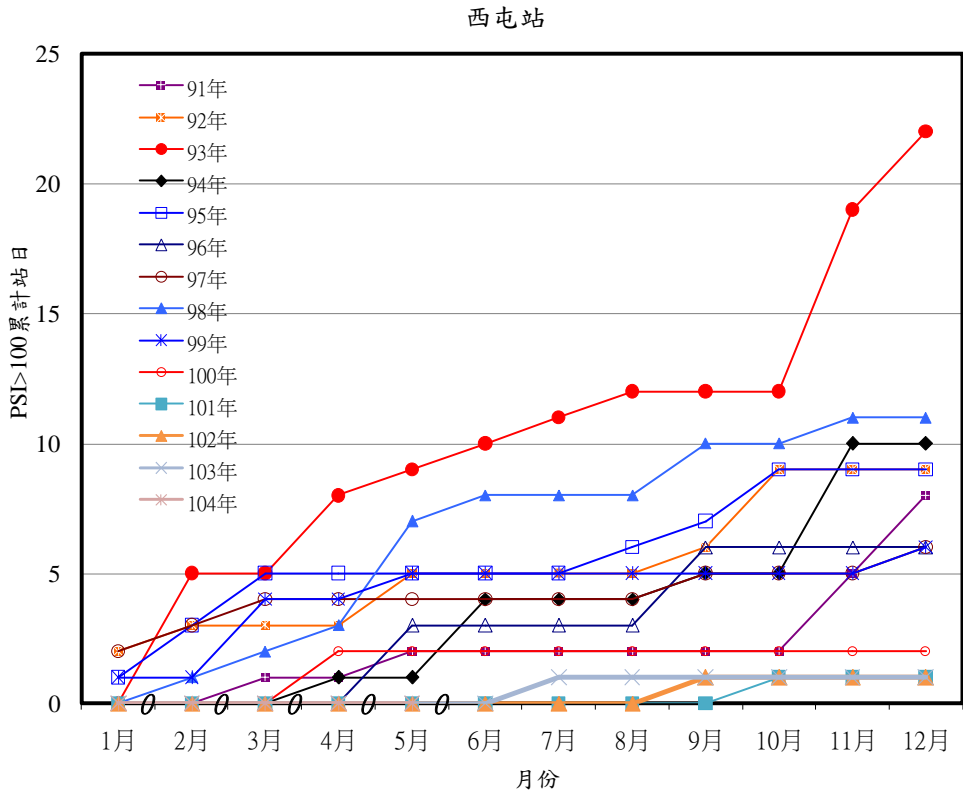


圖8 西屯測站PSI>100日數之逐月累積分佈圖

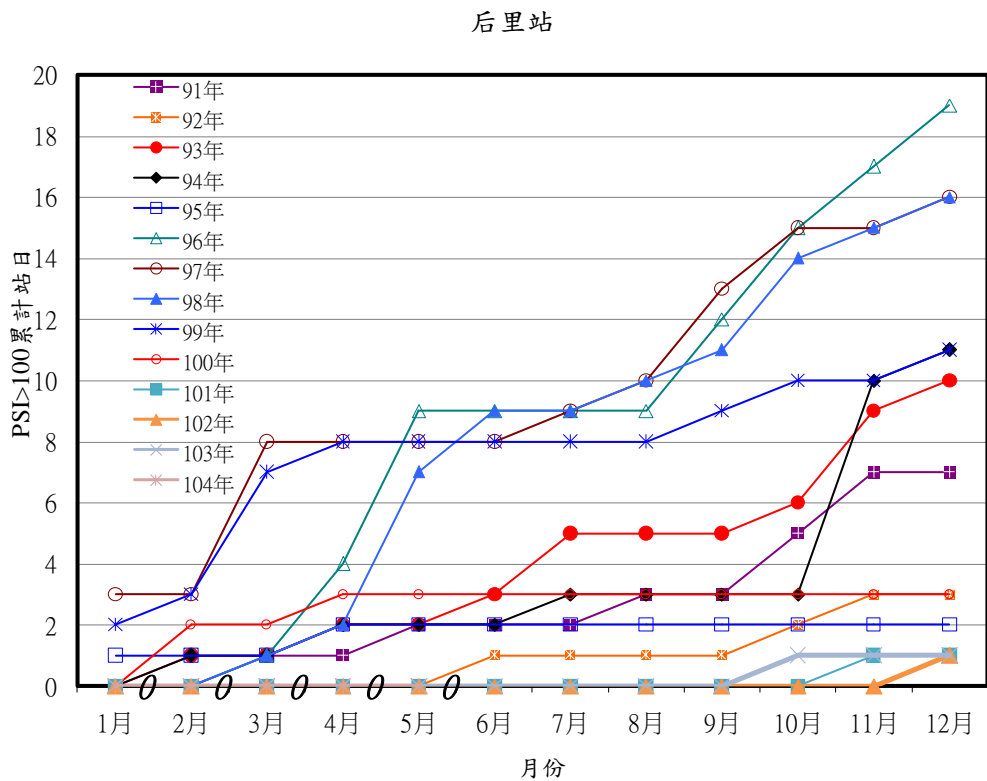


圖9 后里測站PSI>100日數之逐月累積分佈圖

大甲站

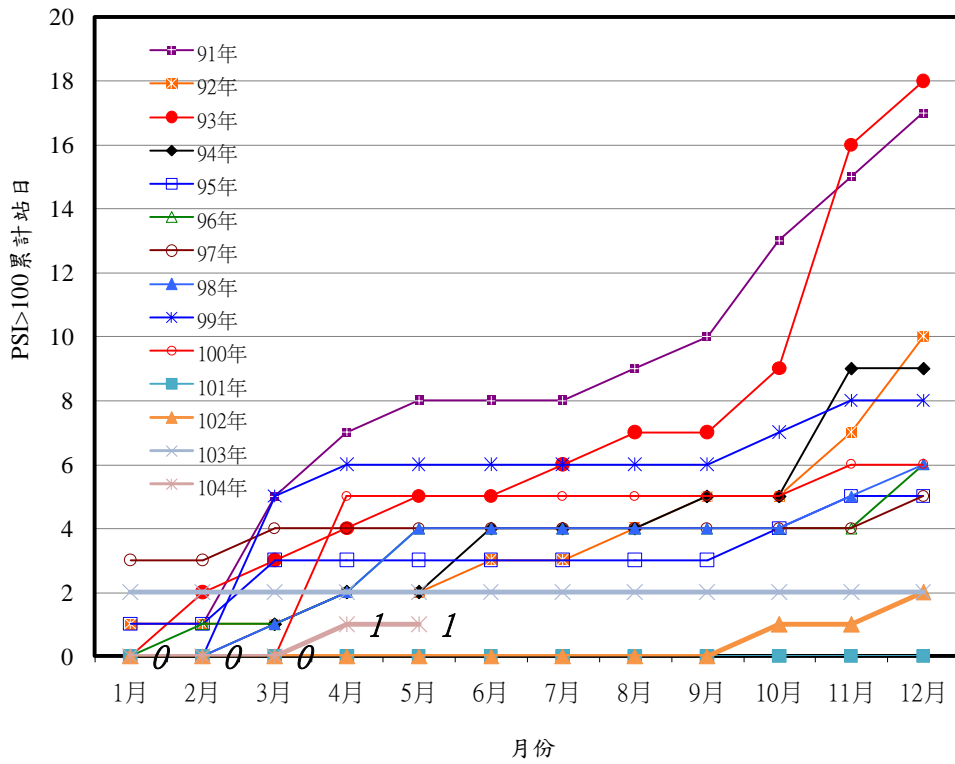


圖10 大甲測站PSI>100日數之逐月累積分佈圖

太平站

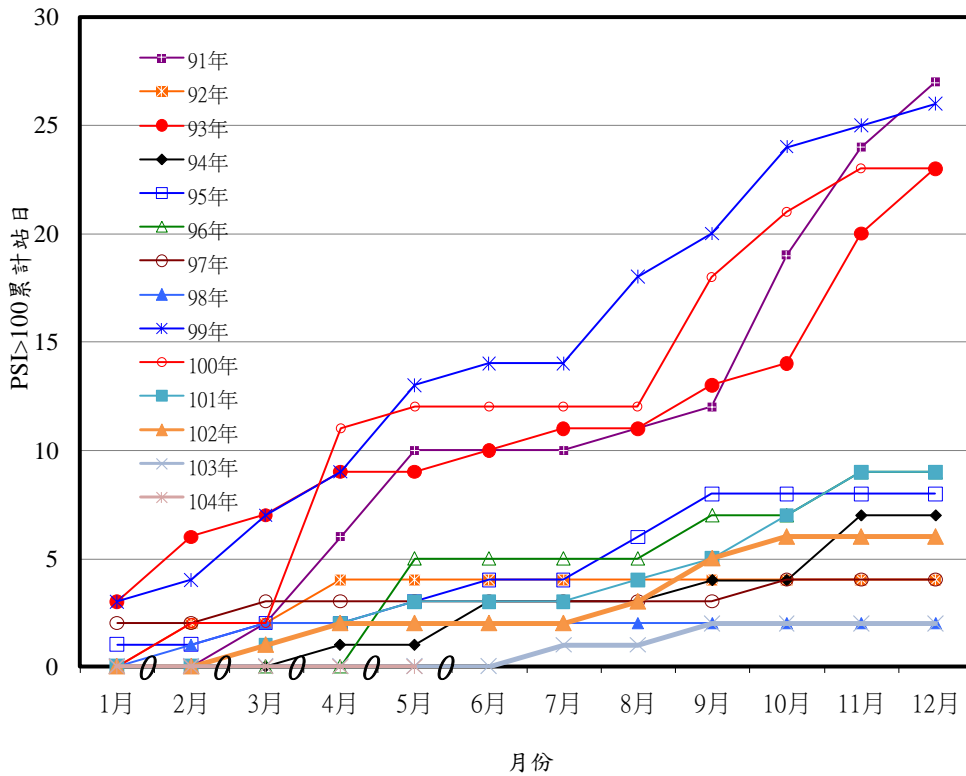


圖11 太平測站PSI>100日數之逐月累積分佈圖

霧峰站

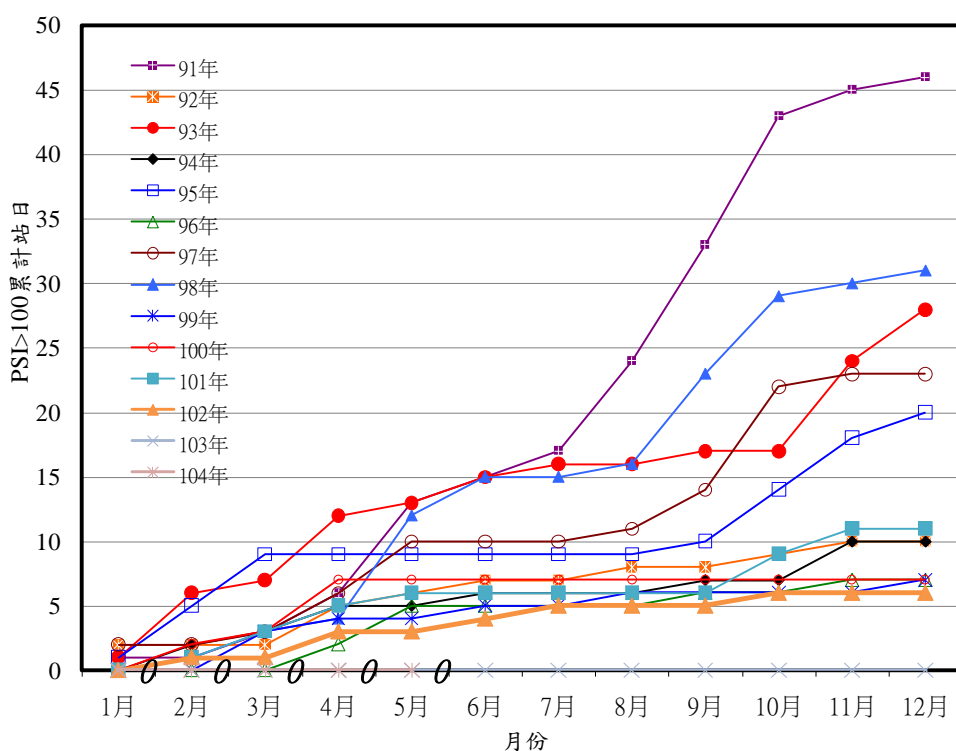


圖12 霧峰測站PSI>100日數之逐月累積分佈圖

烏日站

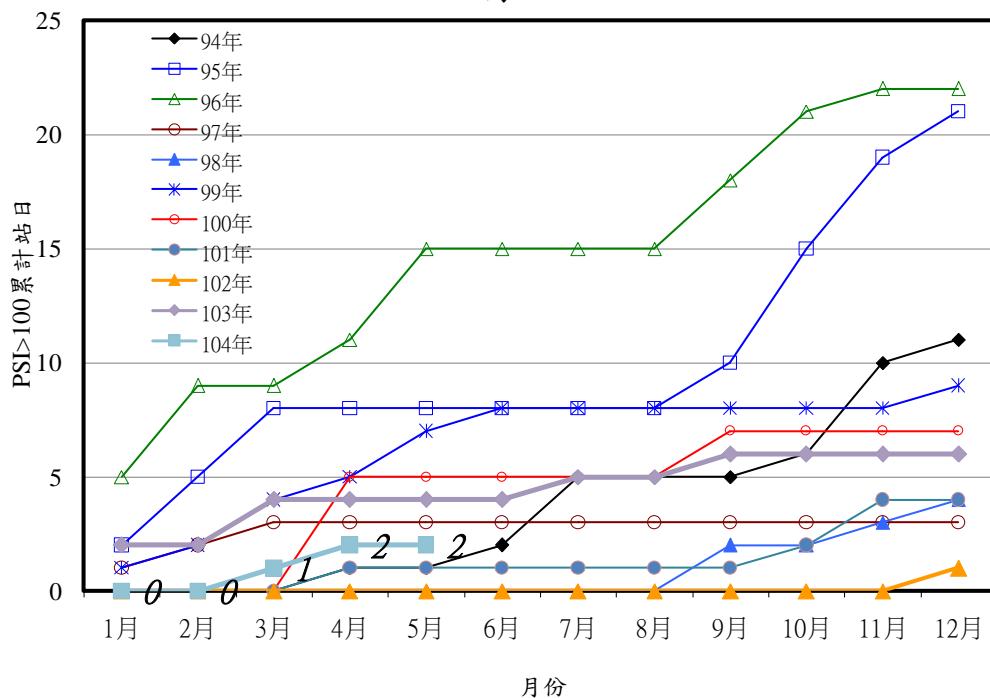


圖13 烏日測站PSI>100日數之逐月累積分佈圖

文山站

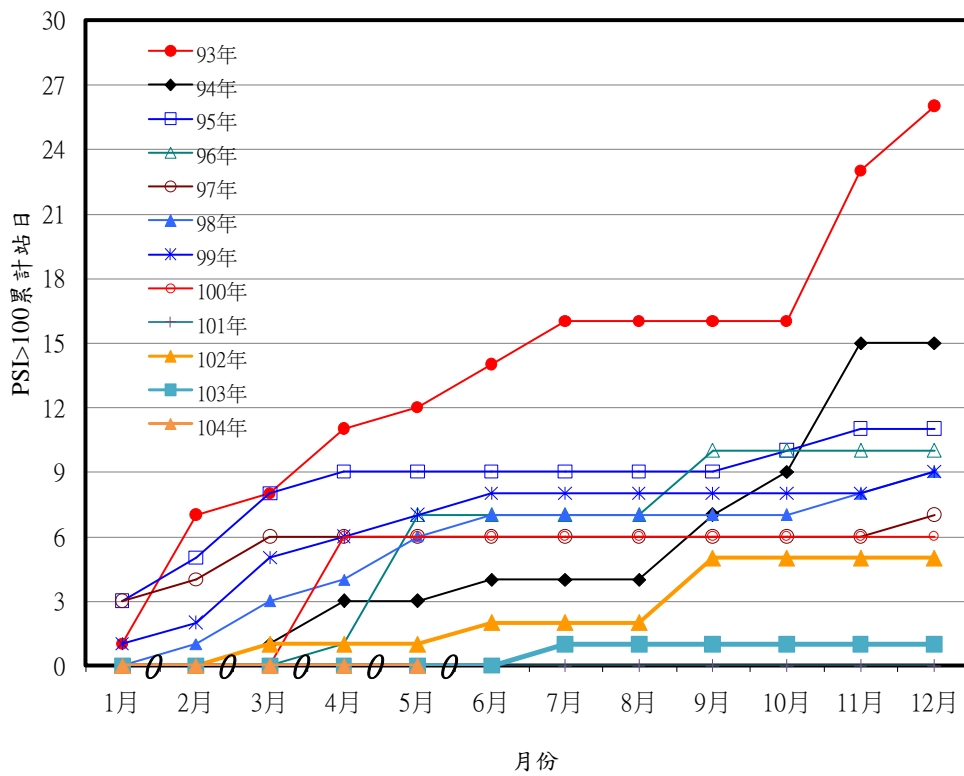


圖14 文山測站PSI>100日數之逐月累積分佈圖

表7 臺中市空氣品質惡化原因分析(PSI>100)

| 空氣品質惡化日期 | 測站 | PSI值 | 指標污染物 | 原因分析           |
|----------|----|------|-------|----------------|
|          |    |      |       | 本月測站PSI值均小於100 |

(初步統計，未經驗證，僅供參考)

表8 各自動測站各項空氣污染物104年1~5月平均值與103年年均值比較

| 項目                | 單位                | 時間         | 豐原   | 沙鹿   | 大里   | 忠明   | 西屯   | 后里   | 大甲   | 太平   | 霧峰   | 烏日   | 文山   | 清水   | 梧棲   | 大肚   | 東大   | 龍井   |
|-------------------|-------------------|------------|------|------|------|------|------|------|------|------|------|------|------|------|------|------|------|------|
| SO <sub>2</sub>   | ppb               | 103年平均     | 2.9  | 3.3  | 3.1  | 3.2  | 3.1  | 4.0  | 3.1  | 2.5  | 2.2  | 4.1  | 3.2  | 4.5  | 4.5  | 4.7  | 4.1  | 4.2  |
|                   |                   | 104年5月平均   | 2.8  | 2.9  | 3.0  | 2.6  | 2.8  | 3.6  | 3.2  | 2.9  | 1.7  | 3.3  | 2.0  | 3.8  | 6.0  | 3.7  | 2.7  | 4.2  |
|                   |                   | 104年1-5月平均 | 2.7  | 2.9  | 3.0  | 3.0  | 2.9  | 4.2  | 3.3  | 2.7  | 2.4  | 3.8  | 2.6  | 4.3  | 4.7  | 4.6  | 3.2  | 5.0  |
| NO <sub>2</sub>   | ppb               | 103年平均     | 10.4 | 14.5 | 18.4 | 19.0 | 15.9 | 16.8 | 11.6 | 13.8 | 16.1 | 24.4 | 14.9 | 16.6 | 14.0 | 15.4 | 15.9 | 12.3 |
|                   |                   | 104年5月平均   | 10.9 | 13.5 | 15.5 | 15.5 | 15.0 | 17.3 | 15.6 | 12.9 | 14.2 | 12.4 | 10.8 | 14.6 | 13.9 | 12.4 | 9.9  | 9.9  |
|                   |                   | 104年1-5月平均 | 13.1 | 15.0 | 20.6 | 19.7 | 16.6 | 19.3 | 13.5 | 16.9 | 21.9 | 18.5 | 16.7 | 17.7 | 14.5 | 15.5 | 15.9 | 12.5 |
| O <sub>3</sub>    | ppb               | 103年平均     | 31.9 | 30.9 | 27.6 | 27.4 | 28.0 | 29.8 | 25.4 | 24.5 | 22.7 | 24.0 | 29.5 | 26.1 | 30.4 | 30.3 | 22.2 | 20.9 |
|                   |                   | 104年5月平均   | 26.8 | 25.9 | 22.4 | 22.4 | 22.9 | 23.2 | 23.8 | 18.2 | 20.2 | 20.6 | 20.3 | 18.4 | 21.8 | 23.2 | 26.8 | 27.8 |
|                   |                   | 104年1-5月平均 | 30.7 | 31.3 | 25.9 | 25.3 | 29.5 | 26.9 | 31.4 | 21.8 | 20.9 | 26.7 | 25.2 | 25.4 | 28.1 | 31.1 | 24.2 | 32.3 |
| CO                | ppm               | 103年平均     | 0.39 | 0.36 | 0.52 | 0.51 | 0.38 | 0.64 |      |      |      | 0.37 | 0.60 |      |      |      |      | 0.48 |
|                   |                   | 104年5月平均   | 0.44 | 0.32 | 0.41 | 0.42 | 0.28 | 0.55 |      |      |      | 0.23 | 0.45 |      |      |      |      | 0.59 |
|                   |                   | 104年1-5月平均 | 0.46 | 0.39 | 0.55 | 0.53 | 0.39 | 0.64 |      |      |      | 0.25 | 0.52 |      |      |      |      | 0.53 |
| NMHC              | ppb               | 103年平均     | 0.14 |      | 0.24 | 0.19 | 0.22 | 0.59 |      |      |      | 0.44 | 0.60 |      |      |      |      |      |
|                   |                   | 104年5月平均   | 0.15 |      | 0.22 | 0.15 | 0.19 | 0.50 |      |      |      | 0.31 | 0.46 |      |      |      |      |      |
|                   |                   | 104年1-5月平均 | 0.15 |      | 0.24 | 0.19 | 0.21 | 0.45 |      |      |      | 0.35 | 0.45 |      |      |      |      |      |
| PM <sub>10</sub>  | μg/m <sup>3</sup> | 103年平均     | 45   | 54   | 58   | 50   | 54   | 53   | 64   | 57   | 57   | 68   | 58   | 74   | 62   | 47   | 54   | 67   |
|                   |                   | 104年5月平均   | 28   | 42   | 41   | 34   | 40   | 37   | 50   | 48   | 40   | 45   | 45   | 52   | 51   | 34   | 43   | 47   |
|                   |                   | 104年1-5月平均 | 43   | 55   | 58   | 50   | 55   | 54   | 64   | 64   | 58   | 66   | 51   | 73   | 65   | 54   | 61   | 68   |
| PM <sub>2.5</sub> | μg/m <sup>3</sup> | 103年平均     | 24   | 31   | 31   | 28   | 27   | 31   | 32   | 22   | 31   | 31   | 31   |      |      |      |      |      |
|                   |                   | 104年5月平均   | 19   | 16   | 22   | 19   | 19   | 17   | 16   | 9    | 9    | 18   | 14   | 32   |      |      | 27   |      |
|                   |                   | 104年1-5月平均 | 23   | 23   | 30   | 29   | 27   | 28   | 24   | 21   | 26   | 29   | 29   | 42   |      |      | 39   |      |

註：空格表該站無該監測項目，清水及東大測站104年開始監測PM<sub>2.5</sub>