

臺中市文山焚化廠設施改善統包工程

施 工 照 片

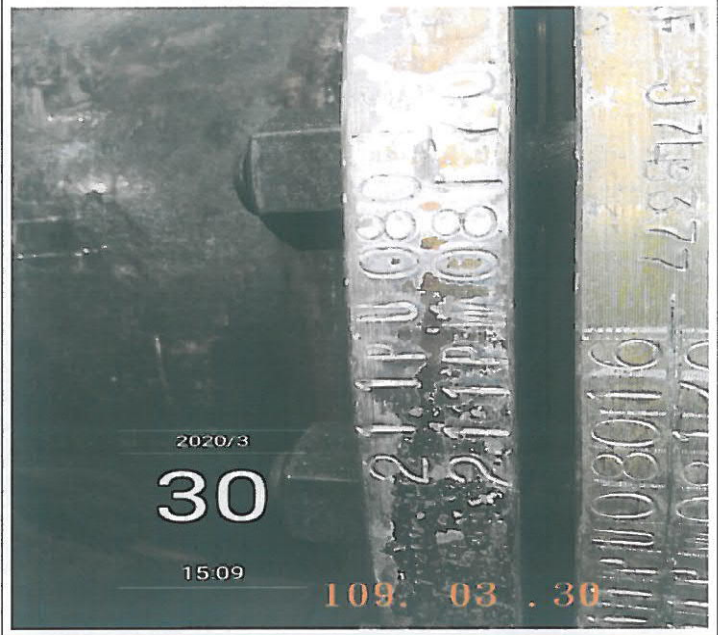
施工日期： 109年03月30日

改善工程項目： 洩水槽及連接閥件施工工程

工作內容： 洩水槽會勘-大震鍋爐



槽體鋼印編號確認



鋼印 211PU08016 / 211PW08170



槽體外觀檢查



槽體外觀檢查

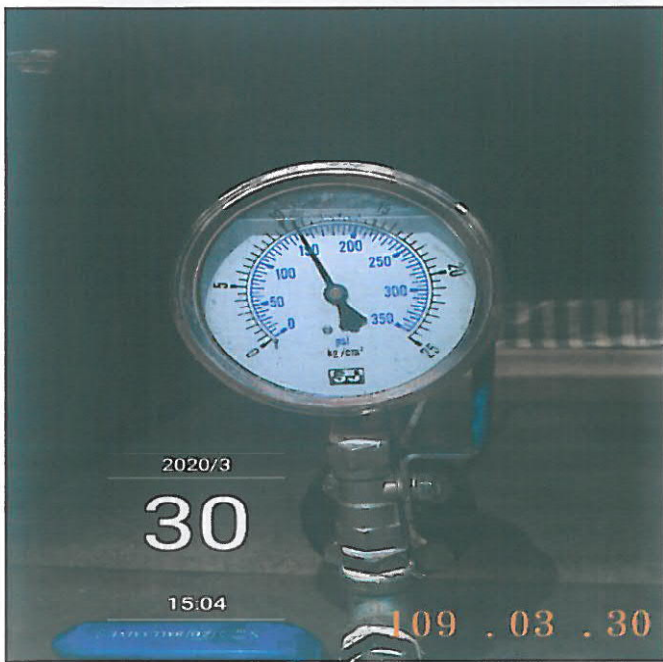
臺中市文山焚化廠設施改善統包工程

施 工 照 片

施工日期: 109年03月30日

改善工程項目: 洩水槽及連接閥件施工工程

工作內容: 洩水槽會勘-大震鍋爐



水壓測試 10.5KG



水壓測試 10.5KG



檢查本體外觀無洩漏



檢查本體外觀無洩漏

臺中市文山焚化廠設施改善統包工程

施 工 照 片

施工日期：109年11月05日
 改善工程項目：洩水槽及連接閥件施工工程
 工作內容：閥件進廠查驗



閥件型號比對



閥件管徑量測



閥件型號比對



數量比對符合

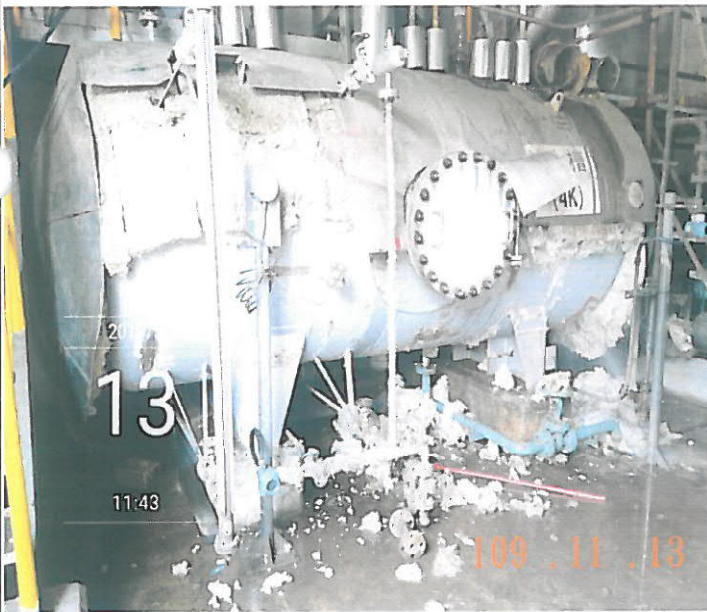
臺中市文山焚化廠設施改善統包工程

施 工 照 片

施工日期： 109年11月13日

改善工程項目： 洩水槽及連接閥件施工工程

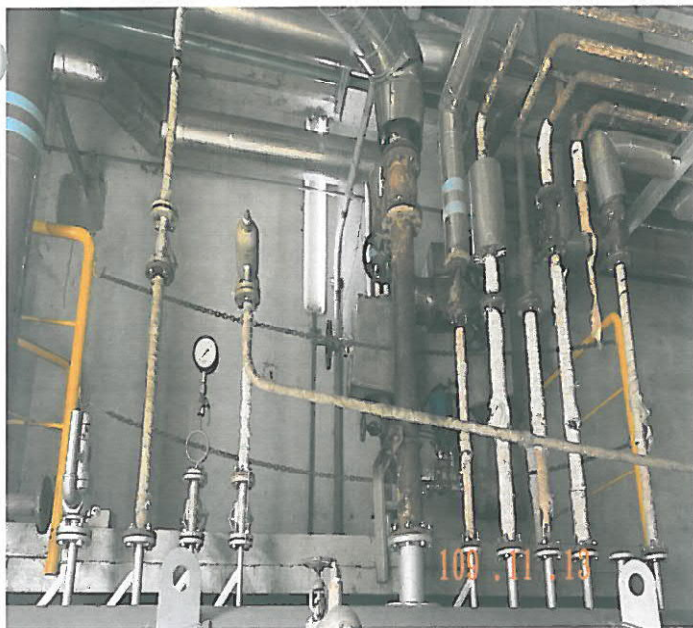
工作內容： 原設備拆卸作業



舊有槽體拆卸



放置指定區



舊有手閥管路拆卸



連接管路整理預備

臺中市文山焚化廠設施改善統包工程

施 工 照 片

施工日期: 109年11月16日

改善工程項目: 洩水槽及連接閥件施工工程

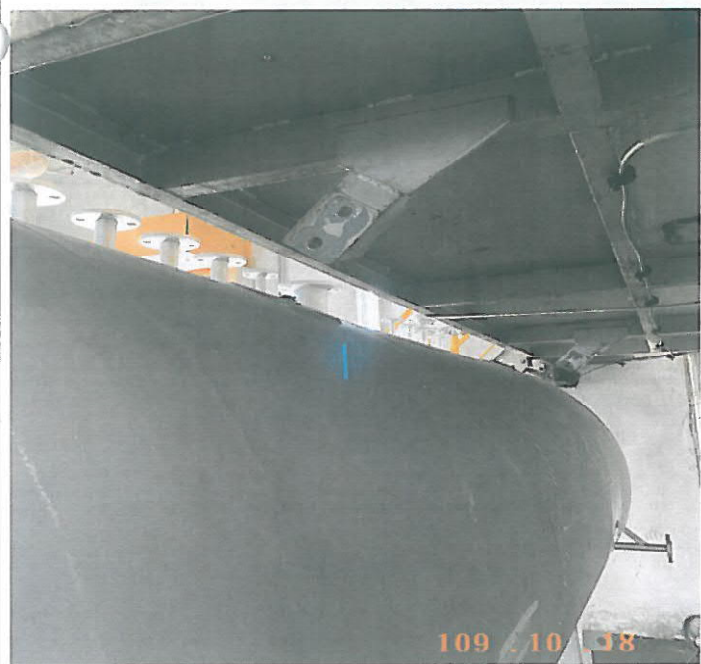
工作內容: 洩水槽本體安裝作業



槽體鋼印確認



鋼印 211PU08016 / 211PW08170



槽體定位



槽體定位固鎖

臺中市文山焚化廠設施改善統包工程

施 工 照 片

施工日期: 109年11月23日
 改善工程項目: 洩水槽及連接閥件施工工程
 工作內容: 洩水槽舊有閥件拆卸作業



閥件使用數量型號檢查



舊有閥件拆卸



舊有閥件拆卸



拆下閥件集中放置

臺中市文山焚化廠設施改善統包工程

施 工 照 片

施工日期: 109年11月24日
 改善工程項目: 洩水槽及連接閥件施工工程
 工作內容: 洩水槽閥件更新作業



閥件安裝作業



閥件連接管路焊接施工



閥件安裝



閥件安裝

臺中市文山焚化廠設施改善統包工程

施 工 照 片

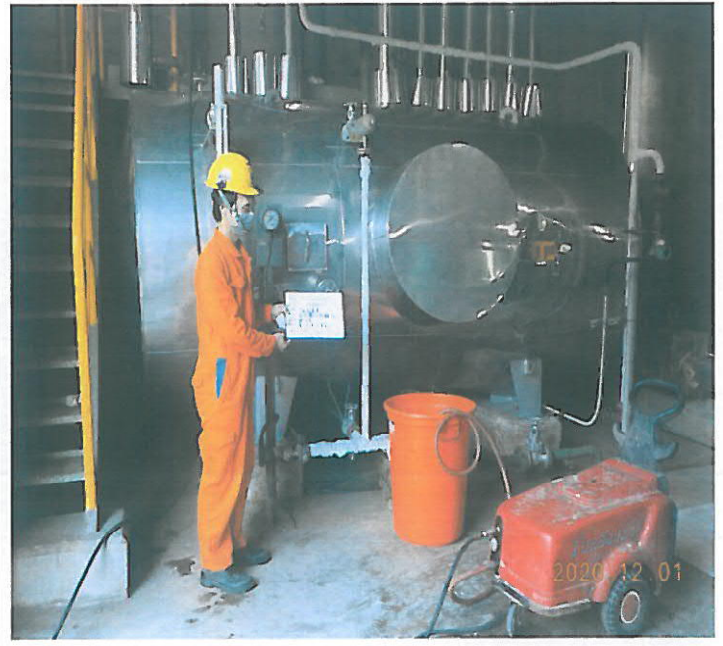
施工日期：109年12月01日

改善工程項目：洩水槽及連接閥件施工工程

工作內容：洩水槽水壓試驗



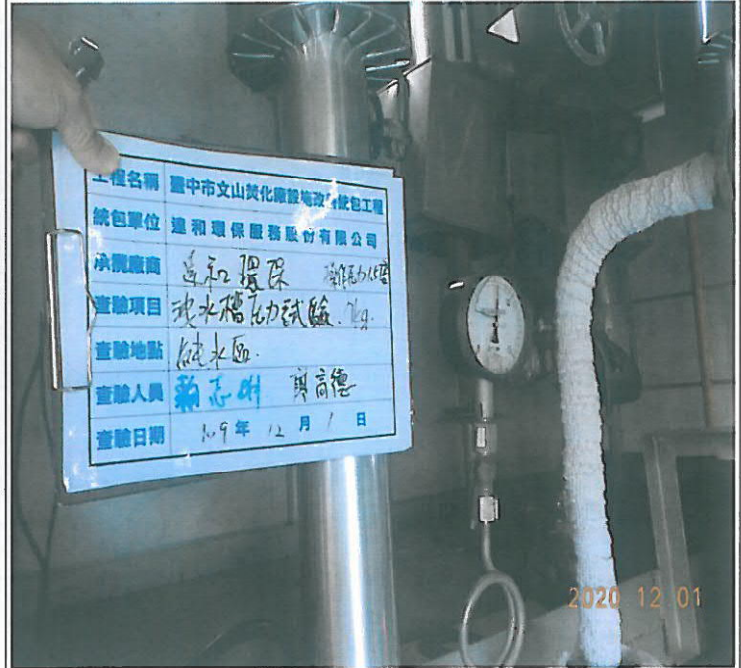
拆卸安全閥連接水壓機補水



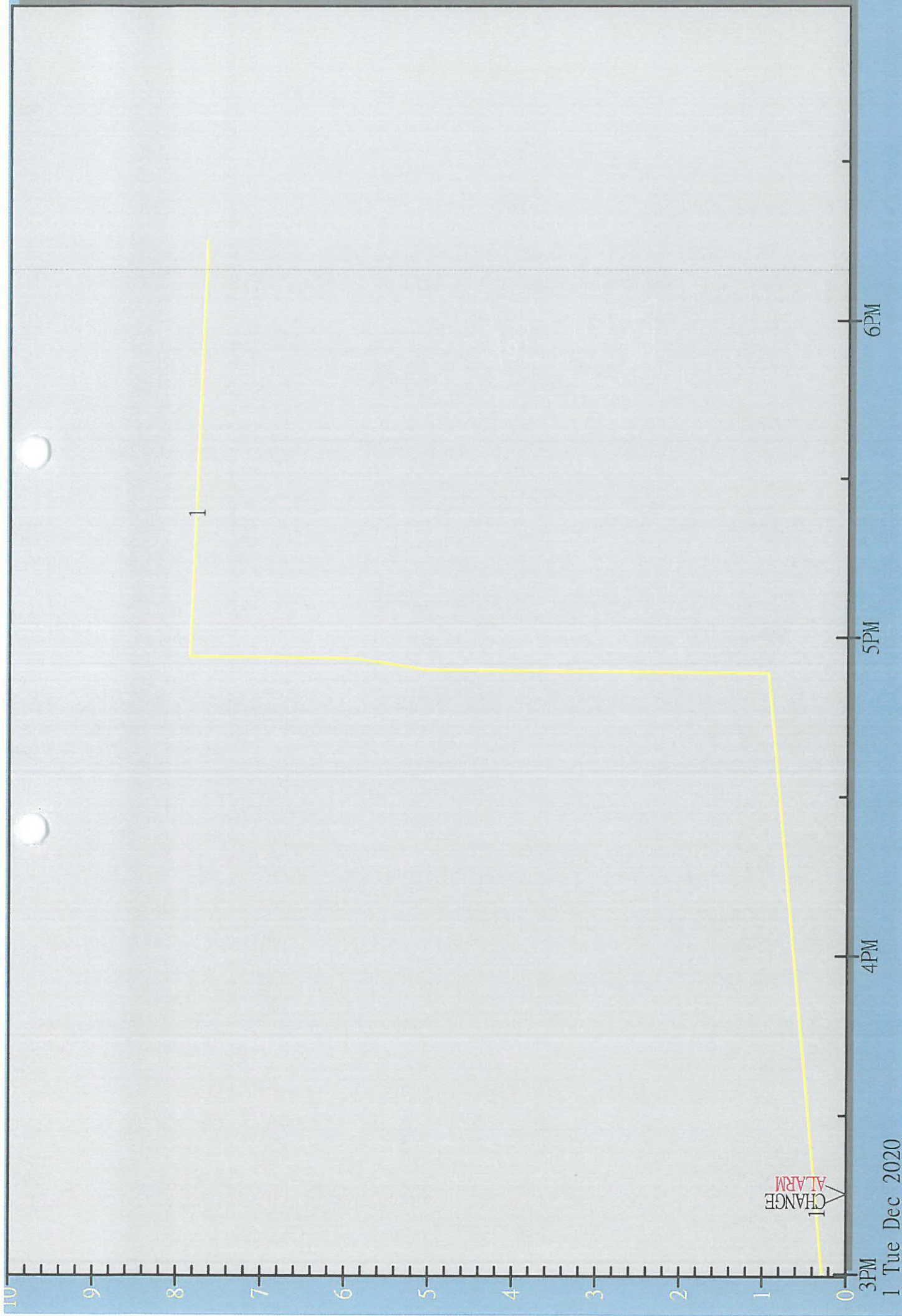
以水壓機補水作業



會同監造進行水壓測試查驗



滿水持壓一小時



6PM

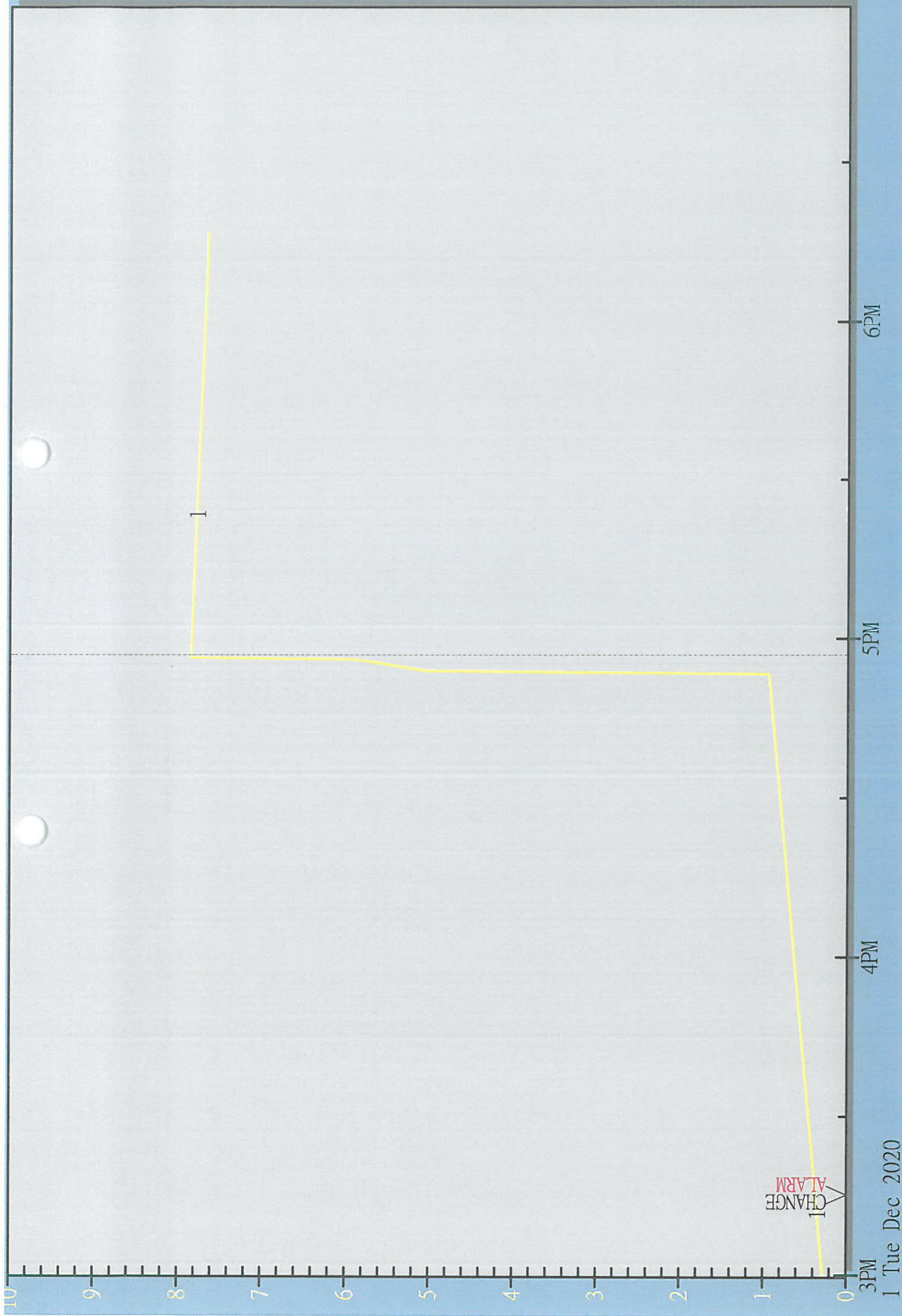
5PM

4PM

3PM

1 Tue Dec 2020

CHANGE ALARM



6PM

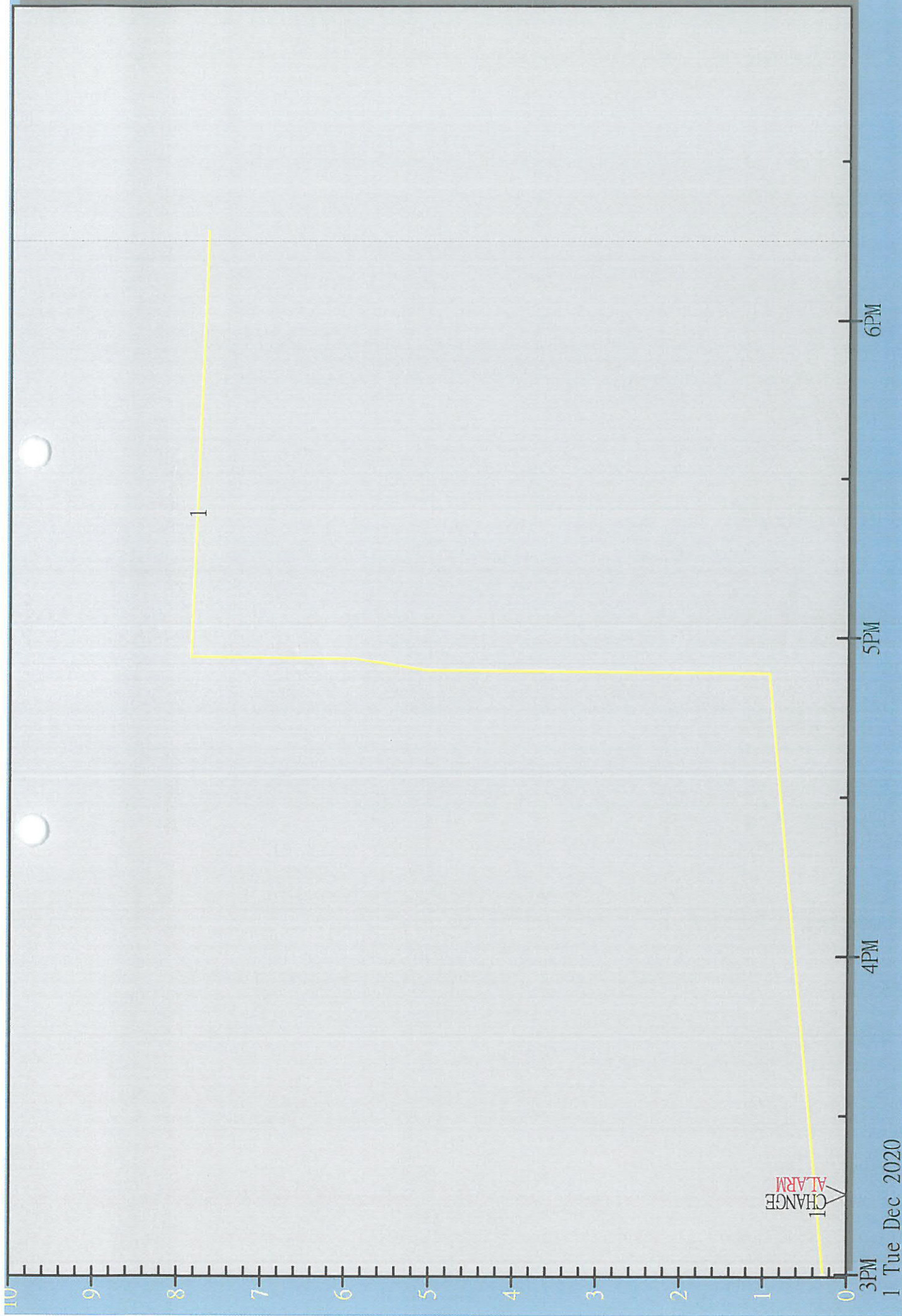
5PM

4PM

3PM

1 Tue Dec 2020

CHANGE
ALARM



6PM

5PM

4PM

3PM

1 Tue Dec 2020

CHANGE ALARM

Parameter Reference: Drain Tank 7.7 kg/cm2g 12/1/2020 6:14:59 PM

臺中市文山焚化廠設施改善統包工程

施 工 照 片

施工日期：109年12月01日

改善工程項目：洩水槽及連接閥件施工工程

工作內容：洩水槽保溫施工查驗



會同監造查驗



檢查槽體保溫層厚度：115mm 以上



閥件包覆厚度：30mm



保溫鋁皮厚度：0.43mm，大於0.3mm

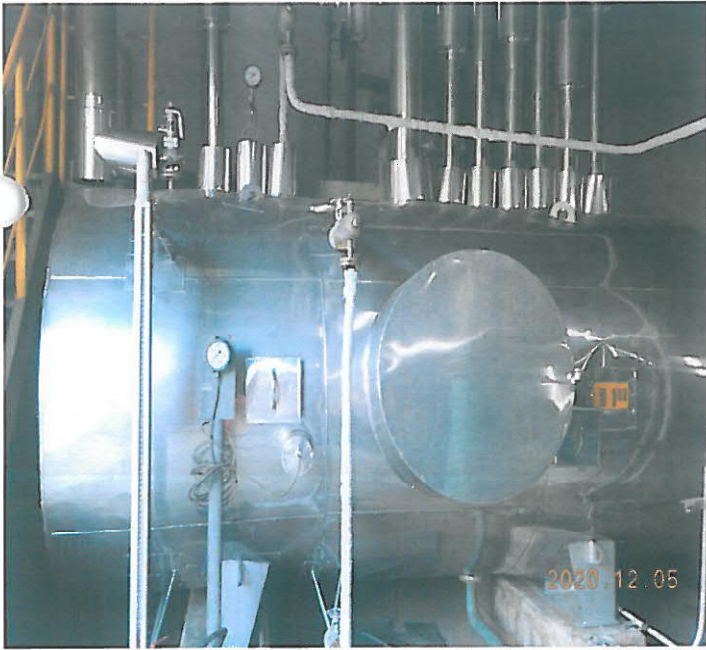
臺中市文山焚化廠設施改善統包工程

施 工 照 片

施工日期： 109年12月05日

改善工程項目： 洩水槽及連接閥件施工工程

工作內容： 洩水槽及連接閥件施工完成



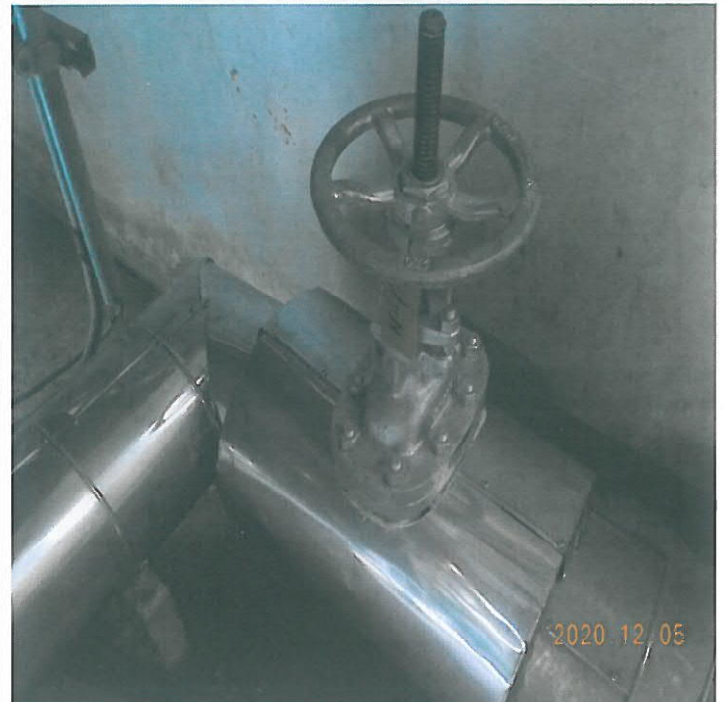
本體與液位計更新



入口手閥更新



底排放閥更新



出口手閥更新