

臺中市103年7月份空氣品質分析

- 一、臺中市轄內各測站(環保署、環保局、臺電)本月每日空氣品質指標(PSI)如表1~表3所示，趨勢圖如圖1~圖3所示。本月環保署測站空氣品質不良百分率為2.58%、環保局測站為1.61%，臺電測站為0%。
- 二、臺中市轄內15座測站(環保署、環保局、臺電)，環保署豐原、沙鹿、大里、忠明、西屯五座測站，共有4站日；環保局大甲、太平、霧峰、后里、烏日、文山六座測站，共有3站日；臺電清水、梧棲、大肚、東大四座測站，共有0站日。統計資料如表4~表6所示。
- 三、103年環保署各測站至7月31日止，PSI>100累計站日與歷年比較結果說明如下：
 - 1.豐原站累計站日為1個站日，較去年同期增加1站日，如圖4所示。
 - 2.沙鹿站累計站日為0個站日，與去年同期相同，如圖5所示。
 - 3.大里站累計站日為2個站日，與去年同期相同，如圖6所示。
 - 4.忠明站累計站日為1個站日，較去年同期增加1站日，如圖7所示。
 - 5.西屯站累計站日為1個站日，較去年同期增加1站日，如圖8所示。

四、103年環保局各測站至7月31日止，PSI>100累計站日與歷年比較結果說明如下：

- 1.后里站累計站日為0個站日，與去年同期相同，如圖9所示。
- 2.大甲站累計站日為2個站日，較去年同期增加2站日，如圖10所示。
- 3.太平站累計站日為1個站日，與去年同期減少1站日，如圖11所示。
- 4.霧峰站累計站日為0個站日，與去年同期減少5站日，如圖12所示。
- 5.烏日站累計站日為5個站日，與去年同期增加5站日，如圖13所示。
- 6.文山站累計站日為1個站日，與去年同期減少1站日，如圖14所示。

五、環保署測站本月PSI最大為148，指標污染物為臭氧，發生於8月22日之大里測站。環保局測站本月PSI最大為143，指標污染物為臭氧，發生於8月22日之太平測站。臺電測站本月PSI最大為82，指標污染物為臭氧，發生8月22日之大肚測站。

六、臺中市各測站PSI>100 之日期與空氣品質不良原因分析如表7所示。

表1 環保署測站103年7月份PSI狀況

日期	豐原		沙鹿		大里		忠明		西屯	
	PSI	污染物	PSI	污染物	PSI	污染物	PSI	污染物	PSI	污染物
103年7月01日	61	O3	34	O3	54	O3	45	O3	47	O3
103年7月02日	60	O3	33	PM10	58	O3	56	O3	52	O3
103年7月03日	52	O3	33	PM10	52	O3	44	O3	43	PM10
103年7月04日	53	PM10	39	PM10	58	O3	52	PM10	53	PM10
103年7月05日	64	O3	52	PM10	77	O3	50	O3	52	PM10
103年7月06日	67	O3	51	O3	82	O3	72	O3	67	O3
103年7月07日	55	O3	45	O3	73	O3	56	O3	52	O3
103年7月08日	33	O3	42	O3	40	O3	40	O3	41	PM10
103年7月09日	54	O3	47	O3	48	O3	45	O3	44	O3
103年7月10日	40	O3	31	O3	41	O3	38	O3	36	O3
103年7月11日	41	O3	29	O3	38	O3	33	O3	32	O3
103年7月12日	50	O3	42	O3	51	O3	46	O3	46	O3
103年7月13日	45	O3	36	O3	47	O3	42	O3	41	O3
103年7月14日	41	O3	26	O3	46	O3	34	O3	31	O3
103年7月15日	45	O3	30	PM10	42	O3	38	O3	36	PM10
103年7月16日	44	O3	28	PM10	58	O3	39	O3	37	O3
103年7月17日	87	O3	54	O3	82	O3	74	O3	73	O3
103年7月18日	72	O3	48	O3	62	O3	67	O3	66	O3
103年7月19日	48	O3	40	O3	41	O3	43	O3	40	O3
103年7月20日	64	O3	62	O3	56	O3	62	O3	62	O3
103年7月21日	75	O3	66	O3	64	O3	73	O3	68	O3
103年7月22日	108	O3	82	O3	148	O3	128	O3	117	O3
103年7月23日	31	O3	29	O3	29	O3	27	O3	27	O3
103年7月24日	46	PM10	32	O3	31	O3	31	O3	32	O3
103年7月25日	36	O3	33	O3	36	O3	31	O3	33	O3
103年7月26日	51	O3	42	O3	54	O3	52	O3	41	O3
103年7月27日	46	O3	62	O3	50	O3	55	O3	59	O3
103年7月28日	52	O3	46	O3	57	O3	40	O3	42	O3
103年7月29日	71	O3	74	O3	83	O3	76	O3	76	O3
103年7月30日	61	O3	52	O3	80	O3	71	O3	65	O3
103年7月31日	41	O3	49	O3	39	O3	40	O3	41	O3

資料來源：環保署空氣品質監測資料庫(初步統計，未經驗證，僅供參考)。

表2 環保局測站103年7月份PSI狀況

日期	大甲		太平		霧峰		烏日		后里		文山	
	PSI	污染物	PSI	污染物	PSI	污染物	PSI	污染物	PSI	污染物	PSI	污染物
103年7月01日	46	PM10	56	O3	49	PM10	39	PM10	46	O3	49	PM10
103年7月02日	44	PM10	52	O3	51	PM10	63	O3	57	O3	51	O3
103年7月03日	46	PM10	53	O3	51	PM10	49	PM10	42	O3	49	PM10
103年7月04日	50	PM10	59	O3	55	PM10	56	PM10	55	PM10	54	PM10
103年7月05日	59	PM10	69	O3	68	O3	54	PM10	55	PM10	54	PM10
103年7月06日	51	PM10	74	O3	66	O3	51	O3	56	PM10	69	O3
103年7月07日	57	PM10	71	O3	62	O3	54	PM10	57	PM10	54	O3
103年7月08日	54	PM10	50	PM10	43	PM10	47	PM10	45	PM10	52	PM10
103年7月09日	58	PM10	52	PM10	49	PM10	50	PM10	51	O3	54	PM10
103年7月10日	46	PM10	47	PM10	44	PM10	39	PM10	37	O3	48	PM10
103年7月11日	41	PM10	46	PM10	43	PM10	36	PM10	37	O3	43	PM10
103年7月12日	44	PM10	53	O3	46	O3	37	PM10	46	O3	47	O3
103年7月13日	35	PM10	45	O3	40	O3	33	PM10	42	O3	42	O3
103年7月14日	37	PM10	44	O3	38	O3	28	PM10	35	O3	40	PM10
103年7月15日	39	PM10	46	PM10	36	O3	36	PM10	39	O3	46	PM10
103年7月16日	42	PM10	51	O3	56	O3	44	PM10	35	PM10	49	PM10
103年7月17日	52	PM10	78	O3	71	O3	77	O3	69	O3	65	O3
103年7月18日	57	PM10	60	O3	53	O3	57	O3	62	O3	67	O3
103年7月19日	44	PM10	52	PM10	42	PM10	40	O3	37	O3	45	PM10
103年7月20日	52	PM10	58	O3	45	O3	54	O3	49	PM10	64	O3
103年7月21日	57	O3	85	O3	55	O3	61	O3	67	O3	62	O3
103年7月22日	63	O3	143	O3	98	O3	132	O3	78	O3	108	O3
103年7月23日	30	PM10	23	O3	26	O3	29	O3	28	O3	32	PM10
103年7月24日	43	PM10	50	PM10	26	PM10	50	O3	28	O3	41	PM10
103年7月25日	38	PM10	45	PM10	32	O3	29	PM10	35	O3	33	O3
103年7月26日	44	PM10	54	O3	45	O3	41	O3	42	O3	39	O3
103年7月27日	53	PM10	54	PM10	37	PM10	47	O3	51	PM10	57	O3
103年7月28日	49	PM10	61	O3	46	O3	52	O3	44	O3	43	O3
103年7月29日	63	O3	73	O3	65	O3	77	O3	67	O3	79	O3
103年7月30日	55	PM10	72	O3	72	O3	64	O3	53	PM10	72	O3
103年7月31日	53	PM10	49	PM10	35	PM10	44	PM10	46	PM10	44	O3

(初步統計，未經驗證，僅供參考)

表3 臺電測站103年7月份PSI狀況

日期	梧棲		清水		大肚		東大	
	PSI	污染物	PSI	污染物	PSI	污染物	PSI	污染物
103年7月01日	44	PM10	51	PM10	36	PM10	54	PM10
103年7月02日	44	PM10	52	PM10	38	PM10	54	PM10
103年7月03日	49	PM10	55	PM10	33	O3	53	PM10
103年7月04日	47	PM10	56	PM10	39	PM10	57	PM10
103年7月05日	55	PM10	63	PM10	55	O3	58	PM10
103年7月06日	43	PM10	53	PM10	49	O3	52	PM10
103年7月07日	68	O3	59	PM10	51	O3	56	PM10
103年7月08日	50	PM10	59	PM10	45	O3	53	PM10
103年7月09日	56	PM10	59	PM10	52	O3	57	PM10
103年7月10日	45	PM10	51	PM10	36	O3	45	PM10
103年7月11日	41	PM10	49	PM10	34	O3	41	PM10
103年7月12日	40	PM10	49	PM10	48	O3	45	PM10
103年7月13日	38	PM10	46	PM10	43	O3	38	PM10
103年7月14日	37	PM10	44	PM10	26	O3	37	PM10
103年7月15日	34	PM10	47	PM10	29	O3	43	PM10
103年7月16日	36	O3	46	PM10	31	PM10	46	PM10
103年7月17日	49	PM10	56	PM10	61	O3	58	PM10
103年7月18日	73	O3	58	PM10	62	O3	55	PM10
103年7月19日	49	O3	50	PM10	46	O3	47	PM10
103年7月20日	73	O3	55	PM10	58	O3	53	PM10
103年7月21日	75	O3	58	PM10	64	O3	57	PM10
103年7月22日	69	O3	60	PM10	82	O3	68	O3
103年7月23日	34	PM10	35	PM10	36	O3	31	PM10
103年7月24日	44	PM10	51	PM10	35	O3	42	PM10
103年7月25日	38	PM10	42	PM10	38	O3	44	PM10
103年7月26日	45	PM10	52	PM10	48	O3	48	PM10
103年7月27日	61	O3	56	PM10	64	O3	53	PM10
103年7月28日	41	PM10	51	PM10	44	O3	53	PM10
103年7月29日	67	O3	60	O3	72	O3	53	PM10
103年7月30日	53	O3	62	PM10	72	O3	58	PM10
103年7月31日	46	PM10	55	PM10	48	O3	53	PM10

(初步統計，未經驗證，僅供參考)

表4 環保署一般測站不良日數統計表

測站	7月不良站日數			累計站日數			不良百分率
	粒狀物	臭氧	合計	粒狀物	臭氧	合計	
豐原	0	1	1	0	1	1	0.47%
沙鹿	0	0	0	0	0	0	0%
大里	0	1	1	1	1	2	0.94%
忠明	0	1	1	0	1	1	0.47%
西屯	0	1	1	0	1	1	0.47%
合計	0	4	4	1	4	5	0.47%

※不良百分率=空氣品質不良累計日數 / 103年目前累計日數

表5 環保局一般測站不良日數統計表

測站	7月不良站日數			累計站日數			不良百分率
	粒狀物	臭氧	合計	粒狀物	臭氧	合計	
大甲	0	0	0	2	0	2	0.94%
太平	0	1	1	0	1	1	0.47%
霧峰	0	0	0	0	0	0	0%
烏日	0	1	1	4	1	5	2.36%
后里	0	0	0	0	0	0	0%
文山	0	1	1	0	1	1	0.52%
合計	0	3	3	6	3	9	0.72%

※不良百分率=空氣品質不良累計日數 / 103年目前累計日數

表6 臺電測站不良日數統計表

測站	7月不良站日數			累計站日數			不良百分率
	粒狀物	臭氧	合計	粒狀物	臭氧	合計	
梧棲	0	0	0	2	0	2	0.94%
清水	0	0	0	2	0	2	0.94%
大肚	0	0	0	0	0	0	0%
東大	0	0	0	0	0	0	0%
合計	0	0	0	4	0	4	0.47%

※不良百分率=空氣品質不良累計日數 / 103年目前累計日數

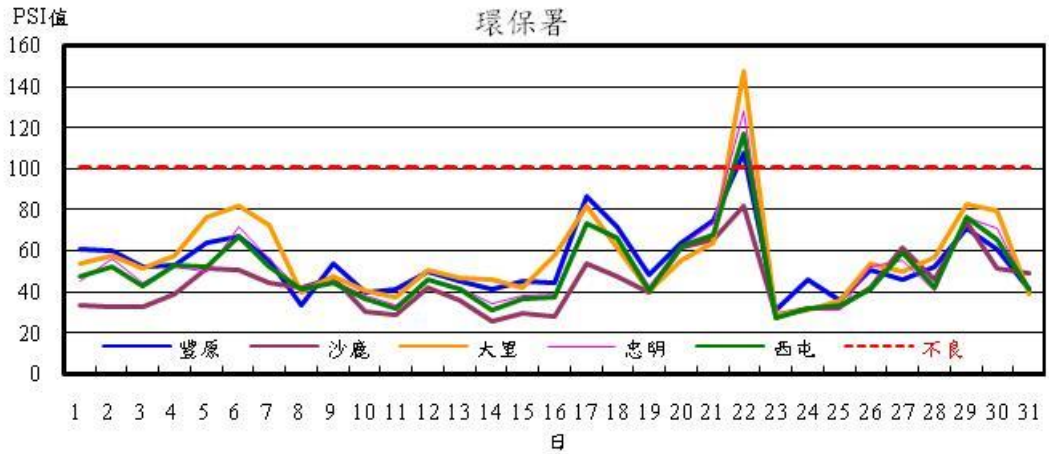


圖1 環保署測站7月PSI值變化趨勢圖

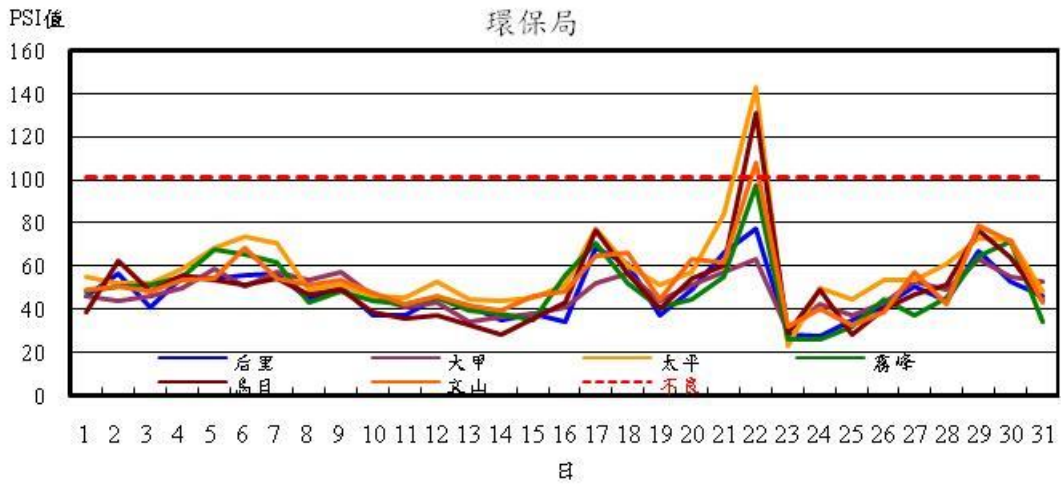


圖2 環保局測站7月PSI值變化趨勢圖

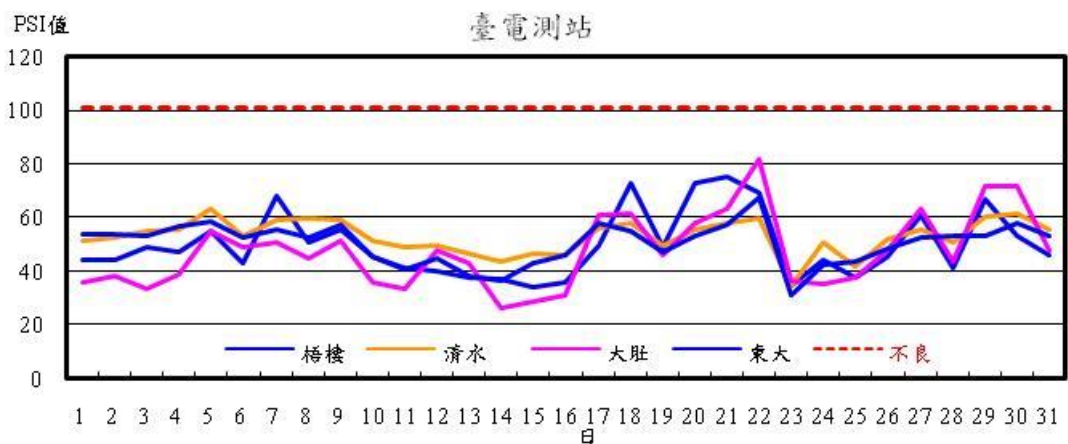


圖3 臺電測站7月PSI值變化趨勢圖

豐原站

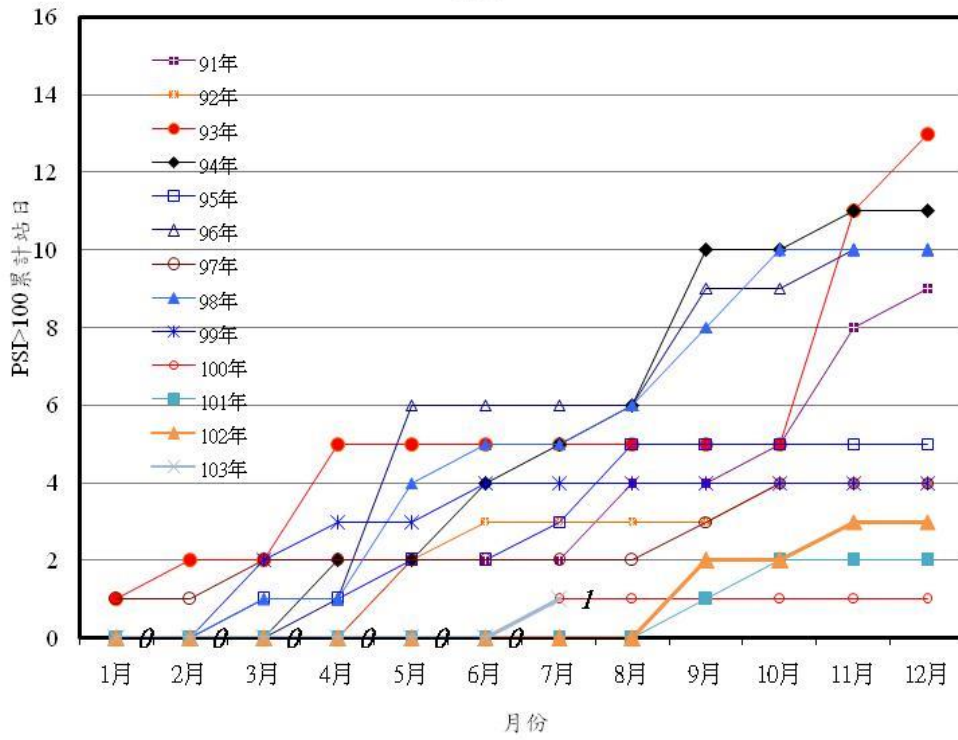


圖4 豐原測站PSI>100日數之逐月累積分佈圖

沙鹿站

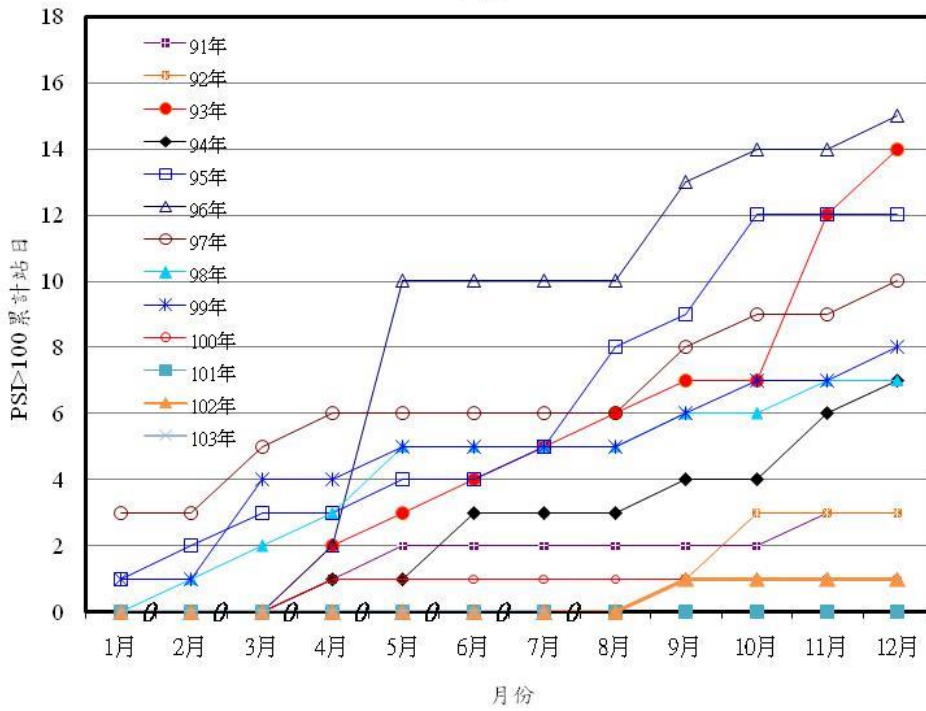


圖5 沙鹿測站PSI>100日數之逐月累積分佈圖

大里站

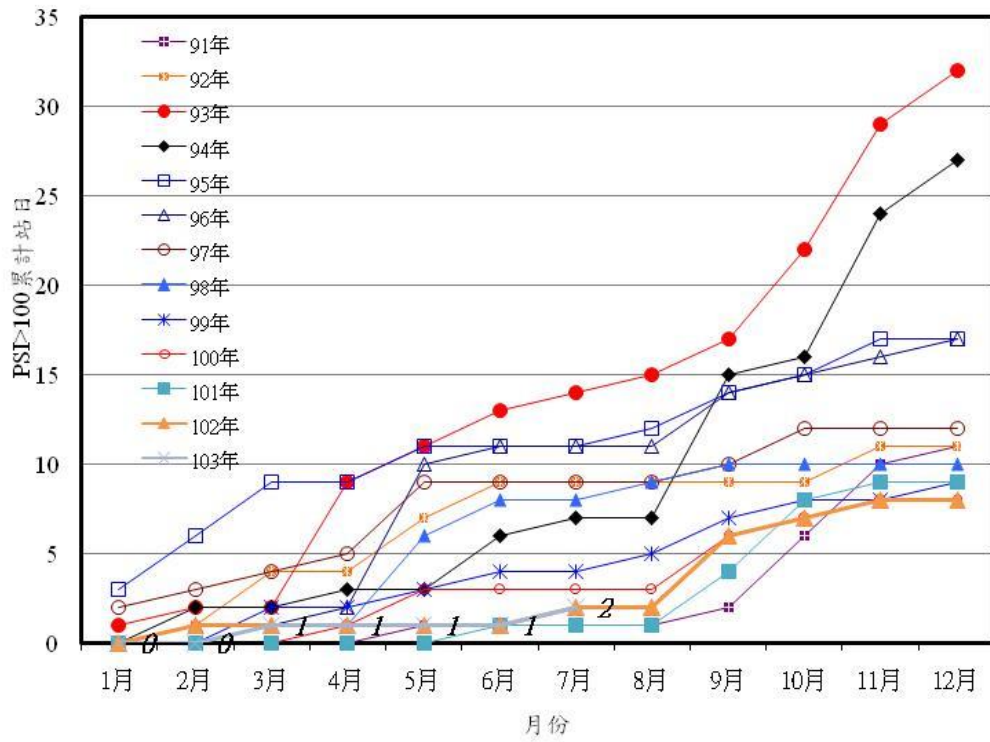


圖6 大里測站PSI>100日數之逐月累積分佈圖

忠明站

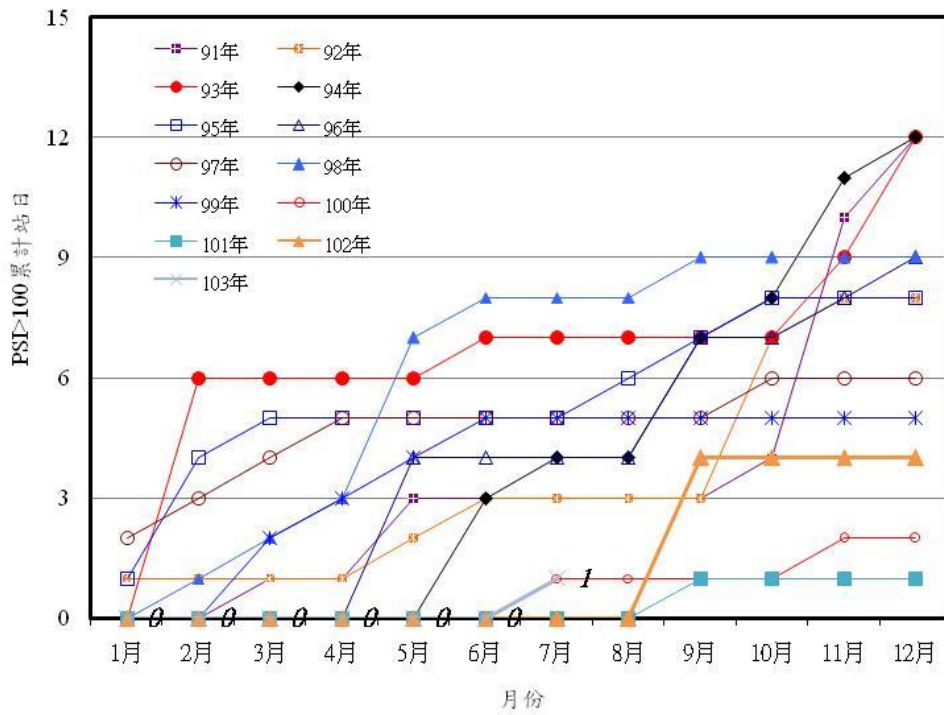


圖7 忠明測站PSI>100日數之逐月累積分佈圖

西屯站

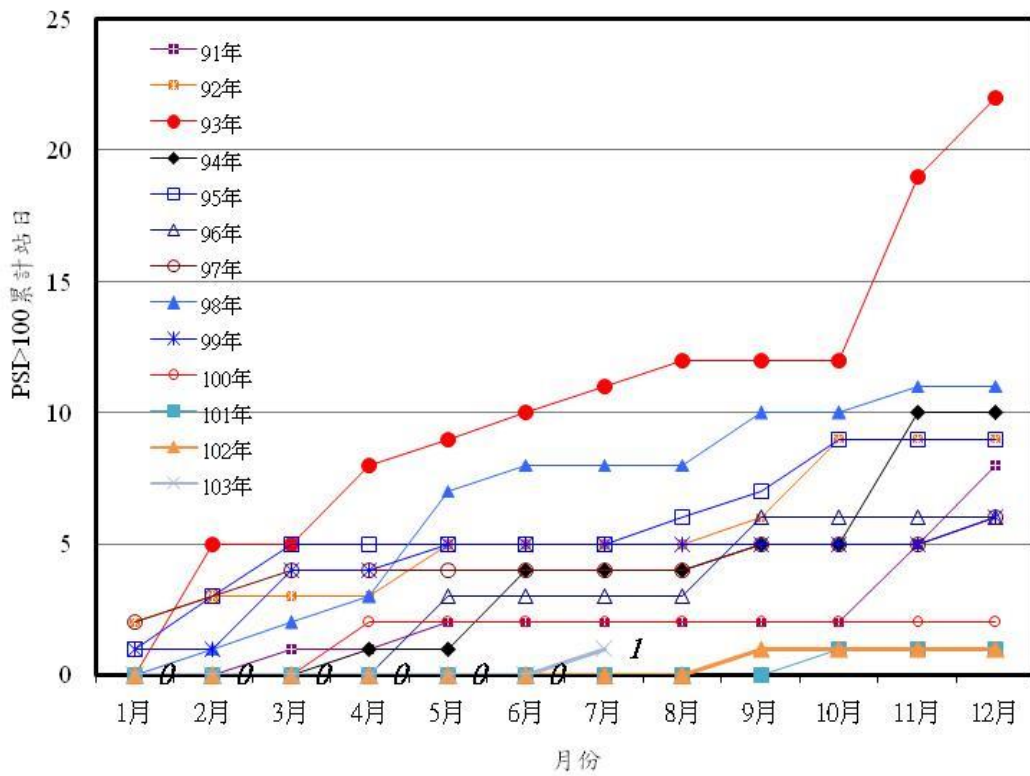


圖8 西屯測站PSI>100日數之逐月累積分佈圖

后里站

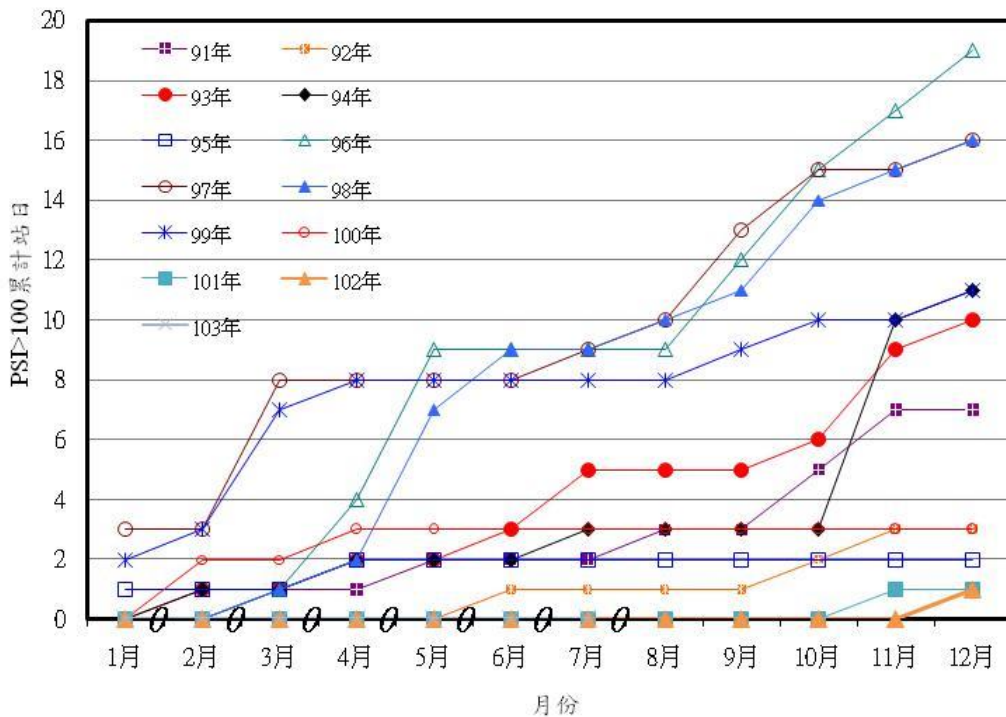


圖9 后里測站PSI>100日數之逐月累積分佈圖

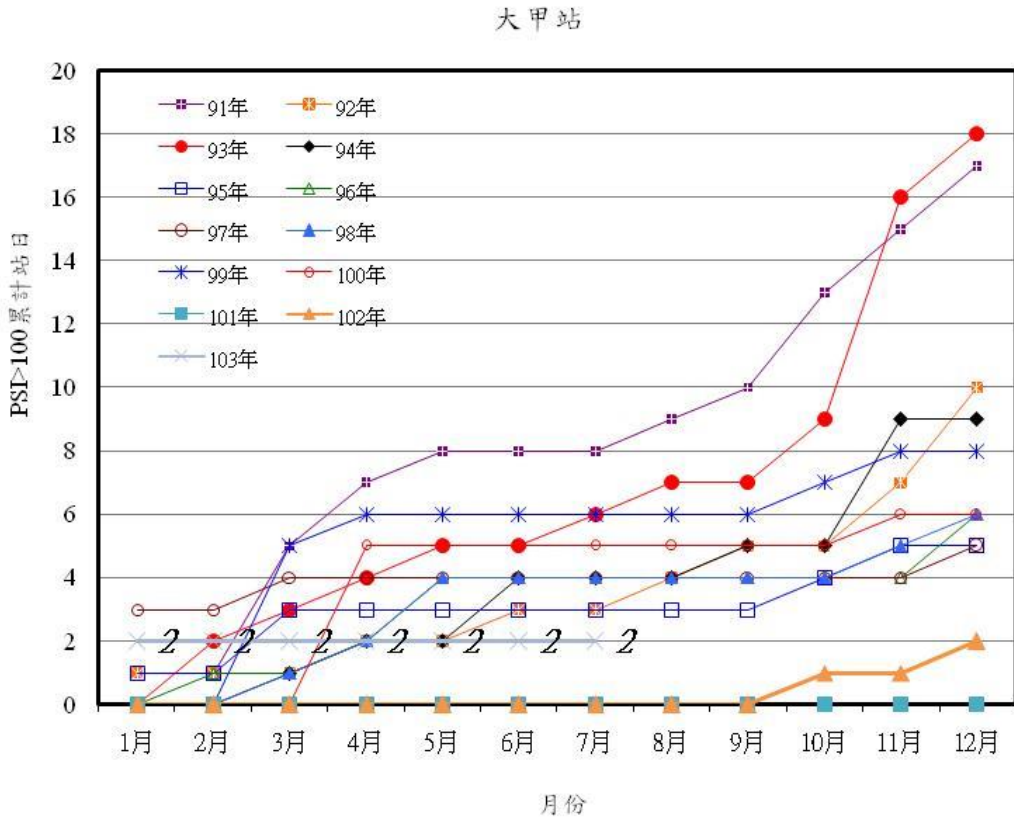


圖10 大甲測站PSI>100日數之逐月累積分佈圖

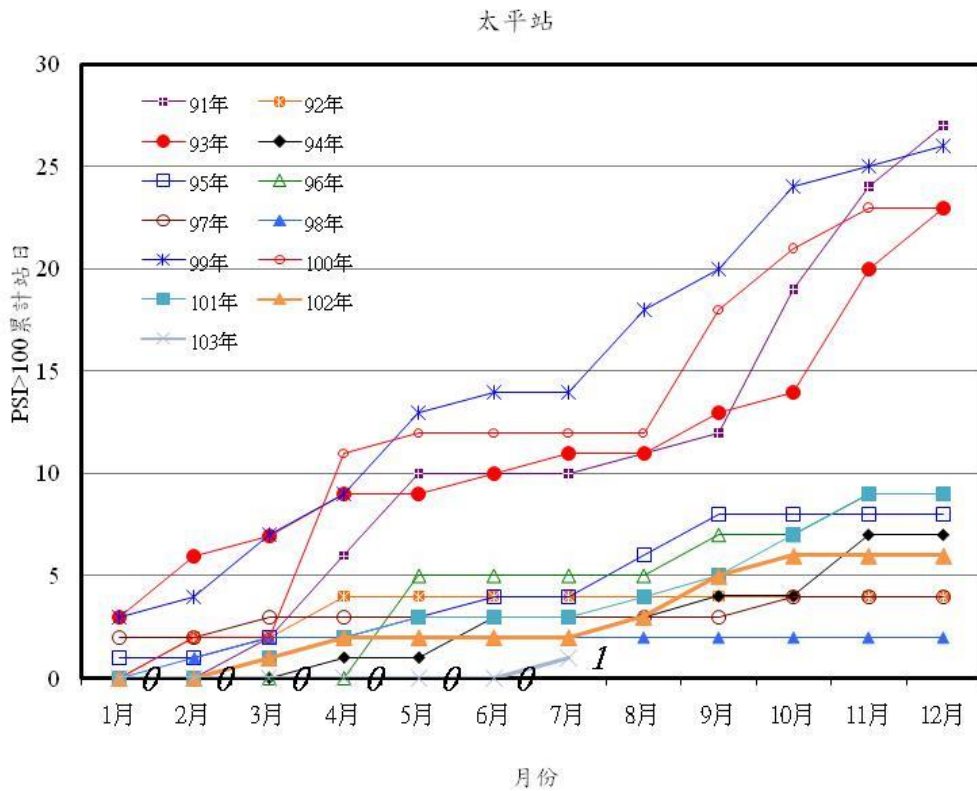


圖11 太平測站PSI>100日數之逐月累積分佈圖

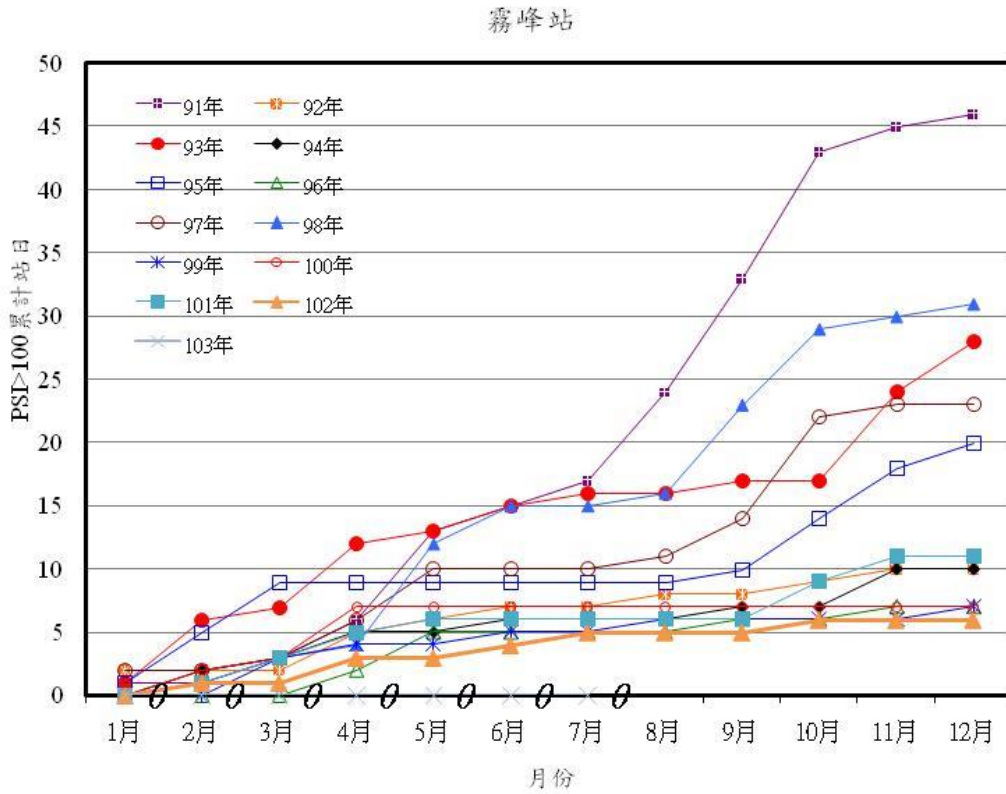


圖12 霧峰測站PSI>100日數之逐月累積分佈圖

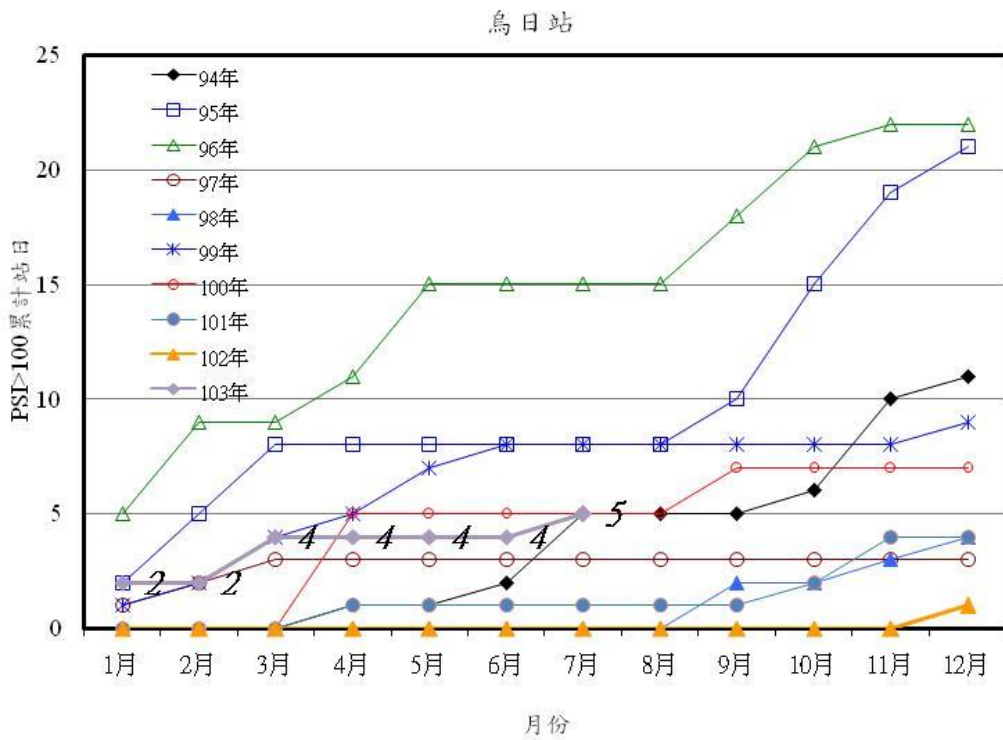


圖13 烏日測站PSI>100日數之逐月累積分佈圖

文山站

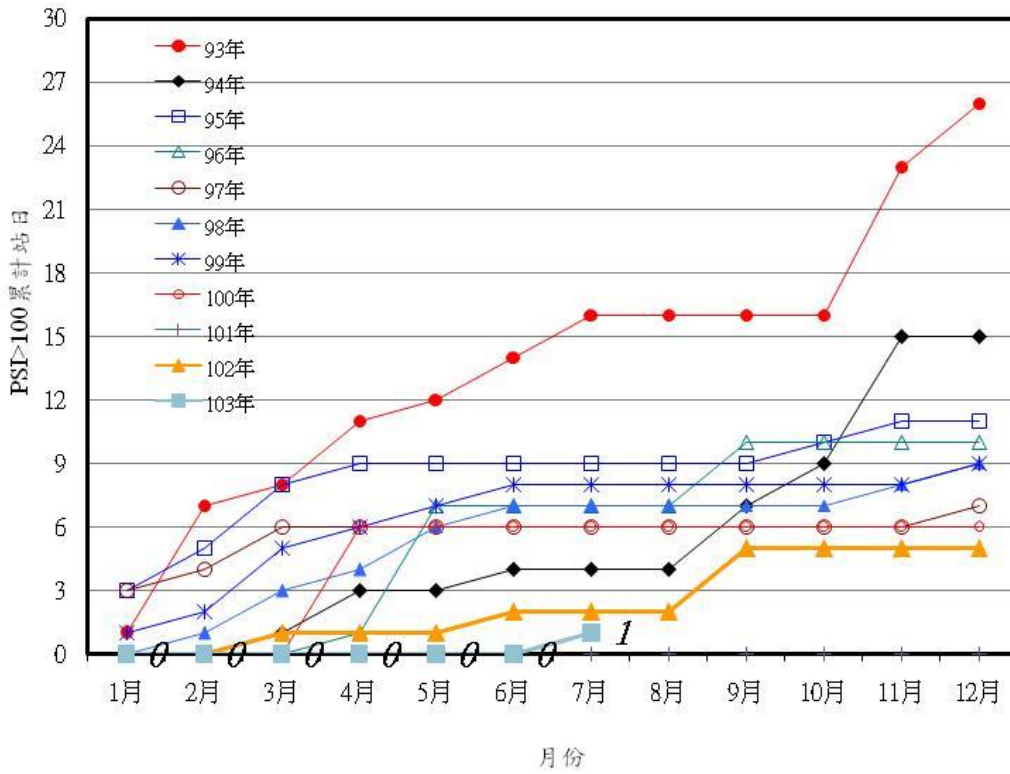


圖14 文山測站PSI>100日數之逐月累積分佈圖

表7 臺中市空氣品質惡化原因分析(PSI>100)

空氣品質惡化日期	測站	PSI值	指標污染物	原因分析
103.8.22	太平站	143	臭氧	臺灣西部受到臺灣東南方麥德姆颱風外圍下沉氣流影響，擴散條件不佳，污染物容易累積，加上日光照射，致使部份測站臭氧濃度偏高。
103.8.22	烏日站	132	臭氧	
103.8.22	文山站	108	臭氧	
103.8.22	豐原站	108	臭氧	
103.8.22	大里站	148	臭氧	
103.8.22	忠明站	128	臭氧	
103.8.22	西屯站	117	臭氧	

(初步統計，未經驗證，僅供參考)