

臺中市104年3月份空氣品質分析

- 一、臺中市轄內各測站(環保署、環保局、臺電)本月每日空氣品質指標(PSI)如表1~表3所示，趨勢圖如圖1~圖3所示。本月環保署測站空氣品質不良百分率為0%、環保局測站為0.54%，臺電測站為0%。
- 二、臺中市轄內15座測站(環保署、環保局、臺電)，環保署豐原、沙鹿、大里、忠明、西屯五座測站，本月空品不良共有0站日；環保局大甲、太平、霧峰、后里、烏日、文山六座測站，本月空品不良共有1站日；臺電清水、梧棲、大肚、東大、龍井五座測站，本月空品不良共有0站日。統計資料如表4~表6所示。
- 三、104年環保署各測站至3月31日止，PSI>100累計站日與歷年比較結果說明如下：
 - 1.豐原站累計站日為0個站日，較去年同期相同，如圖4所示。
 - 2.沙鹿站累計站日為0個站日，較去年同期相同，如圖5所示。
 - 3.大里站累計站日為0個站日，較去年同期減少1站日，如圖6所示。
 - 4.忠明站累計站日為0個站日，較去年同期相同，如圖7所示。
 - 5.西屯站累計站日為0個站日，較去年同期相同，如圖8所示。

四、104年環保局各測站至3月31日止，PSI>100累計站日與歷年比較結果說明如下：

1.后里站累計站日為0個站日，與去年同期相同，如圖9所示。

2.大甲站累計站日為0個站日，較去年同期減少2站日，如圖10所示。

3.太平站累計站日為0個站日，與去年同期相同，如圖11所示。

4.霧峰站累計站日為0個站日，與去年同期相同，如圖12所示。

5.烏日站累計站日為1個站日，與去年同期減少3站日，如圖13所示。

6.文山站累計站日為0個站日，與去年同期相同，如圖14所示。

五、環保署測站本月PSI最大為100，指標污染物為臭氧，發生於3月29日之大里測站。環保局測站本月PSI最大為127，指標污染物為臭氧，發生於3月29日之烏日測站。臺電測站本月PSI最大為98，指標污染物為懸浮微粒，發生3月16日之清水測站。

六、臺中市各測站PSI>100 之日期與空氣品質不良原因分析如表7所示。

表1 環保署測站104年3月份PSI狀況

日期	豐原		沙鹿		大里		忠明		西屯	
	PSI	污染物	PSI	污染物	PSI	污染物	PSI	污染物	PSI	污染物
104年3月01日	29	O3	34	PM10	33	PM10	28	PM10	30	PM10
104年3月02日	62	PM10	52	PM10	54	PM10	54	PM10	54	PM10
104年3月03日	66	O3	69	PM10	72	O3	70	PM10	72	PM10
104年3月04日	41	PM10	40	PM10	52	PM10	41	PM10	36	PM10
104年3月05日	46	PM10	34	PM10	52	PM10	45	PM10	43	PM10
104年3月06日	39	PM10	44	O3	46	O3	39	PM10	43	PM10
104年3月07日	46	PM10	47	PM10	46	O3	45	PM10	46	PM10
104年3月08日	48	O3	43	PM10	48	PM10	49	PM10	53	PM10
104年3月09日	40	O3	52	PM10	54	PM10	52	PM10	54	PM10
104年3月10日	33	O3	42	O3	49	PM10	34	PM10	43	PM10
104年3月11日	20	O3	28	PM10	32	PM10	25	PM10	28	O3
104年3月12日	28	O3	33	PM10	23	O3	24	PM10	31	O3
104年3月13日	67	O3	59	O3	75	O3	62	O3	62	O3
104年3月14日	74	O3	70	PM10	88	PM10	79	PM10	80	PM10
104年3月15日	61	O3	70	PM10	68	O3	60	PM10	69	PM10
104年3月16日	68	PM10	76	PM10	72	PM10	65	PM10	73	PM10
104年3月17日	58	PM10	60	PM10	62	PM10	52	PM10	58	PM10
104年3月18日	62	PM10	51	PM10	62	O3	52	PM10	58	O3
104年3月19日	56	PM10	54	PM10	70	O3	59	O3	66	O3
104年3月20日	82	PM10	72	PM10	86	PM10	72	PM10	72	PM10
104年3月21日	57	PM10	56	PM10	78	PM10	55	PM10	56	PM10
104年3月22日	56	O3	64	O3	67	O3	60	O3	66	O3
104年3月23日	64	PM10	55	PM10	70	PM10	58	PM10	61	PM10
104年3月24日	44	O3	48	O3	58	O3	49	O3	50	O3
104年3月25日	30	PM10	29	O3	29	PM10	22	O3	30	O3
104年3月26日	32	O3	40	O3	43	O3	36	O3	43	O3
104年3月27日	34	O3	39	PM10	45	O3	38	O3	43	O3
104年3月28日	56	O3	57	O3	61	O3	55	O3	58	O3
104年3月29日	97	O3	75	O3	100	O3	86	O3	96	O3
104年3月30日	66	O3	64	PM10	68	O3	62	PM10	64	PM10
104年3月31日	62	PM10	58	O3	61	O3	57	O3	66	O3

資料來源：環保署空氣品質監測資料庫(初步統計，未經驗證，僅供參考)。

表2 環保局測站104年3月份PSI狀況

日期	大甲		太平		霧峰		烏日		后里		文山	
	PSI	污染物	PSI	污染物	PSI	污染物	PSI	污染物	PSI	污染物	PSI	污染物
104年3月01日	42	PM10	49	PM10	41	PM10	48	PM10	39	PM10	31	PM10
104年3月02日	58	PM10	64	PM10	57	PM10	62	PM10	54	PM10	52	PM10
104年3月03日	81	PM10	79	PM10	70	PM10	76	PM10	69	PM10	66	PM10
104年3月04日	50	PM10	60	PM10	57	PM10	59	PM10	51	PM10	46	PM10
104年3月05日	42	PM10	61	PM10	57	PM10	57	PM10	53	PM10	51	PM10
104年3月06日	43	PM10	58	PM10	53	PM10	53	PM10	50	PM10	44	PM10
104年3月07日	53	PM10	60	PM10	55	PM10	57	PM10	55	PM10	44	PM10
104年3月08日	53	PM10	61	PM10	56	PM10	57	PM10	51	PM10	47	PM10
104年3月09日	58	PM10	62	PM10	54	PM10	67	PM10	53	PM10	51	PM10
104年3月10日	48	PM10	53	PM10	51	PM10	53	PM10	39	PM10	37	PM10
104年3月11日	31	PM10	46	PM10	43	PM10	47	PM10	29	PM10	28	PM10
104年3月12日	41	PM10	39	PM10	37	PM10	43	PM10	30	PM10	26	PM10
104年3月13日	56	PM10	68	O3	66	O3	86	O3	53	PM10	55	PM10
104年3月14日	77	PM10	83	PM10	81	PM10	83	PM10	67	PM10	70	PM10
104年3月15日	83	PM10	62	PM10	60	O3	75	O3	55	PM10	61	PM10
104年3月16日	89	PM10	72	PM10	64	PM10	67	PM10	68	PM10	71	PM10
104年3月17日	83	PM10	66	PM10	53	PM10	59	PM10	56	PM10	57	PM10
104年3月18日	61	PM10	65	PM10	56	O3	63	O3	54	PM10	54	PM10
104年3月19日	62	PM10	64	PM10	56	PM10	79	O3	56	PM10	54	PM10
104年3月20日	83	PM10	90	PM10	81	PM10	78	PM10	72	PM10	74	PM10
104年3月21日	63	PM10	75	PM10	73	PM10	65	PM10	56	PM10	59	PM10
104年3月22日	66	O3	64	PM10	58	PM10	86	O3	56	PM10	55	PM10
104年3月23日	58	PM10	66	PM10	61	PM10	71	PM10	57	PM10	57	PM10
104年3月24日	49	O3	44	O3	78	O3	77	O3	43	O3	43	O3
104年3月25日	34	O3	48	PM10	39	PM10	45	PM10	27	PM10	31	PM10
104年3月26日	39	PM10	51	PM10	36	PM10	45	O3	33	PM10	29	O3
104年3月27日	46	PM10	53	PM10	47	PM10	50	O3	34	PM10	36	PM10
104年3月28日	65	O3	52	PM10	50	PM10	71	O3	48	PM10	44	O3
104年3月29日	79	O3	85	O3	57	PM10	127	O3	75	O3	68	O3
104年3月30日	65	PM10	63	PM10	60	PM10	74	O3	64	O3	59	PM10
104年3月31日	66	PM10	61	PM10	54	PM10	66	O3	55	O3	57	PM10

(初步統計，未經驗證，僅供參考)

表3 臺電測站104年3月份PSI狀況

日期	梧棲		清水		大肚		東大		龍井	
	PSI	污染物	PSI	污染物	PSI	污染物	PSI	污染物	PSI	污染物
104年3月01日	49	PM10	50	PM10	38	PM10	41	PM10	52	PM10
104年3月02日	60	PM10	61	PM10	50	PM10	58	PM10	63	PM10
104年3月03日	80	PM10	84	PM10	78	PM10	75	PM10	78	PM10
104年3月04日	54	PM10	56	PM10	50	PM10	53	PM10	58	PM10
104年3月05日	43	PM10	48	PM10	40	PM10	51	PM10	47	PM10
104年3月06日	51	PM10	52	PM10	49	O3	50	PM10	50	PM10
104年3月07日	56	PM10	59	PM10	52	PM10	54	PM10	54	PM10
104年3月08日	55	PM10	57	PM10	51	PM10	55	PM10	56	PM10
104年3月09日	63	PM10	63	PM10	54	PM10	58	PM10	65	PM10
104年3月10日	54	PM10	67	PM10	46	O3	48	PM10	56	PM10
104年3月11日	40	PM10	51	PM10	32	PM10	37	PM10	40	PM10
104年3月12日	45	PM10	55	PM10	38	PM10	41	PM10	46	PM10
104年3月13日	57	PM10	62	PM10	59	O3	65	PM10	63	PM10
104年3月14日	72	PM10	87	PM10	75	PM10	87	PM10	73	PM10
104年3月15日	78	PM10	89	PM10	78	PM10	79	PM10	76	PM10
104年3月16日	78	PM10	98	PM10	87	PM10	83	PM10	77	PM10
104年3月17日	68	PM10	77	PM10	64	PM10	67	PM10	62	PM10
104年3月18日	56	PM10	61	PM10	55	O3	61	PM10	52	PM10
104年3月19日	54	PM10	62	PM10	59	PM10	62	PM10	56	PM10
104年3月20日	67	PM10	89	PM10	82	PM10	82	PM10	72	PM10
104年3月21日	58	PM10	70	PM10	66	PM10	64	PM10	60	PM10
104年3月22日	66	PM10	72	PM10	71	O3	61	PM10	71	PM10
104年3月23日	57	PM10	66	PM10	60	PM10	63	PM10	66	PM10
104年3月24日	44	O3	44	PM10	54	O3	37	O3	50	PM10
104年3月25日	30	PM10	44	PM10	32	O3	38	PM10	40	PM10
104年3月26日	35	PM10	54	PM10	40	O3	37	PM10	48	PM10
104年3月27日	46	PM10	57	PM10	47	PM10	43	PM10	45	PM10
104年3月28日	59	PM10	58	PM10	60	O3	47	PM10	58	PM10
104年3月29日	66	O3	68	PM10	97	O3	65	PM10	83	O3
104年3月30日	65	PM10	71	PM10	67	PM10	68	PM10	65	PM10
104年3月31日	63	PM10	68	PM10	66	O3	60	PM10	55	PM10

(初步統計，未經驗證，僅供參考)

表4 環保署一般測站不良日數統計表

測站	3月不良站日數			累計站日數			不良百分率
	粒狀物	臭氧	合計	粒狀物	臭氧	合計	
豐原	0	0	0	0	0	0	0%
沙鹿	0	0	0	0	0	0	0%
大里	0	0	0	0	0	0	0%
忠明	0	0	0	0	0	0	0%
西屯	0	0	0	0	0	0	0%
合計	0	0	0	0	0	0	0%

※不良百分率＝空氣品質不良累計日數 / 104年目前累計日數

表5 環保局一般測站不良日數統計表

測站	3月不良站日數			累計站日數			不良百分率
	粒狀物	臭氧	合計	粒狀物	臭氧	合計	
大甲	0	0	0	0	0	0	0.00%
太平	0	0	0	0	0	0	0.00%
霧峰	0	0	0	0	0	0	0.00%
烏日	0	1	1	0	1	1	1.11%
后里	0	0	0	0	0	0	0.00%
文山	0	0	0	0	0	0	0.00%
合計	0	1	1	0	1	1	0.19%

※不良百分率＝空氣品質不良累計日數 / 104年目前累計日數

表6 臺電測站不良日數統計表

測站	3月不良站日數			累計站日數			不良百分率
	粒狀物	臭氧	合計	粒狀物	臭氧	合計	
梧棲	0	0	0	0	0	0	0.00%
清水	0	0	0	1	0	1	1.11%
大肚	0	0	0	0	0	0	0.00%
東大	0	0	0	0	0	0	0.00%
龍井	0	0	0	1	0	1	1.11%
合計	0	0	0	2	0	2	0.56%

※不良百分率＝空氣品質不良累計日數 / 104年目前累計日數

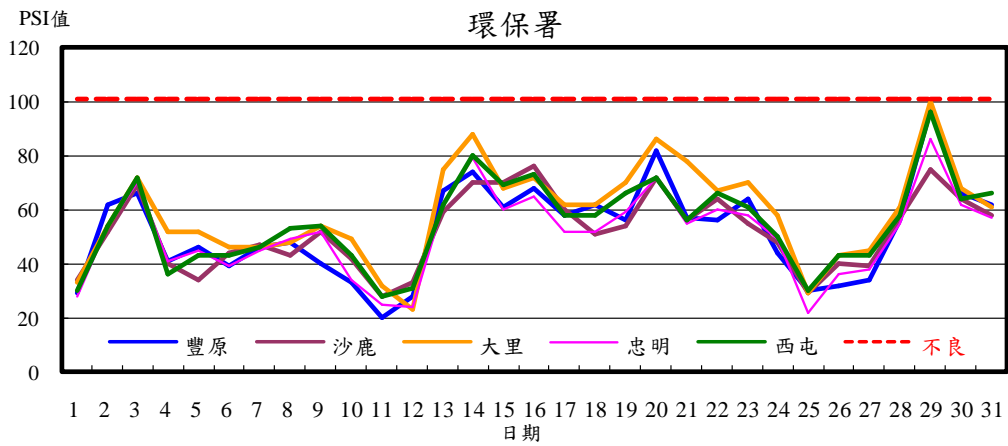


圖1 環保署測站3月PSI值變化趨勢圖

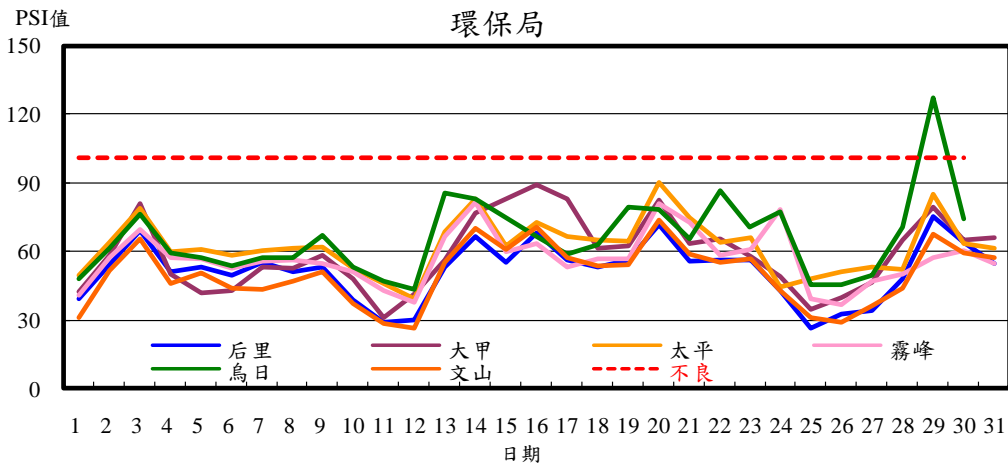


圖2 環保局測站3月PSI值變化趨勢圖

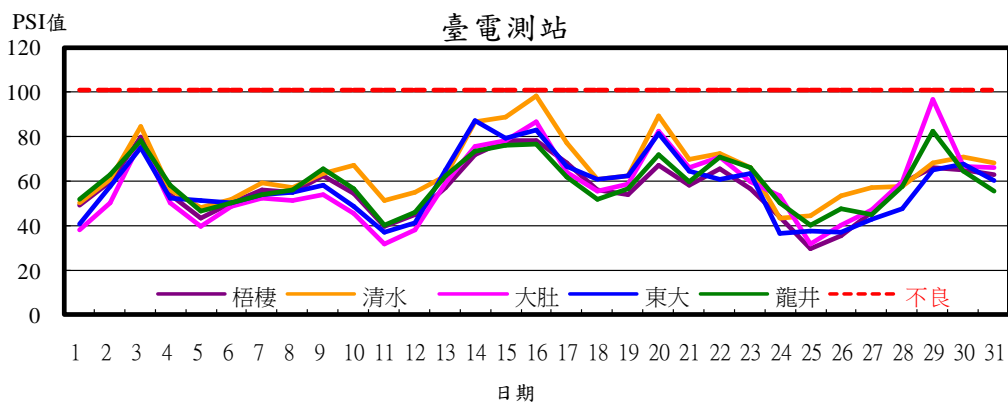


圖3 臺電測站3月PSI值變化趨勢圖

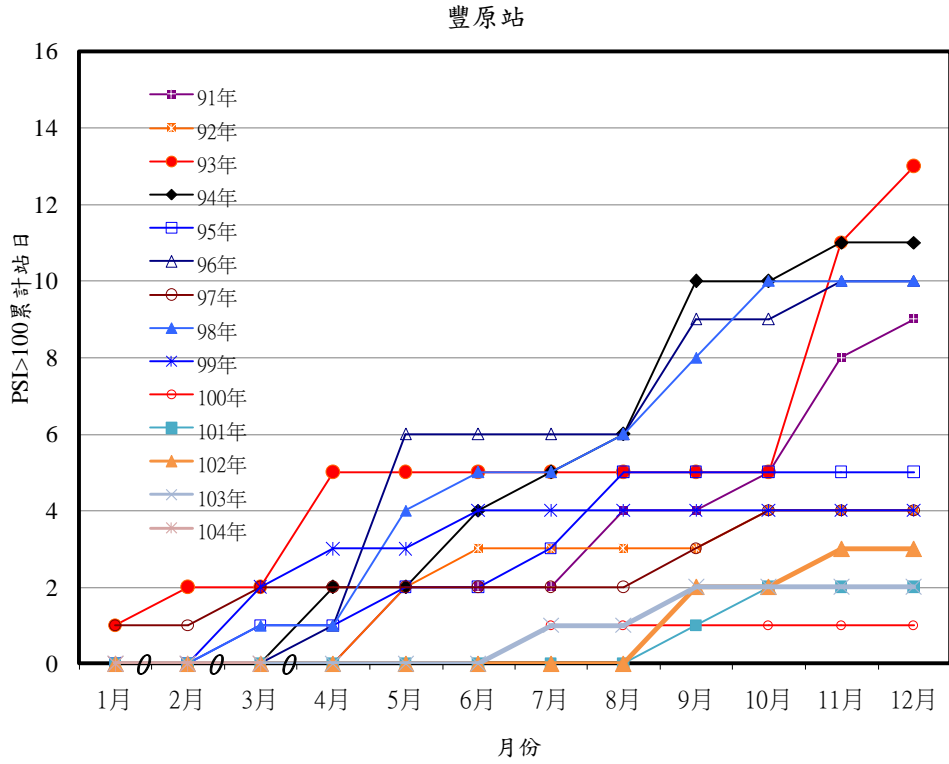


圖4 豐原測站PSI>100日數之逐月累積分佈圖

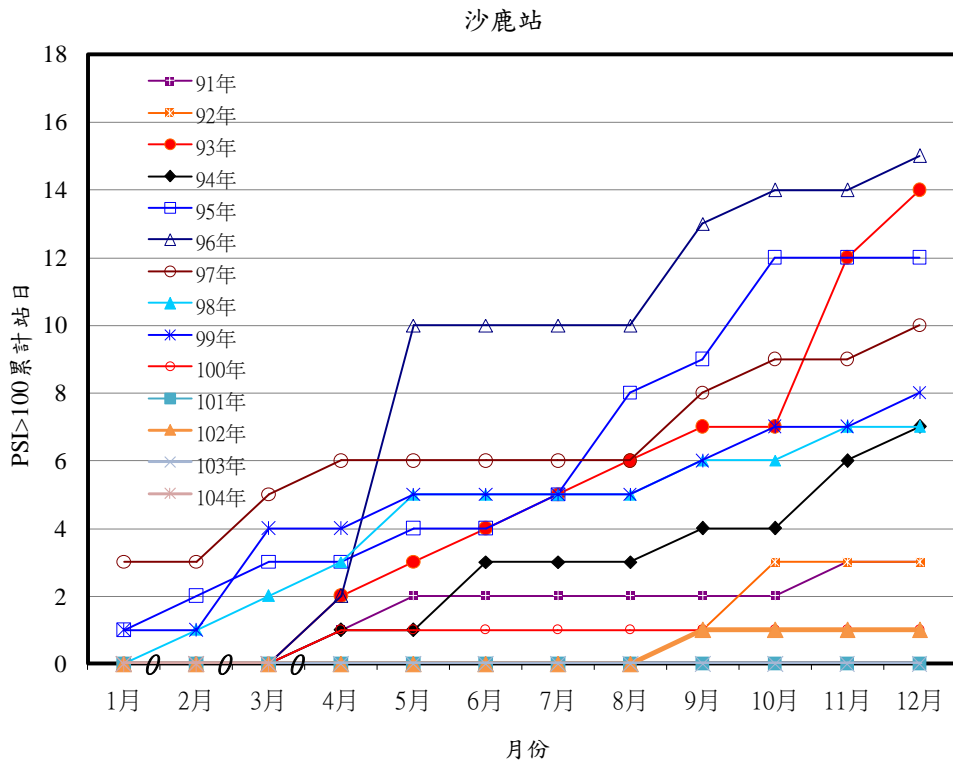


圖5 沙鹿測站PSI>100日數之逐月累積分佈圖

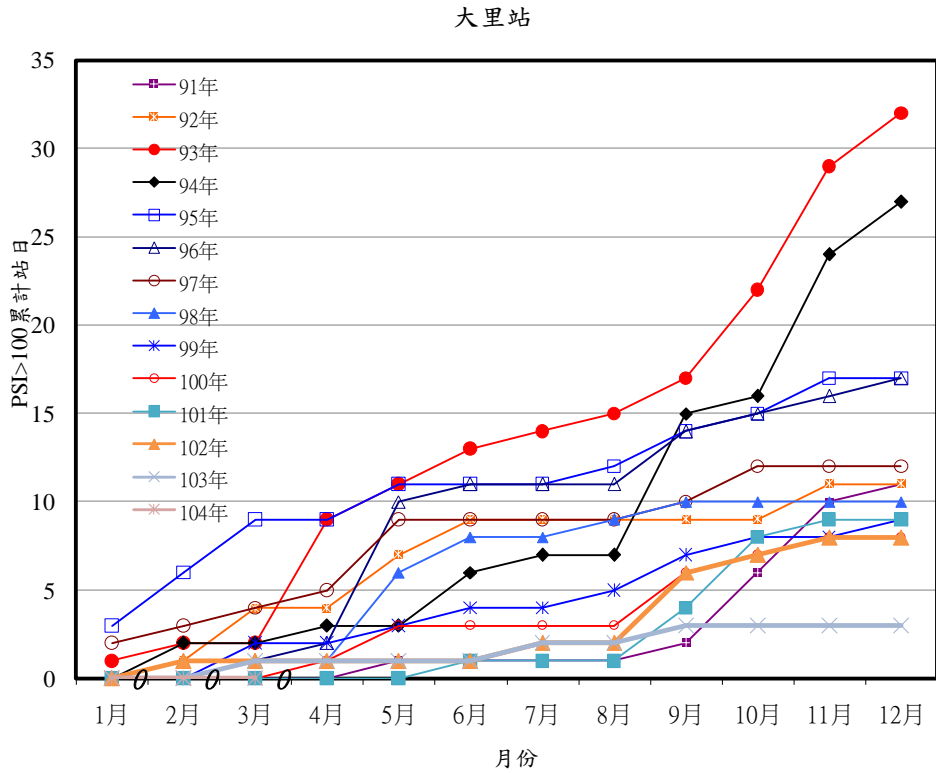


圖6 大里測站PSI>100日數之逐月累積分佈圖

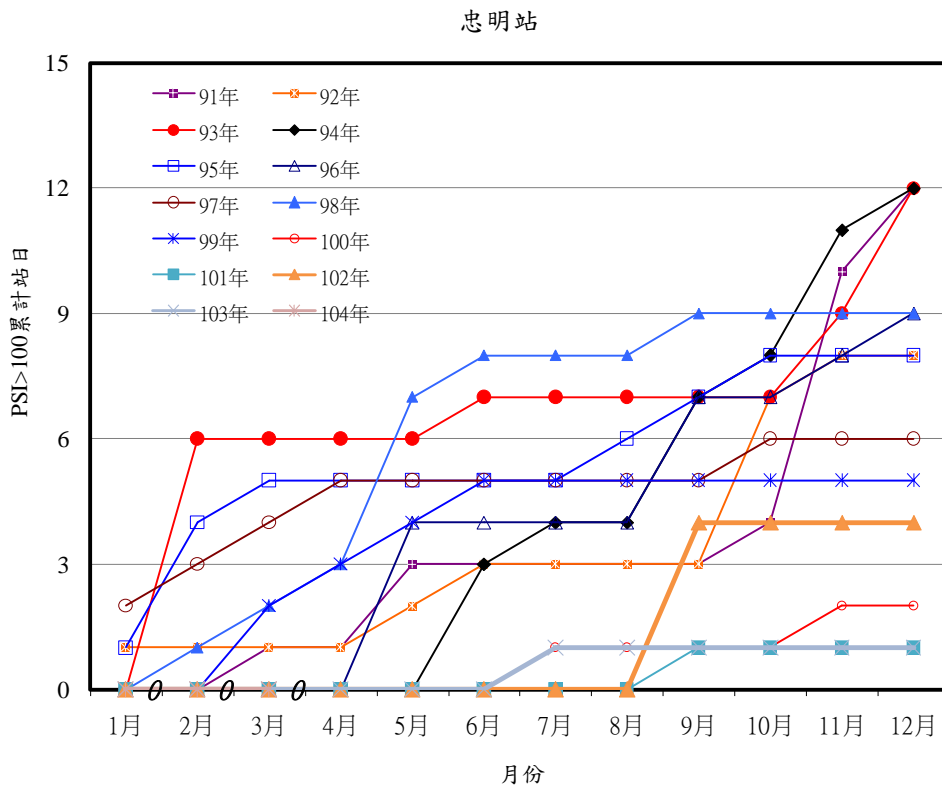


圖7 忠明測站PSI>100日數之逐月累積分佈圖

西屯站

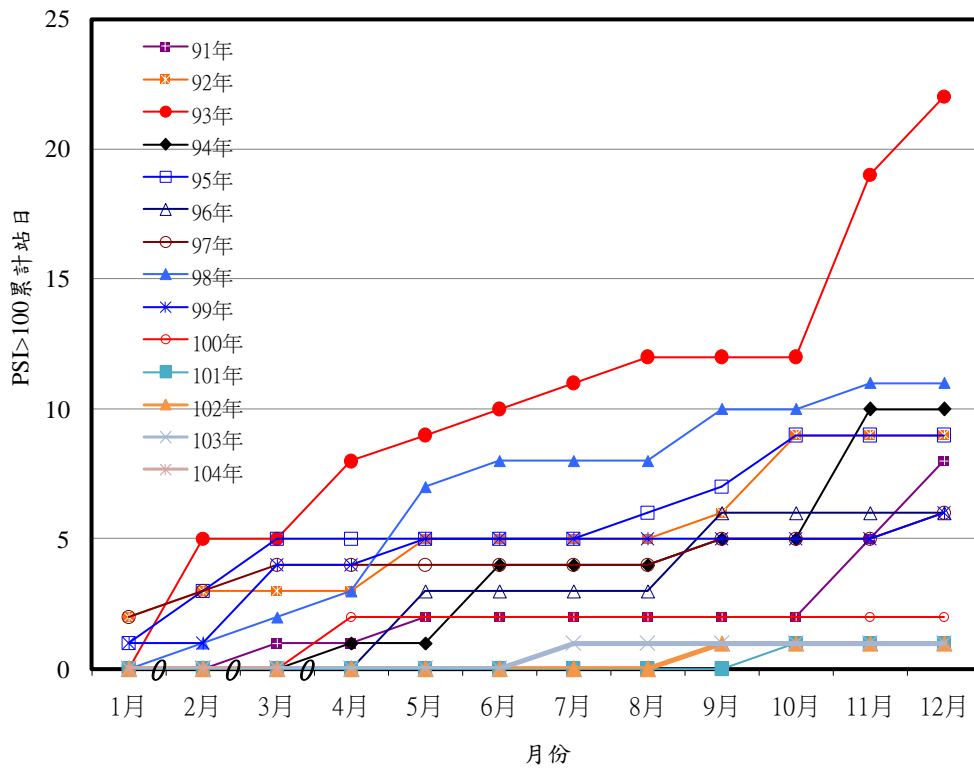


圖8 西屯測站PSI>100日數之逐月累積分佈圖

后里站

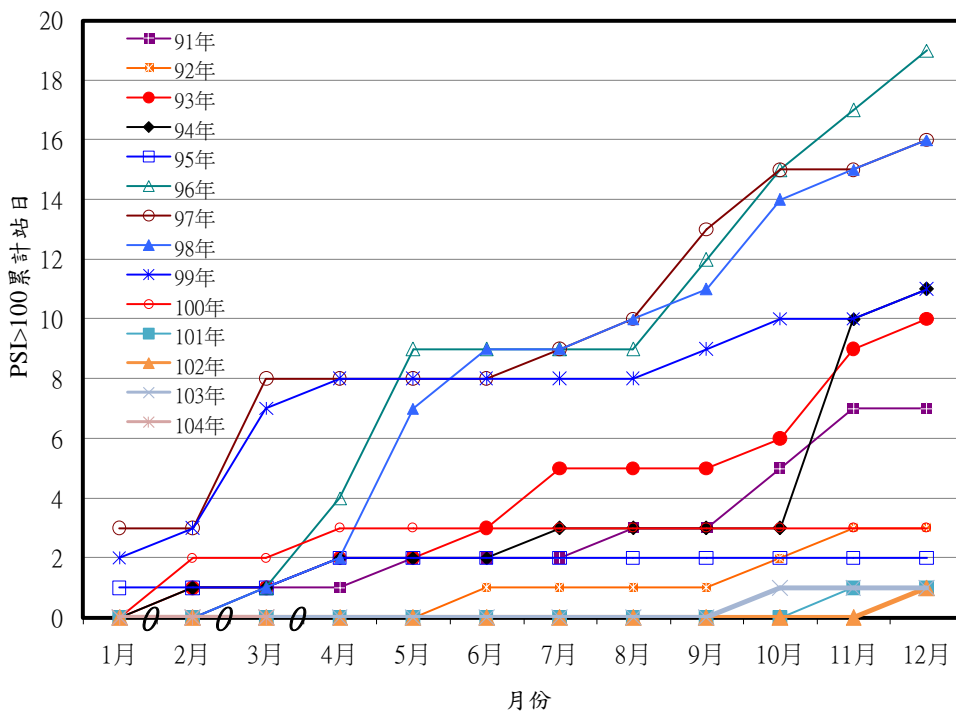


圖9 后里測站PSI>100日數之逐月累積分佈圖

大甲站

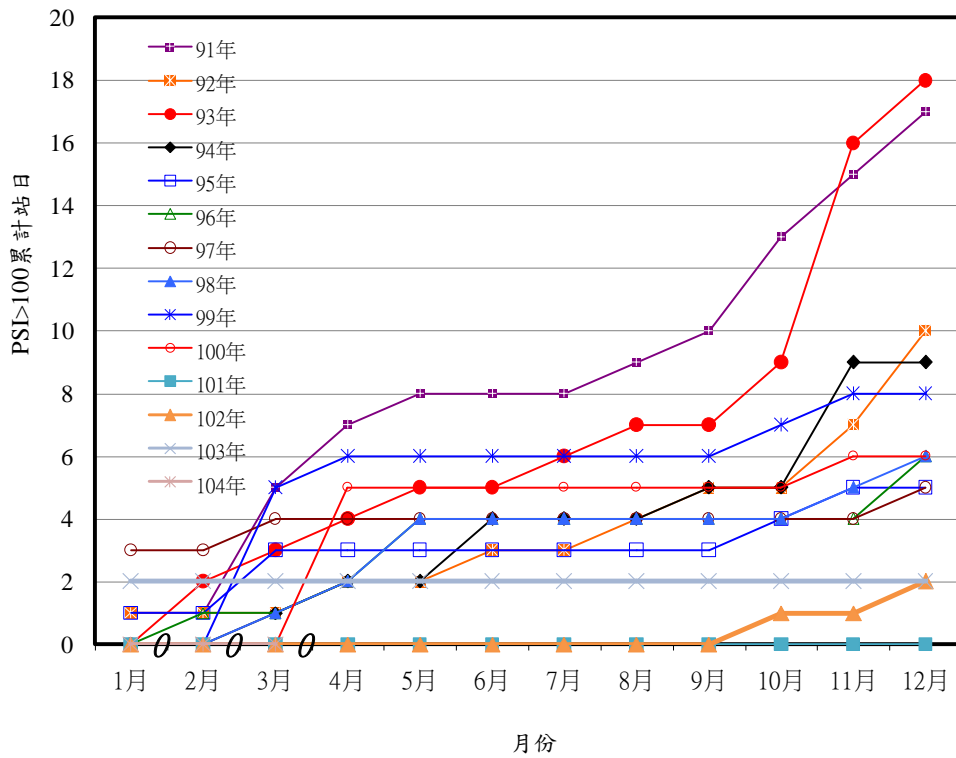


圖10 大甲測站PSI>100日數之逐月累積分佈圖

太平站

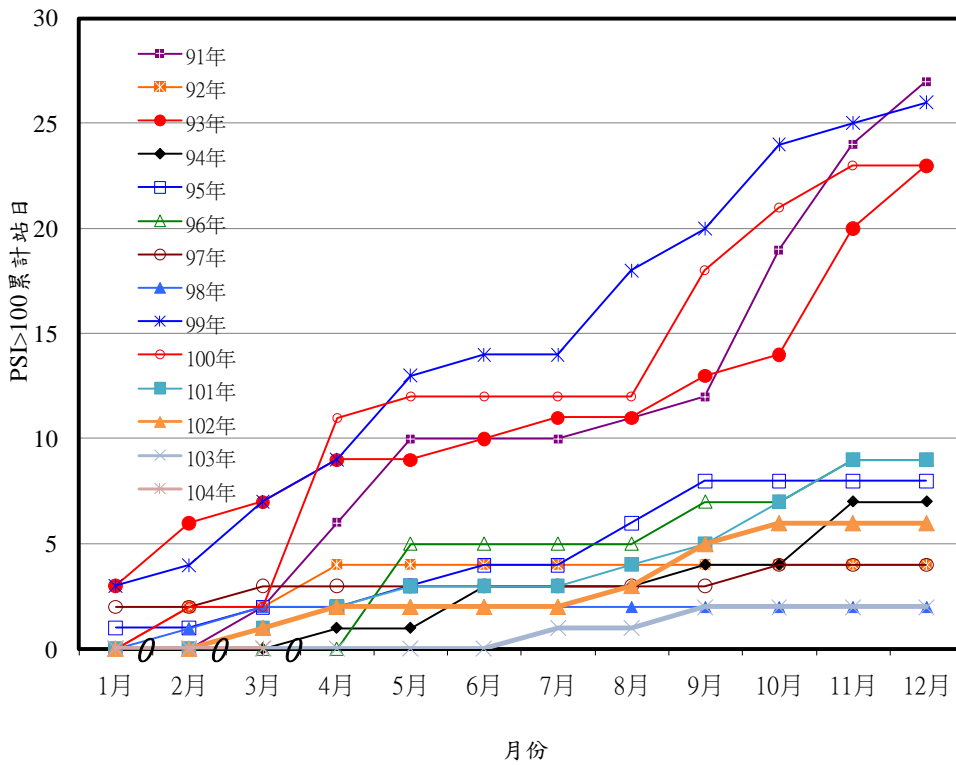


圖11 太平測站PSI>100日數之逐月累積分佈圖

霧峰站

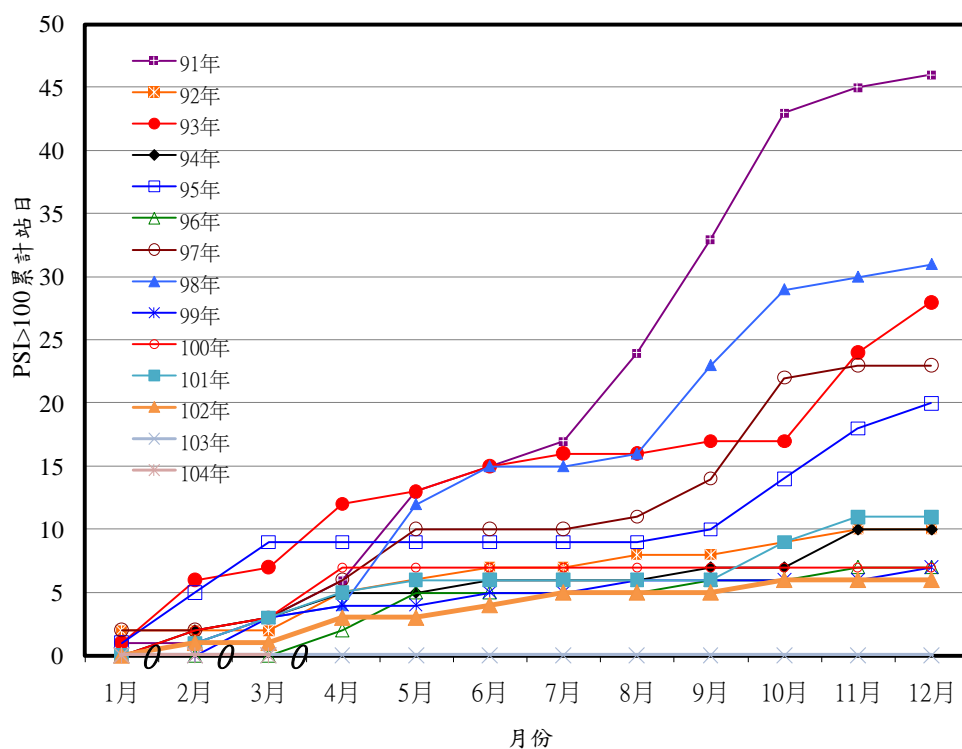


圖12 霧峰測站PSI>100日數之逐月累積分佈圖

烏日站

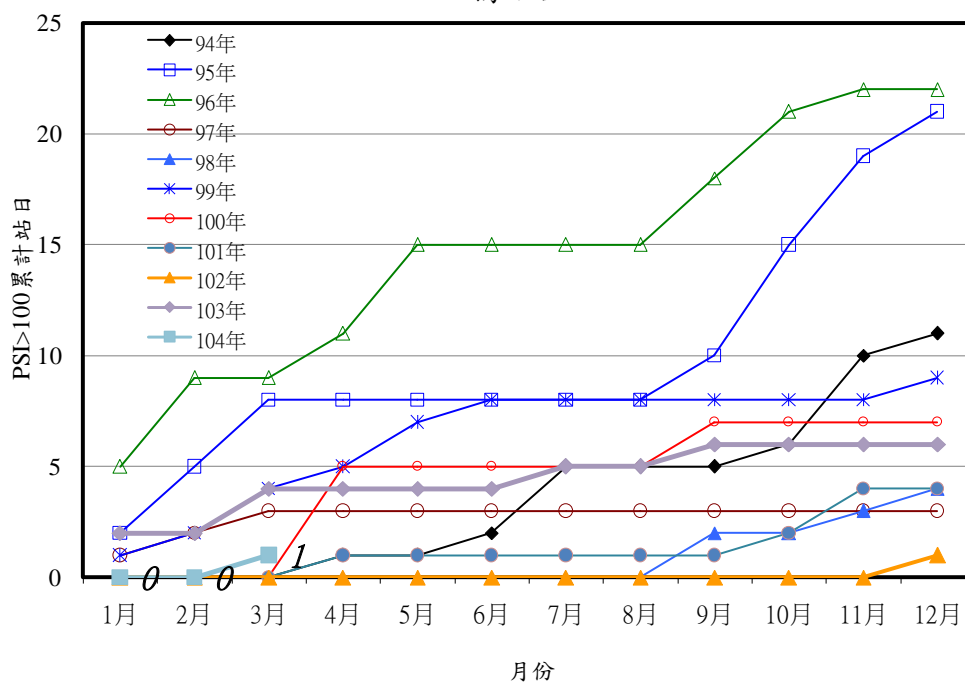


圖13 烏日測站PSI>100日數之逐月累積分佈圖

文山站

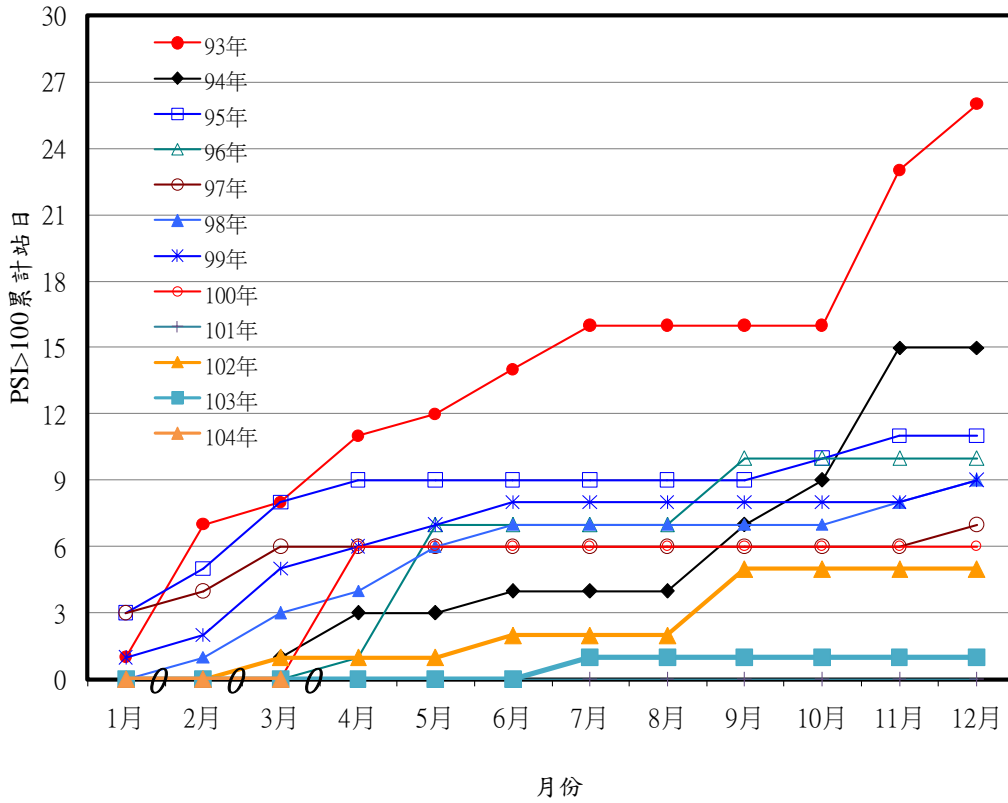


圖14 文山測站PSI>100日數之逐月累積分佈圖

表7 臺中市空氣品質惡化原因分析(PSI>100)

空氣品質惡化日期	測站	PSI值	指標污染物	原因分析
104.3.29	烏日站	127	臭氧	僅個別測站測值稍微偏高。

(初步統計，未經驗證，僅供參考)