

臺中市104年1月份空氣品質分析

- 一、臺中市轄內各測站(環保署、環保局、臺電)本月每日空氣品質指標(PSI)如表1~表3所示，趨勢圖如圖1~圖3所示。本月環保署測站空氣品質不良百分率為0%、環保局測站為0%，臺電測站為0%。
- 二、臺中市轄內15座測站(環保署、環保局、臺電)，環保署豐原、沙鹿、大里、忠明、西屯五座測站，本月空品不良共有0站日；環保局大甲、太平、霧峰、后里、烏日、文山六座測站，本月空品不良共有0站日；臺電清水、梧棲、大肚、東大四座測站，本月空品不良共有0站日。統計資料如表4~表6所示。
- 三、104年環保署各測站至1月31日止，PSI>100累計站日與歷年比較結果說明如下：
 - 1.豐原站累計站日為0個站日，較去年同期相同，如圖4所示。
 - 2.沙鹿站累計站日為0個站日，較去年同期相同，如圖5所示。
 - 3.大里站累計站日為0個站日，較去年同期相同，如圖6所示。
 - 4.忠明站累計站日為0個站日，較去年同期相同，如圖7所示。
 - 5.西屯站累計站日為0個站日，較去年同期相同，如圖8所示。

四、104年環保局各測站至1月31日止，PSI>100累計站日與歷年比較結果說明如下：

1.后里站累計站日為0個站日，與去年同期相同，如圖9所示。

2.大甲站累計站日為0個站日，較去年同期減少2站日，如圖10所示。

3.太平站累計站日為0個站日，與去年同期相同，如圖11所示。

4.霧峰站累計站日為0個站日，與去年同期相同，如圖12所示。

5.烏日站累計站日為0個站日，與去年同期減少2站日，如圖13所示。

6.文山站累計站日為0個站日，與去年同期相同，如圖14所示。

五、環保署測站本月PSI最大為88，指標污染物為懸浮微粒，發生於1月20日之大里測站。環保局測站本月PSI最大為86，指標污染物為懸浮微粒，發生於1月20日之烏日測站。臺電測站本月PSI最大為83，指標污染物為懸浮微粒，發生1月20日之清水測站。

六、臺中市各測站PSI>100 之日期與空氣品質不良原因分析如表7所示。

表1 環保署測站104年1月份PSI狀況

日期	豐原		沙鹿		大里		忠明		西屯	
	PSI	污染物	PSI	污染物	PSI	污染物	PSI	污染物	PSI	污染物
104月1月01日	52	PM10	68	PM10	63	PM10	64	PM10	66	PM10
104月1月02日	44	PM10	49	PM10	54	PM10	50	PM10	51	PM10
104月1月03日	63	PM10	53	PM10	72	PM10	62	PM10	63	PM10
104月1月04日	56	PM10	68	PM10	62	PM10	65	PM10	66	PM10
104月1月05日	56	O3	68	PM10	60	O3	66	PM10	63	PM10
104月1月06日	44	PM10	68	PM10	60	PM10	63	PM10	66	PM10
104月1月07日	37	PM10	48	PM10	55	PM10	45	PM10	48	PM10
104月1月08日	50	PM10	62	PM10	58	PM10	59	PM10	62	PM10
104月1月09日	45	O3	52	PM10	56	PM10	52	PM10	54	PM10
104月1月10日	54	O3	52	PM10	66	O3	53	O3	52	PM10
104月1月11日	49	O3	54	PM10	63	O3	52	PM10	56	PM10
104月1月12日	62	O3	57	PM10	68	O3	58	O3	58	PM10
104月1月13日	65	O3	61	PM10	74	PM10	45	O3	71	PM10
104月1月14日	35	O3	30	O3	37	O3	31	O3	32	O3
104月1月15日	40	O3	41	PM10	41	O3	36	O3	40	PM10
104月1月16日	53	PM10	52	PM10	54	PM10	51	PM10	55	PM10
104月1月17日	60	PM10	70	PM10	64	PM10	63	PM10	72	PM10
104月1月18日	56	PM10	55	PM10	74	PM10	60	PM10	60	PM10
104月1月19日	50	O3	58	PM10	58	PM10	54	PM10	60	PM10
104月1月20日	72	O3	74	PM10	88	PM10	71	PM10	75	PM10
104月1月21日	53	PM10	69	PM10	72	PM10	64	PM10	68	PM10
104月1月22日	63	O3	76	O3	76	PM10	66	PM10	70	PM10
104月1月23日	62	O3	61	PM10	64	PM10	63	PM10	61	PM10
104月1月24日	62	O3	70	PM10	71	O3	73	PM10	70	PM10
104月1月25日	64	PM10	72	PM10	76	PM10	74	PM10	76	PM10
104月1月26日	58	PM10	59	PM10	59	PM10	58	PM10	60	PM10
104月1月27日	33	PM10	58	PM10	54	PM10	50	PM10	53	PM10
104月1月28日	34	O3	35	O3	36	O3	33	O3	37	O3
104月1月29日	33	O3	41	PM10	51	O3	35	PM10	43	PM10
104月1月30日	32	O3	38	PM10	40	PM10	31	PM10	37	PM10
104月1月31日	36	O3	41	PM10	41	O3	37	O3	38	O3

資料來源：環保署空氣品質監測資料庫(初步統計，未經驗証，僅供參考)。

表2 環保局測站104月1月份PSI狀況

日期	大甲		太平		霧峰		烏日		后里		文山	
	PSI	污染物	PSI	污染物	PSI	污染物	PSI	污染物	PSI	污染物	PSI	污染物
104月1月01日	74	PM10	58	PM10	62	PM10	73	PM10	68	PM10	59	PM10
104月1月02日	51	PM10	57	PM10	60	PM10	62	PM10	53	PM10	43	PM10
104月1月03日	57	PM10	68	PM10	69	PM10	76	PM10	62	PM10	55	PM10
104月1月04日	70	PM10	59	PM10	61	PM10	75	PM10	62	PM10	58	PM10
104月1月05日	66	PM10	51	PM10	83	O3	73	PM10	54	PM10	53	PM10
104月1月06日	67	PM10	58	PM10	61	PM10	69	PM10	62	PM10	60	PM10
104月1月07日	54	PM10	56	PM10	58	PM10	60	PM10	52	PM10	44	PM10
104月1月08日	67	PM10	56	PM10	59	PM10	66	PM10	63	PM10	53	PM10
104月1月09日	57	PM10	53	PM10	59	PM10	62	PM10	54	PM10	45	PM10
104月1月10日	55	PM10	60	O3	74	O3	64	O3	53	PM10	46	PM10
104月1月11日	57	PM10	54	PM10	71	O3	64	PM10	54	PM10	51	PM10
104月1月12日	59	PM10	58	PM10	75	O3	68	PM10	55	PM10	53	PM10
104月1月13日	62	PM10	63	PM10	64	PM10	78	PM10	63	PM10	63	PM10
104月1月14日	38	PM10	28	O3	36	O3	33	O3	31	PM10	28	O3
104月1月15日	52	PM10	38	PM10	47	O3	50	PM10	38	PM10	31	PM10
104月1月16日	55	PM10	58	PM10	55	PM10	60	PM10	56	PM10	44	PM10
104月1月17日	76	PM10	62	PM10	62	PM10	71	PM10	67	PM10	59	PM10
104月1月18日	60	PM10	63	PM10	67	PM10	72	PM10	64	PM10	53	PM10
104月1月19日	63	PM10	56	PM10	57	PM10	65	PM10	57	PM10	50	PM10
104月1月20日	76	PM10	75	PM10	77	PM10	86	PM10	71	PM10	69	PM10
104月1月21日	75	PM10	65	PM10	65	PM10	72	PM10	59	PM10	59	PM10
104月1月22日	75	PM10	68	PM10	70	PM10	83	PM10	70	PM10	58	PM10
104月1月23日	61	PM10	58	PM10	66	O3	85	PM10	57	PM10	56	PM10
104月1月24日	67	PM10	69	O3	69	O3	86	PM10	57	PM10	64	PM10
104月1月25日	70	PM10	73	PM10	74	PM10	85	PM10	67	PM10	68	PM10
104月1月26日	60	PM10	67	PM10	63	PM10	67	PM10	59	PM10	56	PM10
104月1月27日	62	PM10	61	PM10	61	PM10	62	PM10	48	PM10	51	PM10
104月1月28日	44	PM10	37	PM10	38	O3	41	PM10	35	O3	28	O3
104月1月29日	49	PM10	55	PM10	51	PM10	52	PM10	39	PM10	36	PM10
104月1月30日	49	PM10	52	PM10	46	PM10	52	PM10	30	PM10	35	PM10
104月1月31日	48	PM10	42	PM10	39	O3	47	PM10	33	PM10	31	PM10

(初步統計，未經驗證，僅供參考)

表3 臺電測站104月1月份PSI狀況

日期	梧棲		清水		大肚		東大	
	PSI	污染物	PSI	污染物	PSI	污染物	PSI	污染物
104月1月01日	76	PM10	76	PM10	54	PM10	70	PM10
104月1月02日	60	PM10	56	PM10	43	O3	54	PM10
104月1月03日	61	PM10	59	PM10	53	PM10	64	PM10
104月1月04日	75	PM10	77	PM10	60	PM10	68	PM10
104月1月05日	68	PM10	80	PM10	68	PM10	62	PM10
104月1月06日	70	PM10	76	PM10	70	PM10	67	PM10
104月1月07日	54	PM10	59	PM10	48	PM10	57	PM10
104月1月08日	68	PM10	71	PM10	52	PM10	64	PM10
104月1月09日	56	PM10	60	PM10	48	O3	56	PM10
104月1月10日	55	PM10	58	PM10	51	O3	54	PM10
104月1月11日	61	PM10	61	PM10	52	PM10	58	PM10
104月1月12日	63	PM10	63	PM10	54	O3	62	PM10
104月1月13日	63	PM10	68	PM10	57	PM10	77	PM10
104月1月14日	37	PM10	40	PM10	32	O3	34	PM10
104月1月15日	56	PM10	56	PM10	39	O3	46	PM10
104月1月16日	56	PM10	60	PM10	46	PM10	56	PM10
104月1月17日	78	PM10	79	PM10	61	PM10	72	PM10
104月1月18日	60	PM10	64	PM10	53	PM10	62	PM10
104月1月19日	65	PM10	65	PM10	51	O3	60	PM10
104月1月20日	73	PM10	83	PM10	65	PM10	80	PM10
104月1月21日	70	PM10	83	PM10	61	PM10	70	PM10
104月1月22日	74	PM10	79	PM10	63	O3	69	PM10
104月1月23日	65	PM10	68	PM10	58	O3	65	PM10
104月1月24日	75	PM10	75	PM10	69	PM10	74	PM10
104月1月25日	72	PM10	81	PM10	71	PM10	81	PM10
104月1月26日	59	PM10	68	PM10	59	PM10	68	PM10
104月1月27日	62	PM10	72	PM10	61	PM10	60	PM10
104月1月28日	50	PM10	50	PM10	37	O3	37	PM10
104月1月29日	51	PM10	56	PM10	38	O3	49	PM10
104月1月30日	48	PM10	57	PM10	38	PM10	50	PM10
104月1月31日	52	PM10	53	PM10	39	O3	45	PM10

(初步統計，未經驗證，僅供參考)

表4 環保署一般測站不良日數統計表

測站	1月不良站日數			累計站日數			不良百分率
	粒狀物	臭氧	合計	粒狀物	臭氧	合計	
豐原	0	0	0	0	0	0	0%
沙鹿	0	0	0	0	0	0	0%
大里	0	0	0	0	0	0	0%
忠明	0	0	0	0	0	0	0%
西屯	0	0	0	0	0	0	0%
合計	0	0	0	0	0	0	0%

※不良百分率=空氣品質不良累計日數 / 104年目前累計日數

表5 環保局一般測站不良日數統計表

測站	1月不良站日數			累計站日數			不良百分率
	粒狀物	臭氧	合計	粒狀物	臭氧	合計	
大甲	0	0	0	0	0	0	0%
太平	0	0	0	0	0	0	0%
霧峰	0	0	0	0	0	0	0%
烏日	0	0	0	0	0	0	0%
后里	0	0	0	0	0	0	0%
文山	0	0	0	0	0	0	0%
合計	0	0	0	0	0	0	0%

※不良百分率=空氣品質不良累計日數 / 104年目前累計日數

表6 臺電測站不良日數統計表

測站	1月不良站日數			累計站日數			不良百分率
	粒狀物	臭氧	合計	粒狀物	臭氧	合計	
梧棲	0	0	0	0	0	0	0%
清水	0	0	0	0	0	0	0%
大肚	0	0	0	0	0	0	0%
東大	0	0	0	0	0	0	0%
合計	0	0	0	0	0	0	0%

※不良百分率=空氣品質不良累計日數 / 104年目前累計日數

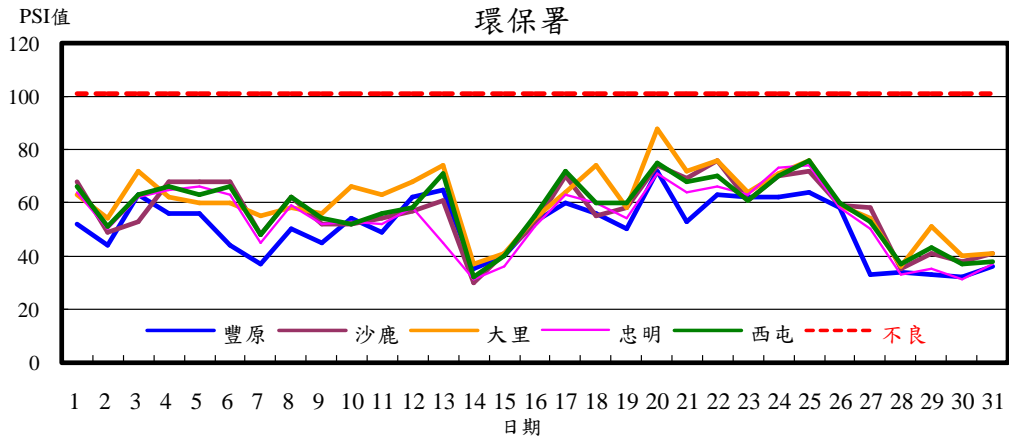


圖1 環保署測站1月PSI值變化趨勢圖

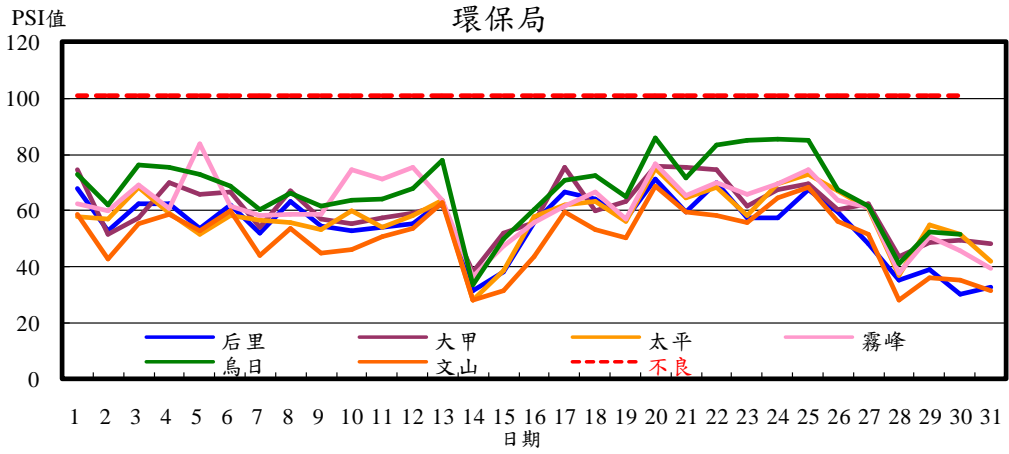


圖2 環保局測站1月PSI值變化趨勢圖

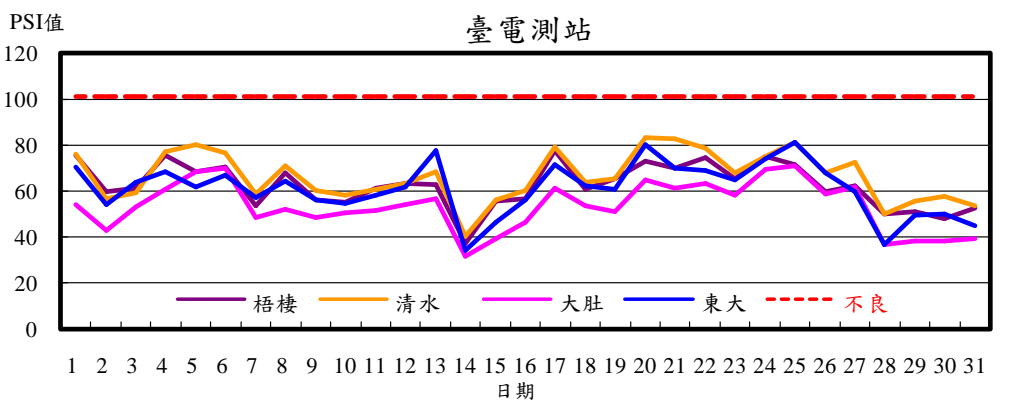


圖3 臺電測站1月PSI值變化趨勢圖

豐原站

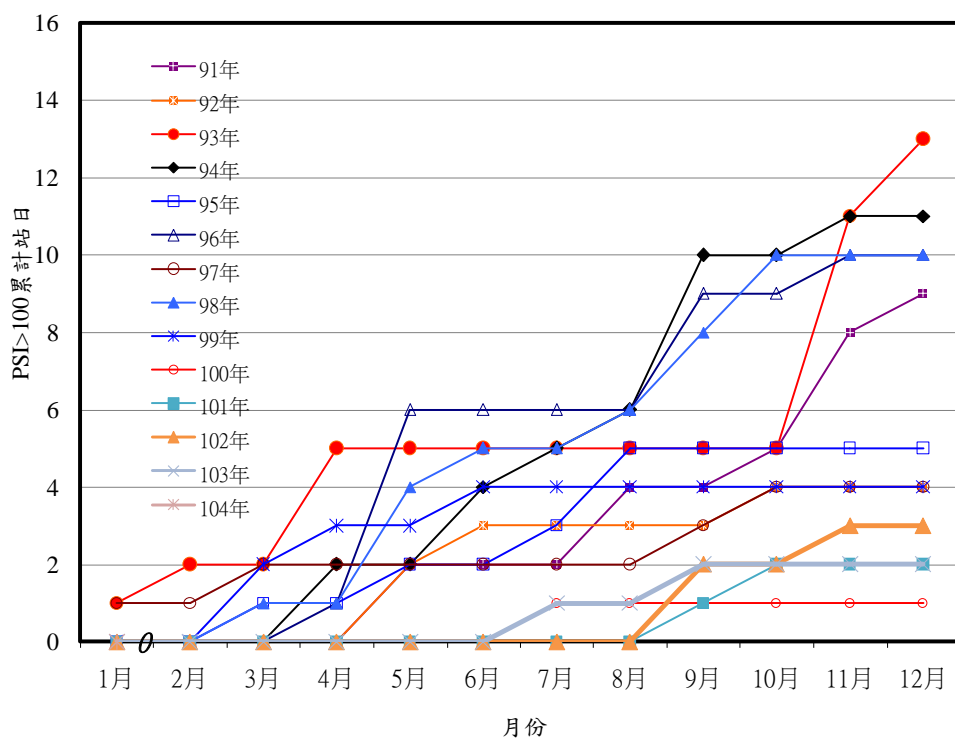


圖4 豐原測站PSI>100日數之逐月累積分佈圖

沙鹿站

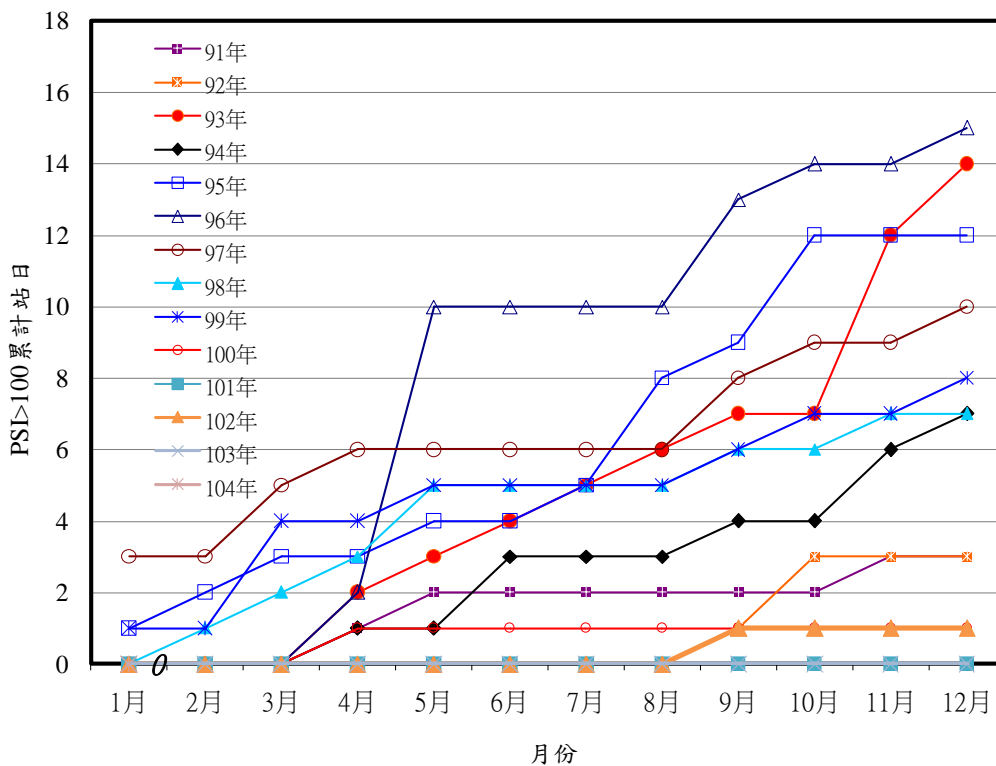


圖5 沙鹿測站PSI>100日數之逐月累積分佈圖

大里站

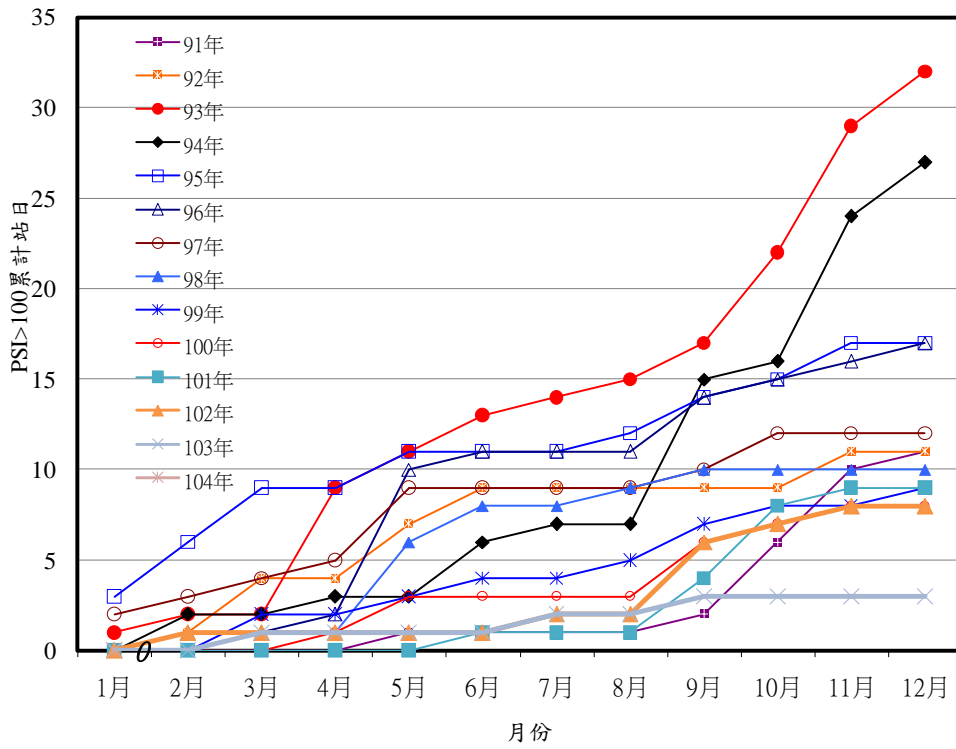


圖6 大里測站PSI>100日數之逐月累積分佈圖

忠明站

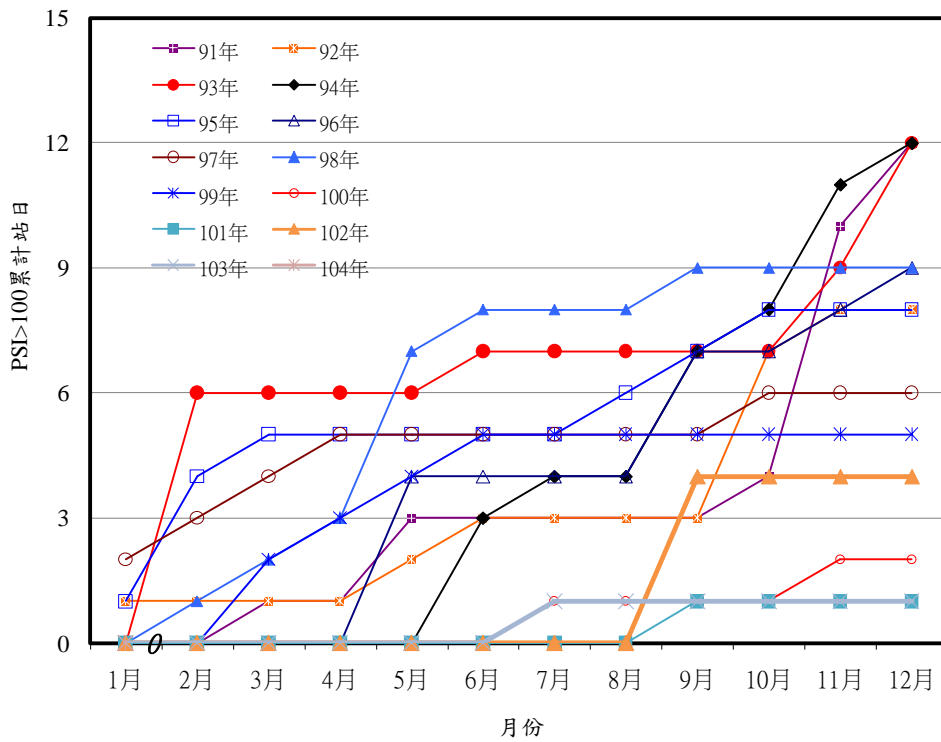


圖7 忠明測站PSI>100日數之逐月累積分佈圖

西屯站

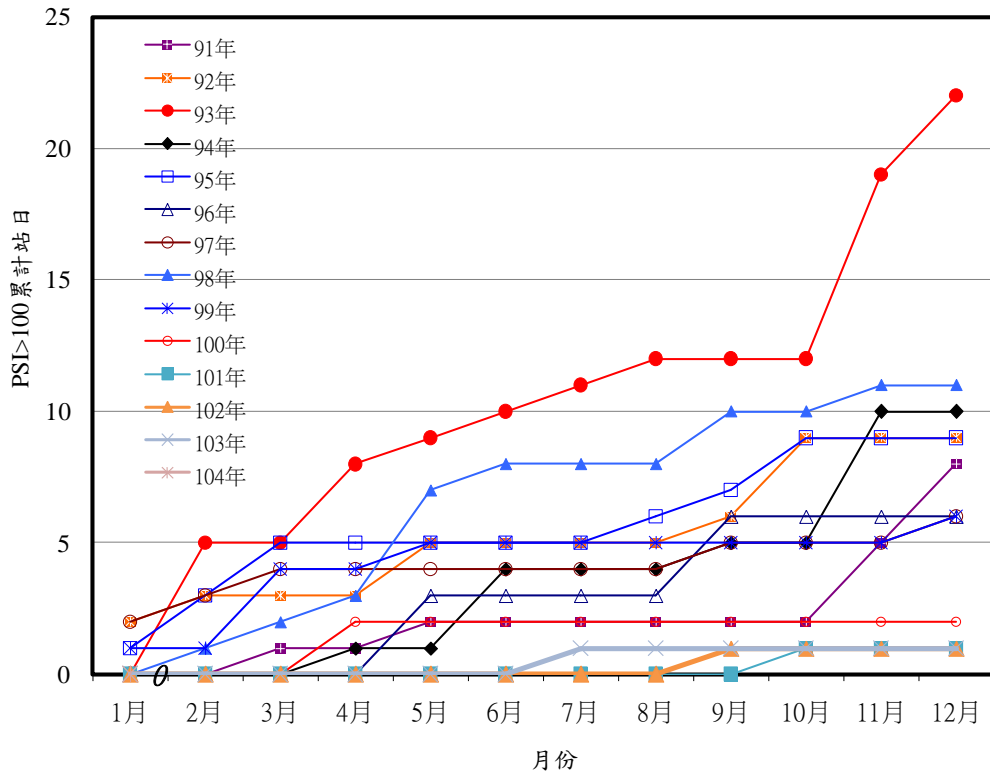


圖8 西屯測站PSI>100日數之逐月累積分佈圖

后里站

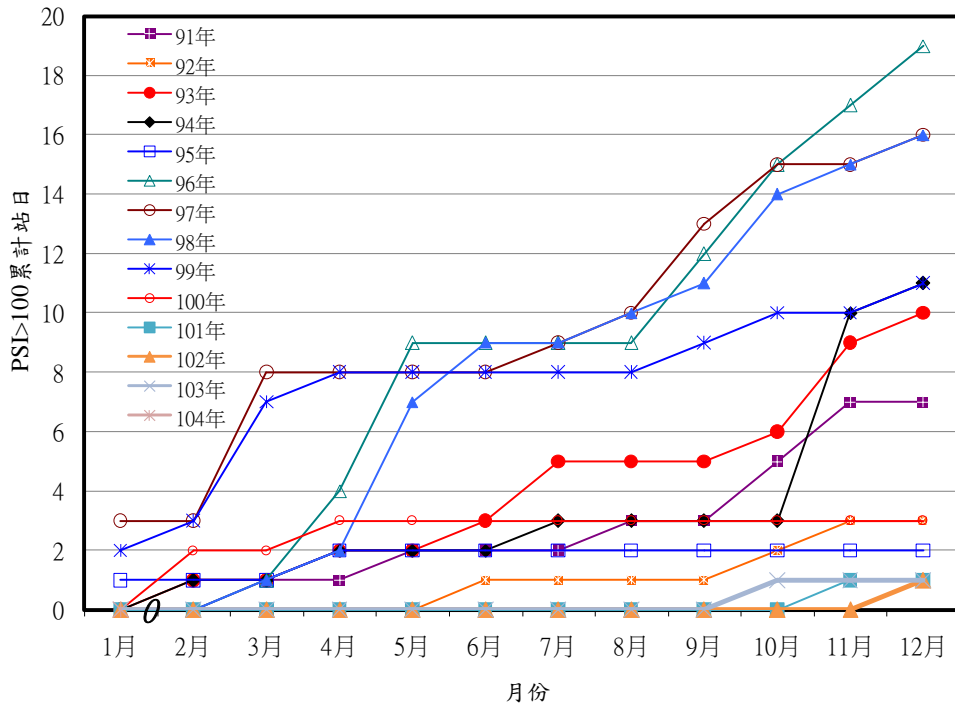


圖9 后里測站PSI>100日數之逐月累積分佈圖

大甲站

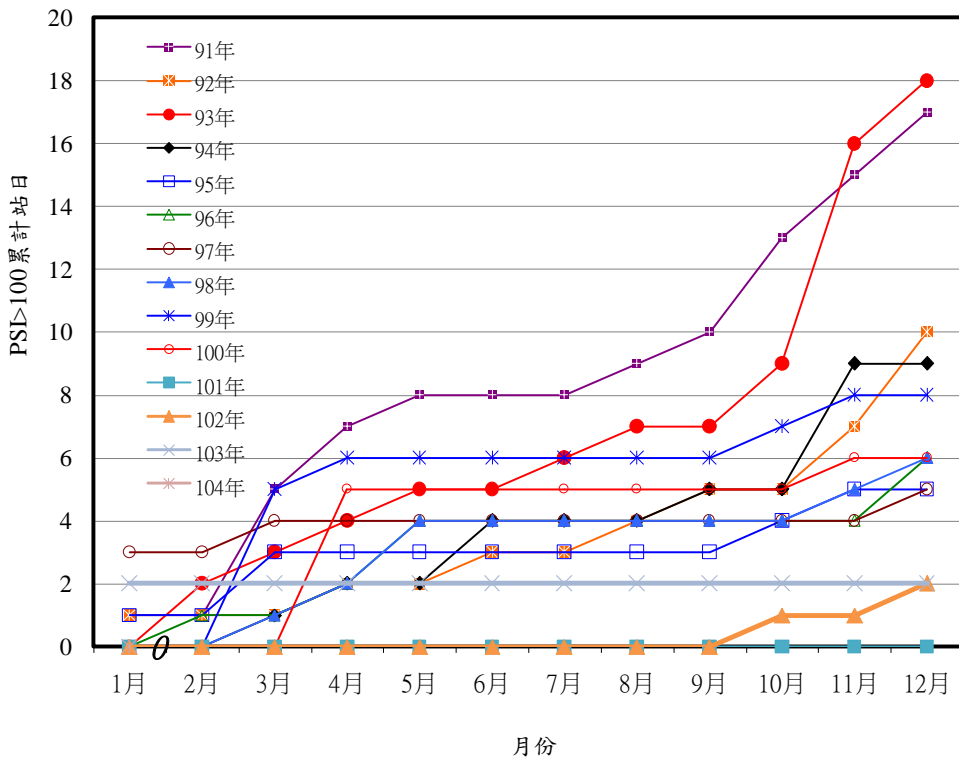


圖10 大甲測站PSI>100日數之逐月累積分佈圖

太平站

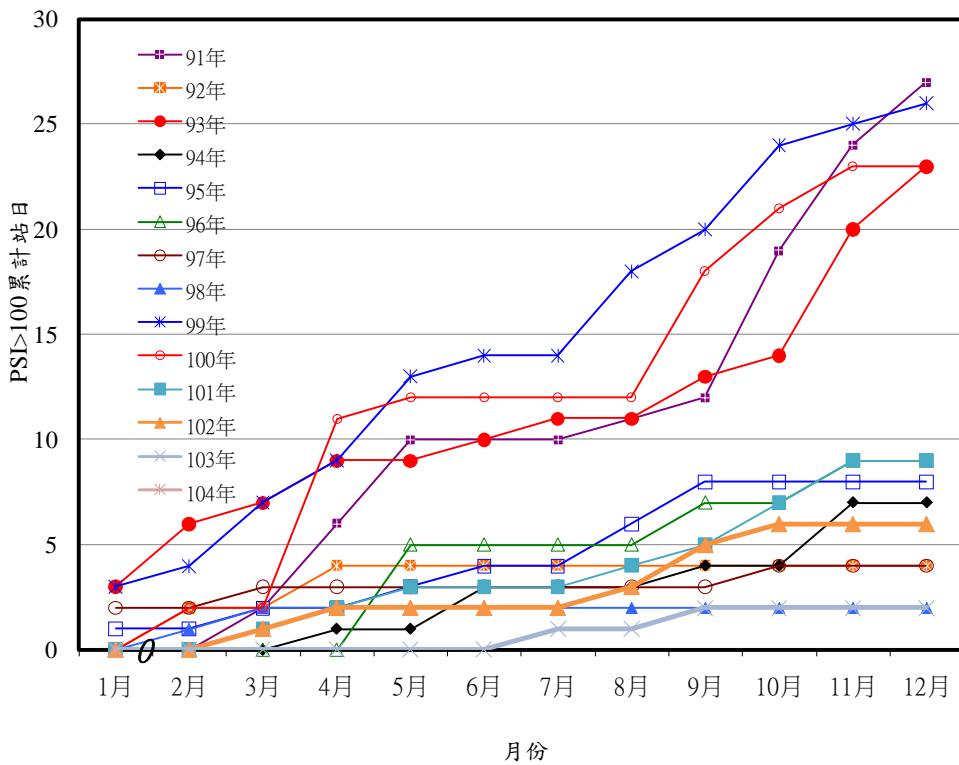


圖11 太平測站PSI>100日數之逐月累積分佈圖

霧峰站

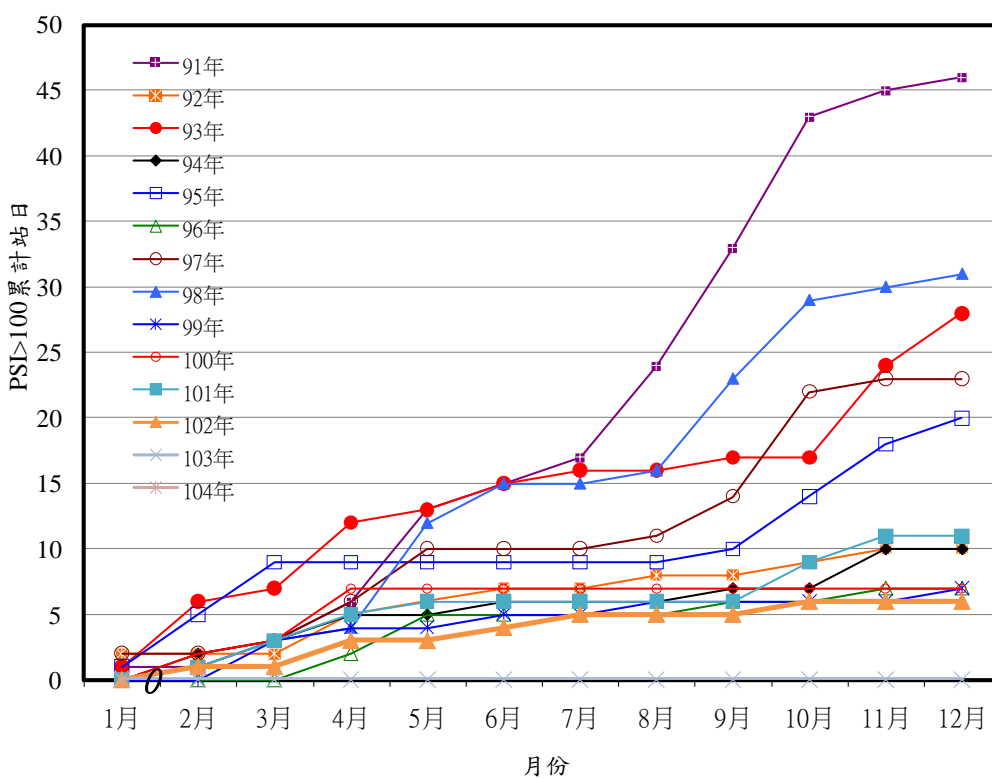


圖12 霧峰測站PSI>100日數之逐月累積分佈圖

烏日站

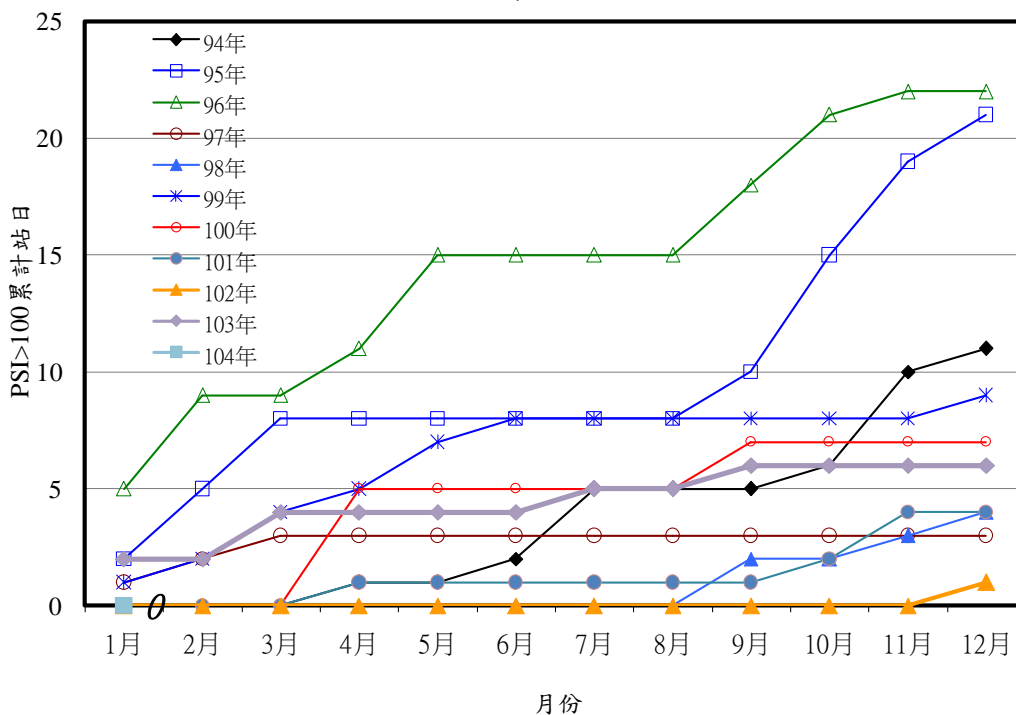


圖13 烏日測站PSI>100日數之逐月累積分佈圖

文山站

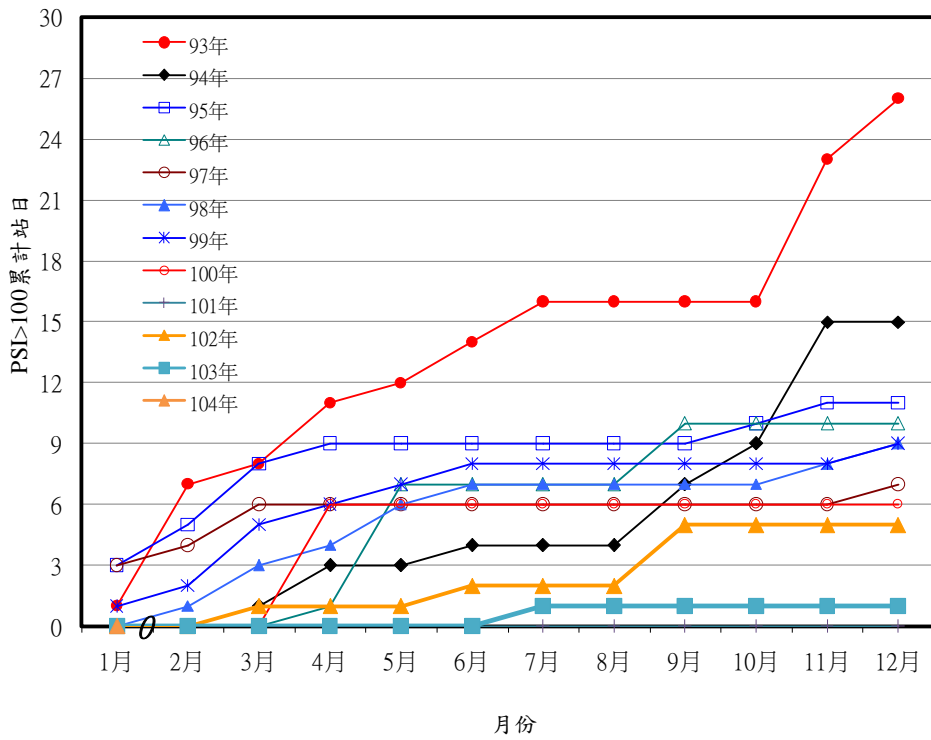


圖14 文山測站PSI>100日數之逐月累積分佈圖

表7 臺中市空氣品質惡化原因分析(PSI>100)

空氣品質惡化日期	測站	PSI值	指標 污染物	原因分析
				本月測站PSI均無大於100

(初步統計，未經驗證，僅供參考)