

# 臺中市103年10月份空氣品質分析

- 一、臺中市轄內各測站(環保署、環保局、臺電)本月每日空氣品質指標(PSI)如表1~表3所示，趨勢圖如圖1~圖3所示。本月環保署測站空氣品質不良百分率為0%、環保局測站為0.54%，臺電測站為1.61%。
- 二、臺中市轄內15座測站(環保署、環保局、臺電)，環保署豐原、沙鹿、大里、忠明、西屯五座測站，本月空品不良共有0站日；環保局大甲、太平、霧峰、后里、烏日、文山六座測站，本月空品不良共有1站日；臺電清水、梧棲、大肚、東大四座測站，本月空品不良共有2站日。統計資料如表4~表6所示。
- 三、103年環保署各測站至10月31日止，PSI>100累計站日與歷年比較結果說明如下：
  - 1.豐原站累計站日為2個站日，較去年同期相同，如圖4所示。
  - 2.沙鹿站累計站日為0個站日，與去年同期減少1站日，如圖5所示。
  - 3.大里站累計站日為3個站日，與去年同期減少4站日，如圖6所示。
  - 4.忠明站累計站日為1個站日，較去年同期減少3站日，如圖7所示。
  - 5.西屯站累計站日為1個站日，較去年同期相同，如圖8所示。

四、103年環保局各測站至10月31日止，PSI>100累計站日與歷年比較結果說明如下：

1.后里站累計站日為1個站日，較去年同期增加1站日，如圖9所示。

2.大甲站累計站日為2個站日，較去年同期增加1站日，如圖10所示。

3.太平站累計站日為2個站日，與去年同期減少4站日，如圖11所示。

4.霧峰站累計站日為0個站日，與去年同期減少6站日，如圖12所示。

5.烏日站累計站日為6個站日，與去年同期增加6站日，如圖13所示。

6.文山站累計站日為1個站日，與去年同期減少4站日，如圖14所示。

五、環保署測站本月PSI最大為96，指標污染物為臭氧，發生於10月25日之大里測站及10月30日之豐原測站。環保局測站本月PSI最大為103，指標污染物為懸浮微粒，發生於10月31日之后里測站。臺電測站本月PSI最大為108，指標污染物為懸浮微粒，發生10月31日之清水測站。

六、臺中市各測站PSI>100 之日期與空氣品質不良原因分析如表7所示。

表1 環保署測站103年10月份PSI狀況

日期	豐原		沙鹿		大里		忠明		西屯	
	PSI	污染物	PSI	污染物	PSI	污染物	PSI	污染物	PSI	污染物
103年10月01日	51	O3	58	O3	73	O3	63	O3	59	O3
103年10月02日	67	O3	50	O3	67	O3	56	O3	53	O3
103年10月03日	56	O3	67	O3	69	O3	60	O3	60	O3
103年10月04日	54	O3	54	PM10	60	O3	57	O3	55	O3
103年10月05日	50	O3	51	O3	57	O3	54	O3	50	O3
103年10月06日	54	PM10	58	PM10	64	O3	57	O3	58	PM10
103年10月07日	60	O3	60	O3	86	O3	68	O3	64	O3
103年10月08日	53	O3	53	O3	73	O3	60	O3	56	O3
103年10月09日	44	O3	48	O3	66	O3	53	O3	48	O3
103年10月10日	35	O3	50	PM10	38	O3	35	O3	39	PM10
103年10月11日	38	O3	56	PM10	40	O3	42	PM10	49	PM10
103年10月12日	52	O3	55	O3	53	O3	50	O3	47	O3
103年10月13日	75	O3	66	O3	74	O3	71	O3	67	O3
103年10月14日	72	O3	71	O3	78	O3	76	O3	73	O3
103年10月15日	86	O3	87	O3	92	O3	87	O3	82	O3
103年10月16日	64	O3	66	O3	82	O3	69	O3	66	O3
103年10月17日	76	O3	74	O3	91	O3	80	O3	73	O3
103年10月18日	71	O3	64	O3	92	O3	77	O3	72	O3
103年10月19日	90	O3	87	O3	92	O3	84	O3	87	O3
103年10月20日	82	O3	80	PM10	91	O3	84	O3	71	PM10
103年10月21日	82	O3	80	O3	87	O3	83	O3	77	O3
103年10月22日	58	O3	58	PM10	69	O3	70	O3	64	O3
103年10月23日	48	O3	54	O3	60	O3	55	O3	53	O3
103年10月24日	72	O3	61	O3	91	O3	81	O3	72	O3
103年10月25日	77	O3	61	O3	96	O3	84	O3	74	O3
103年10月26日	61	O3	56	PM10	79	O3	70	O3	63	O3
103年10月27日	43	O3	60	PM10	54	O3	52	PM10	53	PM10
103年10月28日	66	O3	65	O3	75	O3	64	O3	63	O3
103年10月29日	87	O3	71	O3	91	O3	89	O3	85	O3
103年10月30日	96	O3	80	O3	88	O3	80	O3	77	O3
103年10月31日	84	PM10	92	PM10	91	PM10	92	PM10	83	PM10

資料來源：環保署空氣品質監測資料庫(初步統計，未經驗証，僅供參考)。

表2 環保局測站103年10月份PSI狀況

日期	大甲		太平		霧峰		烏日		后里		文山	
	PSI	污染物	PSI	污染物	PSI	污染物	PSI	污染物	PSI	污染物	PSI	污染物
103年10月01日	64	O3	80	O3	69	O3	47	O3	66	O3	64	O3
103年10月02日	61	O3	74	O3	58	PM10	54	O3	57	O3	61	O3
103年10月03日	64	O3	76	O3	64	O3	60	PM10	64	O3	64	O3
103年10月04日	54	PM10	68	O3	63	O3	57	PM10	58	O3	54	PM10
103年10月05日	51	PM10	67	O3	59	O3	52	PM10	54	O3	51	PM10
103年10月06日	56	PM10	68	O3	64	O3	60	PM10	55	O3	56	PM10
103年10月07日	73	O3	91	O3	87	O3	55	O3	71	O3	73	O3
103年10月08日	59	O3	86	O3	77	O3	42	PM10	62	O3	59	O3
103年10月09日	55	O3	81	O3	62	O3	37	O3	50	O3	55	O3
103年10月10日	45	PM10	38	PM10	56	PM10	54	PM10	41	PM10	45	PM10
103年10月11日	52	PM10	43	PM10	56	PM10	57	PM10	51	PM10	52	PM10
103年10月12日	49	PM10	55	O3	55	O3	51	PM10	52	O3	49	PM10
103年10月13日	64	O3	55	PM10	76	O3	66	O3	70	O3	64	O3
103年10月14日	60	PM10	82	O3	79	O3	64	O3	77	O3	60	PM10
103年10月15日	74	O3	77	O3	94	O3	75	O3	90	O3	74	O3
103年10月16日	60	O3	76	O3	84	O3	60	PM10	70	O3	60	O3
103年10月17日	76	O3	64	PM10	87	O3		PM10	79	O3	76	O3
103年10月18日	68	O3	64	PM10	91	O3	68	PM10	79	O3	68	O3
103年10月19日	70	O3	65	PM10	93	O3	75	O3	85	O3	70	O3
103年10月20日	72	O3	63	PM10	88	O3	74	PM10	82	O3	72	O3
103年10月21日	86	O3	78	O3	86	O3	72	O3	74	O3	86	O3
103年10月22日	54	O3	74	O3	66	PM10	54	O3	61	O3	54	O3
103年10月23日	48	PM10	63	O3	63	O3	46	O3	59	O3	48	PM10
103年10月24日	80	O3	92	O3	89	O3	60	PM10	76	O3	80	O3
103年10月25日	88	O3	91	O3	94	O3	59	PM10	82	O3	88	O3
103年10月26日	68	O3	82	O3	78	O3	66	PM10	66	O3	68	O3
103年10月27日	59	PM10	58	O3	59	PM10	54	PM10	55	PM10	59	PM10
103年10月28日	60	O3	76	O3	72	O3	64	PM10	68	O3	60	O3
103年10月29日	69	O3	82	O3	98	O3	70	PM10	88	O3	69	O3
103年10月30日	79	O3	84	O3	86	PM10	84	O3	82	O3	79	O3
103年10月31日	84	PM10	87	PM10	88	PM10	103	PM10	87	PM10	84	PM10

(初步統計，未經驗證，僅供參考)

表3 臺電測站103年10月份PSI狀況

日期	梧棲		清水		大肚		東大	
	PSI	污染物	PSI	污染物	PSI	污染物	PSI	污染物
103年10月01日	54	PM10	60	PM10	61	O3	61	PM10
103年10月02日	51	PM10	58	PM10	57	O3	57	PM10
103年10月03日	64	O3	68	PM10	76	O3	60	PM10
103年10月04日	65	PM10	67	PM10	62	O3	61	PM10
103年10月05日	61	PM10	65	PM10	58	O3	58	PM10
103年10月06日	77	PM10	71	PM10	62	O3	66	PM10
103年10月07日	59	PM10	58	PM10	67	O3	55	PM10
103年10月08日	53	PM10	55	PM10	54	O3	51	PM10
103年10月09日	51	PM10	54	PM10	49	O3	49	PM10
103年10月10日	52	PM10	65	PM10	41	PM10	54	PM10
103年10月11日	60	PM10	70	PM10	50	PM10	61	PM10
103年10月12日	56	O3	63	PM10	56	O3	58	PM10
103年10月13日	62	O3	66	PM10	67	O3	61	PM10
103年10月14日	70	PM10	75	PM10	72	O3	66	PM10
103年10月15日	79	O3	77	PM10	87	O3	69	PM10
103年10月16日	64	O3	68	PM10	67	O3	64	PM10
103年10月17日	59	PM10	66	PM10	74	O3	65	PM10
103年10月18日	61	PM10	70	PM10	67	O3	69	PM10
103年10月19日	72	O3	78	PM10	81	O3	78	PM10
103年10月20日	72	PM10	91	PM10	80	PM10	87	PM10
103年10月21日	75	PM10	89	PM10	87	O3	74	PM10
103年10月22日	60	PM10	64	PM10	58	O3	62	PM10
103年10月23日	54	PM10	58	PM10	54	O3	51	PM10
103年10月24日	51	PM10	61	PM10	64	O3	58	PM10
103年10月25日	50	PM10	60	PM10	66	O3	65	PM10
103年10月26日	51	PM10	64	PM10	54	PM10	69	PM10
103年10月27日	66	PM10	69	PM10	53	O3	62	PM10
103年10月28日	57	O3	71	PM10	68	O3	60	PM10
103年10月29日	65	PM10	76	PM10	78	O3	76	PM10
103年10月30日	72	PM10	93	PM10	74	O3	90	PM10
103年10月31日	81	PM10	108	PM10	89	PM10	103	PM10

(初步統計，未經驗證，僅供參考)

表4 環保署一般測站不良日數統計表

測站	10月不良站日數			累計站日數			不良百分率
	粒狀物	臭氧	合計	粒狀物	臭氧	合計	
豐原	0	0	0	0	2	2	0.66%
沙鹿	0	0	0	0	0	0	0%
大里	0	0	0	1	2	3	0.99%
忠明	0	0	0	0	1	1	0.33%
西屯	0	0	0	0	1	1	0.33%
合計	0	0	0	1	6	7	0.46%

※不良百分率=空氣品質不良累計日數 / 103年目前累計日數

表5 環保局一般測站不良日數統計表

測站	10月不良站日數			累計站日數			不良百分率
	粒狀物	臭氧	合計	粒狀物	臭氧	合計	
大甲	0	0	0	2	0	2	0.66%
太平	0	0	0	0	2	2	0.66%
霧峰	0	0	0	0	0	0	0%
烏日	0	0	0	4	2	6	1.97%
后里	1	0	1	1	0	1	0.34%
文山	0	0	0	0	1	1	0.35%
合計	1	0	1	7	5	12	0.67%

※不良百分率=空氣品質不良累計日數 / 103年目前累計日數

表6 臺電測站不良日數統計表

測站	10月不良站日數			累計站日數			不良百分率
	粒狀物	臭氧	合計	粒狀物	臭氧	合計	
梧棲	0	0	0	2	0	2	0.66%
清水	1	0	1	3	0	3	0.99%
大肚	0	0	0	0	1	1	0.33%
東大	1	0	1	1	0	1	0.36%
合計	2	0	2	6	1	7	0.59%

※不良百分率=空氣品質不良累計日數 / 103年目前累計日數

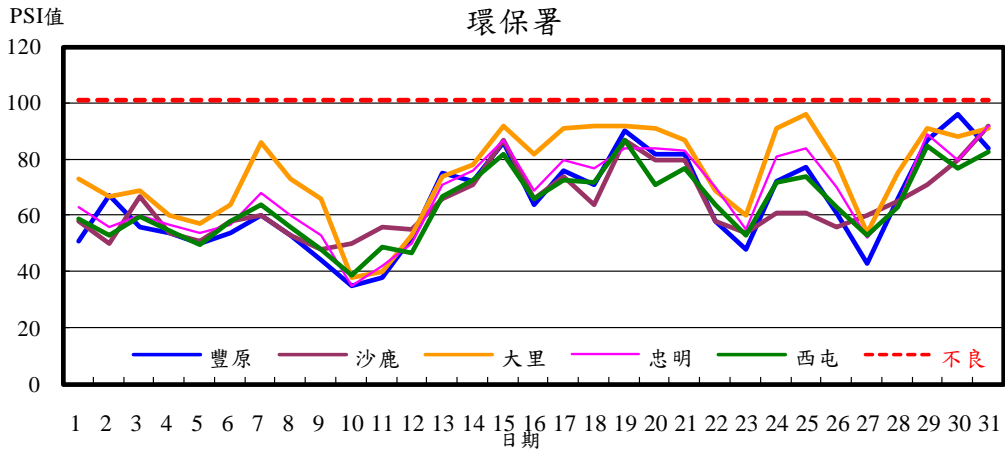


圖1 環保署測站10月PSI值變化趨勢圖

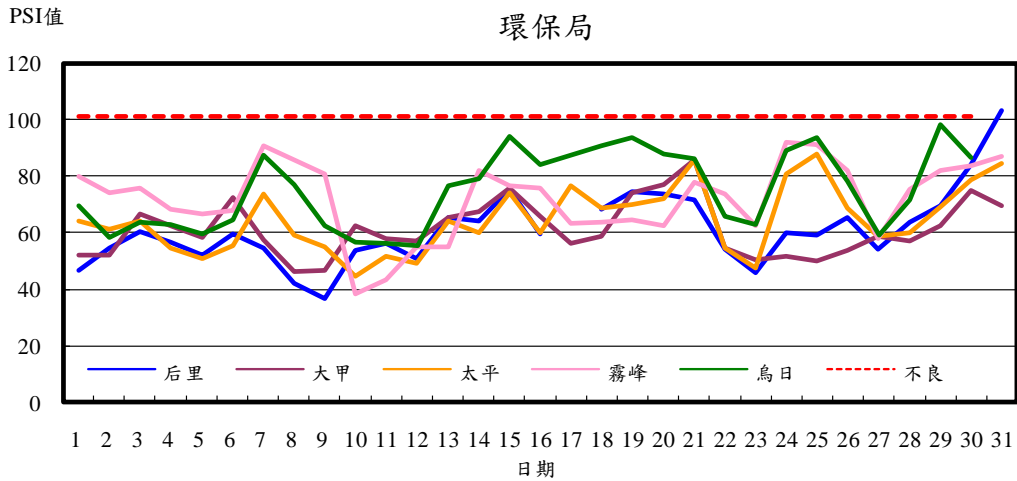


圖2 環保局測站10月PSI值變化趨勢圖

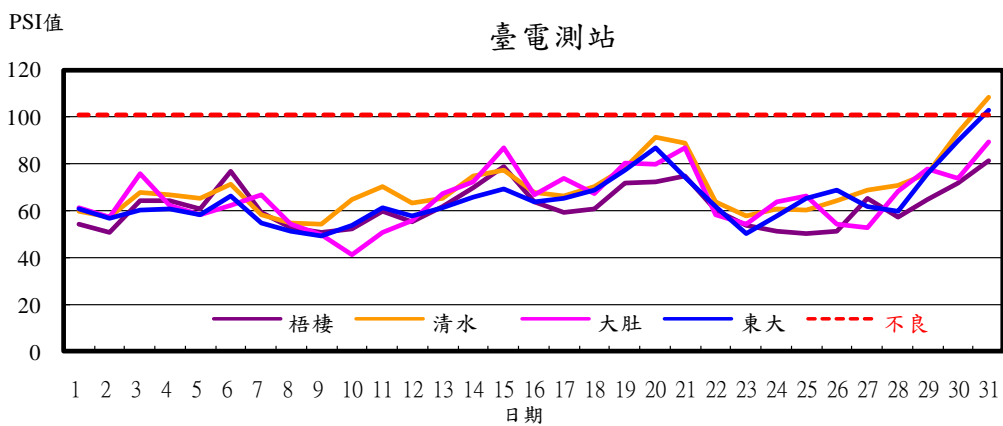


圖3 臺電測站10月PSI值變化趨勢圖

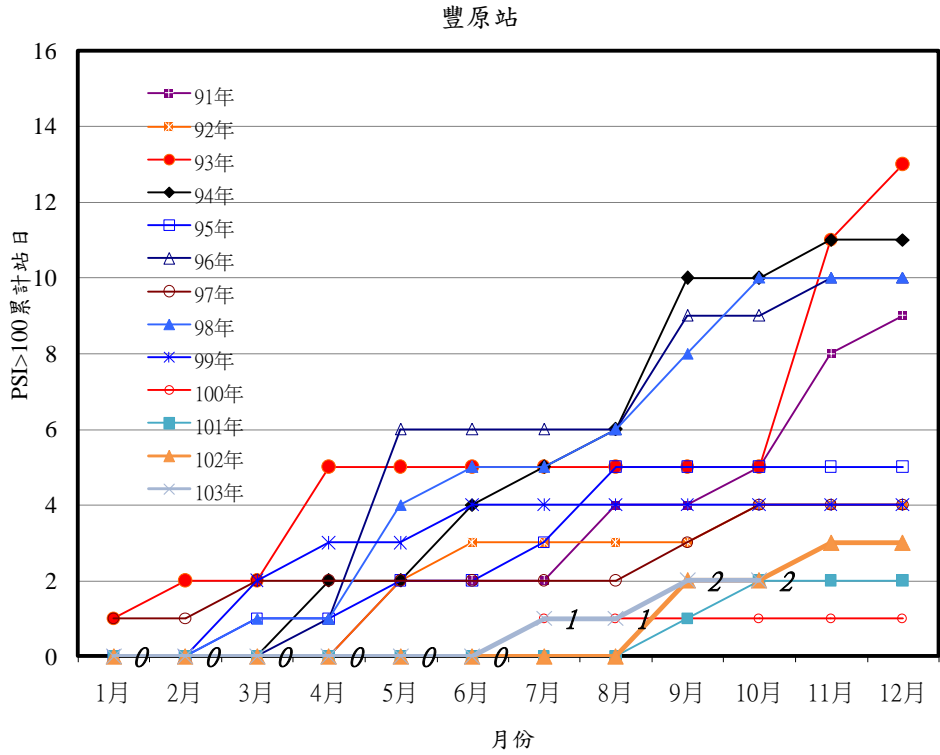


圖4 豐原測站PSI>100日數之逐月累積分佈圖

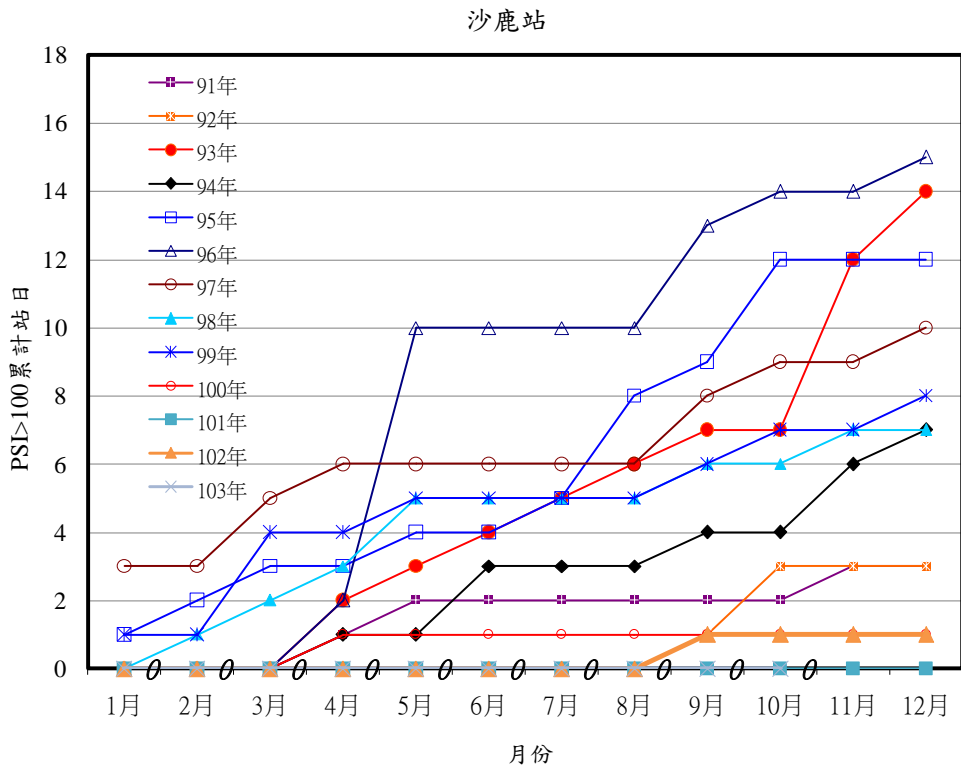


圖5 沙鹿測站PSI>100日數之逐月累積分佈圖



大里站

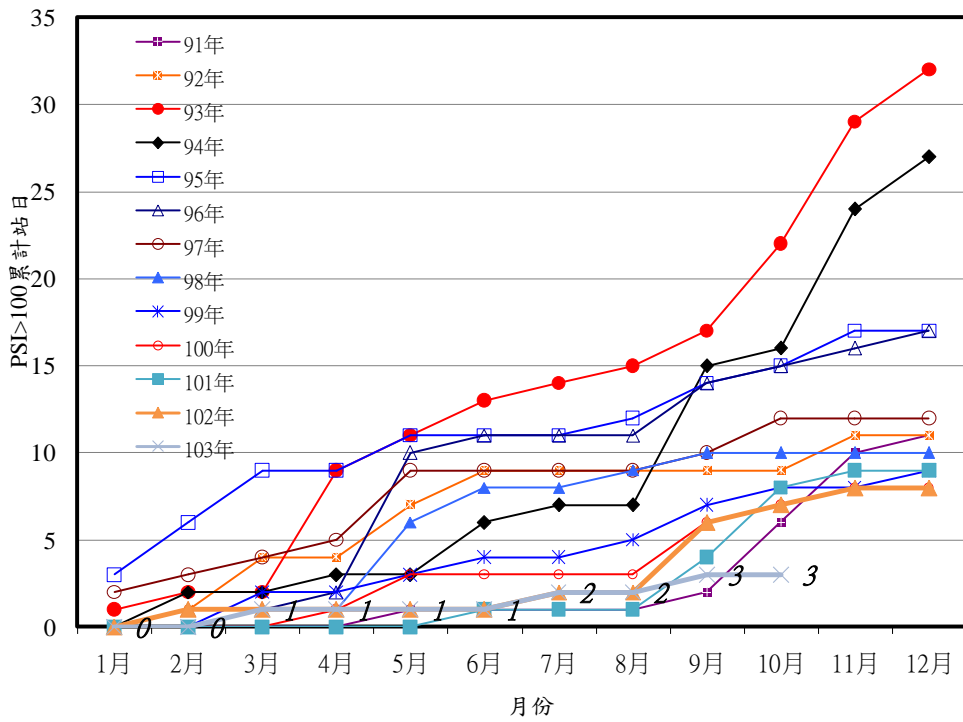


圖6 大里測站PSI>100日數之逐月累積分佈圖

忠明站

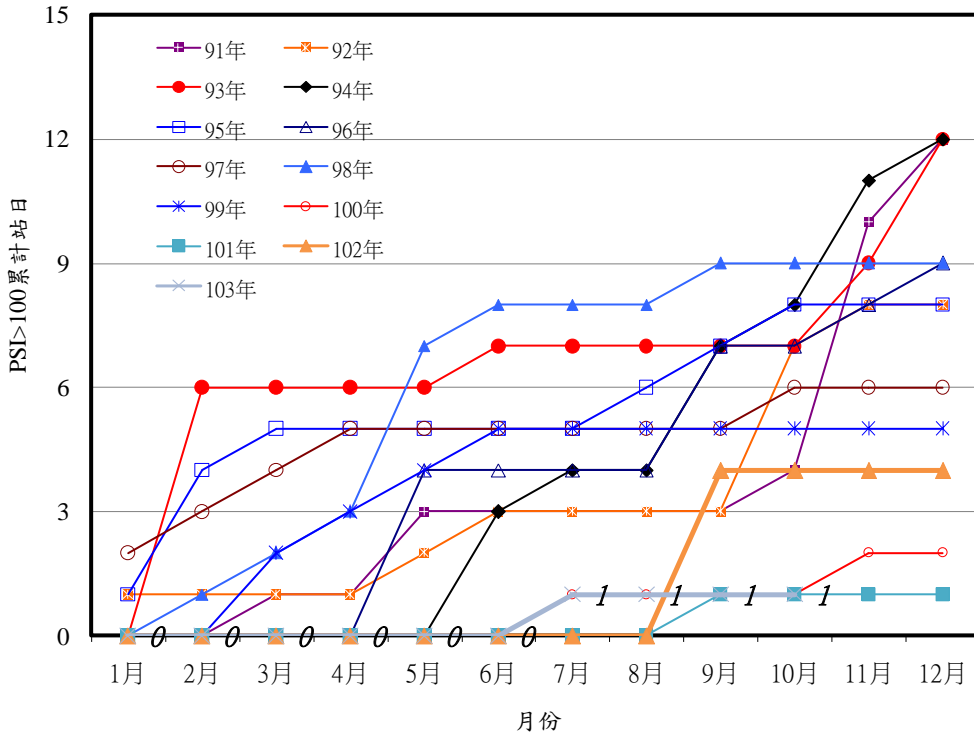


圖7 忠明測站PSI>100日數之逐月累積分佈圖

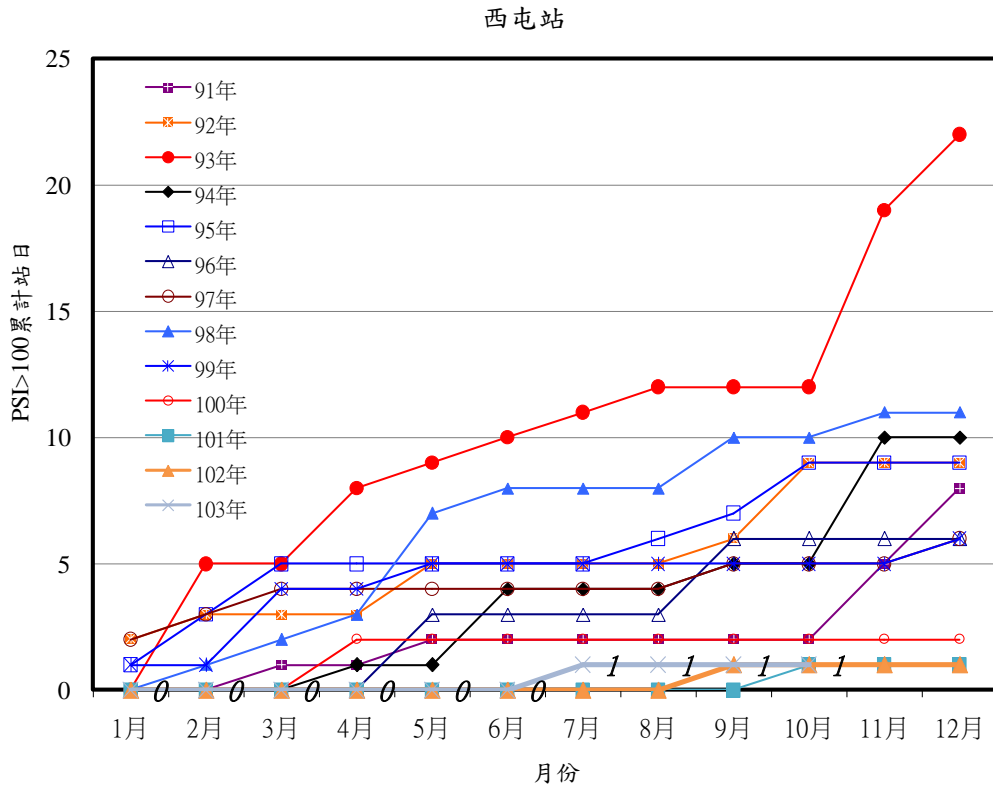


圖8 西屯測站PSI>100日數之逐月累積分佈圖

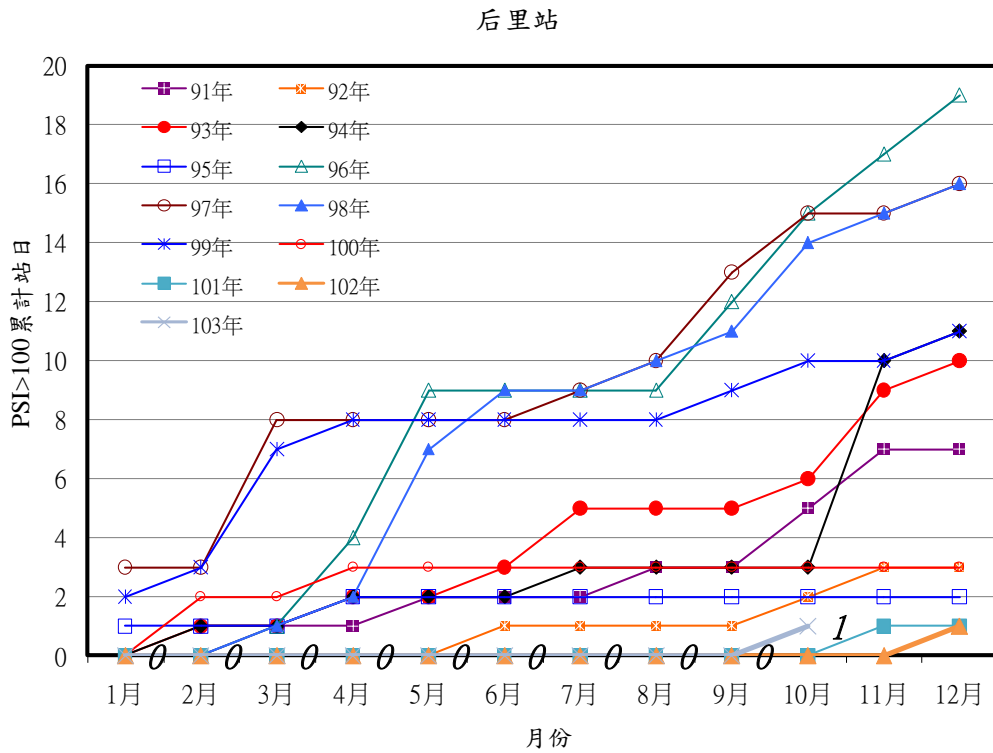


圖9 后里測站PSI>100日數之逐月累積分佈圖

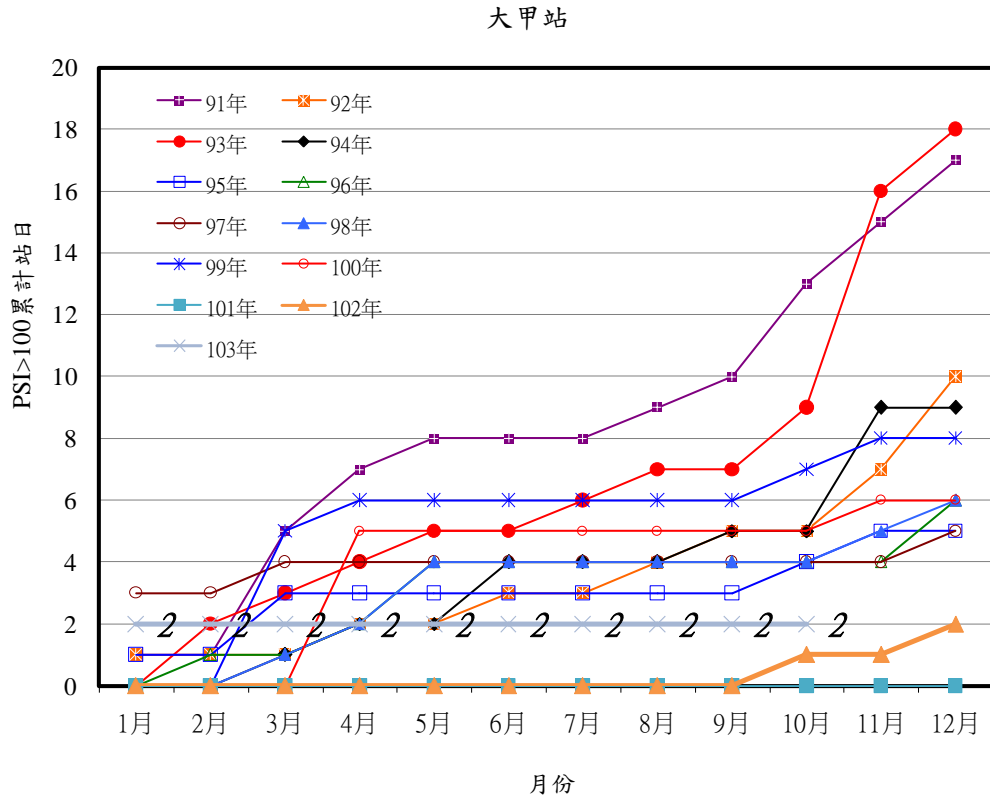


圖10 大甲測站PSI>100日數之逐月累積分佈圖

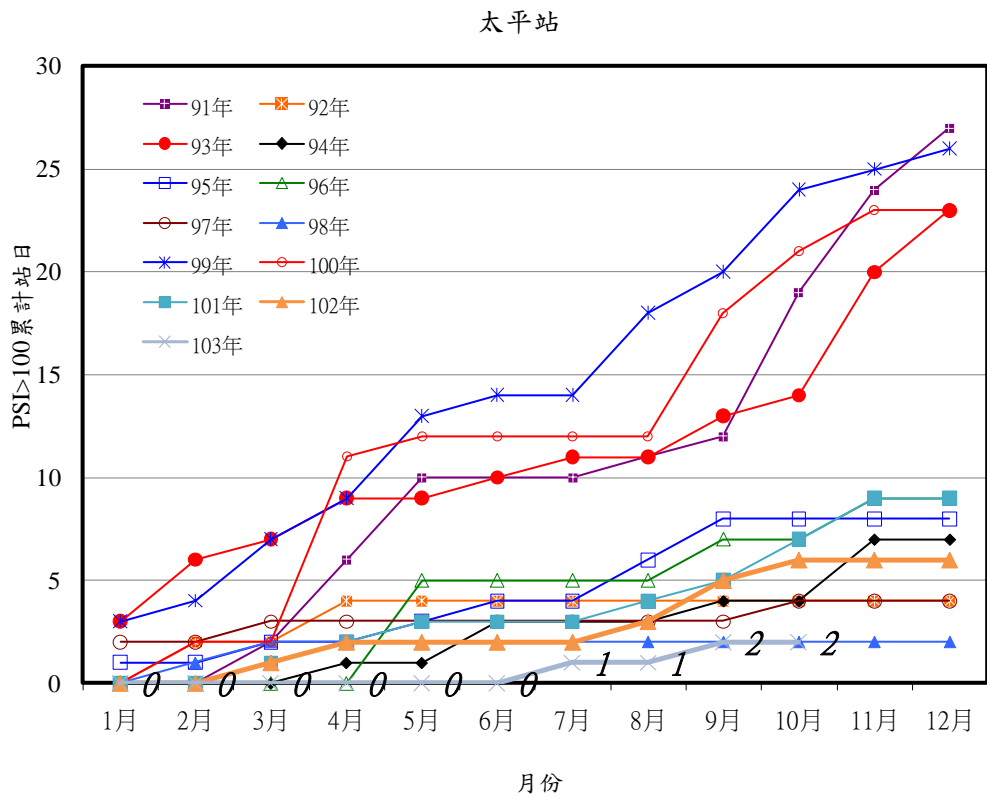


圖11 太平測站PSI>100日數之逐月累積分佈圖

霧峰站

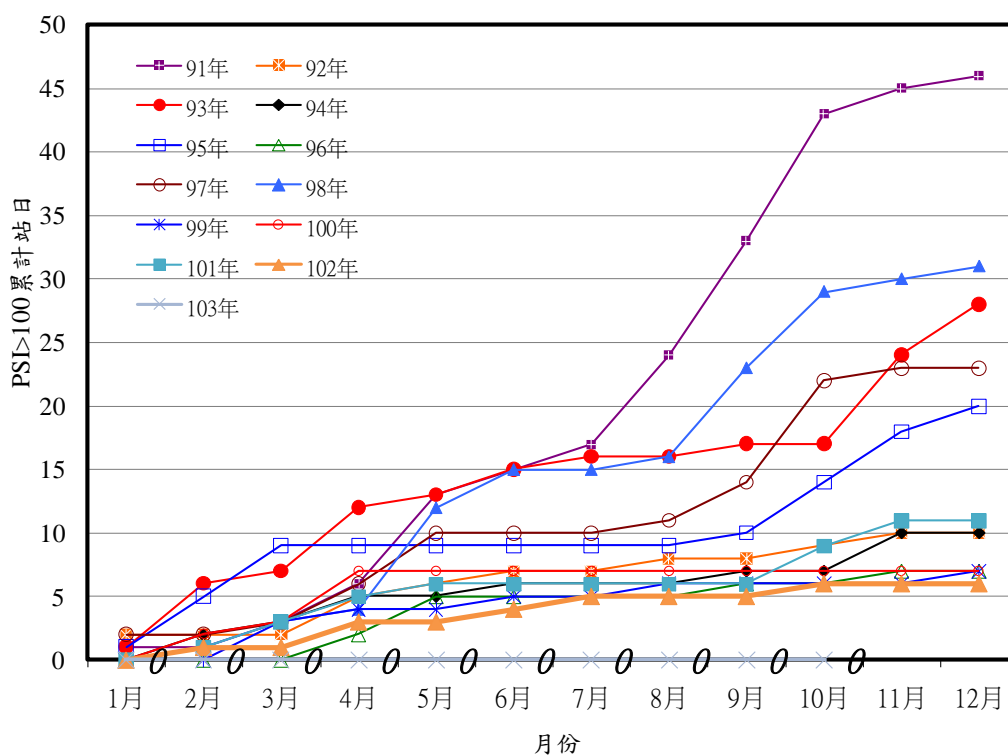


圖12 霧峰測站PSI>100日數之逐月累積分佈圖

烏日站

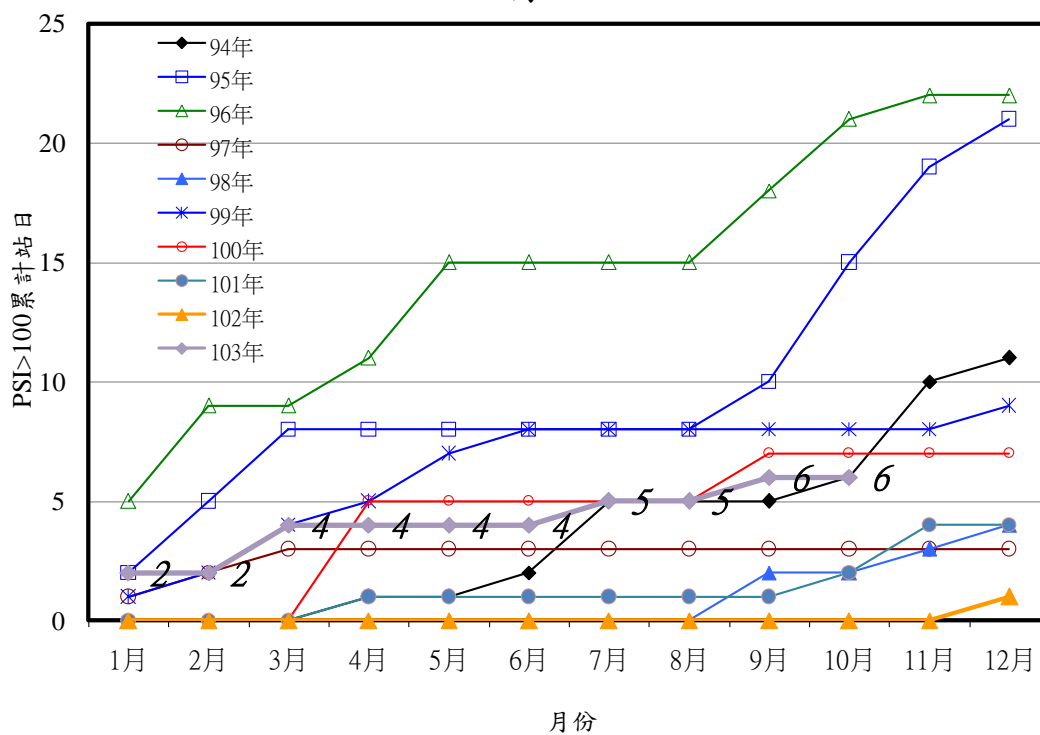


圖13 烏日測站PSI>100日數之逐月累積分佈圖

文山站

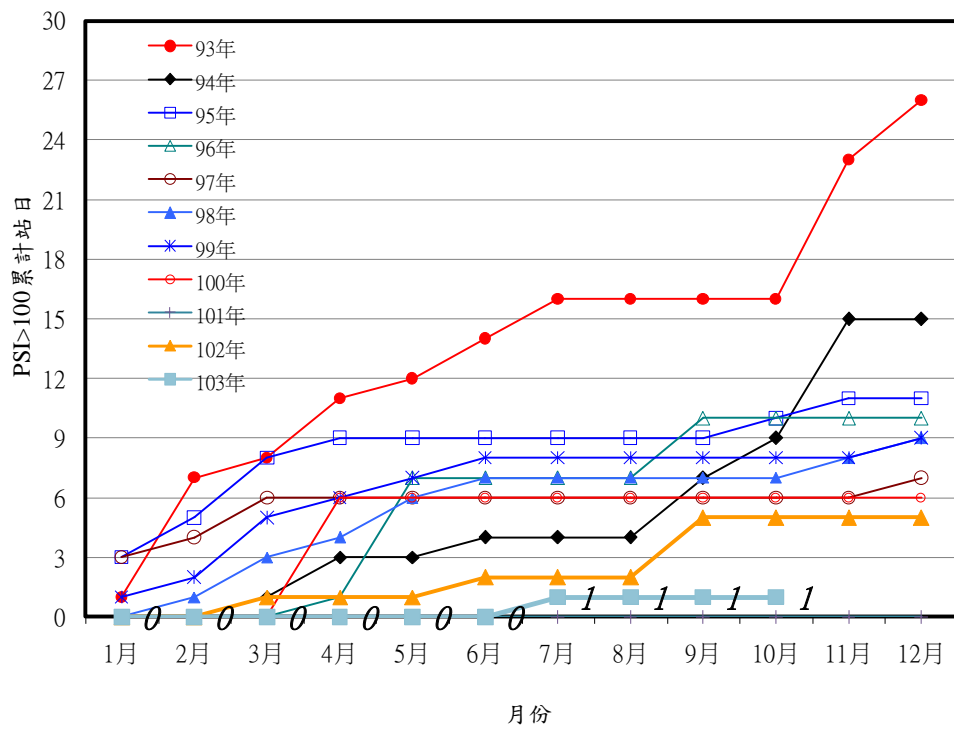


圖14 文山測站PSI>100日數之逐月累積分佈圖

表7 臺中市空氣品質惡化原因分析(PSI>100)

空氣品質惡化日期	測站	PSI值	指標 污染物	原因分析
103.10.31	后里站	103	懸浮微粒	10月31日屬高壓迴流天氣型態，盛行東風，臺灣西部受中央山脈阻隔，風速微弱，污染物不易擴散，造成部份測站懸浮微粒測值偏高。
103.10.31	清水站	108	懸浮微粒	
103.10.31	東大站	103	懸浮微粒	

(初步統計，未經驗證，僅供參考)