

臺中市103年6月份空氣品質分析

- 一、臺中市轄內各測站(環保署、環保局、臺電)本月每日空氣品質指標(PSI)如表1~表3所示，趨勢圖如圖1~圖3所示。本月環保署測站、環保局測站及臺電測站空氣品質不良百分率均為0%。
- 二、臺中市轄內15座測站(環保署、環保局、臺電)，環保署豐原、沙鹿、大里、忠明、西屯五座測站，共有0站日；環保局大甲、太平、霧峰、后里、烏日、文山六座測站，共有0站日；臺電清水、梧棲、大肚、東大四座測站，共有0站日。統計資料如表4~表6所示。
- 三、103年環保署各測站至6月30日止，PSI>100累計站日與歷年比較結果說明如下：
 - 1.豐原站累計站日為0個站日，與去年同期相同，如圖4所示。
 - 2.沙鹿站累計站日為0個站日，與去年同期相同，如圖5所示。
 - 3.大里站累計站日為1個站日，與去年同期相同，如圖6所示。
 - 4.忠明站累計站日為0個站日，與去年同期相同，如圖7所示。
 - 5.西屯站累計站日為0個站日，與去年同期相同，如圖8所示。

四、103年環保局各測站至6月30日止，PSI>100累計站日與歷年比較結果說明如下：

- 1.后里站累計站日為0個站日，與去年同期相同，如圖9所示。
- 2.大甲站累計站日為2個站日，較去年同期增加2站日，如圖10所示。
- 3.太平站累計站日為0個站日，與去年同期減少2站日，如圖11所示。
- 4.霧峰站累計站日為0個站日，與去年同期減少4站日，如圖12所示。
- 5.烏日站累計站日為4個站日，與去年同期增加4站日，如圖13所示。
- 6.文山站累計站日為0個站日，與去年同期減少2站日，如圖14所示。

五、環保署測站本月PSI最大為90，指標污染物為臭氧，發生於6月13日之大里測站。環保局測站本月PSI最大為86，指標污染物為臭氧，發生於6月13日之太平測站。臺電測站本月PSI最大為75，指標污染物為臭氧，發生6月13日之大肚測站。

六、臺中市各測站PSI>100 之日期與空氣品質不良原因分析如表7所示。

表1 環保署測站103年6月份PSI狀況

日期	豐原		沙鹿		大里		忠明		西屯	
	PSI	污染物	PSI	污染物	PSI	污染物	PSI	污染物	PSI	污染物
103年6月01日	56	O3	38	PM10	54	PM10	46	O3	44	O3
103年6月02日	37	PM10	26	O3	34	PM10	31	O3	29	O3
103年6月03日	32	O3	21	O3	29	PM10	19	O3	9	O3
103年6月04日	70	O3	47	O3	60	O3	63	O3	58	O3
103年6月05日	45	O3	41	O3	43	O3	42	O3	42	O3
103年6月06日	64	O3	52	O3	56	O3	59	O3	53	O3
103年6月07日	45	O3	40	O3	44	O3	42	O3	40	O3
103年6月08日	45	O3	47	O3	50	O3	44	O3	42	O3
103年6月09日	43	O3	36	O3	51	O3	45	O3	43	O3
103年6月10日	42	O3	35	O3	49	O3	24	O3	42	O3
103年6月11日	42	O3	38	O3	51	O3	45	O3	44	O3
103年6月12日	60	O3	53	O3	77	O3	68	O3	64	O3
103年6月13日	78	O3	74	O3	90	O3	71	O3	70	O3
103年6月14日	62	O3	54	PM10	53	O3	46	PM10	51	PM10
103年6月15日	43	PM10	50	PM10	57	O3	49	O3	50	PM10
103年6月16日	49	O3	46	O3	48	O3	46	O3	46	O3
103年6月17日	36	PM10	27	O3	32	O3	31	O3	37	PM10
103年6月18日	50	PM10	30	PM10	36	PM10	32	O3	45	PM10
103年6月19日	47	PM10	29	PM10	42	O3	36	O3	46	PM10
103年6月20日	32	PM10	32	O3	39	PM10	36	PM10	50	PM10
103年6月21日	41	PM10	39	O3	40	O3	41	O3	42	O3
103年6月22日	48	PM10	34	O3	44	PM10	42	O3	41	PM10
103年6月23日	39	O3	38	O3	45	O3	39	O3	41	PM10
103年6月24日	45	O3	44	O3	45	O3	41	O3	41	O3
103年6月25日	41	PM10	35	O3	41	O3	34	O3	35	PM10
103年6月26日	37	O3	35	PM10	37	PM10	37	O3	37	PM10
103年6月27日	45	PM10	38	PM10	50	PM10	34	PM10	35	PM10
103年6月28日	51	PM10	48	PM10	61	O3	49	PM10	50	PM10
103年6月29日	57	O3	50	O3	64	O3	60	O3	59	O3
103年6月30日	49	O3	48	O3	53	O3	50	O3	49	O3

資料來源：環保署空氣品質監測資料庫(初步統計，未經驗證，僅供參考)。

表2 環保局測站103年6月份PSI狀況

日期	大甲		太平		霧峰		烏日		后里		文山	
	PSI	污染物	PSI	污染物	PSI	污染物	PSI	污染物	PSI	污染物	PSI	污染物
103年6月01日	50	PM10	48	O3	35	O3	51	PM10	42	O3	54	PM10
103年6月02日	35	PM10	30	PM10	20	O3	38	PM10	32	O3	45	PM10
103年6月03日	34	PM10	30	PM10	16	PM10	31	PM10	23	O3	38	PM10
103年6月04日	46	PM10	55	O3	37	O3	52	O3	52	O3	57	O3
103年6月05日	50	PM10	41	PM10	29	PM10	34	PM10	44	O3	51	PM10
103年6月06日	43	O3	59	O3	31	PM10	52	O3	63	O3	49	O3
103年6月07日	34	PM10	44	O3	32	PM10	39	O3	42	O3	39	O3
103年6月08日	33	O3	53	O3	38	PM10	41	O3	34	O3	43	O3
103年6月09日	43	PM10	50	O3	46	PM10	43	O3	35	O3	48	PM10
103年6月10日	39	PM10	48	O3	37	PM10	42	O3	35	O3	52	O3
103年6月11日	39	PM10	47	O3	38	O3	45	O3	33	O3	42	O3
103年6月12日	58	PM10	79	O3	58	PM10	71	O3	58	O3	61	O3
103年6月13日	64	PM10	86	O3	56	O3	71	O3	74	O3	66	O3
103年6月14日	38	O3	56	PM10	52	PM10	48	PM10	56	O3	55	PM10
103年6月15日	21	O3	62	O3	52	PM10	44	O3	41	PM10	57	PM10
103年6月16日	28	O3	50	O3	48	PM10	45	PM10	41	O3	48	O3
103年6月17日	43	PM10	39	PM10	33	PM10	30	PM10	34	O3	37	PM10
103年6月18日	46	PM10	44	PM10	53	O3	33	PM10	35	O3	52	PM10
103年6月19日	44	PM10	47	PM10	62	O3	37	PM10	34	O3	45	PM10
103年6月20日	45	PM10	46	PM10	42	PM10	36	PM10	31	O3	47	PM10
103年6月21日	43	PM10	47	PM10	45	PM10	36	PM10	39	O3	45	PM10
103年6月22日	41	PM10	45	PM10	47	PM10	38	O3	38	O3	45	O3
103年6月23日	45	PM10	47	PM10	46	PM10	40	PM10	43	O3	48	PM10
103年6月24日	45	PM10	47	PM10	41	PM10	37	O3	39	O3	46	PM10
103年6月25日	46	PM10	47	PM10	40	PM10	40	PM10	38	O3	42	PM10
103年6月26日	48	PM10	45	PM10	42	PM10	38	PM10	46	O3	48	PM10
103年6月27日	52	PM10	54	PM10	52	PM10	47	PM10	38	O3	50	PM10
103年6月28日	52	PM10	55	O3	57	PM10	52	PM10	50	PM10	54	PM10
103年6月29日	51	PM10	63	O3	50	PM10	53	O3	44	O3	60	O3
103年6月30日	46	PM10	58	O3	40	O3	45	O3	52	O3	47	O3

(初步統計，未經驗證，僅供參考)

表3 臺電測站103年6月份PSI狀況

日期	梧棲		清水		大肚		東大	
	PSI	污染物	PSI	污染物	PSI	污染物	PSI	污染物
103年6月01日	37	O3	57	PM10	40	PM10	36	PM10
103年6月02日	25	PM10	43	PM10	25	O3	30	PM10
103年6月03日	22	O3	37	PM10	28	PM10	27	PM10
103年6月04日	41	O3	52	PM10	53	O3	42	O3
103年6月05日	40	PM10	52	PM10	41	PM10	35	PM10
103年6月06日	46	O3	40	PM10	55	O3	40	O3
103年6月07日	41	O3	39	PM10	38	O3	29	O3
103年6月08日	47	O3	39	PM10	45	O3	31	O3
103年6月09日	31	O3	51	PM10	35	O3	30	O3
103年6月10日	28	O3	48	PM10	35	O3	30	O3
103年6月11日	34	O3	50	PM10	39	O3	31	O3
103年6月12日	52	PM10	64	PM10	58	O3	46	O3
103年6月13日	57	O3	68	PM10	75	O3	49	O3
103年6月14日	52	PM10	72	PM10	57	O3	39	PM10
103年6月15日	52	PM10	68	PM10	58	PM10	38	PM10
103年6月16日	50	PM10	55	PM10	51	O3	34	PM10
103年6月17日	32	PM10	45	PM10	30	O3	27	PM10
103年6月18日	36	PM10	51	PM10	34	O3	31	PM10
103年6月19日	36	PM10	51	PM10	38	O3	31	PM10
103年6月20日	49	PM10	51	PM10	35	O3	32	PM10
103年6月21日	46	PM10	50	PM10	44	O3	31	O3
103年6月22日	43	PM10	48	PM10	43	O3	30	O3
103年6月23日	46	PM10	51	PM10	40	O3	31	PM10
103年6月24日	46	PM10	53	PM10	43	O3	30	PM10
103年6月25日	44	PM10	51	PM10	36	PM10	31	PM10
103年6月26日	49	PM10	53	PM10	31	PM10	33	PM10
103年6月27日	54	PM10	57	PM10	40	PM10	34	PM10
103年6月28日	52	PM10	60	PM10	50	PM10	39	PM10
103年6月29日	53	PM10	58	PM10	46	O3	39	O3
103年6月30日	47	PM10	55	PM10	41	PM10	43	O3

(初步統計，未經驗證，僅供參考)

表4 環保署一般測站不良日數統計表

測站	6月不良站日數			累計站日數			不良百分率
	粒狀物	臭氧	合計	粒狀物	臭氧	合計	
豐原	0	0	0	0	0	0	0%
沙鹿	0	0	0	0	0	0	0%
大里	0	0	0	1	0	1	0.55%
忠明	0	0	0	0	0	0	0%
西屯	0	0	0	0	0	0	0%
合計	0	0	0	1	0	1	0.11%

※不良百分率＝空氣品質不良累計日數 / 103年目前累計日數

表5 環保局一般測站不良日數統計表

測站	6月不良站日數			累計站日數			不良百分率
	粒狀物	臭氧	合計	粒狀物	臭氧	合計	
大甲	0	0	0	2	0	2	1.10%
太平	0	0	0	0	0	0	0%
霧峰	0	0	0	0	0	0	0%
烏日	0	0	0	4	0	4	2.21%
后里	0	0	0	0	0	0	0%
文山	0	0	0	0	0	0	0%
合計	0	0	0	6	0	6	0.57%

※不良百分率＝空氣品質不良累計日數 / 103年目前累計日數

表6 臺電測站不良日數統計表

測站	6月不良站日數			累計站日數			不良百分率
	粒狀物	臭氧	合計	粒狀物	臭氧	合計	
梧棲	0	0	0	2	0	2	1.10%
清水	0	0	0	2	0	2	1.10%
大肚	0	0	0	0	0	0	0%
東大	0	0	0	0	0	0	0%
合計	0	0	0	4	0	4	0.55%

※不良百分率＝空氣品質不良累計日數 / 103年目前累計日數

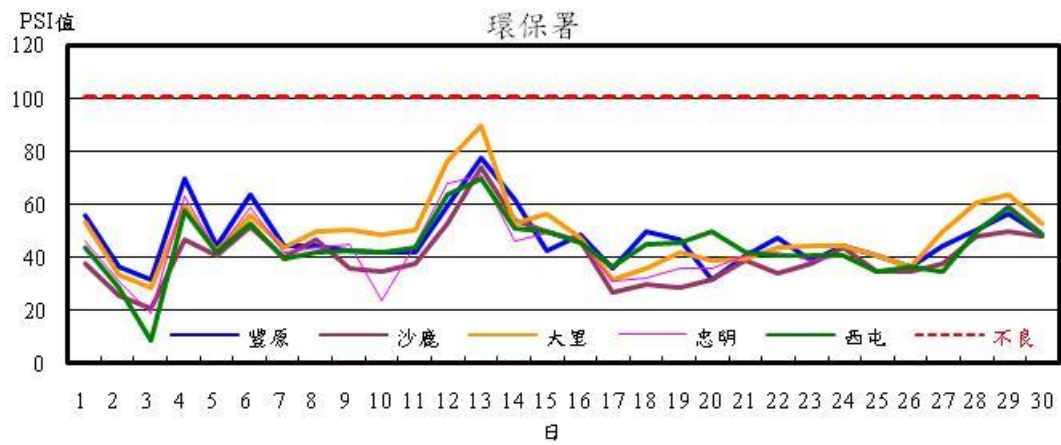


圖1 環保署測站6月PSI值變化趨勢圖

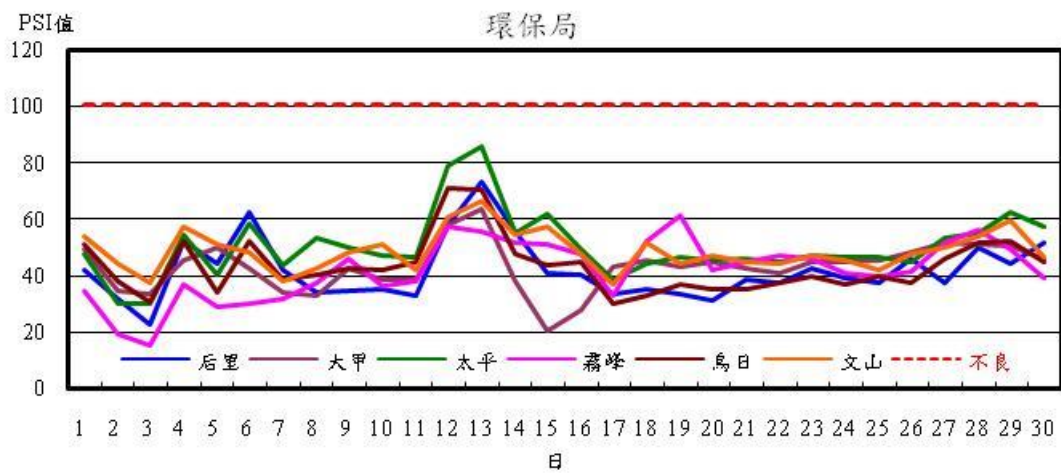


圖2 環保局測站6月PSI值變化趨勢圖

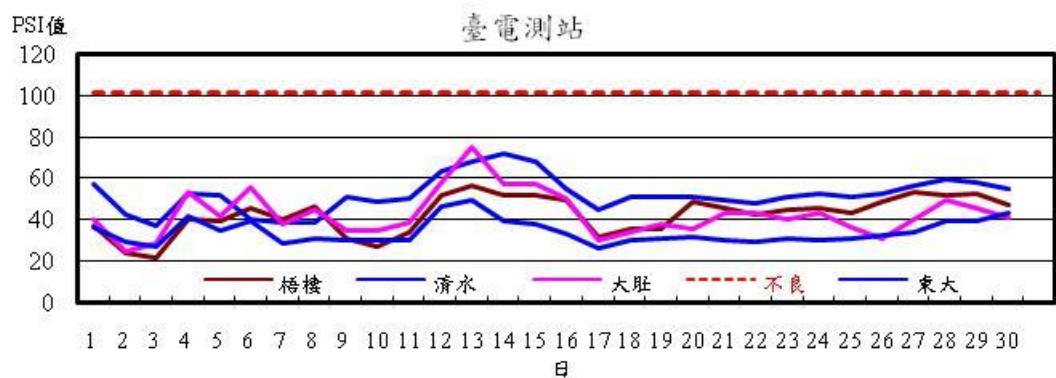


圖3 臺電測站6月PSI值變化趨勢圖

豐原站

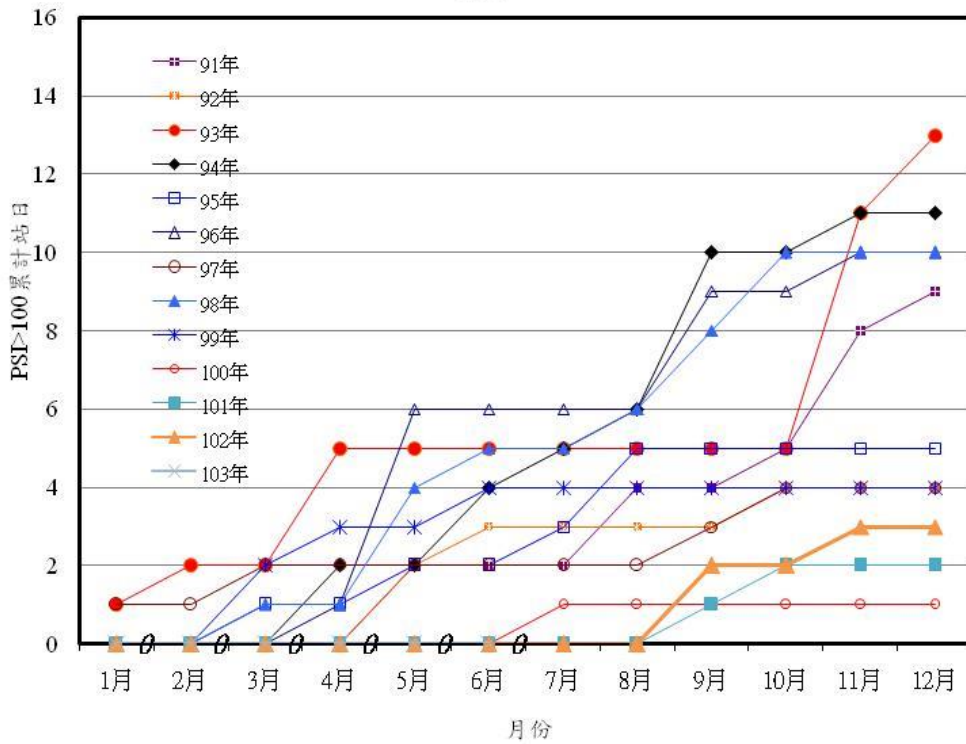


圖4 豐原測站PSI>100日數之逐月累積分佈圖

沙鹿站

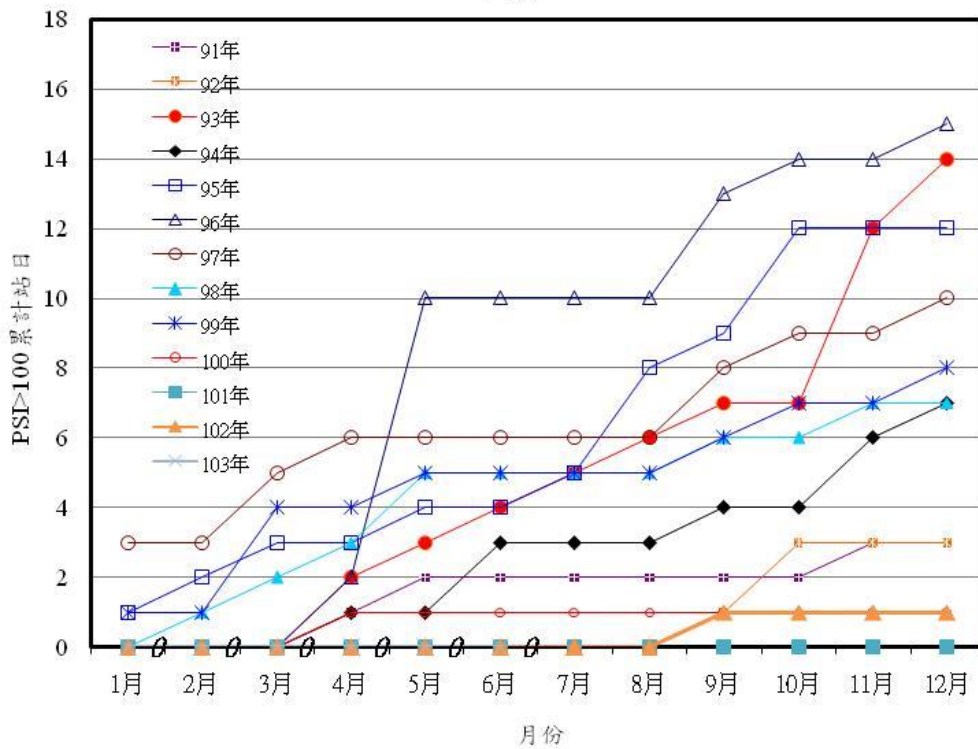


圖5 沙鹿測站PSI>100日數之逐月累積分佈圖

大里站

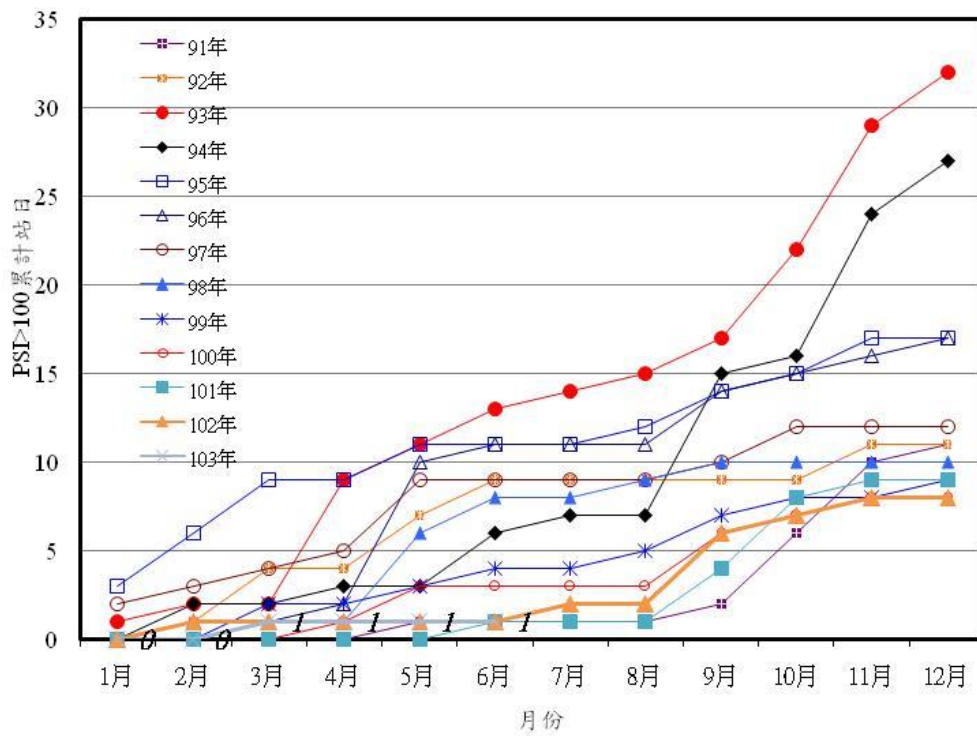


圖6 大里測站PSI>100日數之逐月累積分佈圖

忠明站

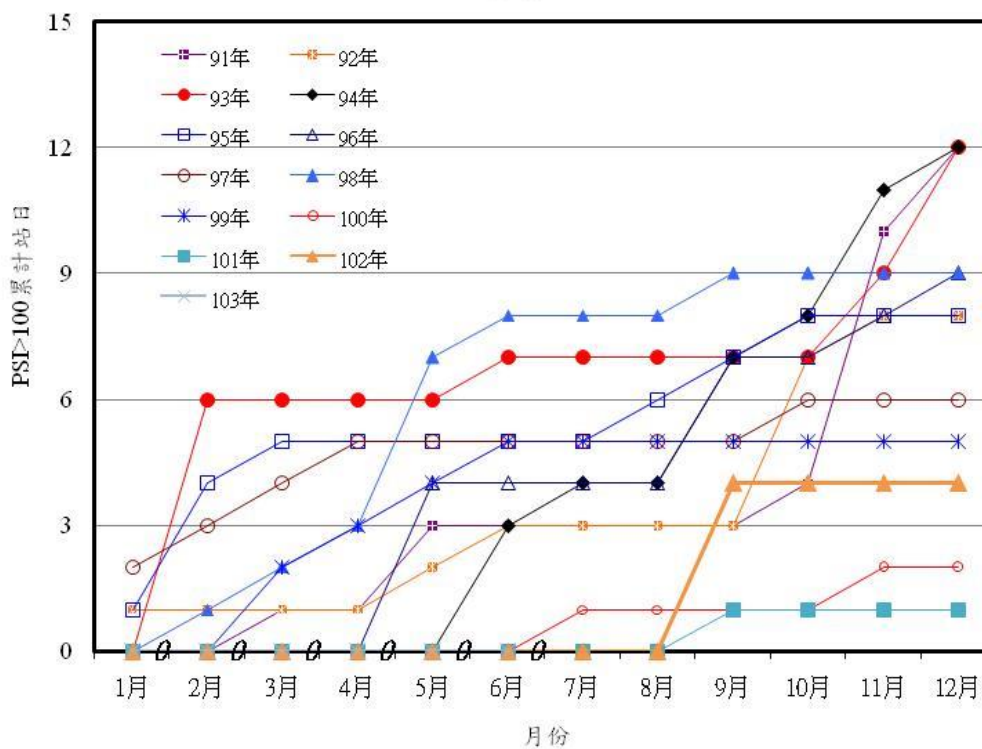


圖7 忠明測站PSI>100日數之逐月累積分佈圖

西屯站

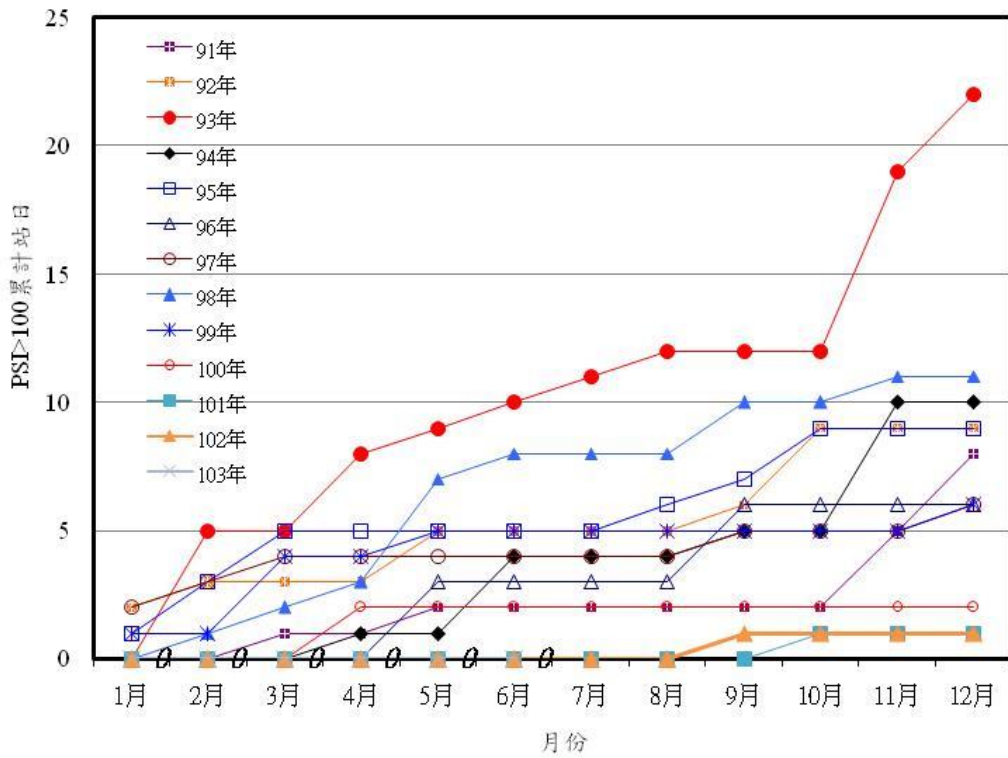


圖8 西屯測站PSI>100日數之逐月累積分佈圖

后里站

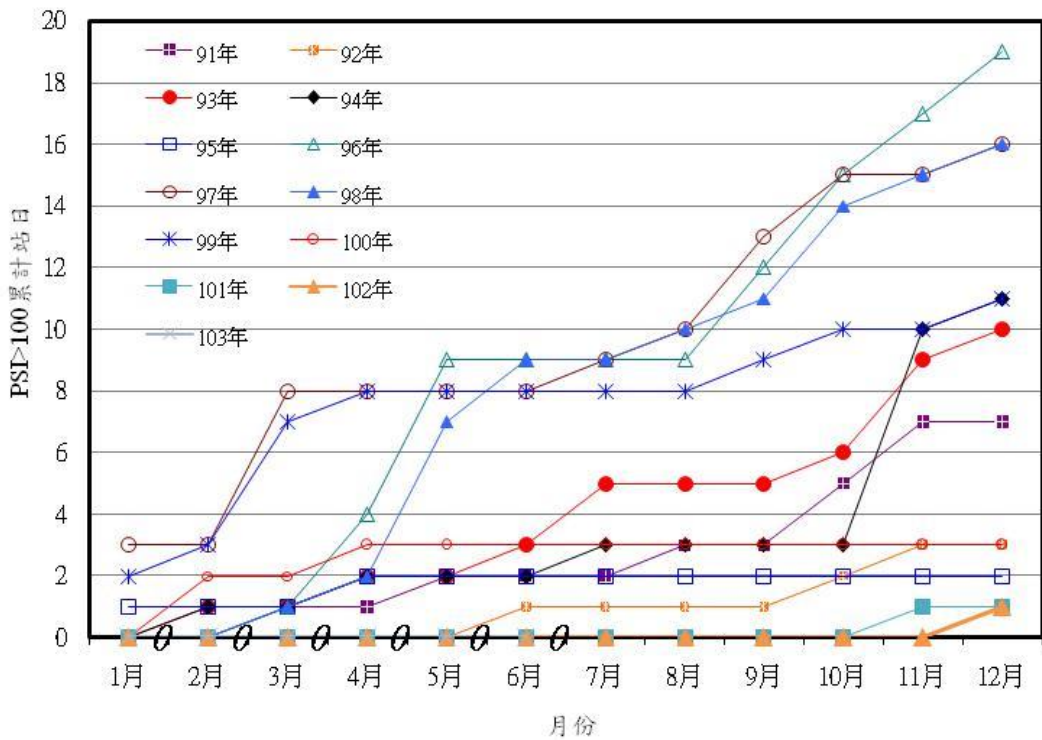


圖9 后里測站PSI>100日數之逐月累積分佈圖

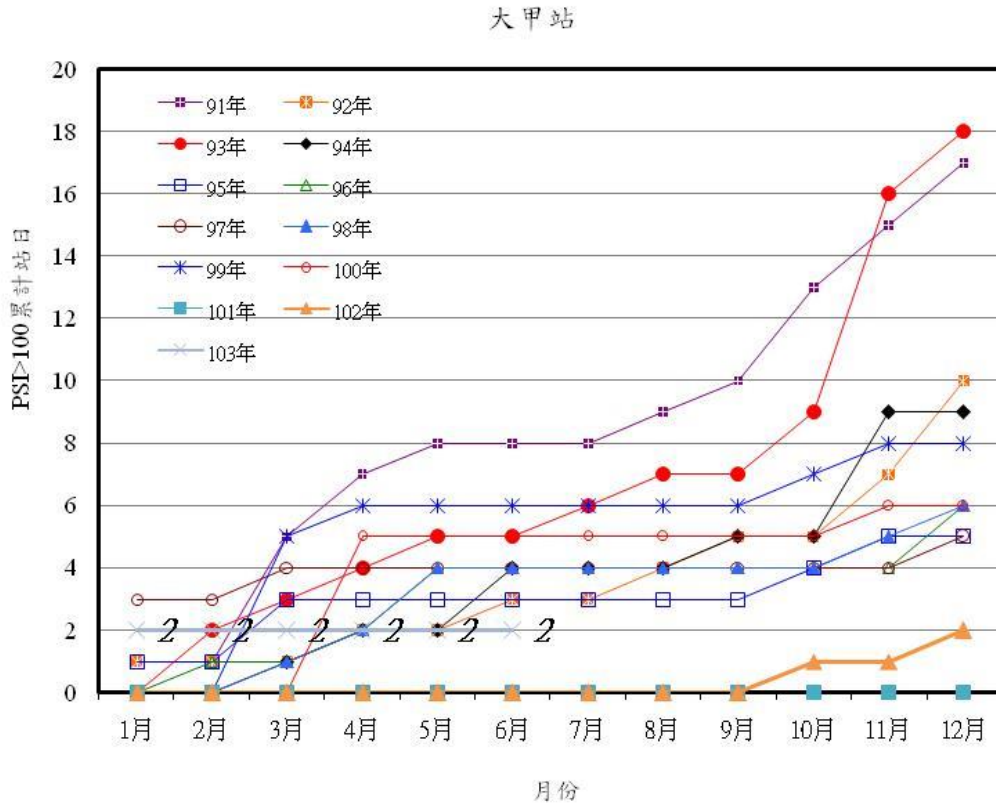


圖10 大甲測站PSI>100日數之逐月累積分佈圖

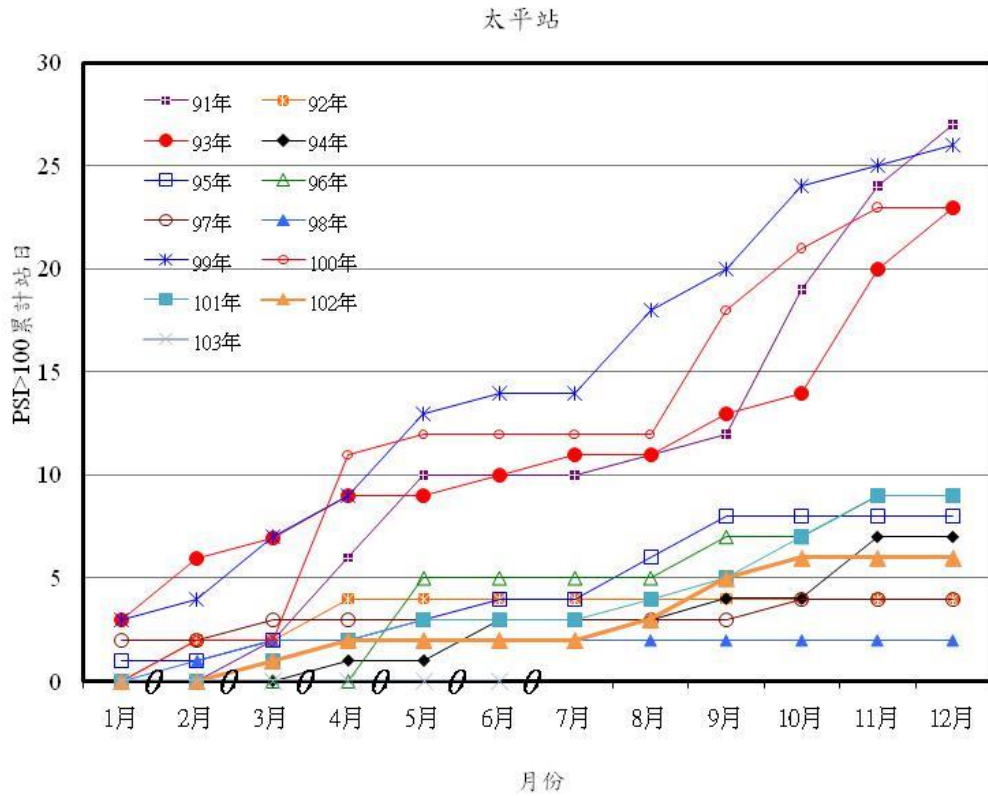


圖11 太平測站PSI>100日數之逐月累積分佈圖

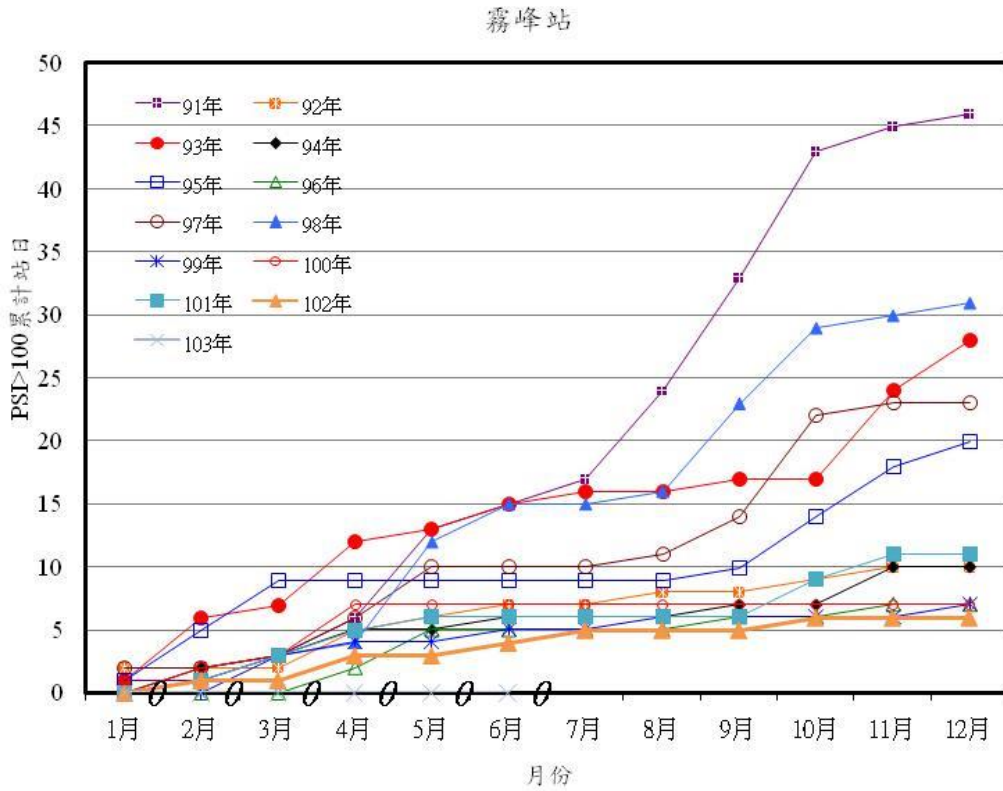


圖12 霧峰測站PSI>100日數之逐月累積分佈圖

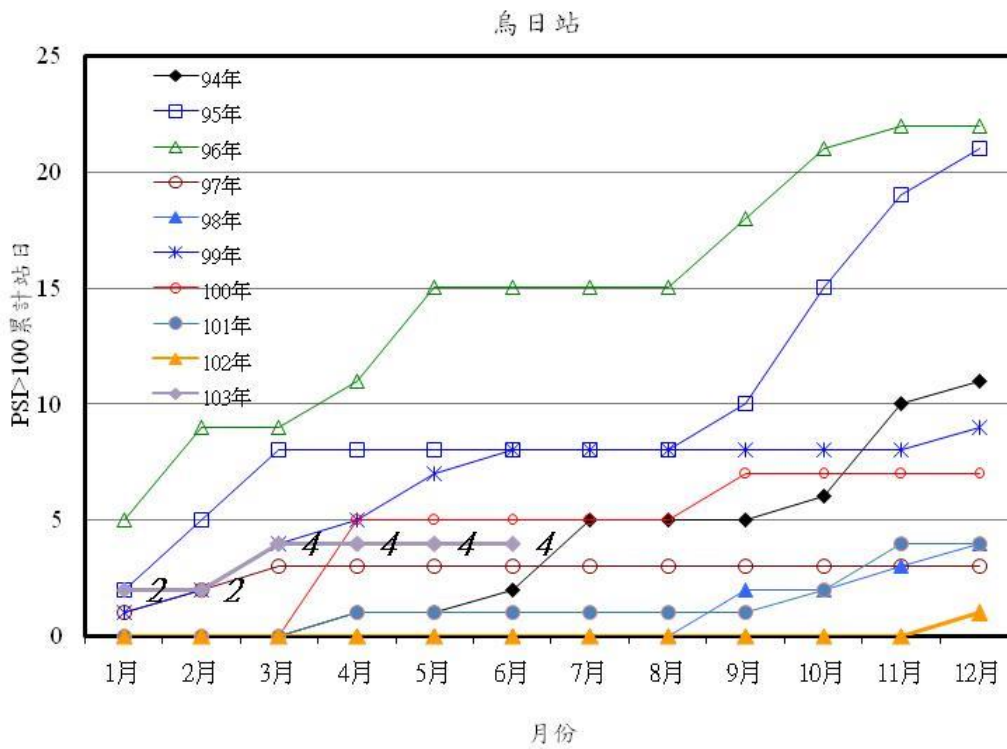


圖13 烏日測站PSI>100日數之逐月累積分佈圖

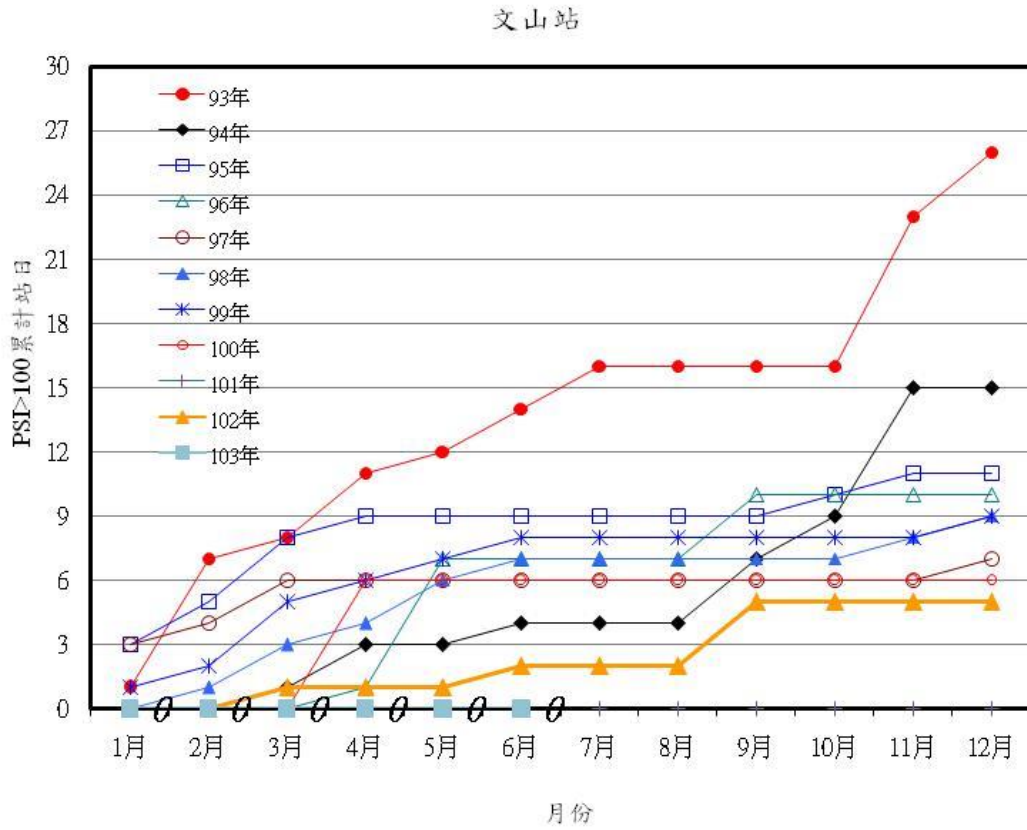


圖14 文山測站PSI>100日數之逐月累積分佈圖

表7 臺中市空氣品質惡化原因分析(PSI>100)

空氣品質惡化日期	測站	PSI值	指標 污染物	原因分析
				本月測站PSI均無大於100

(初步統計，未經驗證，僅供參考)