

臺中市102年7月份空氣品質分析

- 一、臺中市轄內各測站(環保署、環保局、臺電)本月每日空氣品質指標(PSI)如表1~表3所示，趨勢圖如圖1~圖3所示。本月環保署測站空氣品質不良百分率為0.65%、環保局測站為0.54%，臺電測站為0%。
- 二、臺中市轄內14座測站(環保署、環保局、臺電)，環保署豐原、沙鹿、大里、忠明、西屯五座測站，本月PSI >100之事件日共有1站日；環保局大甲、太平、霧峰、后里、烏日、文山六座測站，PSI >100之事件日共有1站日；臺電清水、梧棲、大肚三座測站，本月無PSI >100之事件日。統計資料如表4~表6所示。
- 三、102年環保署各測站至7月31日止，PSI >100累計站日與歷年比較結果說明如下：
 - 1.豐原站累計站日為0個站日，與去年同期相同，如圖4所示。
 - 2.沙鹿站累計站日為0個站日，與去年同期相同，如圖5所示。
 - 3.大里站累計站日為2個站日，與去年同期增加1站日，如圖6所示。
 - 4.忠明站累計站日為0個站日，與去年同期相同，如圖7所示。
 - 5.西屯站累計站日為0個站日，與去年同期相同，如圖8所示。

四、102年環保局各測站至7月31日止，PSI>100累計站日與歷年比較結果說明如下：

- 1.后里站累計站日為0個站日，與去年同期相同，如圖9所示。
- 2.大甲站累計站日為0個站日，與去年同期相同，如圖10所示。
- 3.太平站累計站日為2個站日，較去年同期減少1站日，如圖11所示。
- 4.霧峰站累計站日為5個站日，較去年同期減少1站日，如圖12所示。
- 5.烏日站累計站日為0個站日，較去年同期減少1站日，如圖13所示。
- 6.文山站累計站日為2個站日，較去年同期增加2站日，如圖14所示。

五、環保署測站本月PSI最大為110，指標污染物為臭氧，發生於7月19日之大里測站。環保局測站本月PSI最大為104，指標污染物為臭氧，發生於7月20日之霧峰測站。臺電測站本月PSI最大為95，指標污染物為臭氧，發生7月1日之清水測站。

六、臺中市各測站PSI>100 之日期與空氣品質不良原因分析如表7所示。

表1 環保署測站102年7月份PSI狀況

日期	豐原		沙鹿		大里		忠明		西屯	
	PSI	污染物	PSI	污染物	PSI	污染物	PSI	污染物	PSI	污染物
102年7月01日	52	O3, PM10	49	O3	68	O3	52	O3	48	O3, PM10
102年7月02日	92	O3	72	O3	93	O3	89	O3	78	O3
102年7月03日	53	O3	26	O3	41	O3	40	O3	36	O3
102年7月04日	61	O3	36	O3	56	O3	53	O3	44	O3
102年7月05日	35	O3	34	O3	40	O3	40	O3	36	O3
102年7月06日	51	O3	45	O3	47	O3	52	O3	49	O3
102年7月07日	42	O3	37	O3	44	O3	44	O3	40	O3
102年7月08日	57	O3	39	O3	50	O3	52	O3	46	O3
102年7月09日	29	O3	27	O3	29	O3	35	O3	28	O3
102年7月10日	51	O3	42	O3	46	O3	45	O3	43	O3
102年7月11日	42	O3	39	O3	51	O3	47	O3	43	O3
102年7月12日	46	PM10	49	PM10	67	O3	48	PM10	48	PM10
102年7月13日	45	O3	56	O3	48	O3	52	O3	50	O3
102年7月14日	31	O3	40	O3	32	O3	37	O3	37	O3
102年7月15日	56	O3	46	O3	50	O3	49	O3	42	O3
102年7月16日	38	O3	36	O3	32	O3	34	O3	27	O3
102年7月17日	46	O3	39	O3	62	O3	51	O3	44	O3
102年7月18日	63	O3	57	O3	69	O3	88	O3	81	O3
102年7月19日	61	O3	63	O3	110	O3	70	O3	65	O3
102年7月20日	61	O3	55	O3	90	O3	74	O3	64	O3
102年7月21日	54	O3	49	O3	49	O3	51	O3	47	O3
102年7月22日	50	PM10	40	O3, PM10	74	O3	62	O3	53	O3
102年7月23日	82	O3	48	PM10	80	O3	81	O3	61	O3
102年7月24日	70	O3	54	O3	85	O3	79	O3	71	O3
102年7月25日	50	O3	38	O3	42	O3	43	O3	41	O3
102年7月26日	47	O3	53	O3	55	O3	56	O3	53	O3
102年7月27日	59	O3	63	O3	61	O3	59	O3	54	O3
102年7月28日	55	O3	48	O3	54	O3	49	O3	46	O3
102年7月29日	40	O3	31	O3	57	O3	52	O3	43	O3
102年7月30日	55	O3	33	O3	65	O3	43	O3	45	O3
102年7月31日	43	O3	40	O3	49	O3	49	O3	44	O3

1. 資料來源：環保署空氣品質監測資料庫(初步統計，未經驗證，僅供參考)。

表2 環保局測站102年7月份PSI狀況

日期	大甲		太平		霧峰		烏日		后里		文山	
	PSI	污染物	PSI	污染物	PSI	污染物	PSI	污染物	PSI	污染物	PSI	污染物
102年7月01日	43	PM10	47	O3	73	O3	66	O3	55	PM10	59	O3
102年7月02日	60	O3	98	O3	77	O3	89	O3	80	O3	97	O3
102年7月03日	39	PM10	44	O3	46	O3	40	O3	43	O3	44	O3
102年7月04日	33	PM10	56	O3	62	O3	54	O3	43	O3	55	O3
102年7月05日	26	PM10	36	O3	39	O3	39	O3	36	O3	55	O3
102年7月06日	28	O3	49	O3	49	O3	45	O3	47	O3	60	O3
102年7月07日	24	O3	43	O3	47	O3	47	O3	40	O3	48	O3
102年7月08日	27	O3	55	O3	51	O3	43	O3	47	O3	55	O3
102年7月09日	23	PM10	37	O3	35	O3	27	O3	25	PM10	27	O3
102年7月10日	38	O3	48	O3	50	O3	51	O3	44	O3	52	O3
102年7月11日	35	PM10	51	O3	59	O3	50	O3	46	PM10	55	O3
102年7月12日	52	PM10	81	O3	75	O3	62	O3	58	PM10	53	PM10
102年7月13日	53	PM10	77	O3	50	PM10	55	O3	44	PM10	59	O3
102年7月14日	27	PM10	61	O3	33	PM10	32	O3	49	PM10	47	O3
102年7月15日	32	O3	56	O3	55	O3	42	O3	46	PM10	25	PM10
102年7月16日	23	O3	49	O3	41	O3	28	O3	52	PM10	37	O3
102年7月17日	35	PM10	68	O3	85	O3	58	O3	42	PM10	56	O3
102年7月18日	41	PM10	67	O3	70	O3	84	O3	66	O3	89	O3
102年7月19日	48	O3	94	O3	88	O3	81	O3	54	O3	76	O3
102年7月20日	35	O3	87	O3	104	O3	81	O3	54	O3	78	O3
102年7月21日	40	O3	51	O3	57	PM10	49	O3	51	PM10	56	O3
102年7月22日	29	PM10	75	O3	99	O3	56	O3	54	PM10	64	O3
102年7月23日	30	O3	81	O3	72	O3	53	O3	57	O3	66	O3
102年7月24日	42	O3	59	O3	88	O3	82	O3	58	O3	88	O3
102年7月25日	25	O3	31	O3	42	O3	42	O3	40	O3	52	O3
102年7月26日	40	O3	57	O3	52	O3	56	O3	46	O3	68	O3
102年7月27日	45	O3	68	O3	62	O3	60	O3	58	O3	66	O3
102年7月28日	22	O3	70	O3	58	O3	57	O3	45	O3	63	O3
102年7月29日	24	O3	78	O3	72	O3	47	O3	39	PM10	35	O3
102年7月30日	36	O3	82	O3	72	O3	60	O3	50	PM10	60	O3
102年7月31日	43	O3	47	O3	62	O3	0		53	PM10	57	O3

(初步統計，未經驗證，僅供參考)

表3 臺電測站102年7月份PSI狀況

日期	梧棲		清水		大肚	
	PSI	污染物	PSI	污染物	PSI	污染物
102年7月01日	50	PM10	95	O3	46	O3
102年7月02日	66	O3	64	O3	74	O3
102年7月03日	37	PM10	35	PM10	44	O3
102年7月04日	40	PM10	40	PM10	57	O3
102年7月05日	47	PM10	42	PM10	49	O3
102年7月06日	41	PM10	37	PM10	66	O3
102年7月07日	37	PM10	36	PM10	55	O3
102年7月08日	39	PM10	39	PM10	55	O3
102年7月09日	38	PM10	41	PM10	54	O3
102年7月10日	35	PM10	39	PM10	45	O3
102年7月11日	41	O3	47	PM10	54	O3
102年7月12日	54	PM10	60	PM10	32	PM10
102年7月13日	51	PM10	58	PM10	75	O3
102年7月14日	34	O3	39	PM10	52	O3
102年7月15日	33	PM10	38	O3	58	O3
102年7月16日	34	PM10	41	PM10	41	O3
102年7月17日	45	PM10	51	PM10	62	O3
102年7月18日	53	PM10	57	PM10	59	O3
102年7月19日	56	O3	58	PM10	82	O3
102年7月20日	54	PM10	62	PM10	74	O3
102年7月21日	48	PM10	53	PM10	57	O3
102年7月22日	47	PM10	55	PM10	61	O3
102年7月23日	52	PM10	55	PM10	50	PM10
102年7月24日	54	O3	50	O3	72	O3
102年7月25日	36	O3	33	O3	50	O3
102年7月26日	51	O3	45	O3	73	O3
102年7月27日	57	O3	50	O3	83	O3
102年7月28日	46	O3	43	PM10	71	O3
102年7月29日	34	PM10	34	PM10	31	O3
102年7月30日	40	PM10	38	PM10	47	O3
102年7月31日	39	PM10	37	PM10	48	O3

(初步統計，未經驗證，僅供參考)

表4 環保署一般測站不良日數統計表

測站	7月不良站日數			累計站日數			不良百分率
	粒狀物	臭氧	合計	粒狀物	臭氧	合計	
豐原	0	0	0	0	0	0	0.00%
沙鹿	0	0	0	0	0	0	0.00%
大里	0	1	1	1	1	2	0.94%
忠明	0	0	0	0	0	0	0.00%
西屯	0	0	0	0	0	0	0.00%
合計	0	1	1	1	1	2	0.19%

※不良百分率=空氣品質不良累計日數 / 102年目前累計日數

表5 環保局一般測站不良日數統計表

測站	7月不良站日數			累計站日數			不良百分率
	粒狀物	臭氧	合計	粒狀物	臭氧	合計	
大甲	0	0	0	0	0	0	0.00%
太平	0	0	0	0	2	2	0.95%
霧峰	0	1	1	1	4	5	2.36%
烏日	0	0	0	0	1	1	0.47%
后里	0	0	0	0	0	0	0.00%
文山	0	0	0	0	2	2	0.94%
合計	0	1	1	1	9	10	0.79%

※不良百分率=空氣品質不良累計日數 / 102年目前累計日數

表6 臺電測站不良日數統計表

測站	7月不良站日數			累計站日數			不良百分率
	粒狀物	臭氧	合計	粒狀物	臭氧	合計	
梧棲	0	0	0	0	0	0	0.00%
清水	0	0	0	1	0	1	0.47%
大肚	0	0	0	0	0	0	0.00%
合計	0	0	0	1	0	1	0.16%

※不良百分率=空氣品質不良累計日數 / 102年目前累計日數

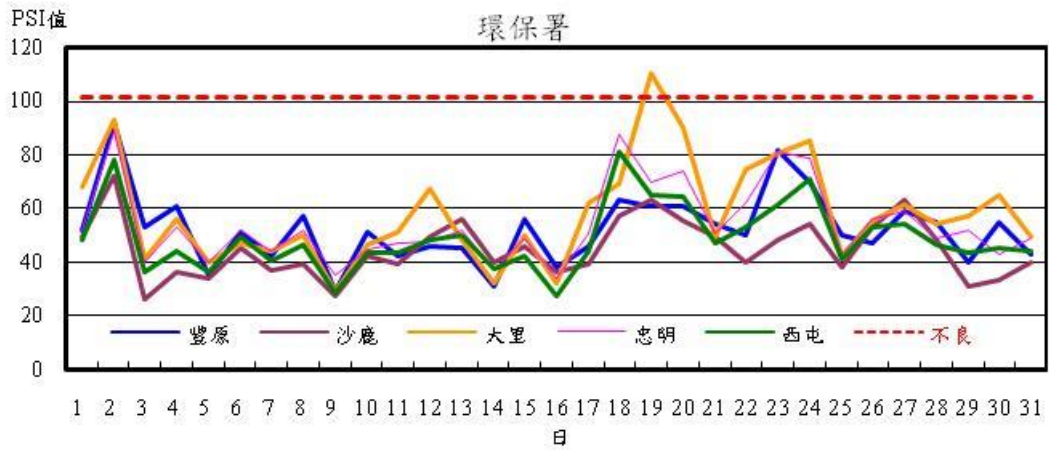


圖1 環保署測站7月PSI值變化趨勢圖

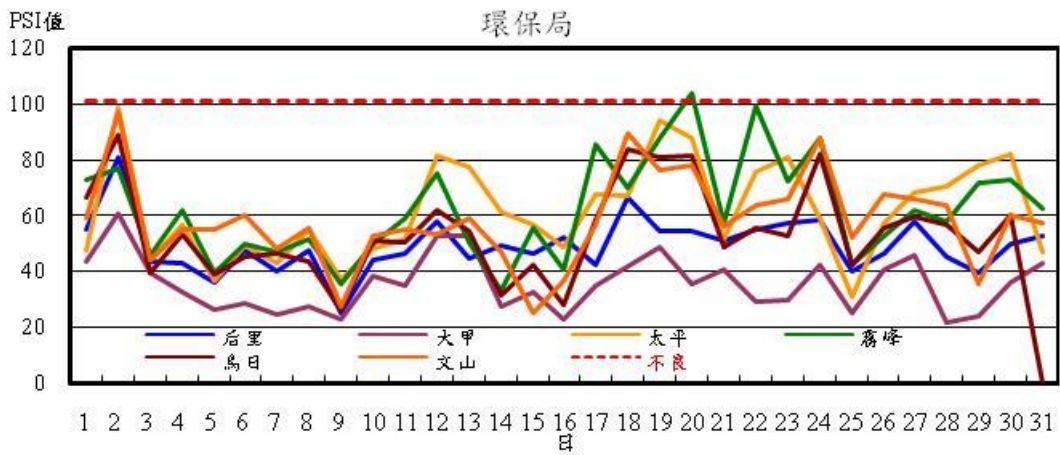


圖2 環保局測站7月PSI值變化趨勢圖

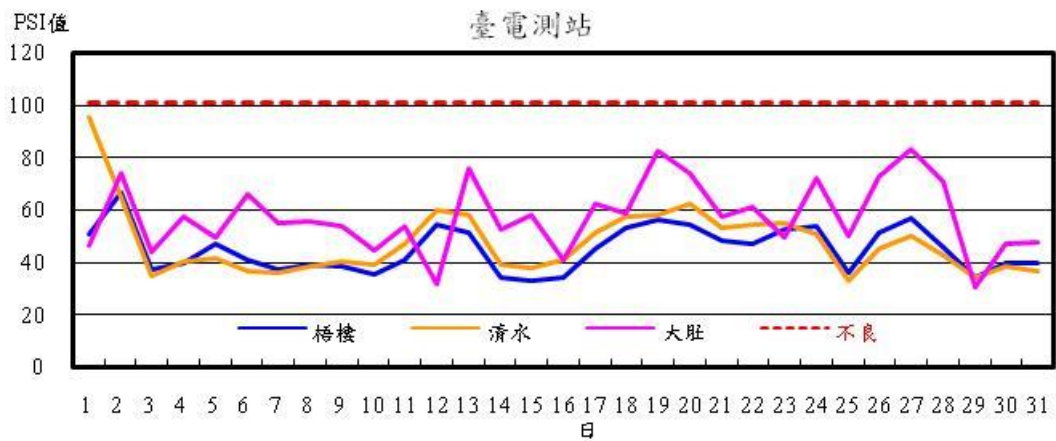


圖3 臺電測站7月PSI值變化趨勢圖

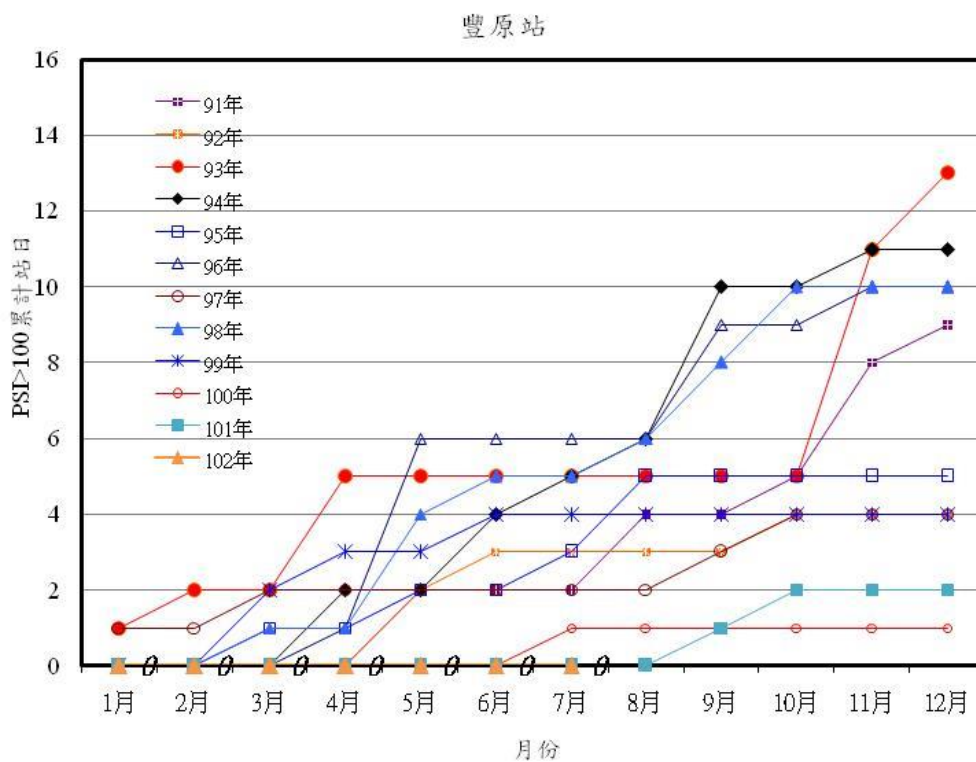


圖4 豐原測站PSI>100日數之逐月累積分佈圖

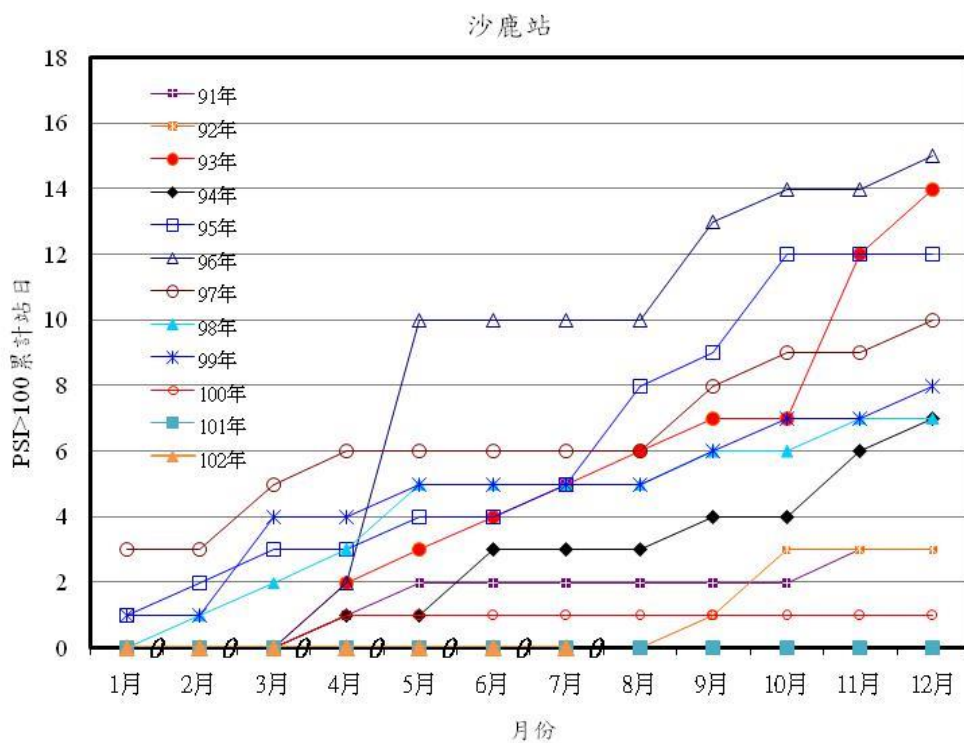


圖5 沙鹿測站PSI>100日數之逐月累積分佈圖

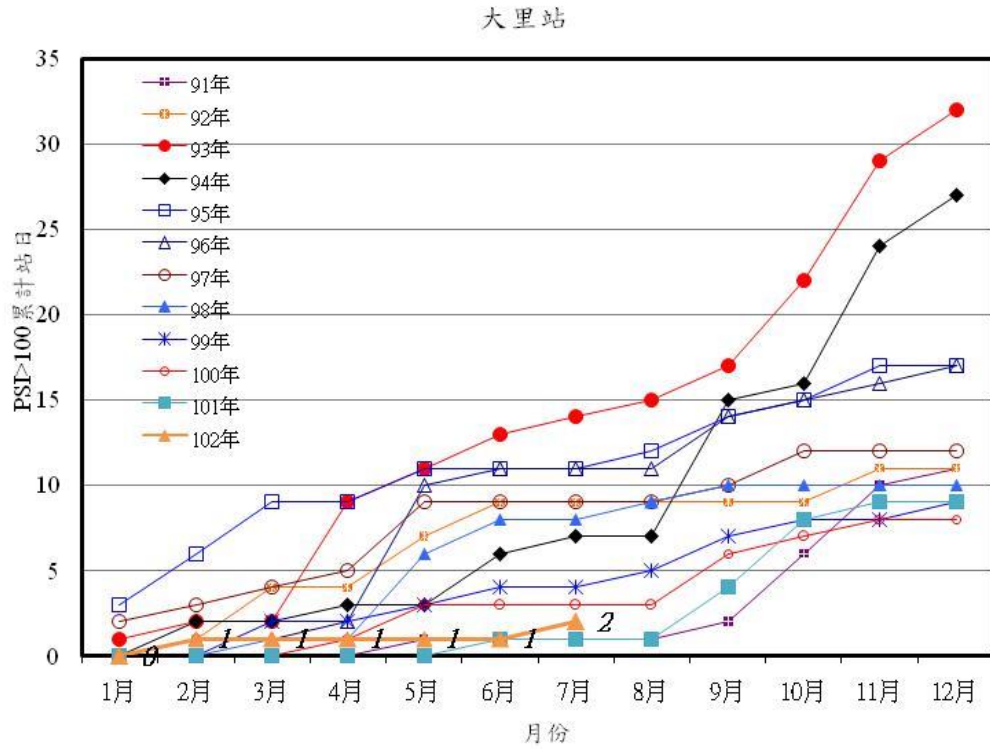


圖6 大里測站PSI>100日數之逐月累積分佈圖

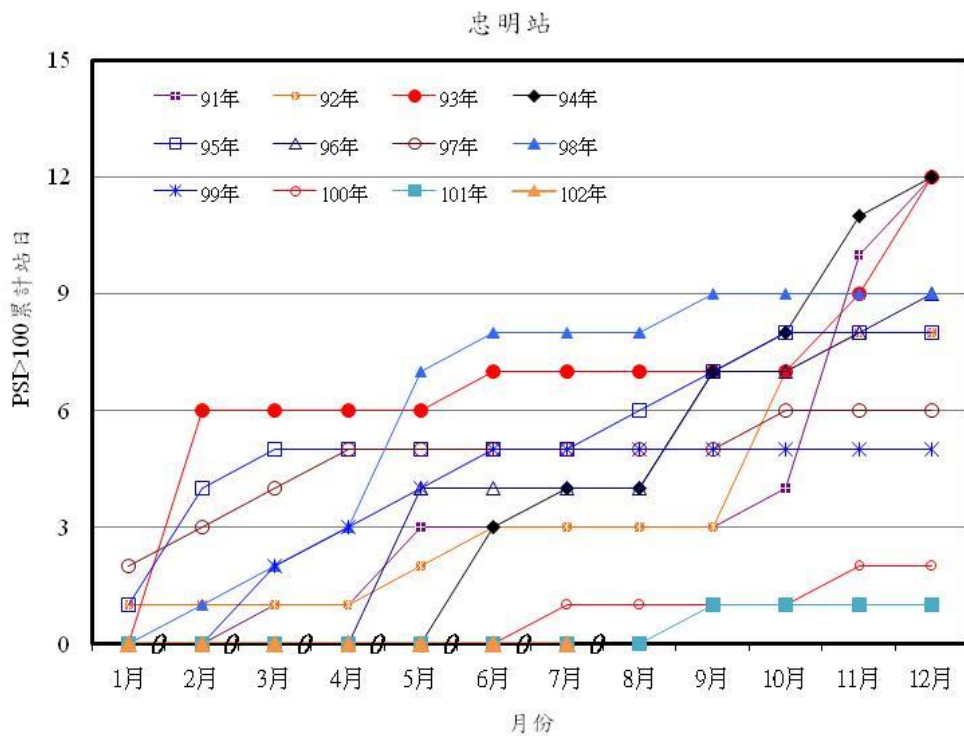


圖7 忠明測站PSI>100日數之逐月累積分佈圖

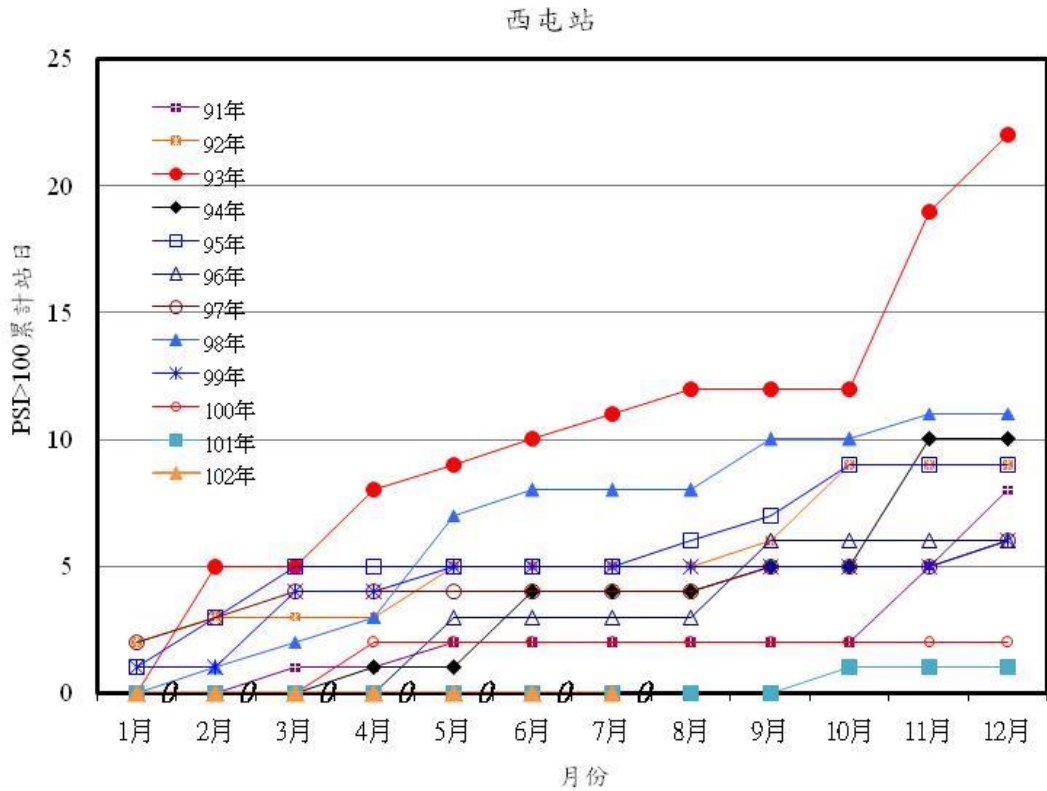


圖8 西屯測站PSI>100日數之逐月累積分佈圖

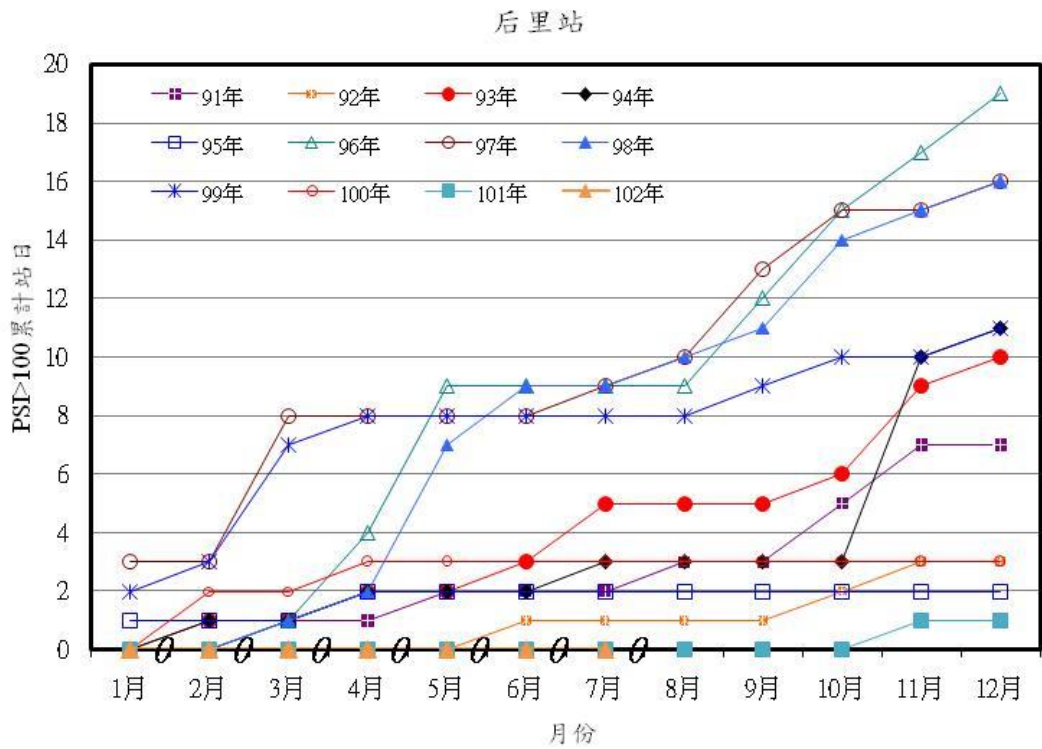


圖9 后里測站PSI>100日數之逐月累積分佈圖

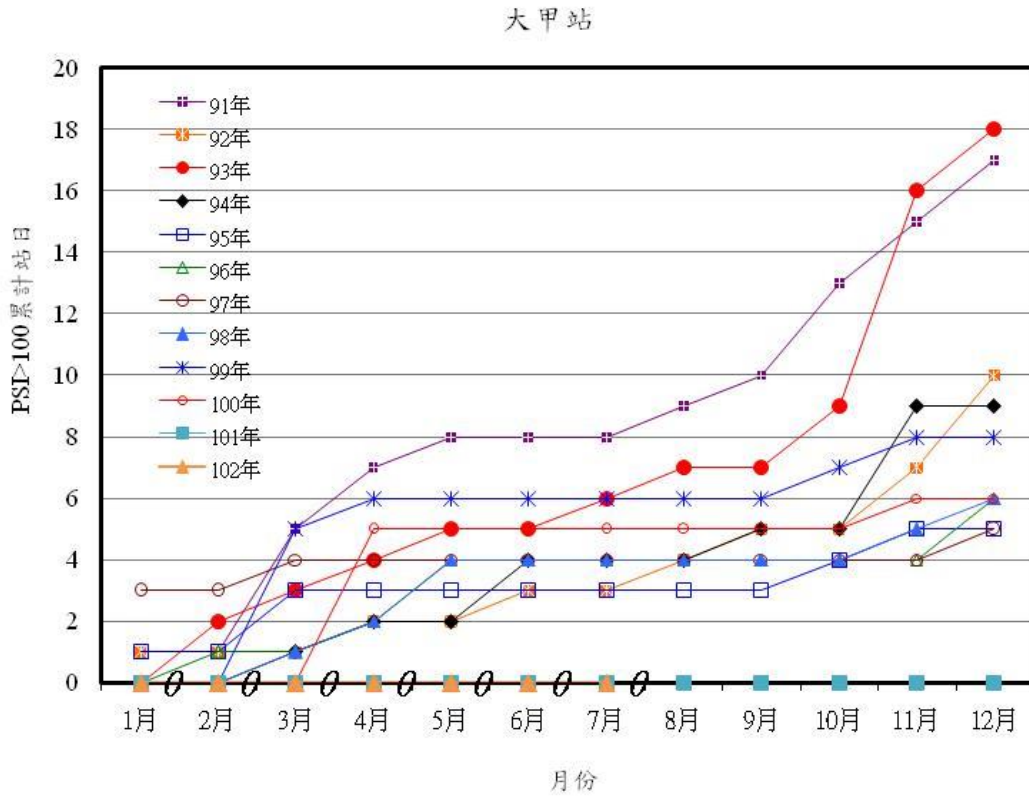


圖10 大甲測站PSI>100日數之逐月累積分佈圖

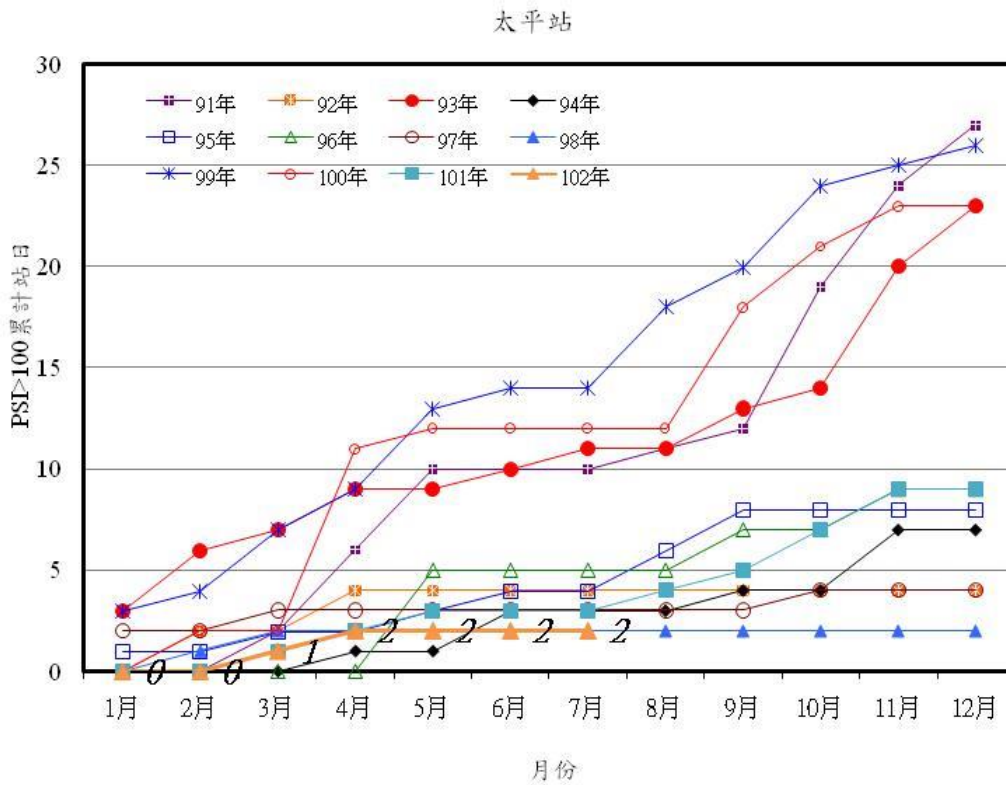


圖11 太平測站PSI>100日數之逐月累積分佈圖

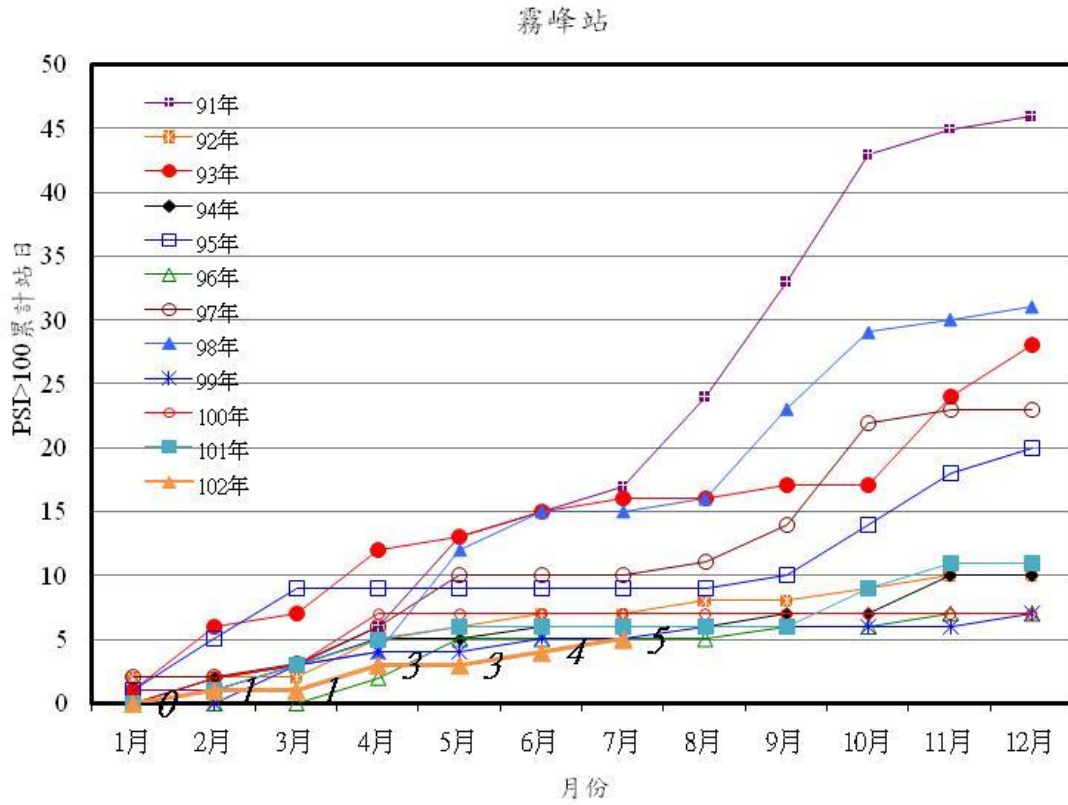


圖12 霧峰測站PSI>100日數之逐月累積分佈圖

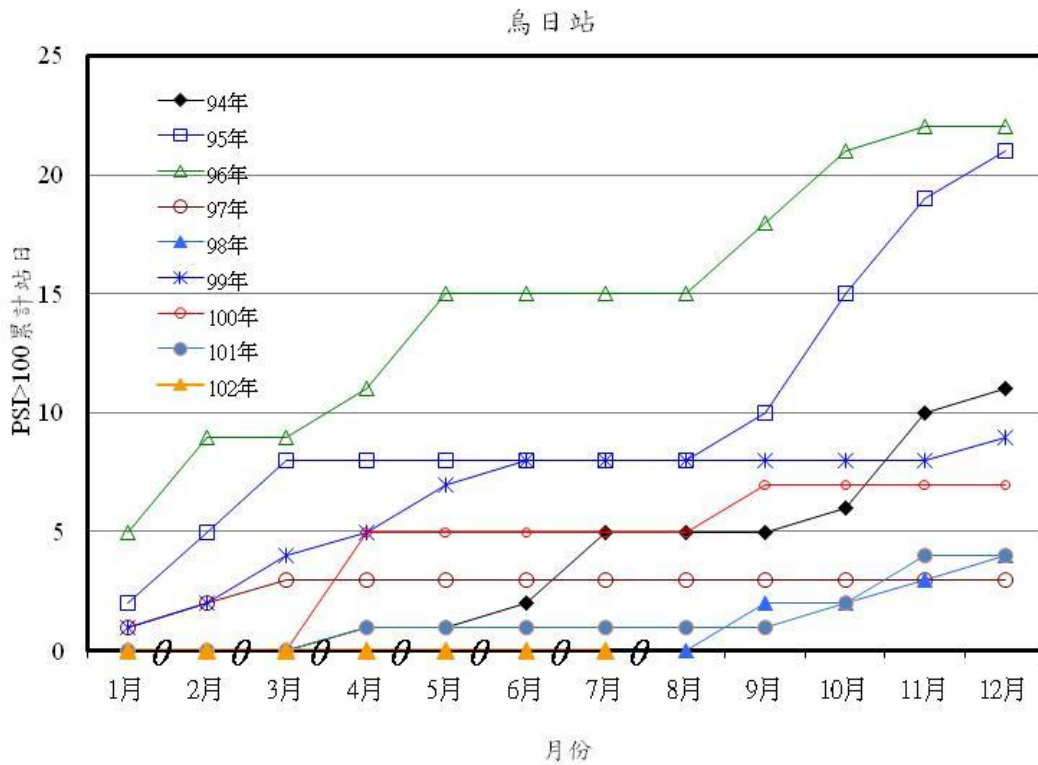


圖13 烏日測站PSI>100日數之逐月累積分佈圖

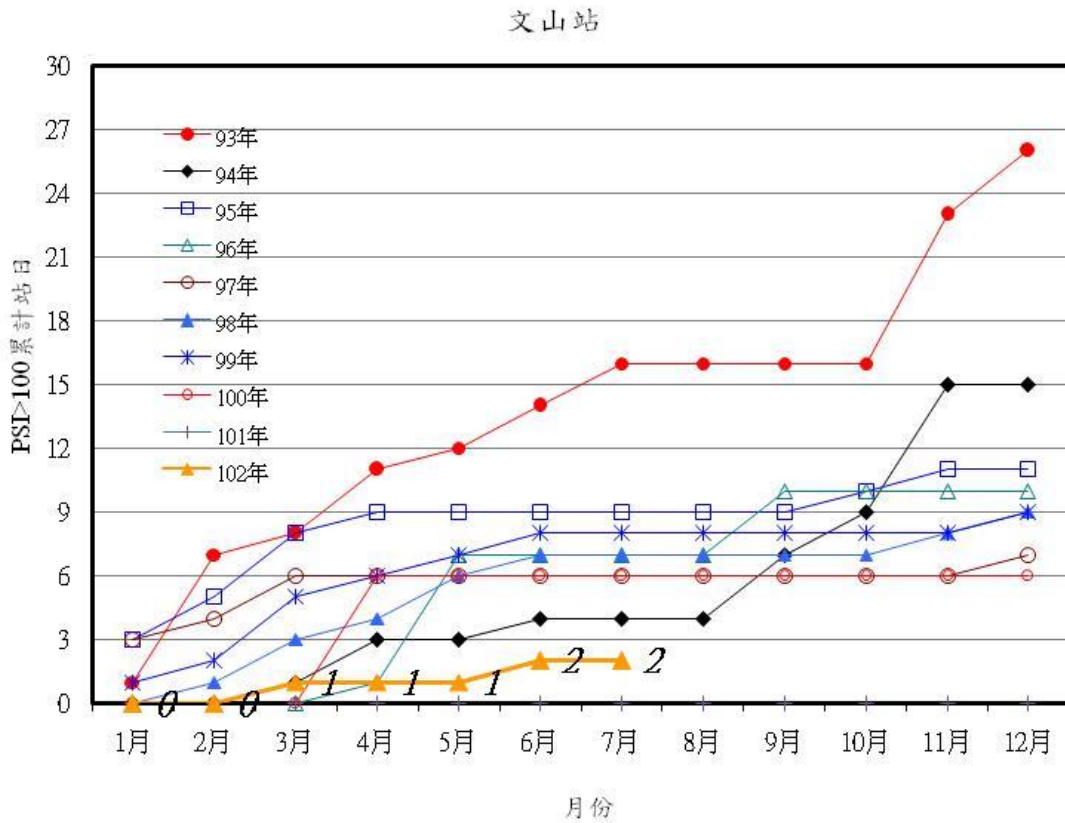


圖14 文山測站PSI>100日數之逐月累積分佈圖

表7 臺中市空氣品質惡化原因分析(PSI>100)

空氣品質惡化日期	測站	PSI值	指標 污染物	原因分析
102.7.19	大里站	110	臭氧	僅個別測站測值稍微偏高。
102.7.20	霧峰站	104	臭氧	僅個別測站測值稍微偏高。

(初步統計，未經驗證，僅供參考)