

臺中市101年7月份空氣品質分析

- 一、臺中市轄內各測站(環保署、環保局、臺電)本月每日空氣品質指標(PSI)如表1~表3所示，趨勢圖如圖1~圖3所示。本月環保署測站空氣品質不良百分率為0.0%、環保局測站為0.0%，臺電測站為0.0%。
- 二、臺中市轄內14座測站(環保署、環保局、臺電)，環保署豐原、沙鹿、大里、忠明、西屯五座測站，本月無任何PSI>100之事件日；環保局大甲、太平、霧峰、后里、烏日、文山六座測站，本月無任何PSI>100之事件日；臺電清水、梧棲、大肚三座測站，本月無任何PSI>100之事件日。統計資料如表4~表6所示。
- 三、101年環保署各測站至7月31日止，PSI>100累計站日與歷年比較結果說明如下：
 - 1.豐原站累計站日為0個站日，與去年同期減少1站日，如圖4所示。
 - 2.沙鹿站累計站日為0個站日，與去年同期減少1站日，如圖5所示。
 - 3.大里站累計站日為1個站日，與去年同期減少2站日，如圖6所示。
 - 4.忠明站累計站日為0個站日，與去年同期減少1站日，如圖7所示。
 - 5.西屯站累計站日為0個站日，與去年同期減少2站日，如圖8所示。
- 四、101年環保局各測站至7月31日止，PSI>100累計站日與歷年比較結果說明如下：

1.后里站累計站日為0個站日，與去年同期減少3站日，如圖9所示。

2.大甲站累計站日為0個站日，與去年同期減少5站日，如圖10所示。

3.太平站累計站日為3個站日，與去年同期減少9站日，如圖11所示。

4.霧峰站累計站日為6個站日，與去年同期減少1站日，如圖12所示。

5.烏日站累計站日為1個站日，與去年同期減少4站日，如圖13所示。

6.文山站累計站日為0個站日，與去年同期減少6站日，如圖14所示。

五、環保署測站本月PSI最大為90，指標污染物為臭氧，發生於7月21日之大里測站。環保局測站本月PSI最大為90，指標污染物為臭氧，發生於7月28日之文山測站。

表1 環保署測站101年7月份PSI狀況

日期	豐原		沙鹿		大里		忠明		西屯	
	PSI	污染物	PSI	污染物	PSI	污染物	PSI	污染物	PSI	污染物
101年7月01日	56	O3	43	O3	56	O3	48	O3	45	PM10
101年7月02日	38	PM10	22	PM10	40	O3	28	O3	32	PM10
101年7月03日	64	O3	56	O3	67	O3	31	O3	52	O3
101年7月04日	57	O3	42	O3	74	O3	55	O3	53	O3
101年7月05日	52	PM10	43	O3	55	O3	42	PM10	50	PM10
101年7月06日	69	O3	65	O3	78	O3	66	O3	66	O3
101年7月07日	55	O3	47	O3	57	O3	51	O3	50	O3
101年7月08日	50	O3	36	O3	52	O3	44	O3	42	PM10
101年7月09日	53	O3	35	O3	53	O3	45	O3	45	O3
101年7月10日	49	O3	42	O3	41	O3	44	O3	47	PM10
101年7月11日	44	PM10	32	O3	42	PM10	39	O3	46	PM10
101年7月12日	37	PM10	32	O3	36	O3	30	O3	39	PM10
101年7月13日	37	O3	32	O3	33	O3	34	O3	39	PM10
101年7月14日	37	PM10	34	O3	30	O3	25	O3	37	PM10
101年7月15日	38	PM10	35	O3	38	O3	33	O3	35	PM10
101年7月16日	41	O3	38	O3	42	O3	35	O3	40	PM10
101年7月17日	44	O3	29	O3	41	O3	34	O3	39	O3
101年7月18日	42	PM10	26	PM10	38	O3	36	O3	45	PM10
101年7月19日	65	O3	36	O3	66	O3	47	O3	42	PM10
101年7月20日	73	O3	58	O3	73	O3	63	O3	66	O3
101年7月21日	79	O3	72	O3	90	O3	74	O3	72	O3
101年7月22日	28	PM10	25	PM10	26	O3	23	O3	31	PM10
101年7月23日	53	O3	49	O3	56	O3	52	O3	50	O3
101年7月24日	58	O3	58	O3	57	O3	50	O3	52	O3
101年7月25日	31	PM10	39	O3	35	O3	32	O3	35	O3
101年7月26日	54	O3	53	O3	46	O3	48	O3	48	O3
101年7月27日	58	O3	53	O3	52	O3	48	O3	52	O3
101年7月28日	81	O3	68	O3	84	O3	69	O3	86	O3
101年7月29日	69	O3	72	O3	80	O3	70	O3	71	O3
101年7月30日	55	PM10	40	PM10	77	O3	52	O3	51	PM10
101年7月31日	26	PM10	23	O3	32	O3	18	O3	26	PM10

資料來源：環保署空氣品質監測資料庫(初步統計，未經驗證，僅供參考)。

表2 環保局測站101年7份PSI狀況

日期	大甲		太平		霧峰		烏日		后里		文山	
	PSI	污染物	PSI	污染物	PSI	污染物	PSI	污染物	PSI	污染物	PSI	污染物
101年7月01日	53	PM10	51	O3	57	O3	46	O3	50	O3	42	PM10
101年7月02日	53	PM10	37	O3	44	PM10	31	O3	40	O3	51	PM10
101年7月03日	51	PM10	69	O3	61	O3	59	O3	42	PM10	51	PM10
101年7月04日	52	PM10	71	O3	75	O3	54	O3	52	PM10	43	PM10
101年7月05日	56	PM10	49	O3	56	PM10	44	PM10	60	PM10	43	PM10
101年7月06日	65	PM10	78	O3	70	O3	74	O3	54	PM10	38	O3
101年7月07日	53	PM10	55	O3	50	O3	47	O3	45	PM10	55	PM10
101年7月08日	50	PM10	48	O3	45	O3	43	O3	47	O3	56	PM10
101年7月09日	51	PM10	53	O3	46	O3	40	O3	47	O3	33	PM10
101年7月10日	55	PM10	42	O3	41	PM10	40	O3	40	PM10	35	PM10
101年7月11日	58	PM10	36	PM10	41	PM10	32	PM10	47	PM10	32	PM10
101年7月12日	54	PM10	34	PM10	42	PM10	35	PM10	40	PM10	30	PM10
101年7月13日	53	PM10	34	O3	37	PM10	28	PM10	35	O3	29	PM10
101年7月14日	55	PM10	31	PM10	37	PM10	23	O3	46	O3	29	PM10
101年7月15日	55	PM10	31	O3	42	PM10	32	O3	41	O3	27	PM10
101年7月16日	52	PM10	39	O3	37	PM10	32	O3	41	O3	32	PM10
101年7月17日	47	PM10	38	O3	39	PM10	35	PM10	50	O3	32	PM10
101年7月18日	53	PM10	33	PM10	45	PM10	39	PM10	49	PM10	34	PM10
101年7月19日	42	PM10	76	O3	55	O3	56	O3	49	PM10	32	PM10
101年7月20日	49	PM10	79	O3	58	PM10	55	O3	60	PM10	47	O3
101年7月21日	51	PM10	56	PM10	60	PM10	72	O3	63	PM10	56	O3
101年7月22日	39	PM10	-	-	36	PM10	33	PM10	39	PM10	29	PM10
101年7月23日	44	PM10	-	-	43	PM10	49	O3	54	PM10	31	PM10
101年7月24日	54	O3	56	O3	56	O3	47	O3	46	PM10	35	PM10
101年7月25日	44	PM10	33	O3	42	PM10	28	PM10	45	PM10	24	PM10
101年7月26日	47	PM10	49	O3	35	PM10	32	O3	31	PM10	29	O3
101年7月27日	54	PM10	55	O3	43	PM10	38	O3	41	PM10	55	O3
101年7月28日	59	PM10	86	O3	67	O3	63	O3	58	PM10	90	O3
101年7月29日	67	PM10	74	O3	66	O3	52	PM10	65	PM10	73	O3
101年7月30日	63	PM10	80	O3	72	O3	53	PM10	61	PM10	53	O3
101年7月31日	48	PM10	30	PM10	50	PM10	28	PM10	31	PM10	25	PM10

(初步統計，未經驗證，僅供參考)

表3 臺電測站101年7月份PSI狀況

日期	梧棲		清水		大肚	
	PSI	污染物	PSI	污染物	PSI	污染物
101年7月01日	42	O3	49	PM10	38	O3
101年7月02日	27	PM10	38	PM10	24	PM10
101年7月03日	31	PM10	45	PM10	35	O3
101年7月04日	30	PM10	42	PM10	24	PM10
101年7月05日	36	O3	47	PM10	30	PM10
101年7月06日	59	O3	60	PM10	51	O3
101年7月07日	34	O3	45	PM10	31	PM10
101年7月08日	33	PM10	43	PM10	28	PM10
101年7月09日	32	PM10	46	PM10	34	PM10
101年7月10日	33	PM10	46	PM10	32	PM10
101年7月11日	33	PM10	50	PM10	28	PM10
101年7月12日	30	PM10	42	PM10	26	PM10
101年7月13日	27	PM10	39	PM10	22	PM10
101年7月14日	29	PM10	44	PM10	23	PM10
101年7月15日	29	PM10	44	PM10	26	PM10
101年7月16日	32	PM10	46	PM10	27	PM10
101年7月17日	31	PM10	39	PM10	24	PM10
101年7月18日	35	PM10	50	PM10	33	PM10
101年7月19日	31	PM10	43	PM10	32	PM10
101年7月20日	47	O3	57	PM10	39	PM10
101年7月21日	49	PM10	60	PM10	49	PM10
101年7月22日	32	PM10	44	PM10	27	PM10
101年7月23日	40	O3	51	PM10	34	O3
101年7月24日	49	O3	51	PM10	38	O3
101年7月25日	31	O3	40	PM10	27	PM10
101年7月26日	45	O3	43	O3	31	O3
101年7月27日	38	PM10	48	PM10	37	PM10
101年7月28日	63	O3	55	PM10	53	O3
101年7月29日	62	O3	65	PM10	50	PM10
101年7月30日	44	PM10	58	PM10	41	PM10
101年7月31日	28	PM10	45	PM10	23	PM10

(初步統計，未經驗證，僅供參考)

表4 環保署一般測站不良日數統計表

測站	7月不良站日數			累計站日數			不良百分率
	粒狀物	臭氧	合計	粒狀物	臭氧	合計	
豐原	0	0	0	0	0	0	0.00%
沙鹿	0	0	0	0	0	0	0.00%
大里	0	0	0	0	1	1	0.47%
忠明	0	0	0	0	0	0	0.00%
西屯	0	0	0	0	0	0	0.00%
合計	0	0	0	0	1	1	0.09%

※不良百分率=空氣品質不良累計日數 / 101年目前累計日數

表5 環保局一般測站不良日數統計表

測站	7月不良站日數			累計站日數			不良百分率
	粒狀物	臭氧	合計	粒狀物	臭氧	合計	
大甲	0	0	0	0	0	0	0.00%
太平	0	0	0	0	3	3	1.65%
霧峰	0	0	0	1	5	6	3.26%
烏日	0	0	0	0	1	1	0.54%
后里	0	0	0	0	0	0	0.00%
文山	0	0	0	0	0	0	0.00%
合計	0	0	0	1	9	10	0.91%

※不良百分率=空氣品質不良累計日數 / 101年目前累計日數

表6 臺電測站不良日數統計表

測站	7月不良站日數			累計站日數			不良百分率
	粒狀物	臭氧	合計	粒狀物	臭氧	合計	
梧棲	0	0	0	0	0	0	0.00%
清水	0	0	0	0	0	0	0.00%
大肚	0	0	0	0	0	0	0.00%
合計	0	0	0	0	0	0	0.00%

※不良百分率=空氣品質不良累計日數 / 101年目前累計日數

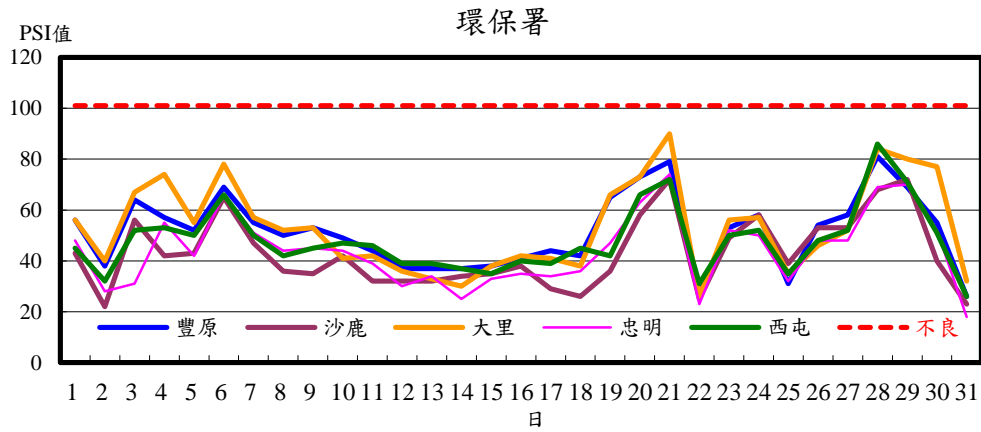


圖1 環保署測站7月PSI值變化趨勢圖

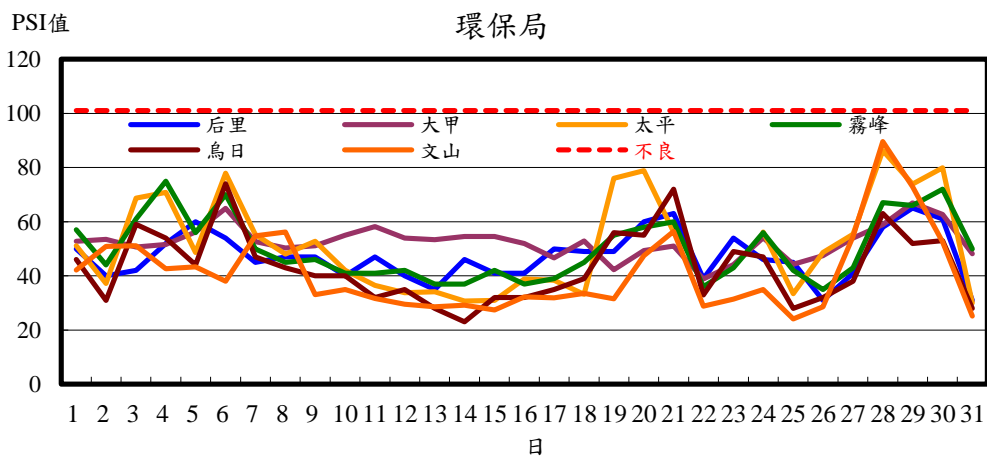


圖2 環保局測站7月PSI值變化趨勢圖

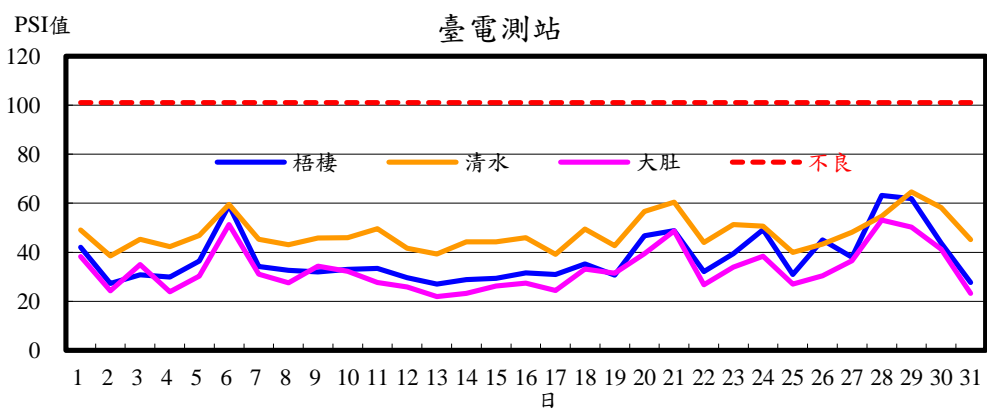


圖3 臺電測站7月PSI值變化趨勢圖

豐原站

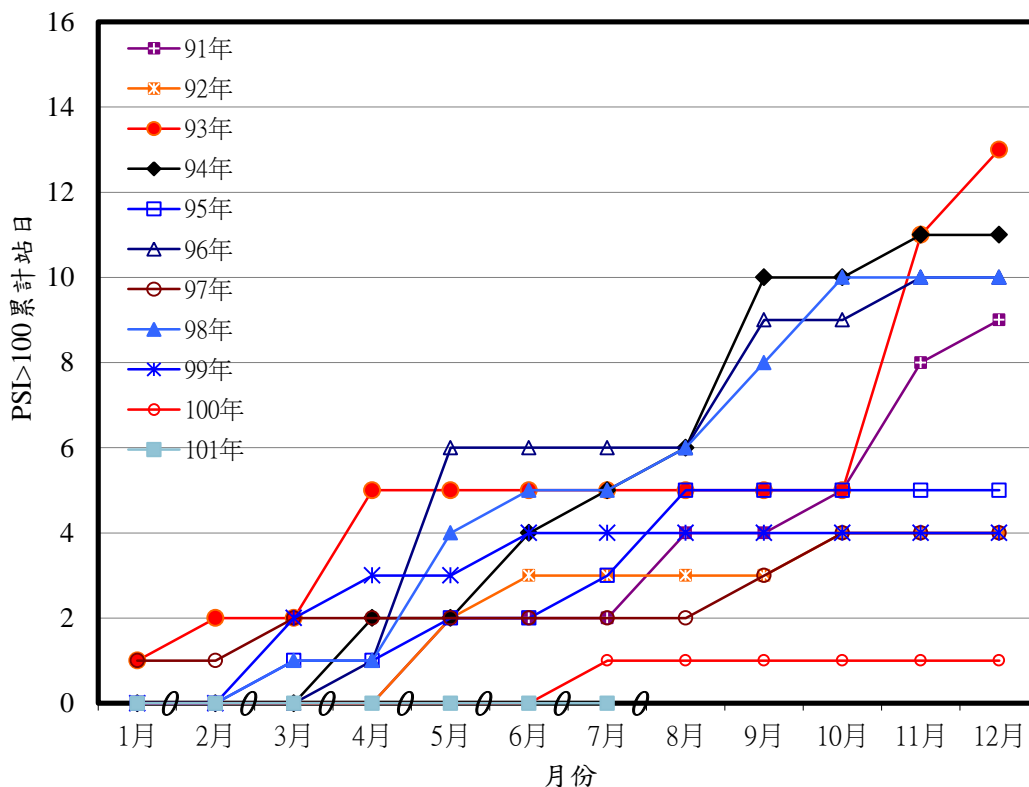


圖4 豐原測站PSI>100日數之逐月累積分佈圖

沙鹿站

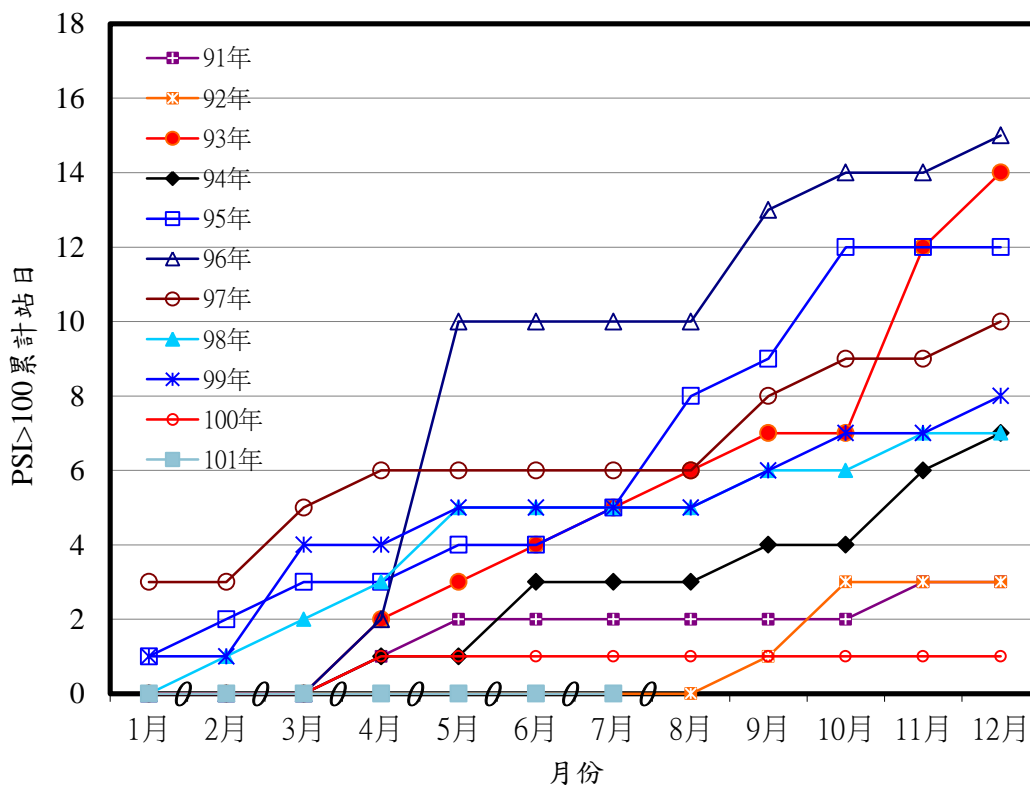


圖5 沙鹿測站PSI>100日數之逐月累積分佈圖

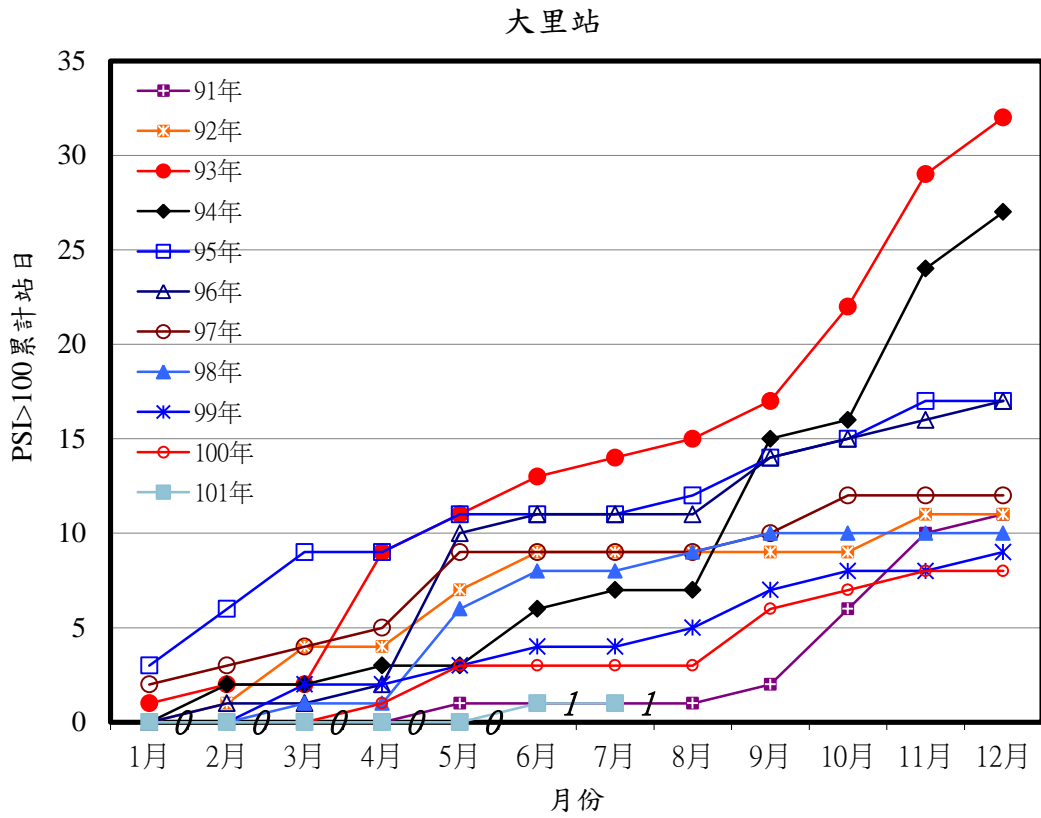


圖6 大里測站PSI>100日數之逐月累積分佈圖

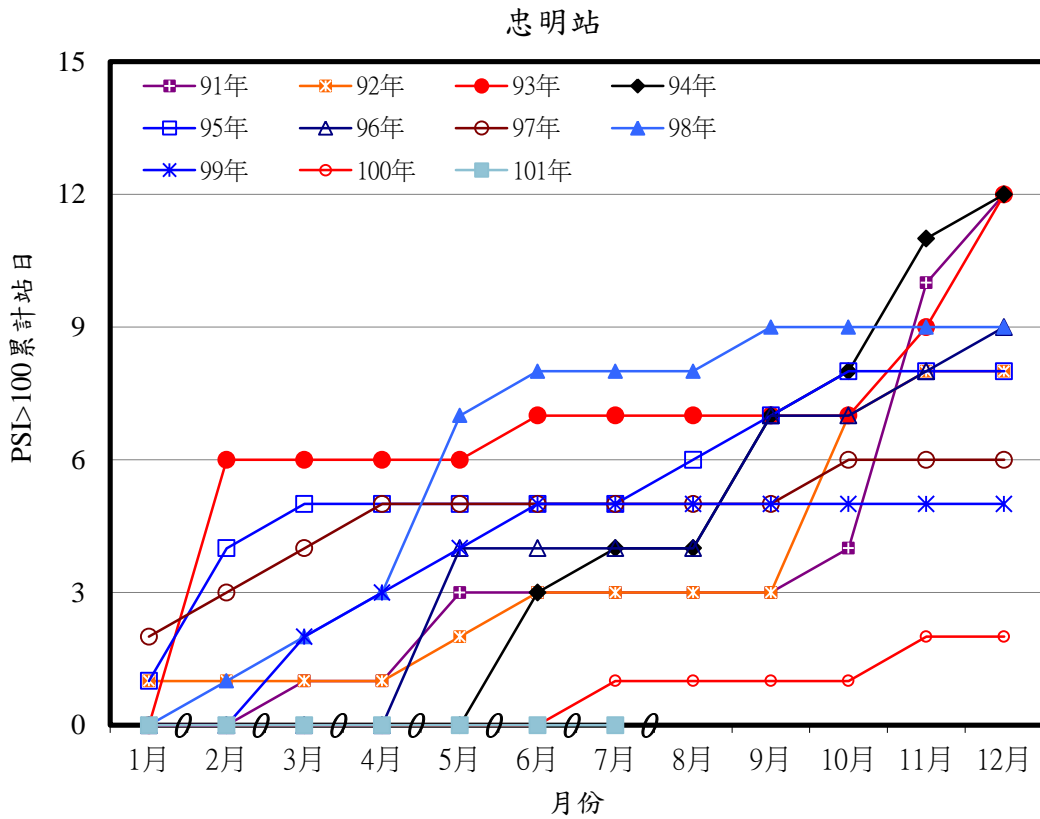


圖7 忠明測站PSI>100日數之逐月累積分佈圖

西屯站

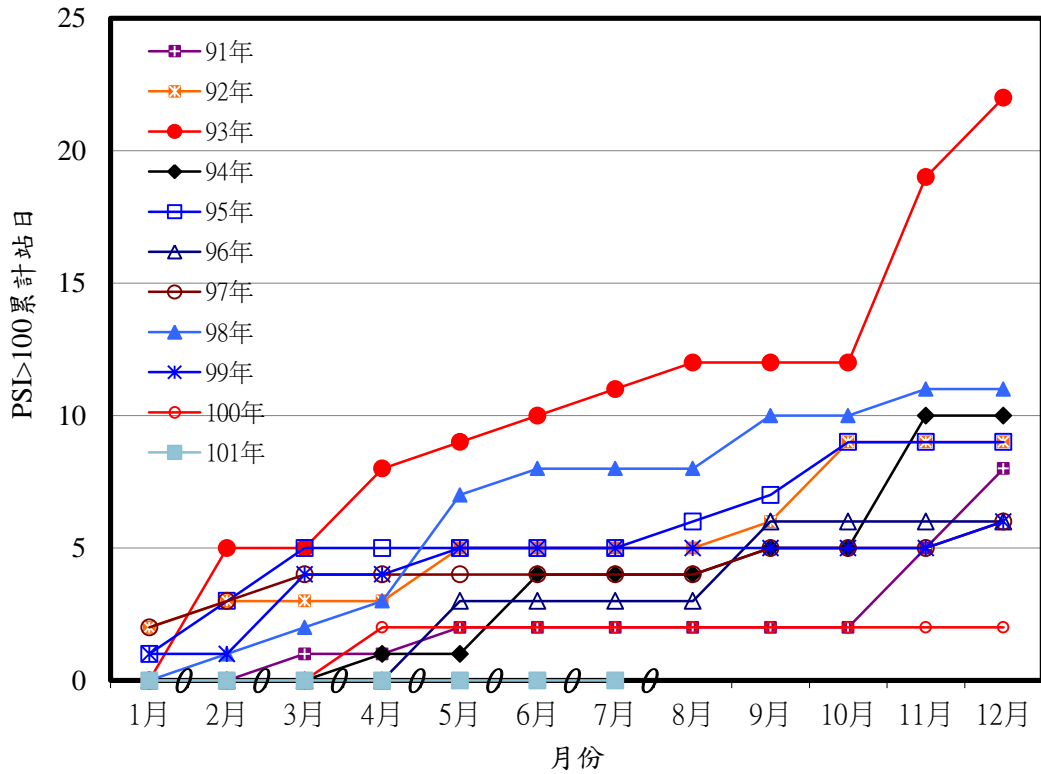


圖8 西屯測站PSI>100日數之逐月累積分佈圖

后里站

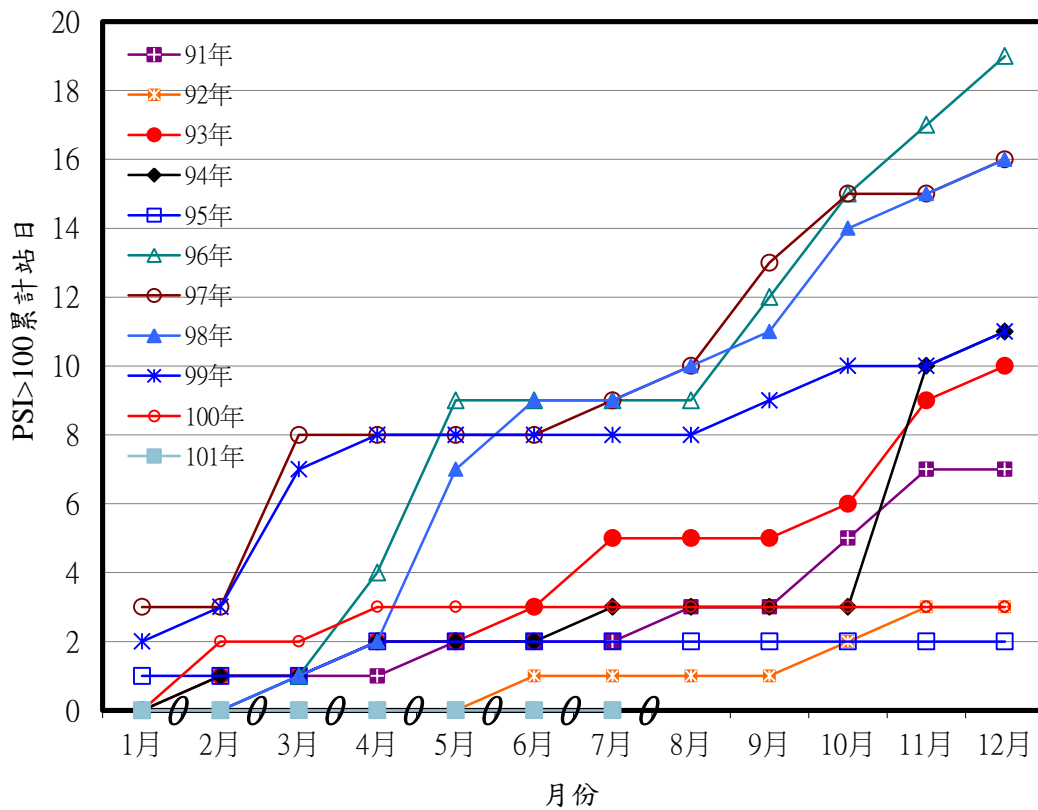


圖9 后里測站PSI>100日數之逐月累積分佈圖

大甲站

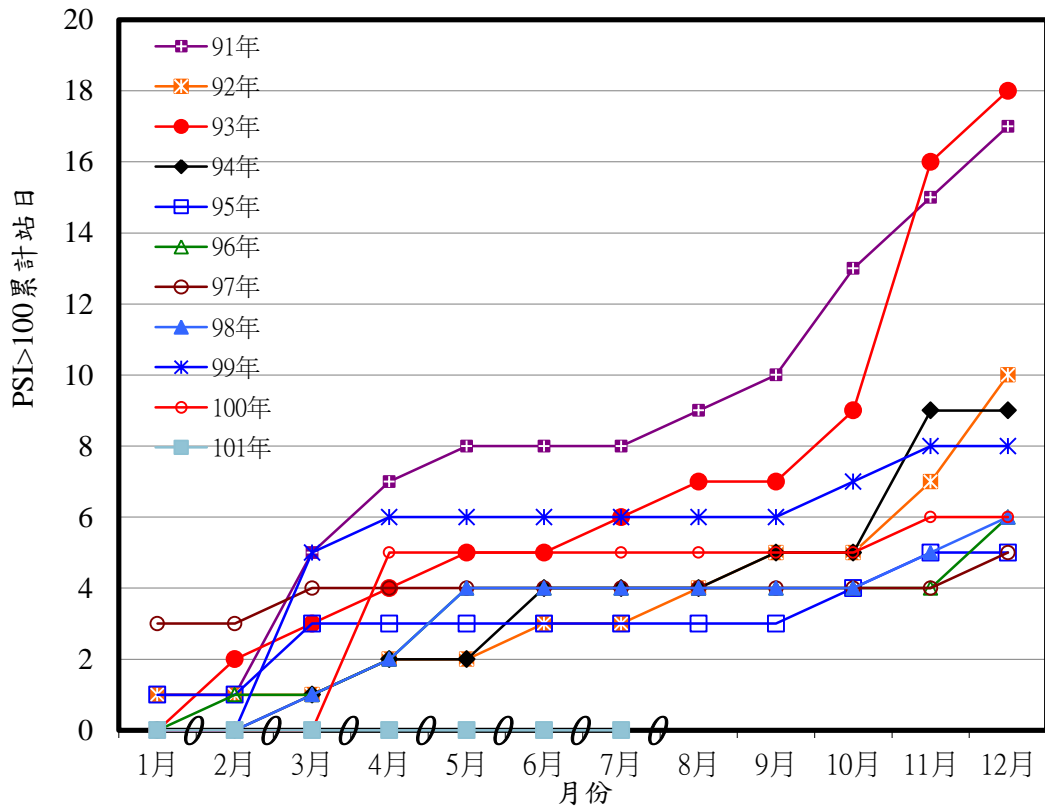


圖10 大甲測站PSI>100日數之逐月累積分佈圖

太平站

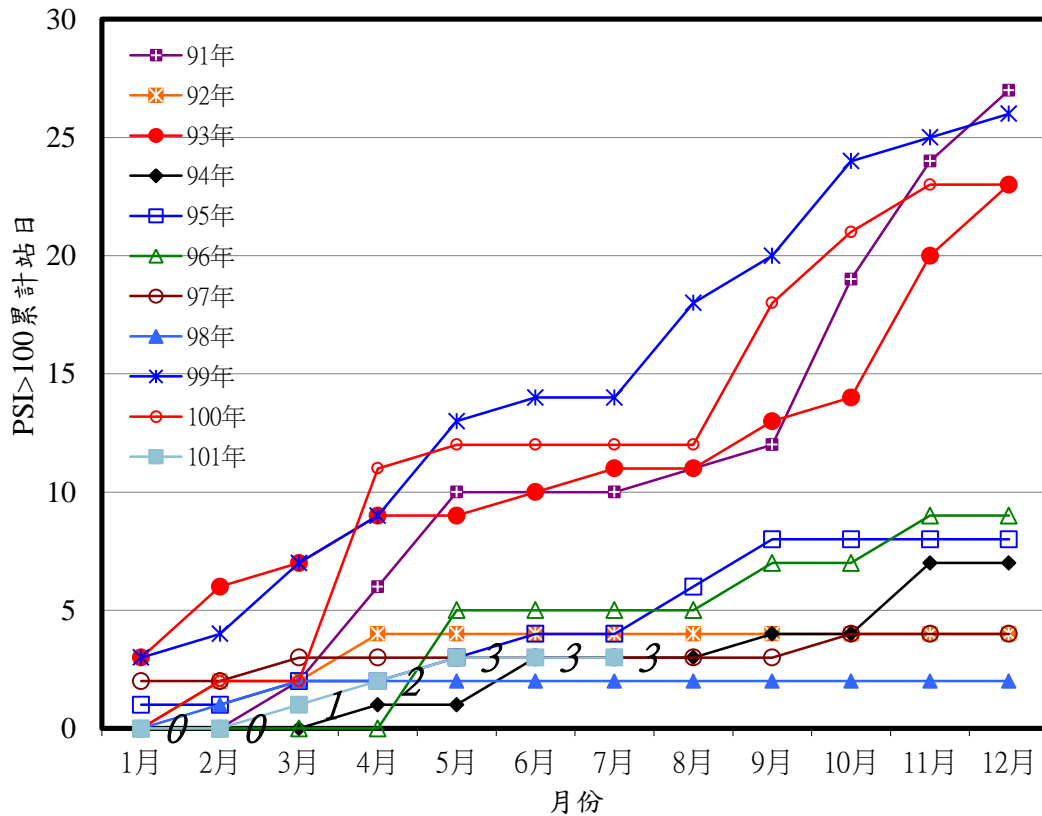


圖11 太平測站PSI>100日數之逐月累積分佈圖

霧峰站

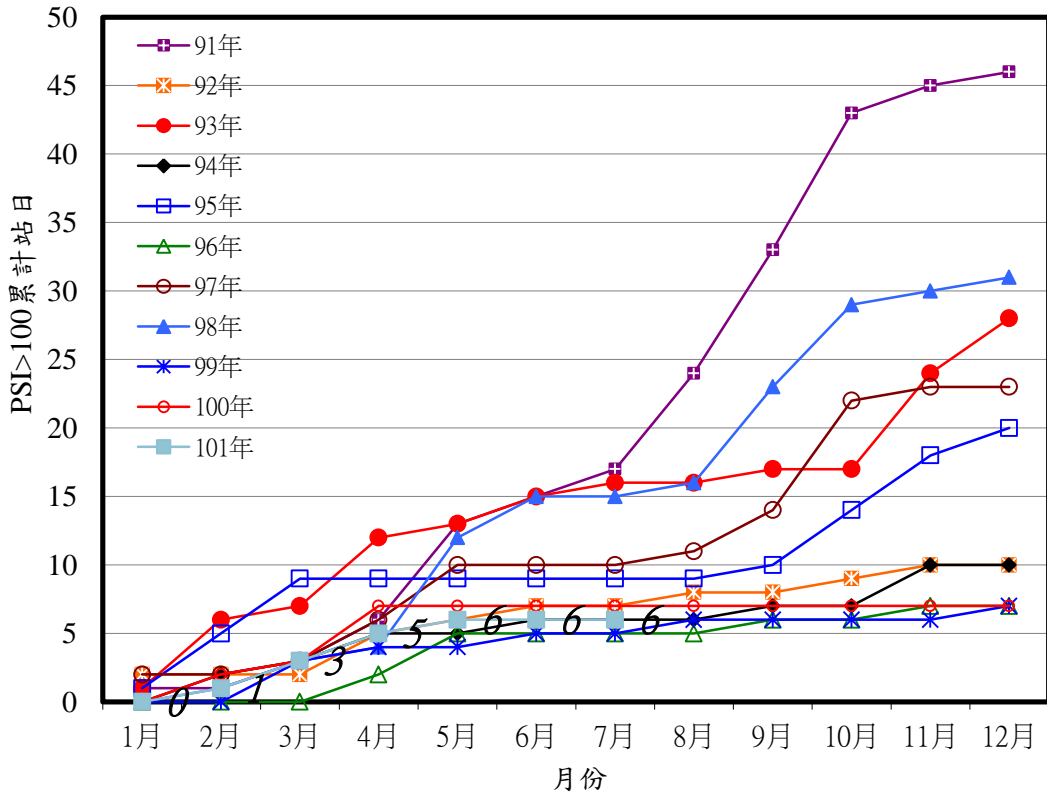


圖12 霧峰測站PSI>100日數之逐月累積分佈圖

烏日站

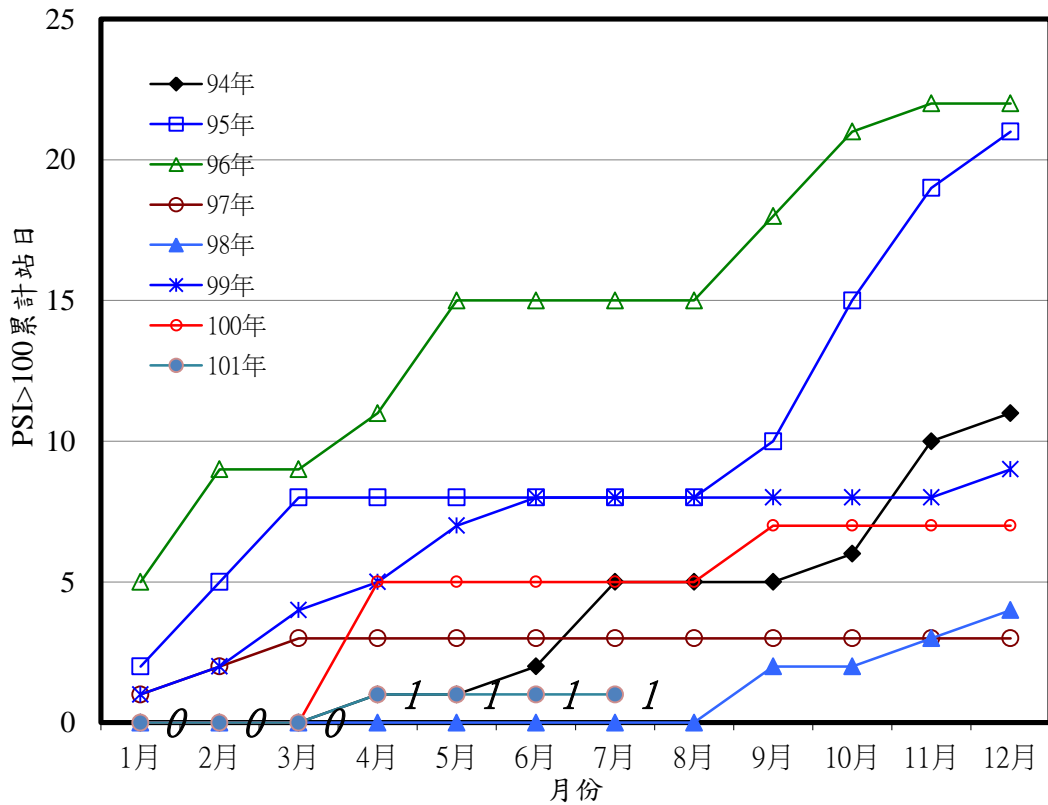


圖13 烏日測站PSI>100日數之逐月累積分佈圖

文山站

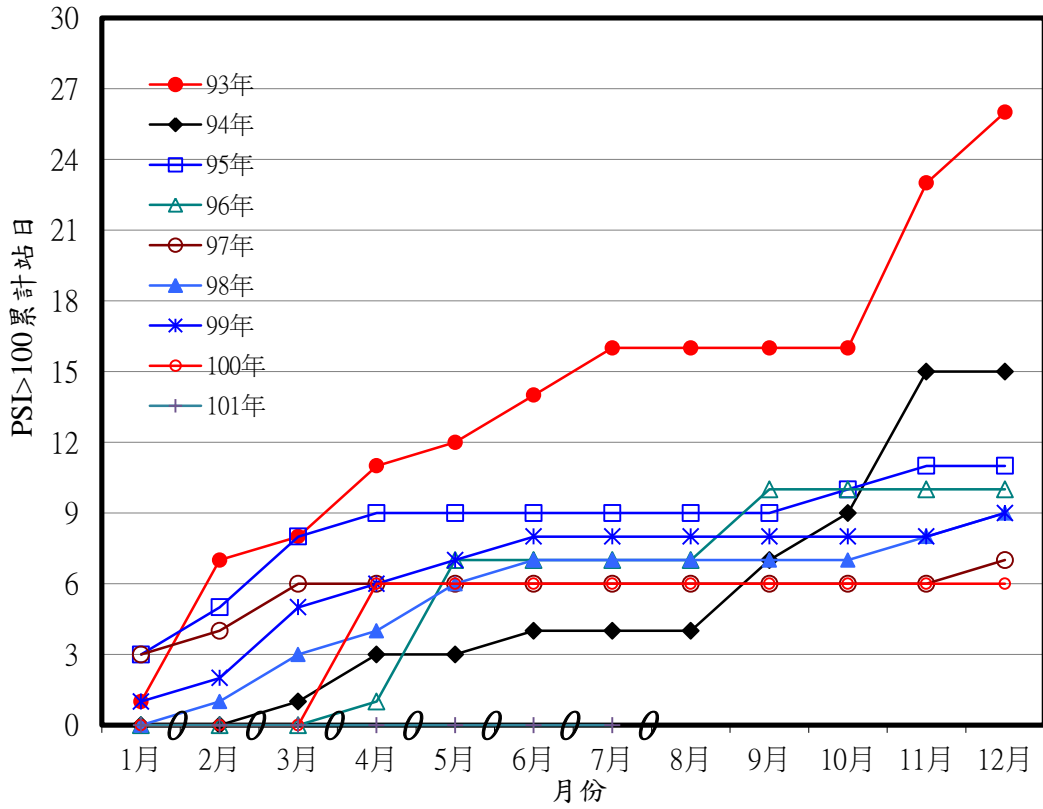


圖14 文山測站PSI>100日數之逐月累積分佈圖