

臺中市101年5月份空氣品質分析

- 一、臺中市轄內各測站(環保署、環保局、臺電)本月每日空氣品質指標(PSI)如表1~表3所示，趨勢圖如圖1~圖3所示。本月環保署測站空氣品質不良百分率為0.0%、環保局測站為1.08%，臺電測站為0.0%。
- 二、臺中市轄內14座測站(環保署、環保局、臺電)，環保署豐原、沙鹿、大里、忠明、西屯五座測站，本月無任何PSI >100之事件日；環保局大甲、太平、霧峰、后里、烏日、文山六座測站，本月PSI >100之事件日共2站日；臺電清水、梧棲、大肚三座測站，本月無任何PSI >100之事件日。統計資料如表4~表6所示。
- 三、101年環保署各測站至5月31日止，PSI >100累計站日與歷年比較結果說明如下：
 - 1.豐原站累計站日為0個站日，與去年同期相同，如圖4所示。
 - 2.沙鹿站累計站日為0個站日，與去年同期減少1站日，如圖5所示。
 - 3.大里站累計站日為0個站日，與去年同期減少3站日，如圖6所示。
 - 4.忠明站累計站日為0個站日，與去年同期相同，如圖7所示。
 - 5.西屯站累計站日為0個站日，與去年同期減少2站日，如圖8所示。
- 四、101年環保局各測站至5月31日止，PSI >100累計站日與歷年比較結果說明如下：
 - 1.后里站累計站日為0個站日，與去年同期減少3站日，如圖9所示。

2.大甲站累計站日為0個站日，與去年同期減少5站日，如圖10所示。

3.太平站累計站日為3個站日，與去年同期減少9站日，如圖11所示。

4.霧峰站累計站日為6個站日，與去年同期減少1站日，如圖12所示。

5.烏日站累計站日為1個站日，與去年同期減少4站日，如圖13所示。

6.文山站累計站日為0個站日，與去年同期減少6站日，如圖14所示。

五、環保署測站本月PSI最大為98，指標污染物為臭氧，發生於5月7日之豐原測站。環保局測站本月PSI最大為112，指標污染物為臭氧，發生於5月25日之霧峰測站。

六、臺中市各測站PSI > 100 之日期與空氣品質不良原因分析如表7所示。

表1 環保署測站101年5月份PSI狀況

日期	豐原		沙鹿		大里		忠明		西屯	
	PSI	污染物	PSI	污染物	PSI	污染物	PSI	污染物	PSI	污染物
101年5月01日	35	PM10	27	O3	29	O3	21	PM10	30	O3
101年5月02日	39	PM10	24	O3	26	O3	24	PM10	27	PM10
101年5月03日	56	O3	66	O3	68	O3	61	O3	60	O3
101年5月04日	52	PM10	60	O3	44	PM10	47	PM10	48	O3
101年5月05日	71	O3	88	O3	56	PM10	76	O3	77	O3
101年5月06日	79	O3	83	O3	75	PM10	81	O3	78	O3
101年5月07日	98	O3	87	O3	61	O3	82	O3	81	O3
101年5月08日	64	PM10	54	PM10	58	PM10	58	PM10	58	PM10
101年5月09日	59	O3	54	O3	52	O3	58	O3	62	O3
101年5月10日	54	PM10	41	O3	50	PM10	54	O3	50	O3, PM10
101年5月11日	77	O3	61	O3	83	O3	74	O3	71	O3
101年5月12日	62	PM10	52	PM10	60	O3	56	O3, PM10	53	O3
101年5月13日	57	O3	59	O3	52	O3	56	O3	54	O3
101年5月14日	57	O3	50	O3	50	O3	57	O3	42	O3
101年5月15日	72	O3	52	O3	64	O3	48	O3	66	O3
101年5月16日	55	O3	41	O3	52	O3	46	O3	44	PM10
101年5月17日	39	PM10	32	O3	25	O3, PM10	33	O3	34	O3
101年5月18日	35	O3	27	O3	15	O3, PM10	35	O3	25	O3
101年5月19日	31	O3	37	O3	29	O3	35	O3	31	O3
101年5月20日	50	O3	55	O3	51	O3	55	O3	49	O3
101年5月21日	59	O3	73	O3	59	O3	65	O3	68	O3
101年5月22日	74	O3	81	O3	78	O3	78	O3	77	O3
101年5月23日	97	O3	94	O3	90	O3	95	O3	94	O3
101年5月24日	75	O3	55	O3	73	O3	71	O3	67	O3
101年5月25日	61	O3	56	O3	84	O3	70	O3	64	O3
101年5月26日	73	O3	66	O3	86	O3	79	O3	75	O3
101年5月27日	62	O3	66	O3	72	O3	68	O3	64	O3
101年5月28日	52	O3	49	O3	40	O3	53	O3	49	O3
101年5月29日	52	O3	51	O3	65	O3	55	O3	54	O3
101年5月30日	51	O3	44	O3	59	O3	52	O3	53	O3
101年5月31日	49	O3	57	O3	61	O3	56	O3	55	O3

資料來源：環保署空氣品質監測資料庫(初步統計，未經驗證，僅供參考)。

表2 環保局測站101年5月份PSI狀況

日期	大甲		太平		霧峰		烏日		后里		文山	
	PSI	污染物	PSI	污染物	PSI	污染物	PSI	污染物	PSI	污染物	PSI	污染物
101年5月01日	26	PM10	28	O3	36	PM10	27	O3	28	PM10	28	PM10
101年5月02日	31	PM10	25	PM10	35	PM10	23	PM10	33	PM10	27	PM10
101年5月03日	54	PM10	47	O3	62	O3	60	O3	58	PM10	51	PM10
101年5月04日	52	PM10	41	PM10	54	PM10	34	O3	58	PM10	42	PM10
101年5月05日	78	O3	62	O3	71	O3	70	O3	66	PM10	57	O3
101年5月06日	70	O3	85	O3	94	O3	85	O3	77	O3	59	PM10
101年5月07日	81	O3	81	O3	82	O3	79	O3	83	O3	62	O3
101年5月08日	57	PM10	57	O3	62	PM10	54	O3	64	PM10	55	PM10
101年5月09日	56	PM10	44	O3	53	PM10	46	O3	61	PM10	55	PM10
101年5月10日	50	PM10	49	PM10	81	PM10	44	O3	58	PM10	52	PM10
101年5月11日	56	O3	80	O3	78	O3	69	O3	62	PM10	45	O3
101年5月12日	59	PM10	59	O3	64	PM10	52	O3	66	PM10	52	PM10
101年5月13日	55	PM10	52	O3	55	PM10	50	O3	54	PM10	48	PM10
101年5月14日	36	PM10	48	O3	47	O3	47	O3	49	O3	41	O3
101年5月15日	46	O3	62	O3	60	O3	55	O3	51	PM10	35	PM10
101年5月16日	45	PM10	42	O3	50	PM10	34	PM10	50	PM10	37	PM10
101年5月17日	34	O3	32	O3	39	PM10	25	PM10	40	PM10	31	PM10
101年5月18日	27	O3	21	O3	29	PM10	18	PM10	26	PM10	23	PM10
101年5月19日	28	O3	24	O3	34	PM10	29	O3	34	PM10	26	PM10
101年5月20日	45	O3	46	O3	50	O3	48	O3	28	PM10	33	O3
101年5月21日	62	O3	62	O3	74	O3	64	O3	64	O3	49	O3
101年5月22日	60	O3	87	O3	91	O3	80	O3	52	PM10	56	O3
101年5月23日	73	O3	99	O3	91	O3	85	O3	69	O3	66	O3
101年5月24日	63	PM10	87	O3	86	O3	55	O3	59	PM10	45	PM10
101年5月25日	51	PM10	88	O3	112	O3	75	O3	76	O3	47	O3
101年5月26日	59	PM10	101	O3	89	O3	81	O3	68	O3	49	O3
101年5月27日	48	PM10	60	O3	70	O3	67	O3	60	O3	46	PM10
101年5月28日	32	O3	40	O3	42	O3	53	PM10	40	PM10	34	PM10
101年5月29日	41	PM10	63	O3	69	O3	55	PM10	49	O3	35	O3
101年5月30日	40	PM10	49	O3	46	PM10	54	PM10	51	PM10	34	O3
101年5月31日	51	O3	52	O3	60	O3	54	O3	53	PM10	39	O3

(初步統計，未經驗證，僅供參考)

表3 臺電測站101年5月份PSI狀況

日期	梧棲		清水		大肚	
	PSI	污染物	PSI	污染物	PSI	污染物
101年5月01日	32	PM10	35	PM10	24	PM10
101年5月02日	35	PM10	36	PM10	24	PM10
101年5月03日	53	PM10	61	PM10	48	PM10
101年5月04日	49	PM10	59	PM10	44	PM10
101年5月05日	65	O3	72	PM10	66	O3
101年5月06日	60	PM10	65	PM10	63	O3
101年5月07日	65	PM10	75	PM10	63	O3
101年5月08日	58	PM10	64	PM10	53	PM10
101年5月09日	55	PM10	61	PM10	51	PM10
101年5月10日	46	PM10	56	PM10	50	PM10
101年5月11日	31	O3	52	PM10	44	O3
101年5月12日	54	PM10	63	PM10	49	PM10
101年5月13日	56	PM10	59	PM10	49	PM10
101年5月14日	38	PM10	39	PM10	34	O3
101年5月15日	45	PM10	50	PM10	39	PM10
101年5月16日	43	PM10	50	PM10	35	PM10
101年5月17日	34	PM10	42	PM10	31	PM10
101年5月18日	33	PM10	31	PM10	22	PM10
101年5月19日	39	PM10	64	PM10	30	PM10
101年5月20日	52	O3	31	PM10	41	O3
101年5月21日	71	O3	48	PM10	55	O3
101年5月22日	70	O3	58	O3	60	O3
101年5月23日	77	O3	71	O3	65	O3
101年5月24日	56	PM10	60	PM10	51	PM10
101年5月25日	52	O3	52	PM10	45	O3
101年5月26日	57	O3	60	PM10	51	PM10
101年5月27日	56	O3	54	PM10	46	O3
101年5月28日	42	O3	41	O3	34	O3
101年5月29日	46	O3	44	O3	35	O3
101年5月30日	34	O3	44	PM10	34	O3
101年5月31日	51	O3	51	O3	47	O3

(初步統計，未經驗證，僅供參考)

表4 環保署一般測站不良日數統計表

測站	5月不良站日數			累計站日數			不良百分率
	粒狀物	臭氧	合計	粒狀物	臭氧	合計	
豐原	0	0	0	0	0	0	0.00%
沙鹿	0	0	0	0	0	0	0.00%
大里	0	0	0	0	0	0	0.00%
忠明	0	0	0	0	0	0	0.00%
西屯	0	0	0	0	0	0	0.00%
合計	0	0	0	0	0	0	0.00%

※不良百分率=空氣品質不良累計日數 / 100年目前累計日數

表5 環保局一般測站不良日數統計表

測站	5月不良站日數			累計站日數			不良百分率
	粒狀物	臭氧	合計	粒狀物	臭氧	合計	
大甲	0	0	0	0	0	0	0.00%
太平	0	1	1	0	3	3	2.44%
霧峰	0	1	1	1	5	6	4.88%
烏日	0	0	0	0	1	1	0.81%
后里	0	0	0	0	0	0	0.00%
文山	0	0	0	0	0	0	0.00%
合計	0	2	2	1	9	10	1.36%

※不良百分率=空氣品質不良累計日數 / 100年目前累計日數

表6 臺電測站不良日數統計表

測站	5月不良站日數			累計站日數			不良百分率
	粒狀物	臭氧	合計	粒狀物	臭氧	合計	
梧棲	0	0	0	0	0	0	0.00%
清水	0	0	0	0	0	0	0.00%
大肚	0	0	0	0	0	0	0.00%
合計	0	0	0	0	0	0	0.00%

※不良百分率=空氣品質不良累計日數 / 100年目前累計日數

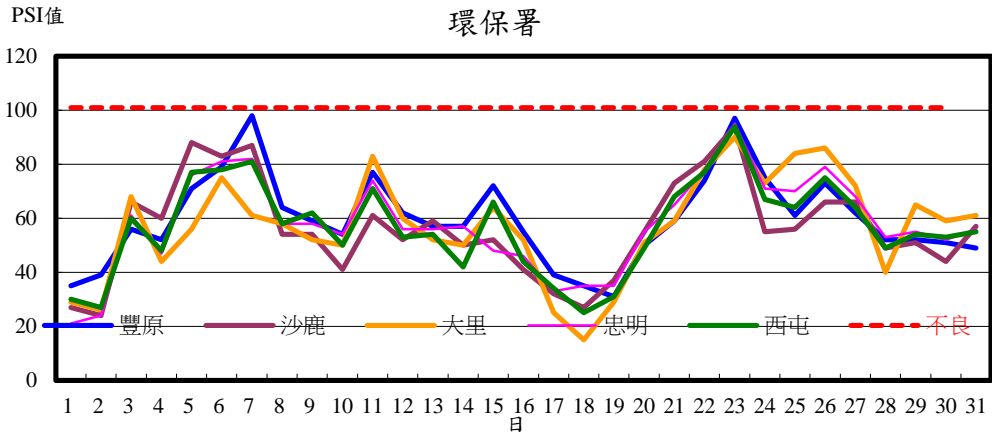


圖1 環保署測站5月PSI值變化趨勢圖

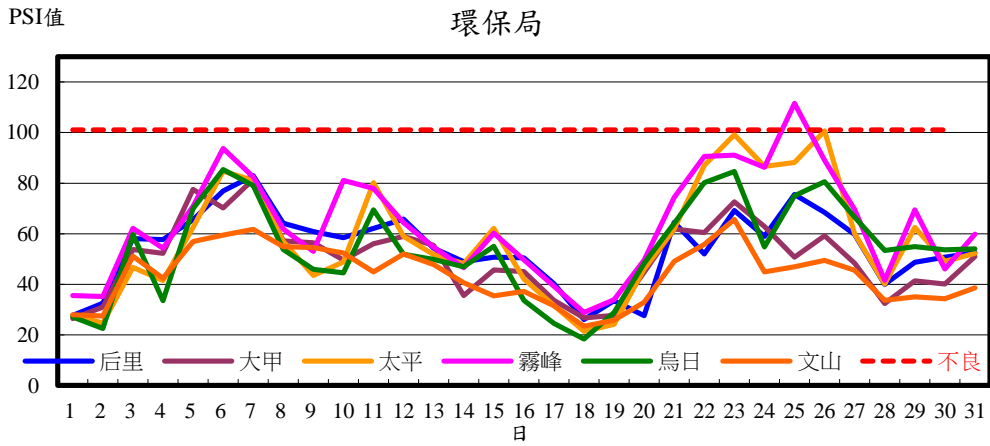


圖2 環保局測站5月PSI值變化趨勢圖

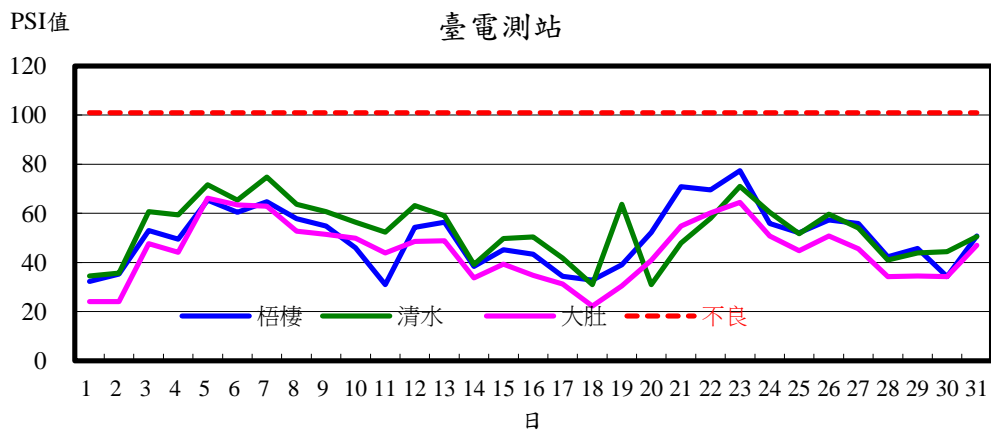


圖3 臺電測站5月PSI值變化趨勢圖

豐原站

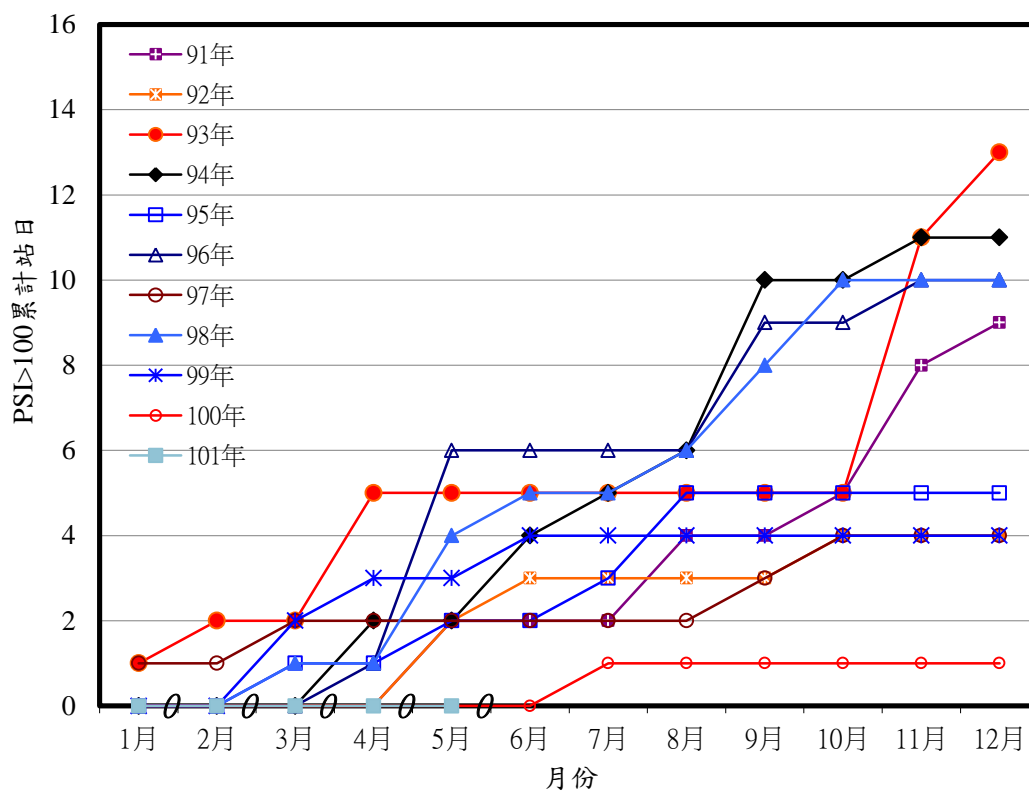


圖4 豐原測站PSI>100日數之逐月累積分佈圖

沙鹿站

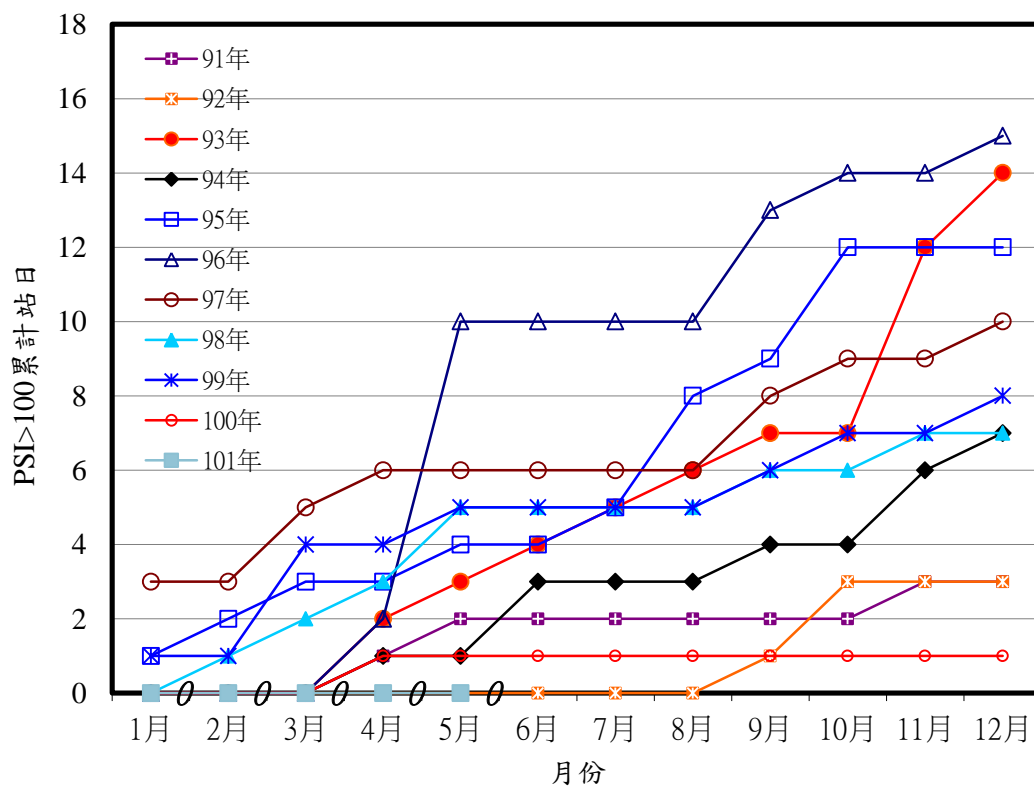


圖5 沙鹿測站PSI>100日數之逐月累積分佈圖

大里站

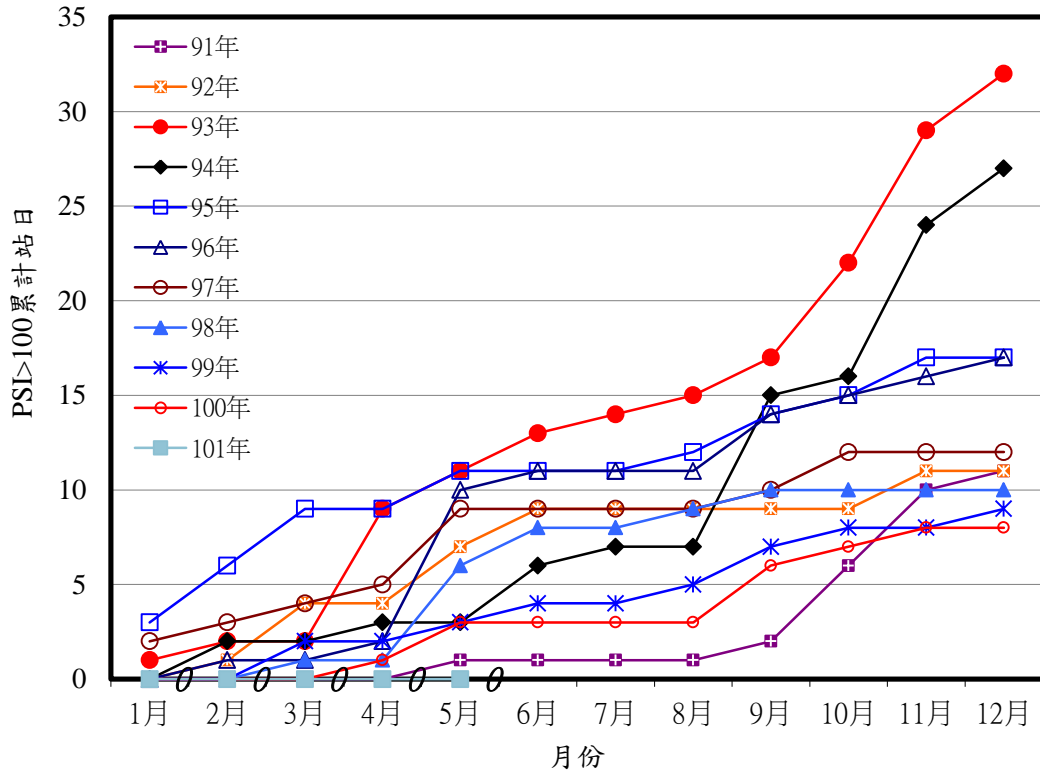


圖6 大里測站PSI>100日數之逐月累積分佈圖

忠明站

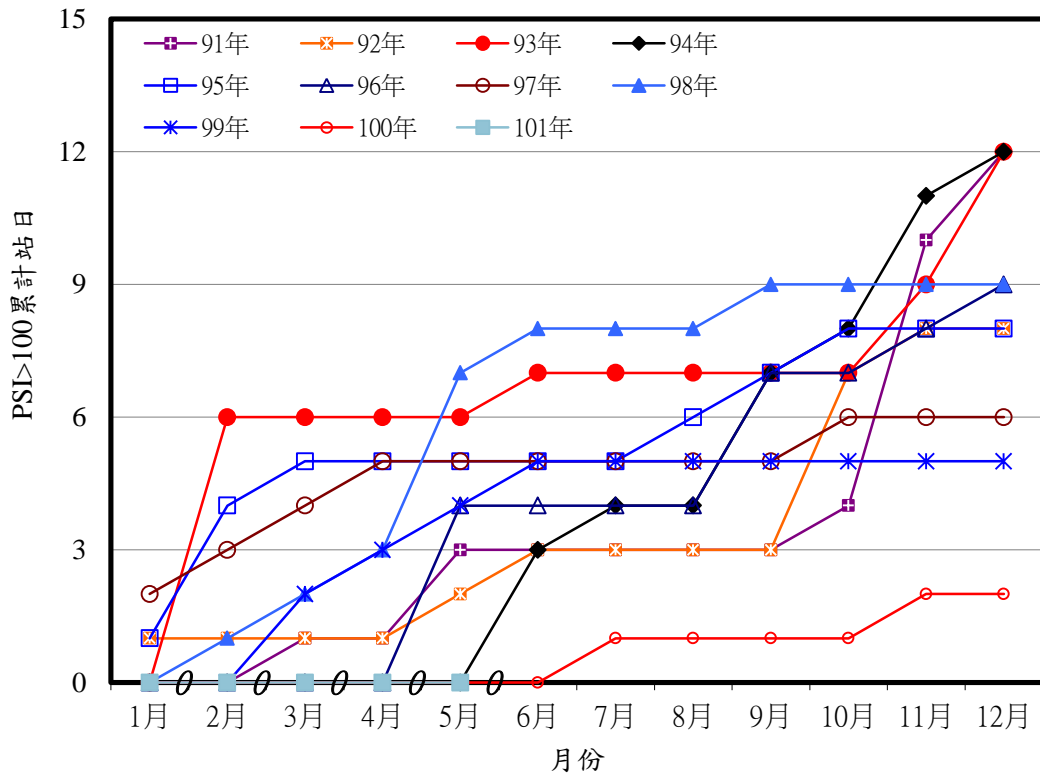


圖7 忠明測站PSI>100日數之逐月累積分佈圖

西屯站

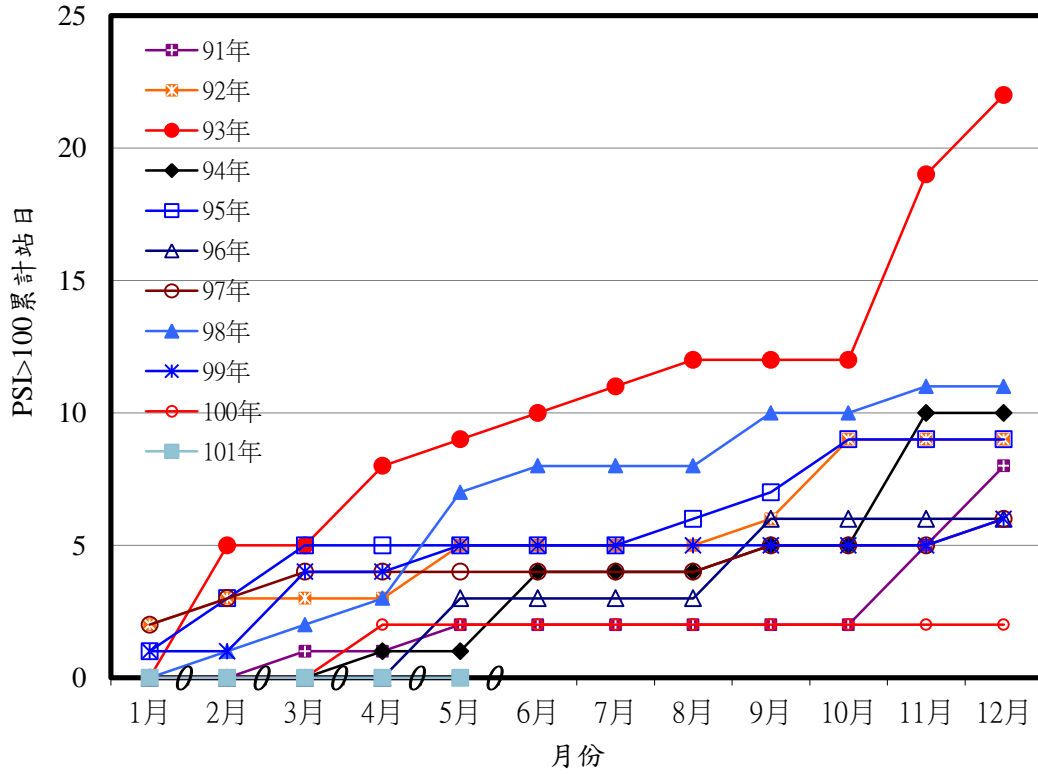


圖8 西屯測站PSI>100日數之逐月累積分佈圖

后里站

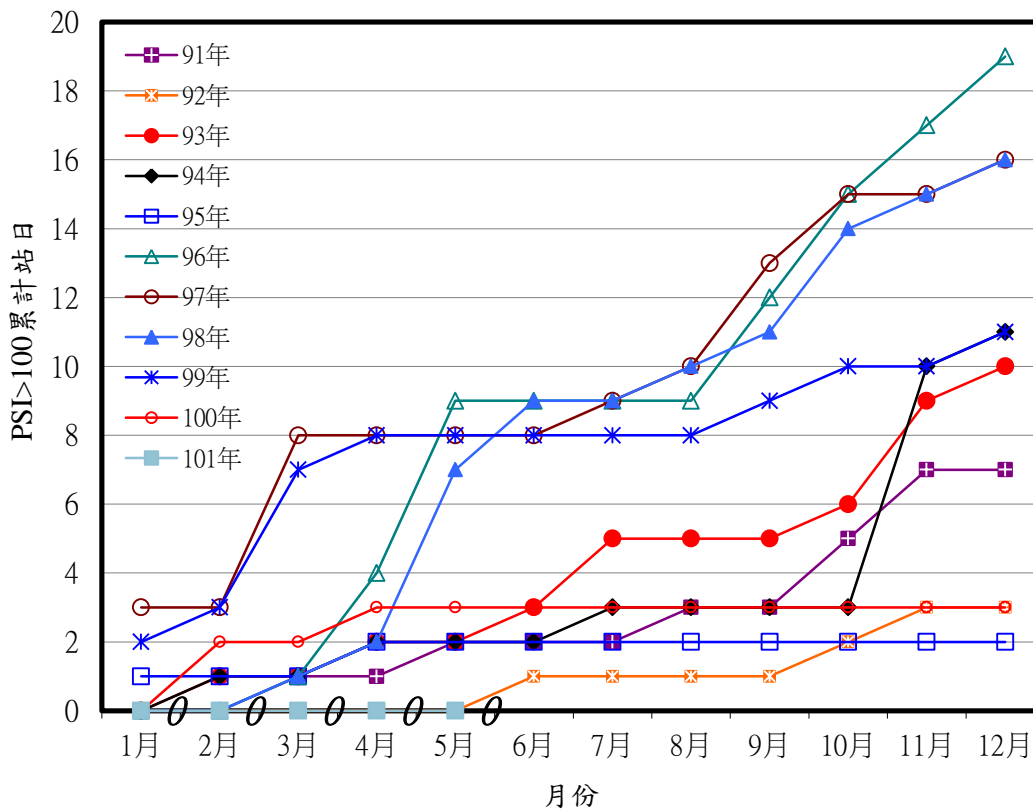


圖9 后里測站PSI>100日數之逐月累積分佈圖

大甲站

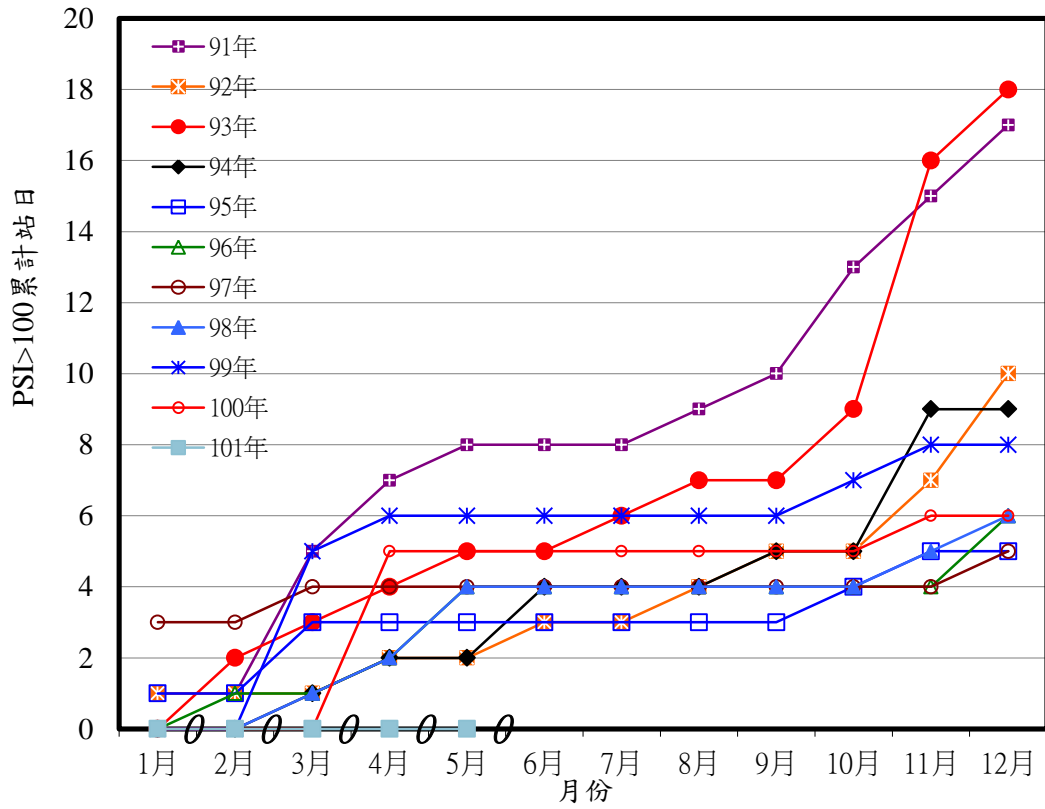


圖10 大甲測站PSI>100日數之逐月累積分佈圖

太平站

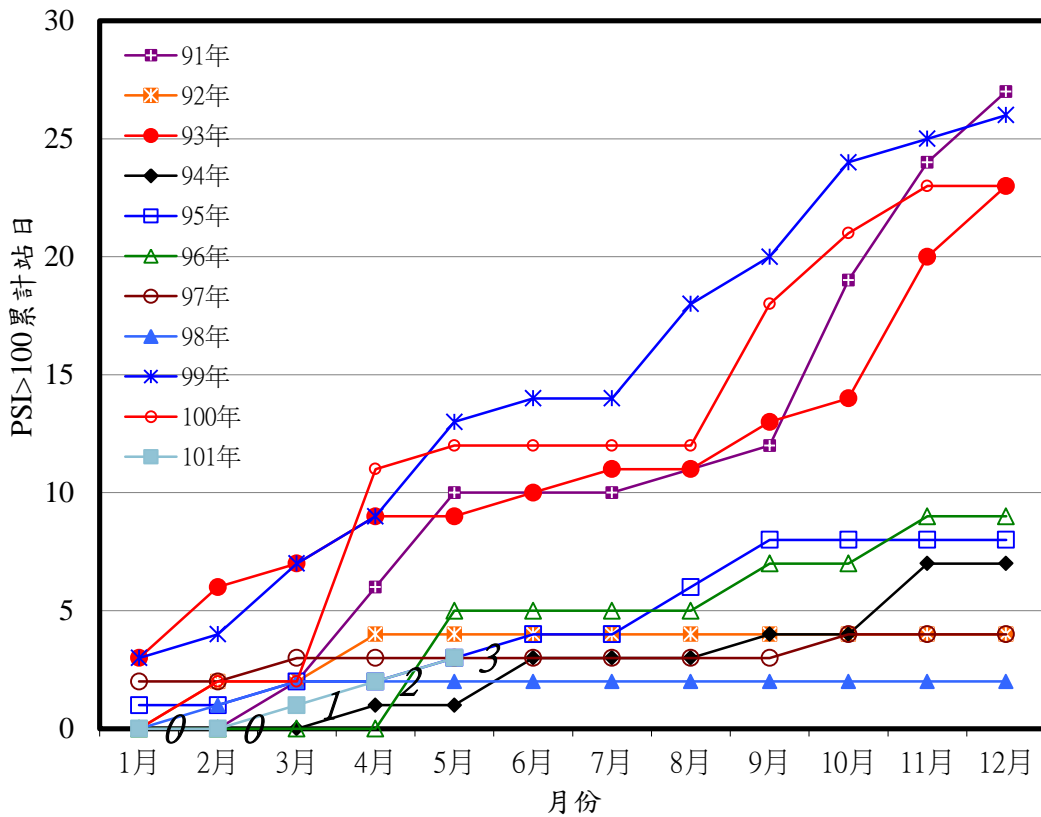


圖11 太平測站PSI>100日數之逐月累積分佈圖

霧峰站

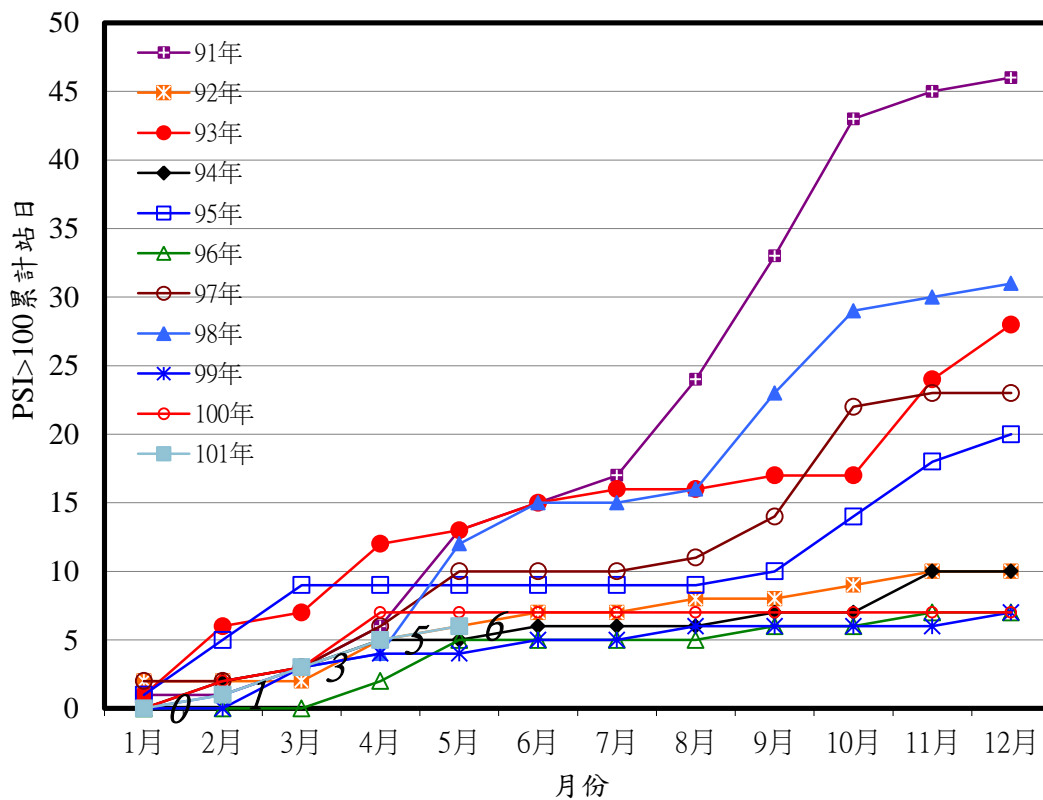


圖12 霧峰測站PSI>100日數之逐月累積分佈圖

烏日站

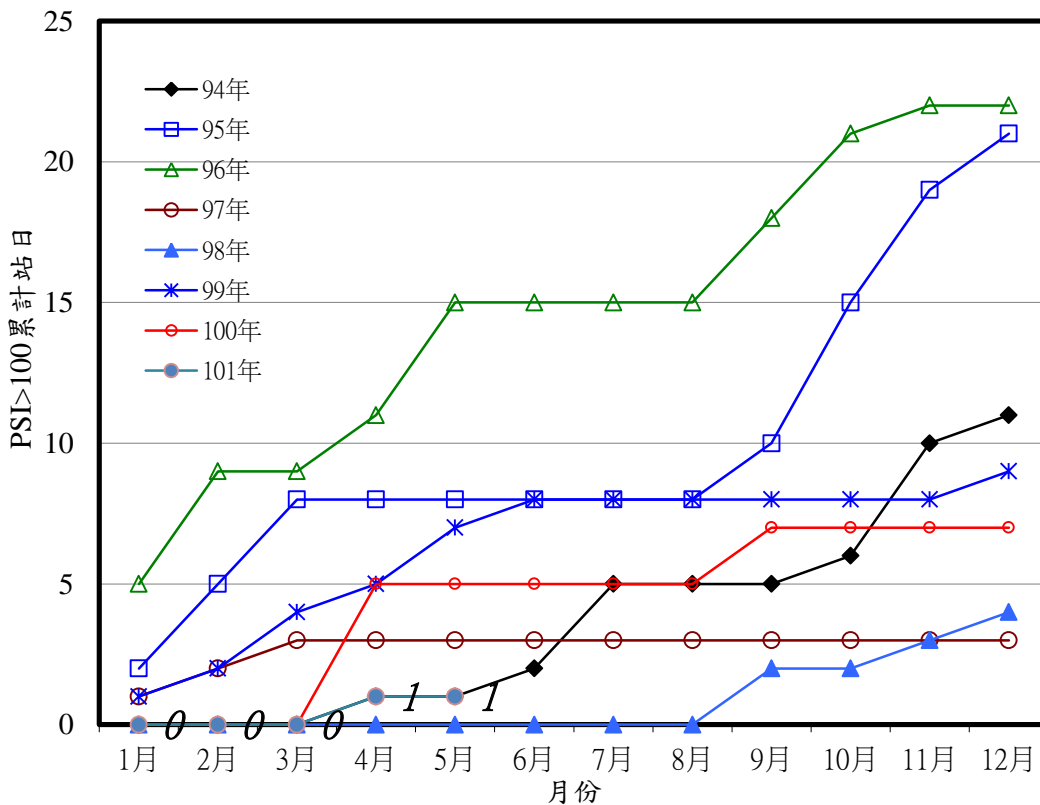


圖13 烏日測站PSI>100日數之逐月累積分佈圖

文山站

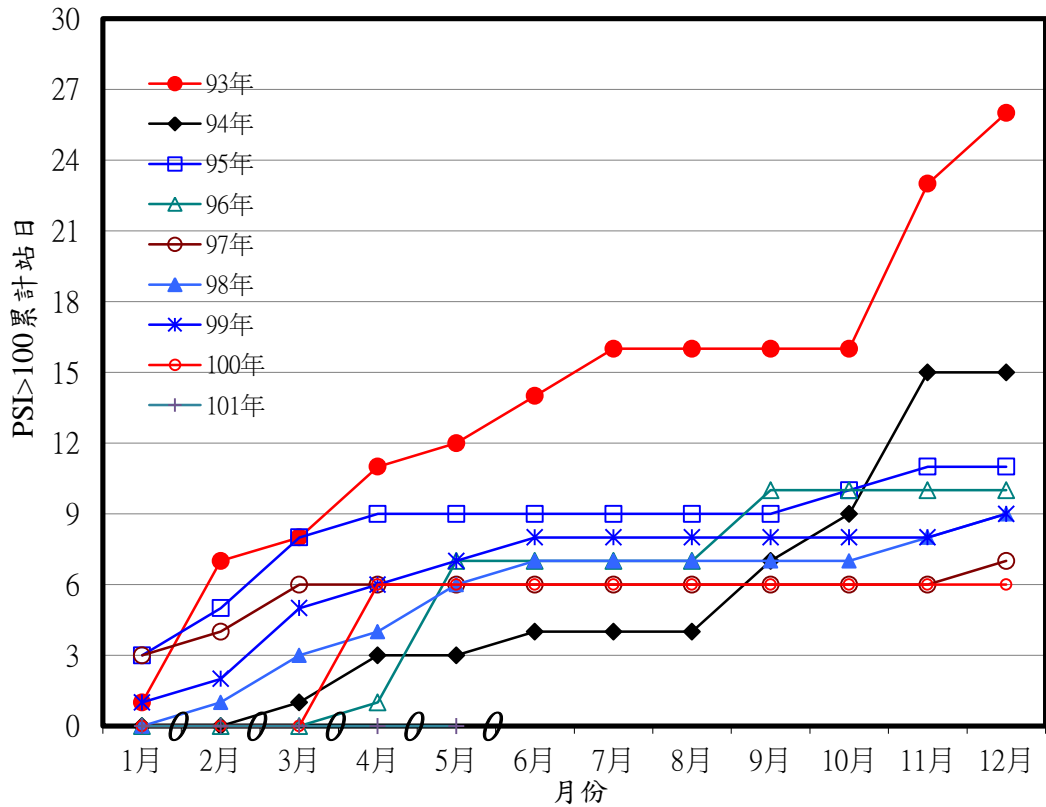


圖14 文山測站PSI>100日數之逐月累積分佈圖

表7 臺中市空氣品質惡化原因分析(PSI>100)

空氣品質惡化日期	測站	PSI值	指標 污染物	原因分析
101.05.25	霧峰站	112	臭氧	僅個別測站測值稍微偏高。
101.05.26	太平站	101	臭氧	僅個別測站測值稍微偏高。

(初步統計，未經驗證，僅供參考)