

臺中市一〇一年六月份空氣品質分析

一、臺中市轄內各測站(環保署、環保局、臺電)本月每日空氣品質指標(PSI)如表1~表3所示，趨勢圖如圖1~圖3所示。本月環保署測站空氣品質不良百分率為0%、環保局測站為0%，臺電測站為0%。

二、臺中市轄內14座測站(環保署、環保局、臺電)，環保署豐原、沙鹿、大里、忠明、西屯五座測站，本月無任何PSI>100之事件日；環保局大甲、太平、霧峰、后里、烏日、文山六座測站，本月無任何PSI>100之事件日；臺電清水、梧棲、大肚三座測站，本月無PSI>100之事件日。統計資料如表4~表6所示。

三、100年環保署各測站至6月30日止，PSI>100累計站日與歷年比較結果說明如下：

1. 豐原站累計站日為0個站日，較去年同期減少4站日，如圖4所示。

2. 沙鹿站累計站日為1個站日，較去年同期減少4站日，如圖5所示。

3. 大里站累計站日為3個站日，較去年同期減少1站日，如圖6所示。

4. 忠明站累計站日為0個站日，較去年同期減少5站日，如圖7所示。

5. 西屯站累計站日為2個站日，較去年同期減少3站日，如圖8所示。

四、100年環保局各測站至6月30日止，PSI>100累計站日與歷年比較結果說明如下：

1.后里站累計站日為2個站日，較去年同期減少6站日，如圖9所示。

2.大甲站累計站日為5個站日，較去年同期減少1站日，如圖10所示。

3.太平站累計站日為12個站日，較去年同期減少2站日，如圖11所示。

4.霧峰站累計站日為7個站日，較去年同期增加2站日，如圖12所示。

5.烏日站累計站日為5個站日，較去年同期減少3站日，如圖13所示。

6.文山站累計站日為6個站日，較去年同期減少2站日，如圖14所示。

五、環保署測站本月PSI最大為92，指標污染物為臭氧，發生於6月24日之豐原測站。環保局測站本月PSI最大為95，指標污染物為懸浮微粒，發生於6月4日之文山測站。

表1 環保署測站100年6月份PSI狀況

日期	豐原		沙鹿		大里		忠明		西屯	
	PSI	污染物	PSI	污染物	PSI	污染物	PSI	污染物	PSI	污染物
100年6月01日	56	O3	56	O3	54	O3	52	O3	51	PM10
100年6月02日	62	O3	54	O3	56	O3	56	O3	49	PM10
100年6月03日	60	PM10	57	PM10	56	PM10	54	PM10	61	PM10
100年6月04日	75	O3	70	O3	75	O3	75	O3	71	O3
100年6月05日	55	O3	40	O3	57	O3	52	O3	51	PM10
100年6月06日	37	O3	30	O3	36	O3	40	O3	36	O3
100年6月07日	36	O3	31	O3	32	O3	35	O3	32	PM10
100年6月08日	39	O3	31	O3	31	O3	37	O3	36	O3
100年6月09日	55	O3	46	O3	53	O3	59	O3	51	O3
100年6月10日	60	O3	58	O3	69	O3	65	O3	60	O3
100年6月11日	44	PM10	39	O3	41	O3	41	O3	45	PM10
100年6月12日	33	PM10	30	O3	34	O3	35	O3	36	PM10
100年6月13日	44	O3	30	O3	42	O3	42	O3	37	PM10
100年6月14日	37	PM10	29	O3	35	O3	38	O3	41	PM10
100年6月15日	58	O3	42	O3	51	O3	59	O3	47	O3
100年6月16日	54	O3	32	O3	52	O3	53	O3	45	O3
100年6月17日	51	O3	49	O3	58	O3	53	O3	51	PM10
100年6月18日	53	O3	39	O3	53	O3	53	O3	47	PM10
100年6月19日	48	O3	48	O3	57	O3	57	O3	49	O3
100年6月20日	43	PM10	38	O3	66	O3	61	O3	45	PM10
100年6月21日	54	PM10	48	O3	52	PM10	53	O3	58	PM10
100年6月22日	53	O3	73	O3	56	O3	60	O3	56	PM10
100年6月23日	44	O3	44	O3	72	O3	54	O3	55	PM10
100年6月24日	92	O3	79	O3	82	O3	89	O3	84	O3
100年6月25日	36	PM10	28	O3	26	PM10	25	O3	37	PM10
100年6月26日	37	PM10	34	O3	36	O3	36	O3	41	PM10
100年6月27日	54	O3	47	O3	51	O3	56	O3	50	O3
100年6月28日	29	PM10	24	O3	27	PM10	27	O3	33	PM10
100年6月29日	53	O3	45	O3	64	O3	58	O3	53	O3
100年6月30日	53	O3	36	O3	55	O3	48	O3	43	O3

資料來源：環保署空氣品質監測資料庫
(初步統計，未經驗證，僅供參考)

表2 環保局測站100年6月份PSI狀況

日期	大甲		太平		霧峰		烏日		后里		文山	
	PSI	污染物	PSI	污染物	PSI	污染物	PSI	污染物	PSI	污染物	PSI	污染物
100年6月01日	61	PM10	65	O3	48	PM10	52	PM10	61	PM10	66	PM10
100年6月02日	41	PM10	54	PM10	50	PM10	43	PM10	61	O3	47	PM10
100年6月03日	63	PM10	71	PM10	59	PM10	53	PM10	74	PM10	77	PM10
100年6月04日	70	PM10	76	PM10	65	PM10	61	O3	76	O3	95	PM10
100年6月05日	52	PM10	60	PM10	55	PM10	50	O3	54	O3	58	PM10
100年6月06日	29	PM10	38	PM10	33	PM10	31	O3	36	O3	39	O3
100年6月07日	37	PM10	43	PM10	35	PM10	28	PM10	37	O3	32	PM10
100年6月08日	22	PM10	43	PM10	33	PM10	27	O3	39	O3	33	PM10
100年6月09日	29	PM10	48	PM10	38	PM10	40	O3	59	O3	49	O3
100年6月10日	41	PM10	57	O3	48	O3	53	O3	57	O3	55	PM10
100年6月11日	51	PM10	48	PM10	51	PM10	37	PM10	41	PM10	39	PM10
100年6月12日	38	PM10	33	PM10	32	PM10	30	O3	34	O3	27	PM10
100年6月13日	35	PM10	39	PM10	38	PM10	30	O3	35	O3	31	PM10
100年6月14日	40	PM10	40	PM10	35	PM10	30	PM10	35	O3	35	PM10
100年6月15日	37	PM10	51	O3	36	PM10	50	O3	60	O3	38	PM10
100年6月16日	36	PM10	53	O3	42	PM10	46	O3	54	O3	47	O3
100年6月17日	46	PM10	51	PM10	48	PM10	47	O3	50	PM10	51	PM10
100年6月18日	40	PM10	55	PM10	53	PM10	45	O3	44	O3	49	O3
100年6月19日	39	PM10	63	PM10	46	PM10	48	O3	38	PM10	40	PM10
100年6月20日	50	PM10	68	PM10	52	PM10	54	O3	77	O3	46	PM10
100年6月21日	56	PM10	54	PM10	68	PM10	50	PM10	63	PM10	71	PM10
100年6月22日	59	O3	50	PM10	56	PM10	50	PM10	56	PM10	54	PM10
100年6月23日	58	PM10	64	O3	51	PM10	48	PM10	56	PM10	64	PM10
100年6月24日	61	O3	82	O3	66	PM10	70	O3	85	O3	79	O3
100年6月25日	42	PM10	26	PM10	31	PM10	24	PM10	35	PM10	33	PM10
100年6月26日	47	PM10	28	PM10	37	PM10	32	O3	37	PM10	40	PM10
100年6月27日	39	PM10	30	PM10	32	PM10	40	O3	58	O3	43	O3
100年6月28日	31	PM10	33	PM10	34	PM10	27	PM10	30	PM10	25	PM10
100年6月29日	43	PM10	57	O3	41	PM10	52	O3	52	O3	51	O3
100年6月30日	40	PM10	50	O3	49	PM10	48	O3	46	O3	50	O3

(初步統計，未經驗證，僅供參考)

表3 臺電測站100年6月份PSI狀況

日期	梧棲		清水		大肚	
	PSI	污染物	PSI	污染物	PSI	污染物
100年6月01日	54	PM10	56	PM10	62	PM10
100年6月02日	41	O3	48	PM10	52	PM10
100年6月03日	57	PM10	61	PM10	67	PM10
100年6月04日	65	PM10	66	PM10	73	PM10
100年6月05日	48	PM10	45	PM10	55	PM10
100年6月06日	25	PM10	24	PM10	36	PM10
100年6月07日	26	PM10	30	PM10	34	PM10
100年6月08日	26	PM10	28	PM10	34	PM10
100年6月09日	30	PM10	35	PM10	43	PM10
100年6月10日	38	O3	46	PM10	45	O3
100年6月11日	29	O3	42	PM10	28	O3
100年6月12日	23	PM10	31	PM10	22	O3
100年6月13日	25	PM10	31	PM10	51	O3
100年6月14日	31	PM10	33	PM10	26	PM10
100年6月15日	31	PM10	40	PM10	33	PM10
100年6月16日	32	PM10	38	PM10	39	PM10
100年6月17日	33	PM10	47	PM10	36	O3
100年6月18日	30	PM10	44	PM10	34	PM10
100年6月19日	30	PM10	39	PM10	29	PM10
100年6月20日	32	PM10	49	PM10	31	PM10
100年6月21日	41	PM10	56	PM10	48	PM10
100年6月22日	56	O3	51	PM10	53	PM10
100年6月23日	48	PM10	57	PM10	55	PM10
100年6月24日	49	O3	55	PM10	50	PM10
100年6月25日	26	PM10	40	PM10	32	PM10
100年6月26日	30	PM10	45	PM10	38	PM10
100年6月27日	26	O3	37	PM10	43	O3
100年6月28日	25	PM10	33	PM10	36	PM10
100年6月29日	34	PM10	42	PM10	43	PM10
100年6月30日	34	PM10	43	PM10	42	PM10

(初步統計，未經驗證，僅供參考)

註：清水測站無臭氧測項

表4 環保署一般測站不良日數統計表

測站	6月不良站日數			累計站日數			不良百分率
	粒狀物	臭氧	合計	粒狀物	臭氧	合計	
豐原	0	0	0	0	0	0	0.00%
沙鹿	0	0	0	1	0	1	0.55%
大里	0	0	0	1	2	3	1.66%
忠明	0	0	0	0	0	0	0.00%
西屯	0	0	0	2	0	2	1.10%
合計	0	0	0	4	2	6	0.66%

不良百分率 = 空氣品質不良累計日數 / 100年目前累計日數

表5 環保局一般測站不良日數統計表

測站	6月不良站日數			累計站日數			不良百分率
	粒狀物	臭氧	合計	粒狀物	臭氧	合計	
大甲	0	0	0	5	0	5	2.76%
太平	0	0	0	8	4	12	6.63%
霧峰	0	0	0	7	0	7	3.87%
烏日	0	0	0	5	0	5	2.76%
后里	0	0	0	3	0	3	1.66%
文山	0	0	0	6	0	6	3.31%
合計	0	0	0	34	4	38	3.50%

不良百分率 = 空氣品質不良累計日數 / 100年目前累計日數

表6 臺電測站不良日數統計表

測站	6月不良站日數			累計站日數			不良百分率
	粒狀物	臭氧	合計	粒狀物	臭氧	合計	
梧棲	0	0	0	0	0	0	0.00%
清水	0	0	0	4	0	4	2.21%
大肚	0	0	0	3	0	3	1.66%
合計	0	0	0	7	0	7	1.29%

不良百分率 = 空氣品質不良累計日數 / 100年目前累計日數

註：清水測站無臭氧測項

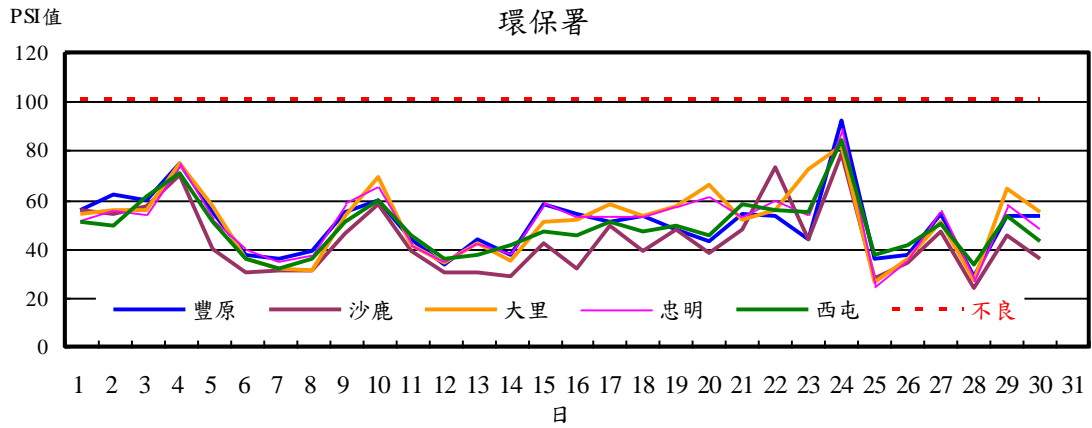


圖1 環保署測站6月PSI值變化趨勢圖

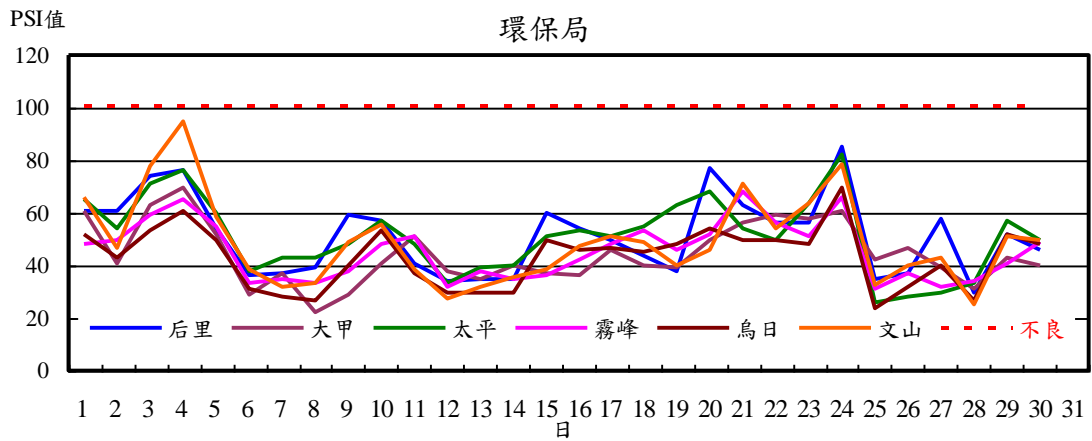


圖2 環保局測站6月PSI值變化趨勢圖

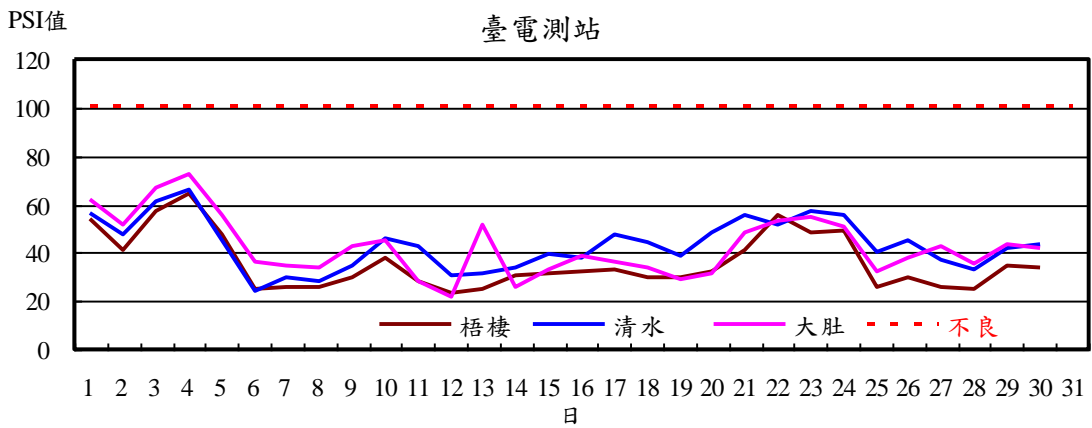


圖3 臺電測站6月PSI值變化趨勢圖

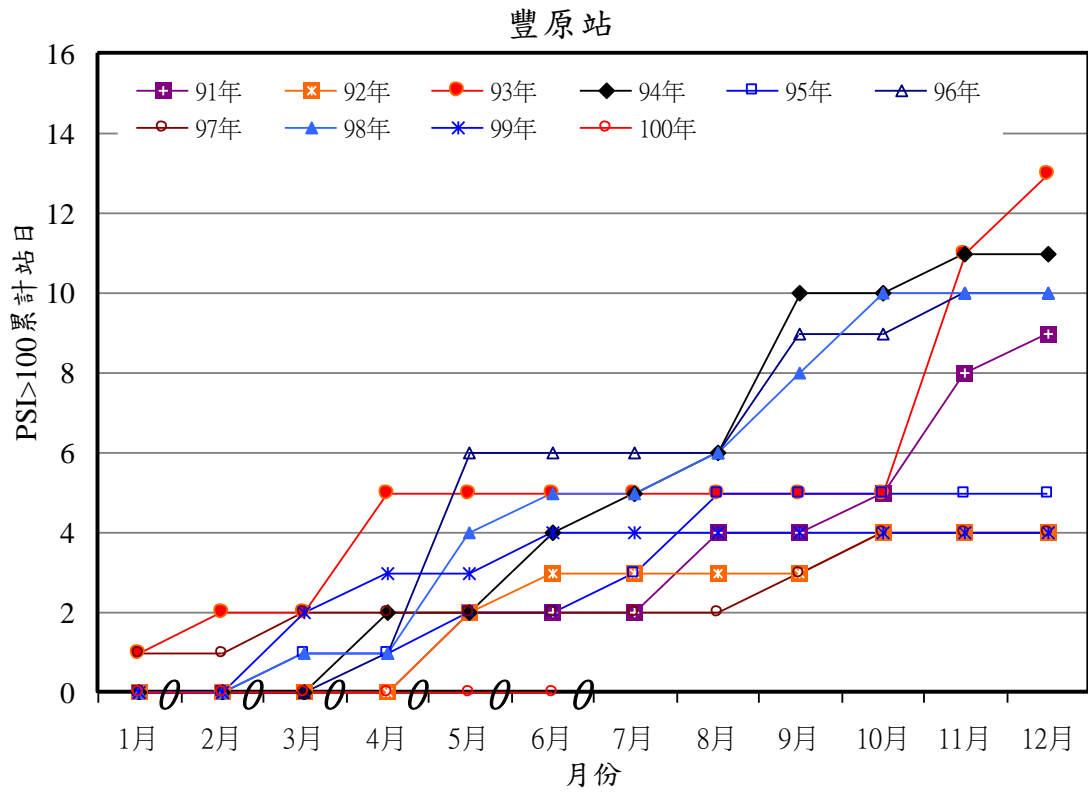


圖4 豐原測站PSI>100日數之逐月累積分佈圖

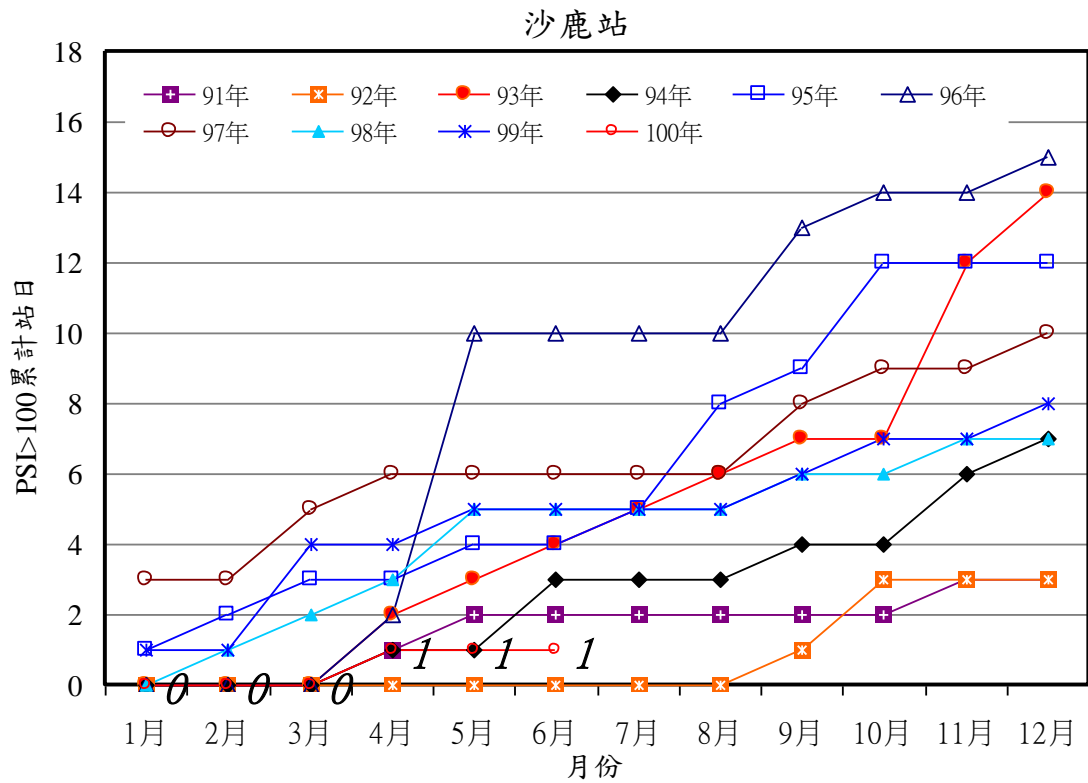


圖5 沙鹿測站PSI>100日數之逐月累積分佈圖

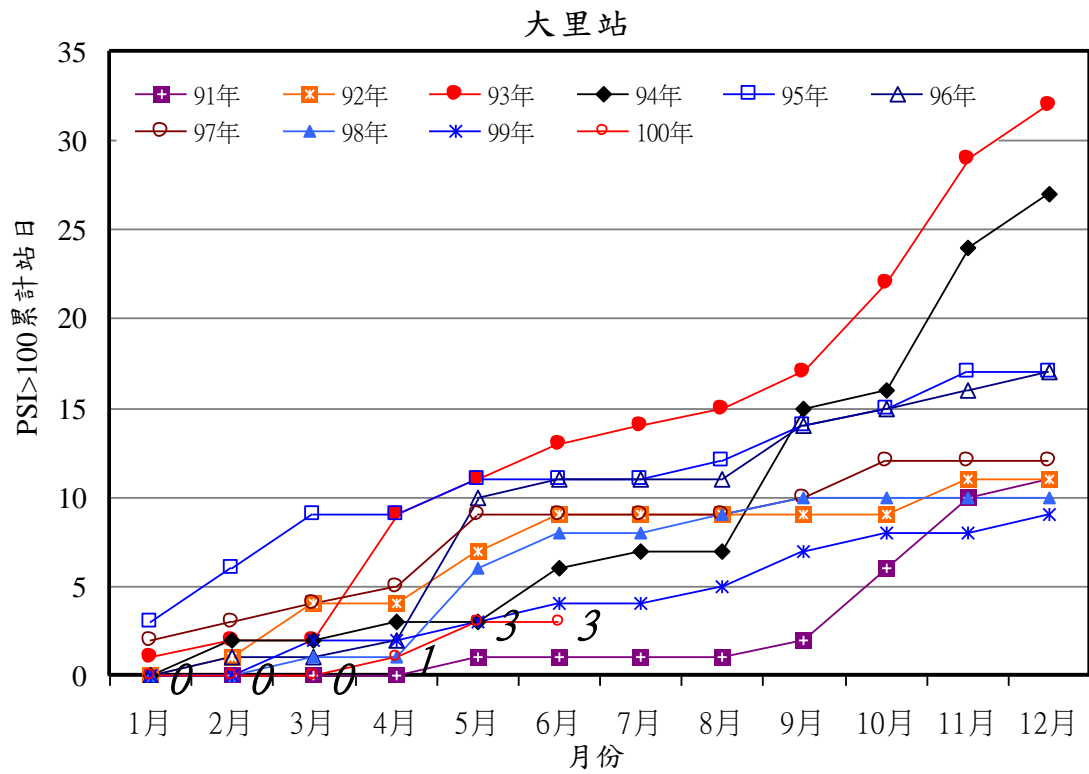


圖6 大里測站PSI>100日數之逐月累積分佈圖

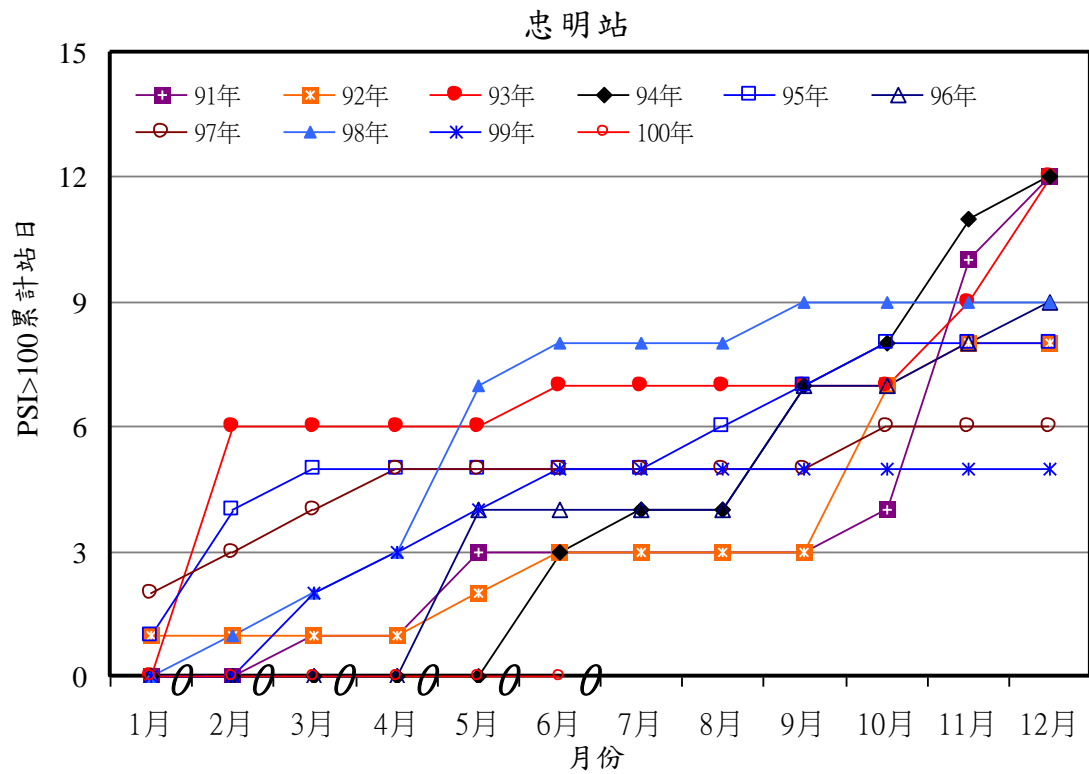


圖7 忠明測站PSI>100日數之逐月累積分佈圖

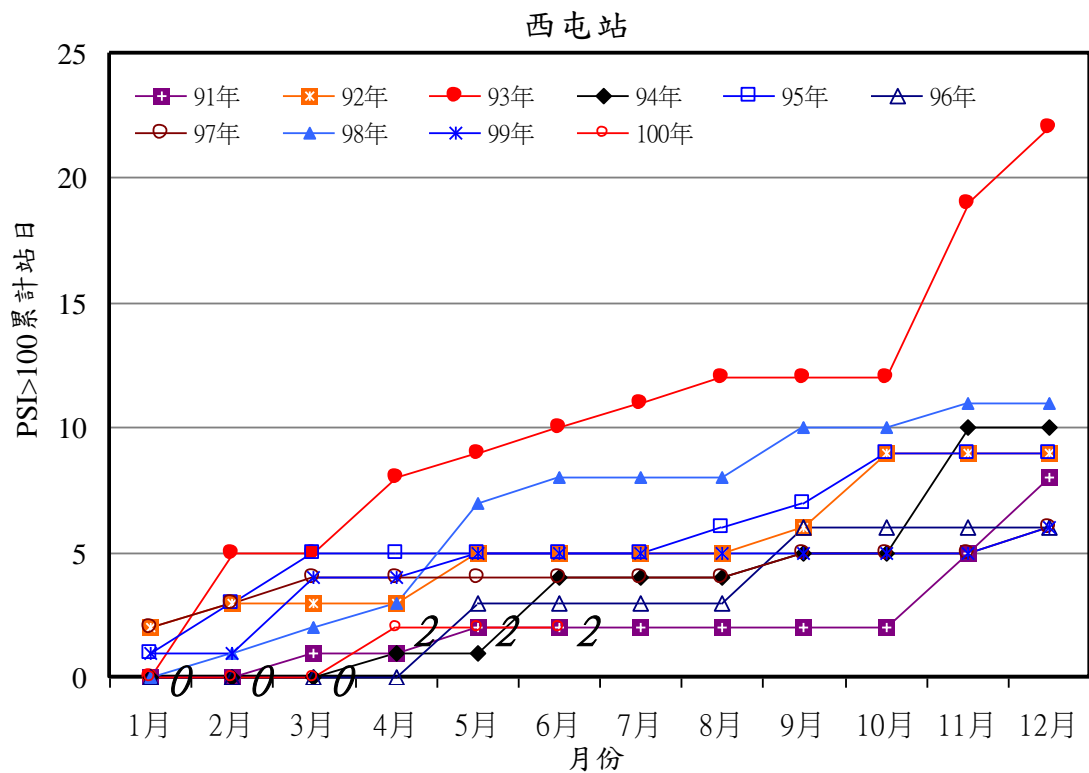


圖8 西屯測站PSI>100日數之逐月累積分佈圖

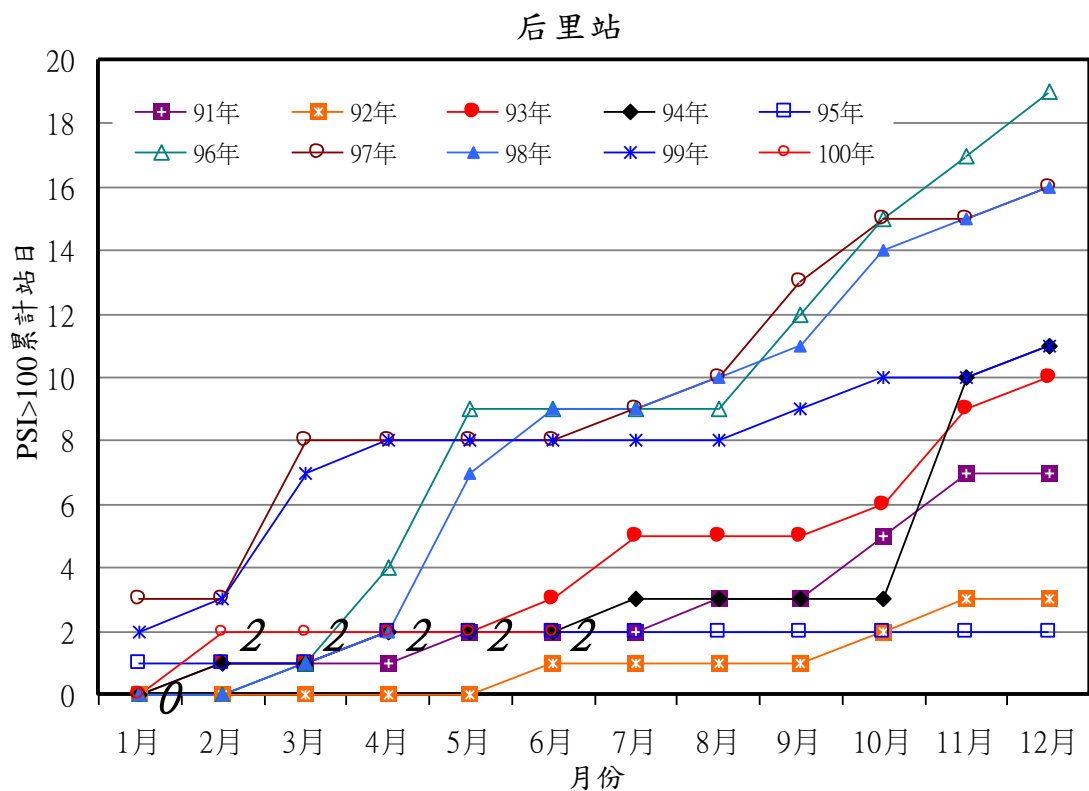


圖9 后里測站PSI>100日數之逐月累積分佈圖

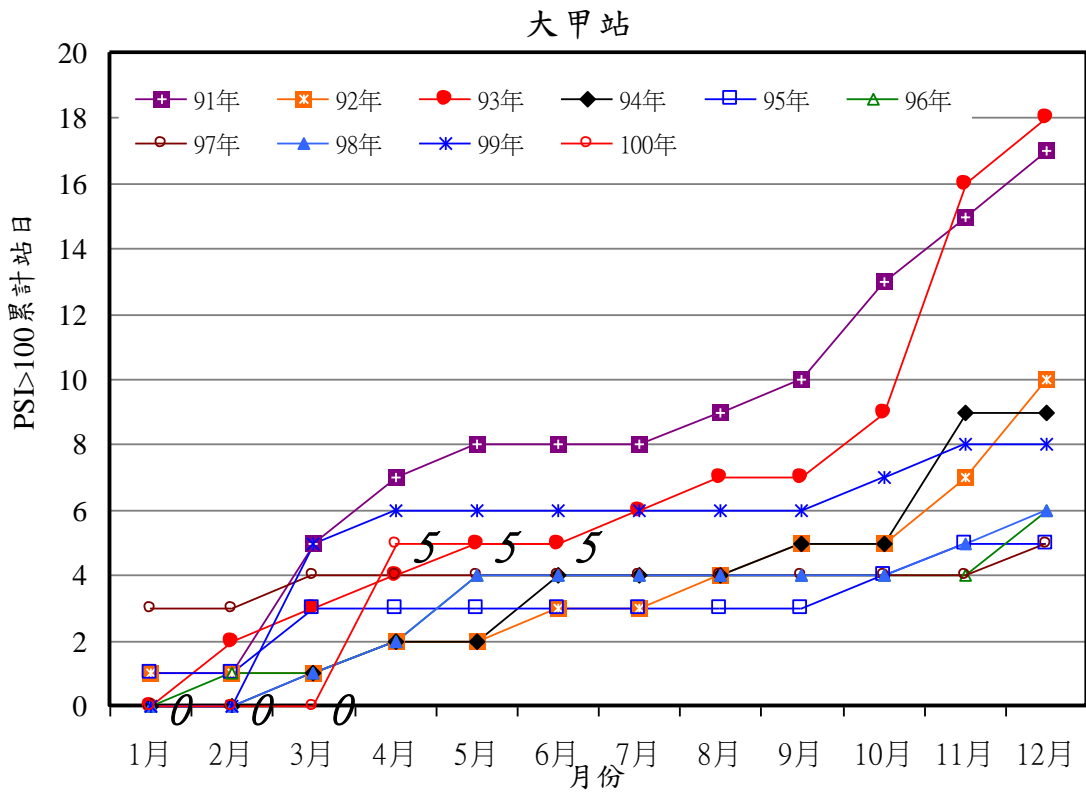


圖10 大甲測站PSI>100日數之逐月累積分佈圖

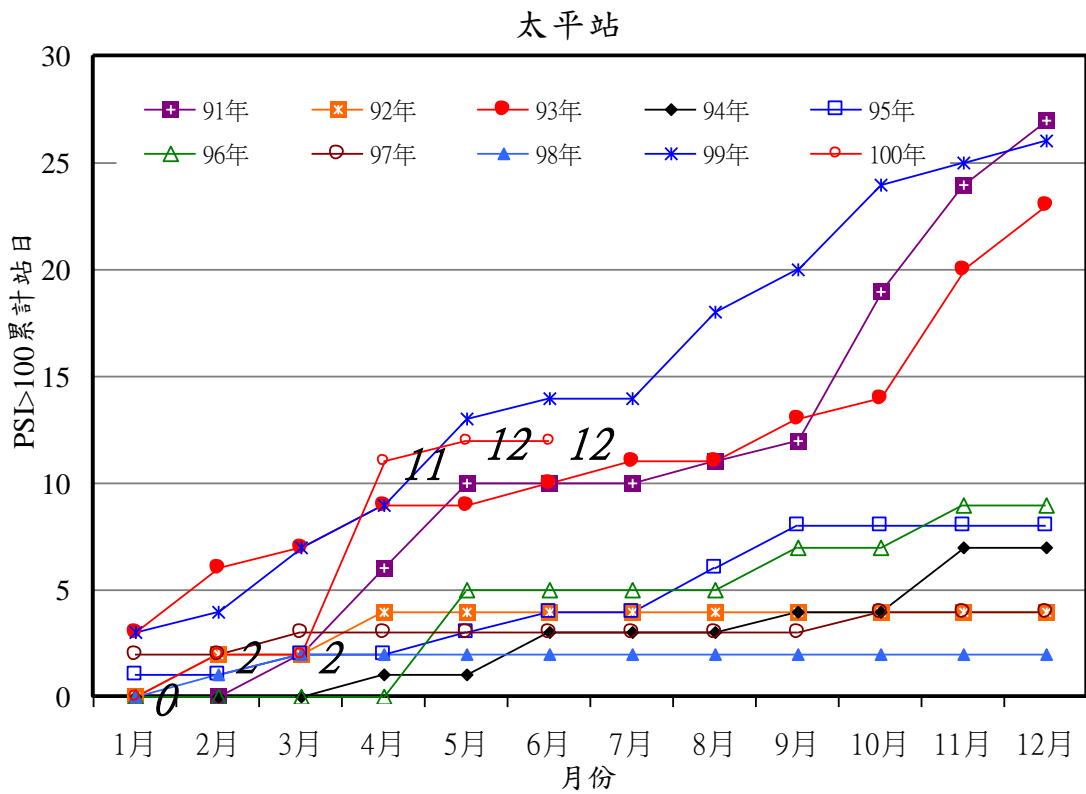


圖11 太平測站PSI>100日數之逐月累積分佈圖

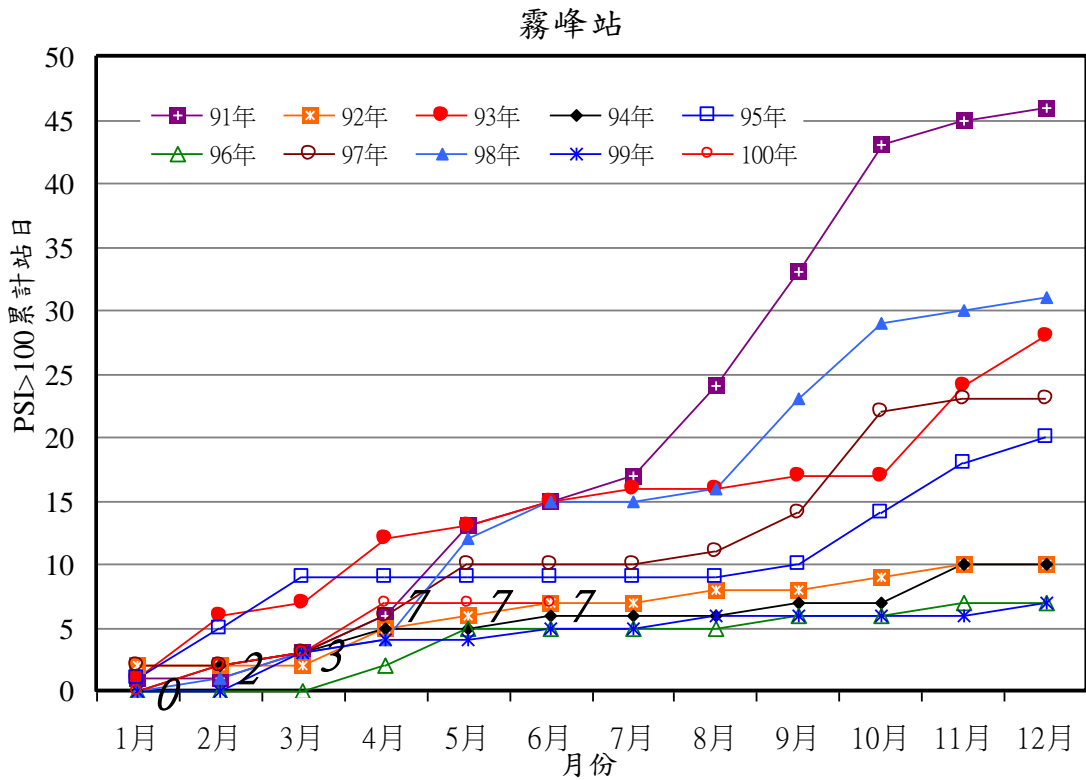


圖12 霧峰測站PSI>100日數之逐月累積分佈圖

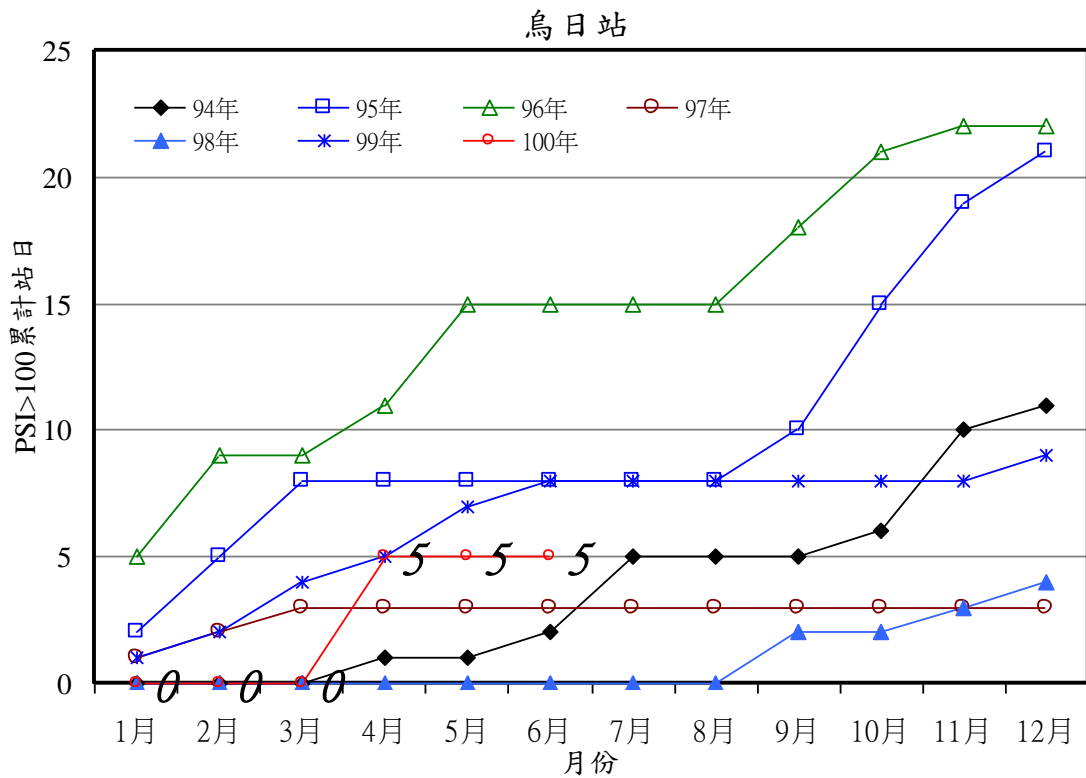


圖13 烏日測站PSI>100日數之逐月累積分佈圖

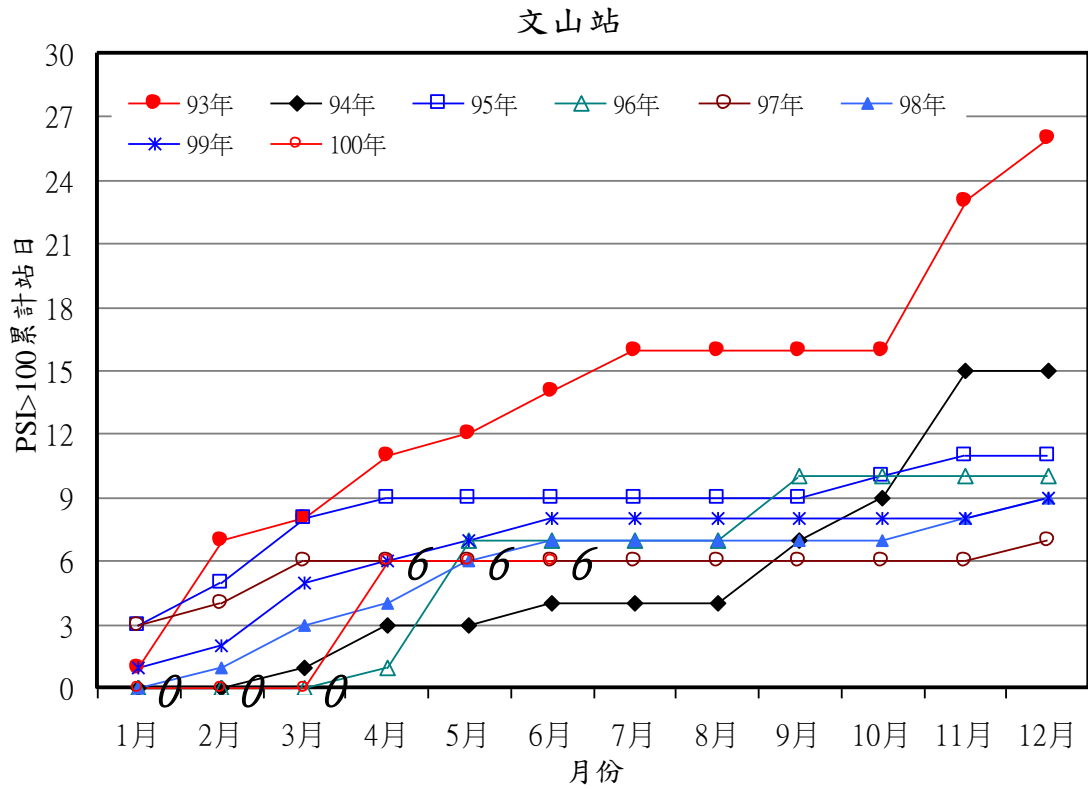


圖14 文山測站PSI>100日數之逐月累積分佈圖

表7 文山測站100年6月各監測項目月均值

監測項目	月均值
SO ₂ (ppb)	2.7
CO(ppm)	0.51
O ₃ (ppb)	18.6
PM ₁₀ (μ g/m ³)	46
NO _x (ppb)	11.50
NO(ppb)	2.32
NO ₂ (ppb)	14.72
THC(ppm)	9.19
NMHC(ppm)	0.44
CH ₄ (ppm)	1.87