

# 臺中市一〇一年一月份空氣品質分析

一、臺中市轄內各測站(環保署、環保局、臺電)本月每日空氣品質指標(PSI)如表1~表3所示，趨勢圖如圖1~圖3所示。本月環保署測站空氣品質不良百分率為0%、環保局測站為0%，臺電測站為0%。

二、臺中市轄內14座測站(環保署、環保局、臺電)，環保署豐原、沙鹿、大里、忠明、西屯五座測站，本月沒有PSI>100之事件日；環保局大甲、太平、霧峰、后里、烏日、文山六座測站，本月沒有PSI>100之事件日；臺電清水、梧棲、大肚三座測站，本月沒有PSI>100之事件日。統計資料如表4~表6所示。

三、100年環保署各測站至1月31日止，PSI>100累計站日與歷年比較結果說明如下：

- 1.豐原站累計站日為0個站日，與去年同期相同，如圖4所示。
- 2.沙鹿站累計站日為0個站日，與去年同期減少1站日，如圖5所示。
- 3.大里站累計站日為0個站日，與去年同期相同，如圖6所示。
- 4.忠明站累計站日為0個站日，與去年同期相同，如圖7所示。
- 5.西屯站累計站日為0個站日，與去年同期減少1站日，如圖8所示。

四、100年環保局各測站至1月31日止，PSI>100累計站日與歷年比較結果說明如下：

- 1.后里站累計站日為0個站日，與去年同期減少2站日，如圖9所示。
- 2.大甲站累計站日為0個站日，與去年同期相同，如圖10所示。

3.太平站累計站日為0個站日，與去年同期減少3站日，如圖11所示。

4.霧峰站累計站日為0個站日，與去年同期相同，如圖12所示。

5.烏日站累計站日為0個站日，與去年同期相減少1站日，如圖13所示。

6.文山站累計站日為0個站日，與去年同期相減少1站日，如圖14所示。

五、環保署測站本月PSI最大為62，指標污染物為懸浮微粒，發生於1月23日之沙鹿測站。環保局測站本月PSI最大為79，指標污染物為臭氧，發生於1月18日之霧峰測站。

表1 環保署測站100年1月份PSI狀況

日期	豐原		沙鹿		大里		忠明		西屯	
	PSI	污染物	PSI	污染物	PSI	污染物	PSI	污染物	PSI	污染物
100年1月01日	51	PM10	33	O3	55	PM10	47	PM10	52	PM10
100年1月02日	53	PM10	50	PM10	56	PM10	52	PM10	54	PM10
100年1月03日	42	PM10	31	PM10	52	PM10	43	PM10	43	PM10
100年1月04日	46	PM10	51	PM10	47	PM10	49	PM10	51	PM10
100年1月05日	49	PM10	46	PM10	51	PM10	49	PM10	50	PM10
100年1月06日	43	PM10	44	PM10	44	PM10	44	PM10	49	PM10
100年1月07日	35	PM10	35	PM10	34	PM10	34	PM10	41	PM10
100年1月08日	40	PM10	39	O3	37	O3	34	O3, PM10	37	O3
100年1月09日	36	PM10	36	PM10	32	PM10	37	PM10	38	PM10
100年1月10日	31	PM10	31	O3	30	PM10	30	O3	32	O3, PM10
100年1月11日	24	PM10	27	O3	21	PM10	25	PM10	27	PM10
100年1月12日	27	PM10	34	PM10	20	PM10	26	PM10	33	PM10
100年1月13日	48	PM10	47	PM10	53	PM10	49	PM10	51	PM10
100年1月14日	43	PM10	36	PM10	50	PM10	43	PM10	43	PM10
100年1月15日	34	PM10	34	O3	31	O3	31	PM10	38	PM10
100年1月16日	41	PM10	33	PM10	35	PM10	35	PM10	45	PM10
100年1月17日	39	PM10	37	O3	46	O3	41	O3	41	O3
100年1月18日	51	PM10	49	PM10	58	O3, PM10	53	PM10	57	PM10
100年1月19日	39	PM10	34	O3, PM10	37	PM10	38	PM10	42	PM10
100年1月20日	41	PM10	33	PM10	52	PM10	38	PM10	42	PM10
100年1月21日	31	PM10	27	O3	21	O3, PM10	25	PM10	27	PM10
100年1月22日	54	PM10	50	PM10	34	PM10	52	PM10	52	PM10
100年1月23日	56	PM10	62	PM10	34	O3	57	PM10	61	PM10
100年1月24日	48	PM10	52	PM10	32	O3	46	PM10	53	PM10
100年1月25日	49	PM10	37	PM10	46	PM10	44	PM10	49	PM10
100年1月26日	33	PM10	37	O3	37	PM10	35	O3	37	PM10
100年1月27日	37	O3	37	O3	37	PM10	36	O3	36	O3, PM10
100年1月28日	29	PM10	31	O3	26	PM10	23	O3	28	O3
100年1月29日	35	PM10	31	O3	27	PM10	27	PM10	35	PM10
100年1月30日	52	PM10	56	PM10	47	PM10	49	PM10	36	O3
100年1月31日	39	PM10	32	O3, PM10	36	PM10	34	PM10	37	PM10

資料來源：環保署空氣品質監測資料庫  
(初步統計，未經驗證，僅供參考)

表2 環保局測站100年1月份PSI狀況

日期	大甲		太平		霧峰		烏日		后里		文山	
	PSI	污染物	PSI	污染物	PSI	污染物	PSI	污染物	PSI	污染物	PSI	污染物
100年1月01日	64	PM10	54	PM10	55	PM10	58	PM10	56	PM10	50	PM10
100年1月02日	70	PM10	57	PM10	59	PM10	61	PM10	55	PM10	53	PM10
100年1月03日	42	PM10	53	PM10	54	PM10	59	PM10	50	PM10	42	PM10
100年1月04日	57	PM10	52	PM10	52	PM10	56	PM10	55	PM10	52	PM10
100年1月05日	55	PM10	58	PM10	55	PM10	56	PM10	59	PM10	50	PM10
100年1月06日	56	PM10	50	PM10	51	PM10	55	PM10	54	PM10	50	PM10
100年1月07日	48	PM10	38	PM10	38	PM10	47	PM10	50	PM10	40	PM10
100年1月08日	36	O3	45	PM10	50	PM10	44	PM10	55	PM10	38	O3
100年1月09日	51	PM10	42	PM10	52	PM10	48	PM10	52	PM10	36	PM10
100年1月10日	43	PM10	34	PM10	38	PM10	44	PM10	40	PM10	31	O3
100年1月11日	30	O3	28	PM10	31	PM10	34	PM10	36	PM10	29	PM10
100年1月12日	49	PM10	28	PM10	29	PM10	32	PM10	35	PM10	29	PM10
100年1月13日	56	PM10	61	PM10	60	PM10	61	PM10	57	PM10	52	PM10
100年1月14日	52	PM10	59	PM10	57	PM10	55	PM10	58	PM10	44	PM10
100年1月15日	47	PM10	37	O3	32	O3	44	PM10	53	PM10	38	PM10
100年1月16日	45	PM10	37	O3	34	PM10	44	PM10	46	PM10	39	PM10
100年1月17日	36	O3	55	O3	50	O3	47	PM10	48	PM10	39	O3
100年1月18日	46	PM10	63	O3	79	O3	65	PM10	65	PM10	58	PM10
100年1月19日	44	PM10	53	PM10	53	PM10	63	PM10	55	PM10	44	PM10
100年1月20日	43	PM10	57	PM10	52	PM10	55	PM10	53	PM10	43	PM10
100年1月21日	30	PM10	34	PM10	33	PM10	31	PM10	41	PM10	25	O3
100年1月22日	60	PM10	59	PM10	55	PM10	52	PM10	54	PM10	52	PM10
100年1月23日	68	PM10	65	PM10	60	PM10	56	PM10	68	PM10	62	PM10
100年1月24日	58	PM10	50	PM10	47	PM10	45	PM10	56	PM10	53	PM10
100年1月25日	45	PM10	55	PM10	58	PM10	50	PM10	60	PM10	48	PM10
100年1月26日	38	PM10	51	PM10	44	PM10	48	PM10	48	PM10	37	PM10
100年1月27日	40	PM10	49	PM10	43	O3	50	PM10	43	PM10	41	PM10
100年1月28日	31	O3	36	PM10	39	PM10	42	PM10	46	PM10	27	O3
100年1月29日	38	PM10	35	O3	33	PM10	43	PM10	50	PM10	31	PM10
100年1月30日	59	PM10	51	PM10	51	PM10	57	PM10	58	PM10	53	PM10
100年1月31日	41	PM10	44	PM10	46	PM10	47	PM10	40	PM10	35	PM10

(初步統計，未經驗證，僅供參考)

表3 臺電測站100年1月份PSI狀況

日期	梧棲		清水		大肚	
	PSI	污染物	PSI	污染物	PSI	污染物
100年1月01日	32	PM10	51	PM10	30	PM10
100年1月02日	35	O3	50	PM10	44	PM10
100年1月03日	28	PM10	42	PM10	48	PM10
100年1月04日	43	PM10	55	PM10	52	PM10
100年1月05日	36	PM10	52	PM10	53	PM10
100年1月06日	37	PM10	53	PM10	50	PM10
100年1月07日	28	PM10	41	PM10	34	PM10
100年1月08日	33	O3	32	PM10	35	O3
100年1月09日	31	PM10	41	PM10	45	PM10
100年1月10日	27	PM10	38	PM10	35	PM10
100年1月11日	32	O3	31	PM10	27	PM10
100年1月12日	38	PM10	45	PM10	41	PM10
100年1月13日	42	PM10	53	PM10	51	PM10
100年1月14日	36	PM10	50	PM10	43	PM10
100年1月15日	76	O3	40	PM10	30	PM10
100年1月16日	45	O3	41	PM10	31	PM10
100年1月17日	39	O3	27	PM10	68	O3
100年1月18日	38	O3	46	PM10	49	PM10
100年1月19日	37	O3	43	PM10	33	PM10
100年1月20日	31	O3	44	PM10	36	PM10
100年1月21日	43	O3	28	PM10	24	PM10
100年1月22日	34	PM10	54	PM10	42	PM10
100年1月23日	52	PM10	63	PM10	59	PM10
100年1月24日	50	PM10	56	PM10	55	PM10
100年1月25日	31	O3	47	PM10	40	PM10
100年1月26日	37	O3	36	PM10	29	O3
100年1月27日	36	O3	38	PM10	29	O3
100年1月28日	42	O3	28	PM10	24	O3
100年1月29日	59	O3	35	PM10	28	PM10
100年1月30日	50	PM10	58	PM10	57	PM10
100年1月31日	33	O3	43	PM10	33	PM10

(初步統計，未經驗證，僅供參考)

註：清水測站無臭氧測項

表4 環保署一般測站不良日數統計表

測站	1月不良站日數			累計站日數			不良百分率
	粒狀物	臭氧	合計	粒狀物	臭氧	合計	
豐原	0	0	0	0	0	0	0.00%
沙鹿	0	0	0	0	0	0	0.00%
大里	0	0	0	0	0	0	0.00%
忠明	0	0	0	0	0	0	0.00%
西屯	0	0	0	0	0	0	0.00%
合計	0	0	0	0	0	0	0.00%

不良百分率 = 空氣品質不良累計日數 / 100年目前累計日數

表5 環保局一般測站不良日數統計表

測站	1月不良站日數			累計站日數			不良百分率
	粒狀物	臭氧	合計	粒狀物	臭氧	合計	
大甲	0	0	0	0	0	0	0.00%
太平	0	0	0	0	0	0	0.00%
霧峰	0	0	0	0	0	0	0.00%
烏日	0	0	0	0	0	0	0.00%
后里	0	0	0	0	0	0	0.00%
文山	0	0	0	0	0	0	0.00%
合計	0	0	0	0	0	0	0.00%

不良百分率 = 空氣品質不良累計日數 / 100年目前累計日數

表6 臺電測站不良日數統計表

測站	1月不良站日數			累計站日數			不良百分率
	粒狀物	臭氧	合計	粒狀物	臭氧	合計	
梧棲	0	0	0	0	0	0	0.00%
清水	0	0	0	0	0	0	0.00%
大肚	0	0	0	0	0	0	0.00%
合計	0	0	0	0	0	0	0.00%

不良百分率 = 空氣品質不良累計日數 / 100年目前累計日數

註：清水測站無臭氧測項

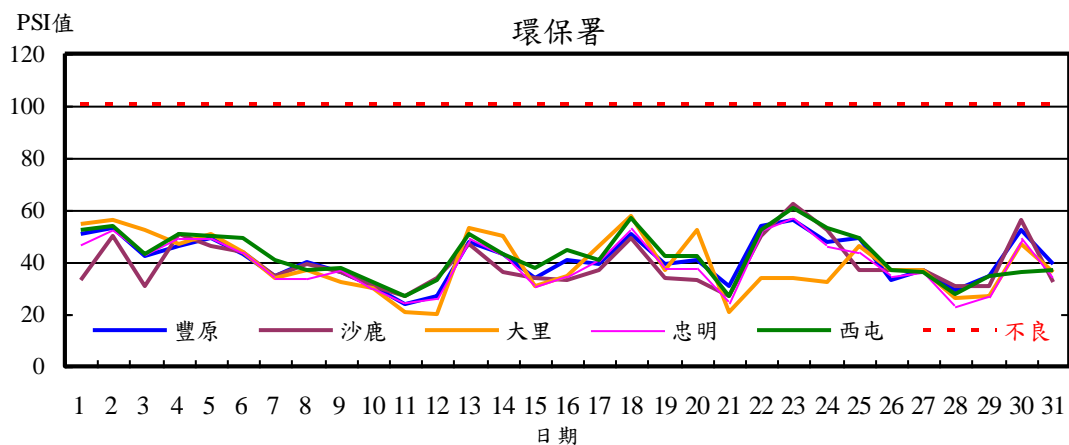


圖1 環保署測站1月PSI值變化趨勢圖

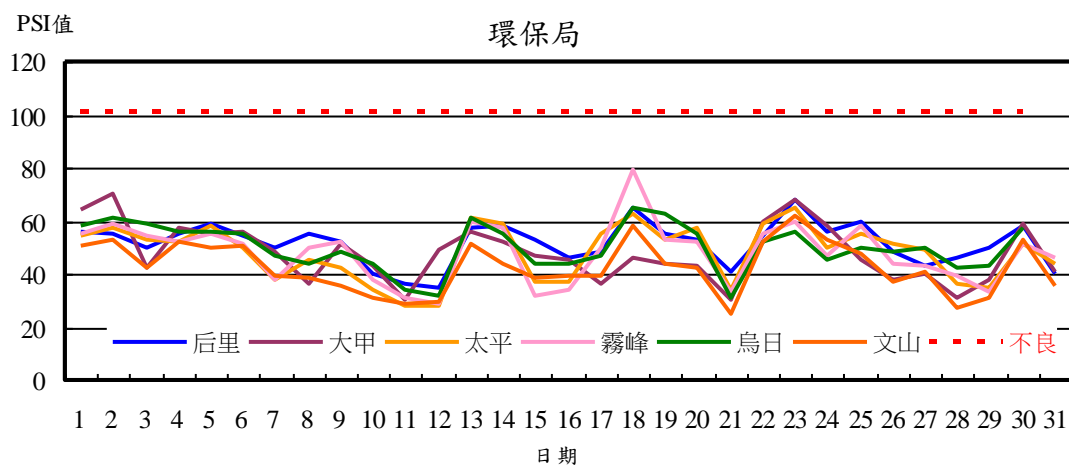


圖2 環保局測站1月PSI值變化趨勢圖

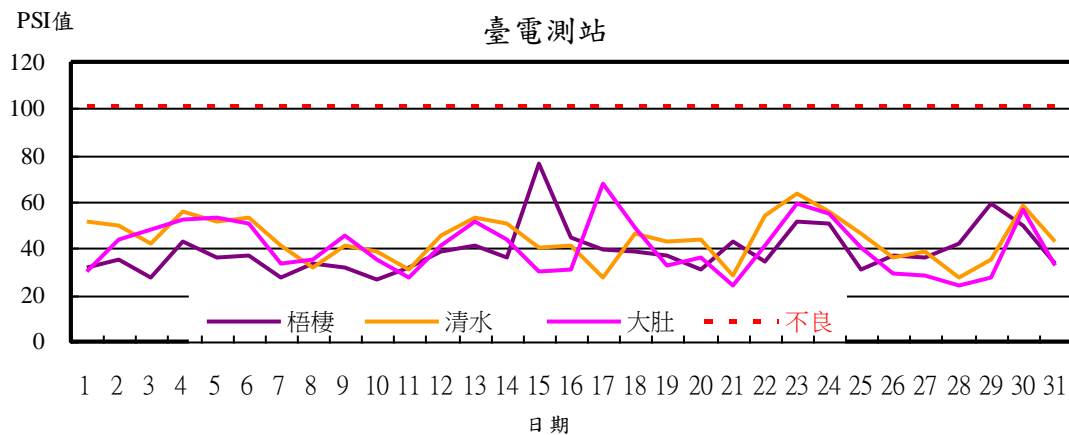


圖3 臺電測站1月PSI值變化趨勢圖

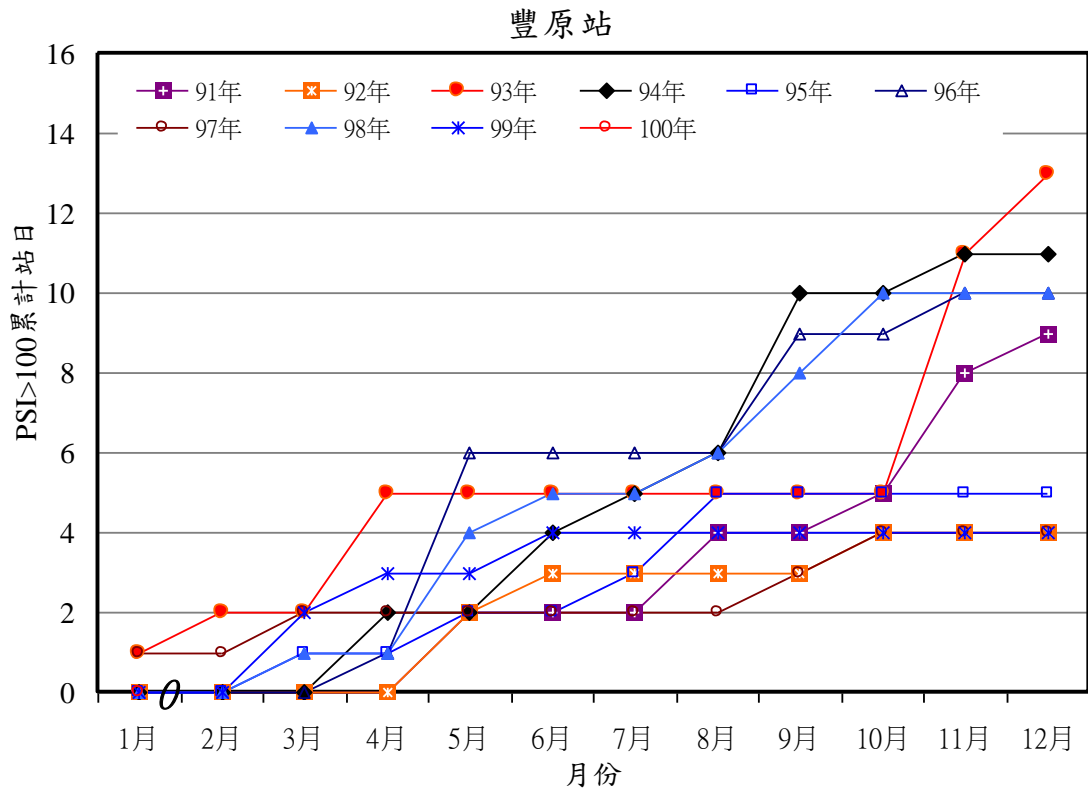


圖4 豐原測站PSI>100日數之逐月累積分佈圖

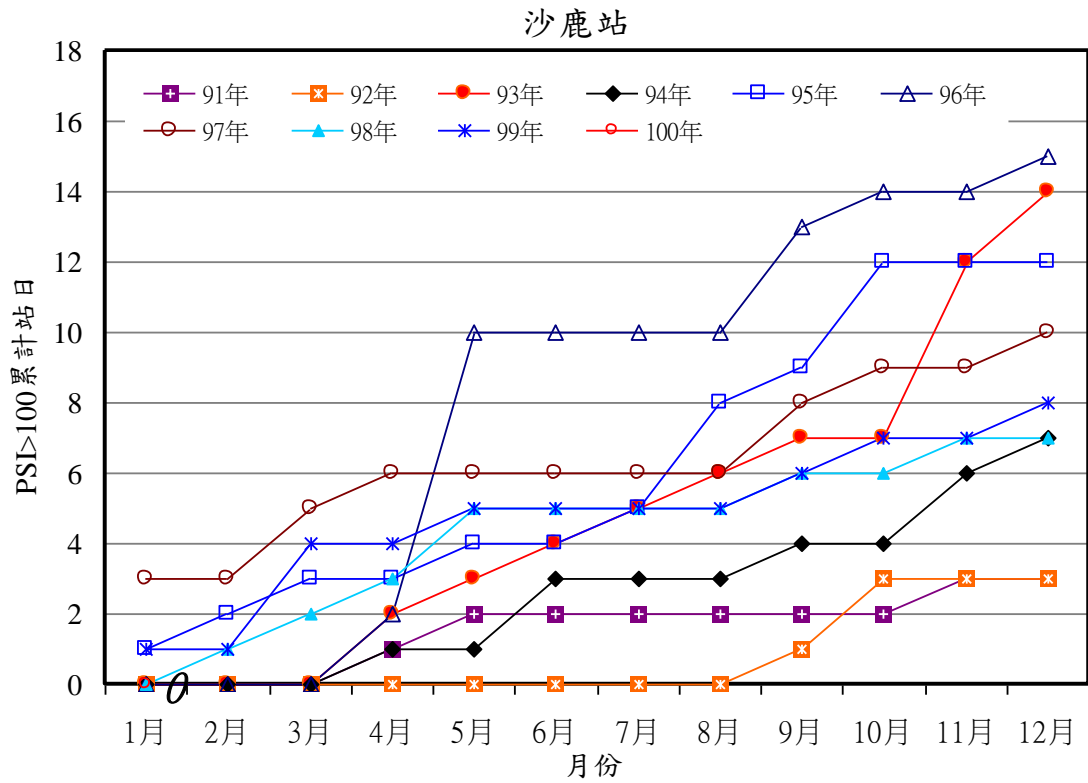


圖5 沙鹿測站PSI>100日數之逐月累積分佈圖



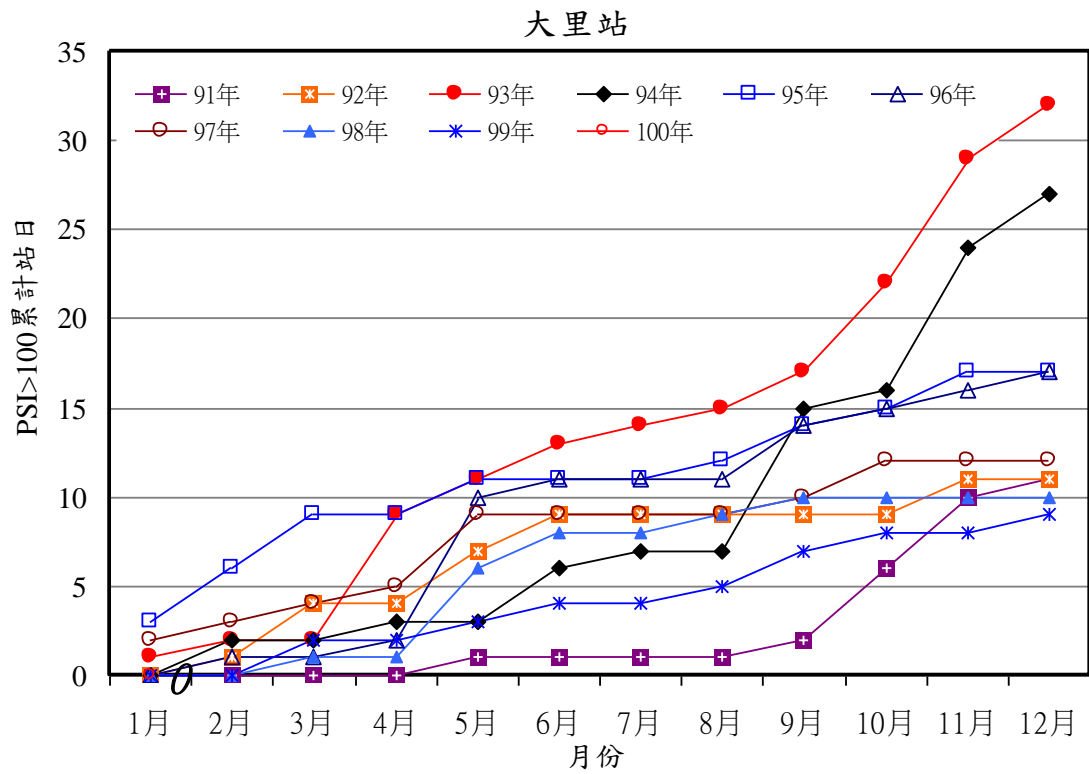


圖6 大里測站PSI>100日數之逐月累積分佈圖

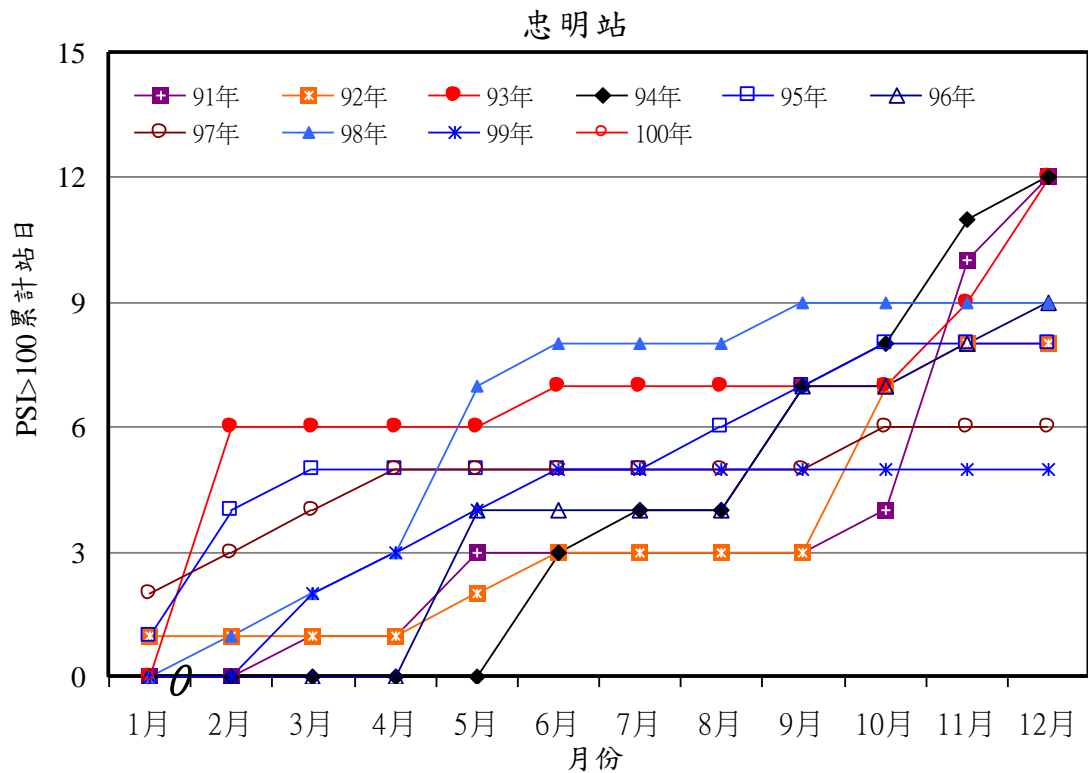


圖7 忠明測站PSI>100日數之逐月累積分佈圖

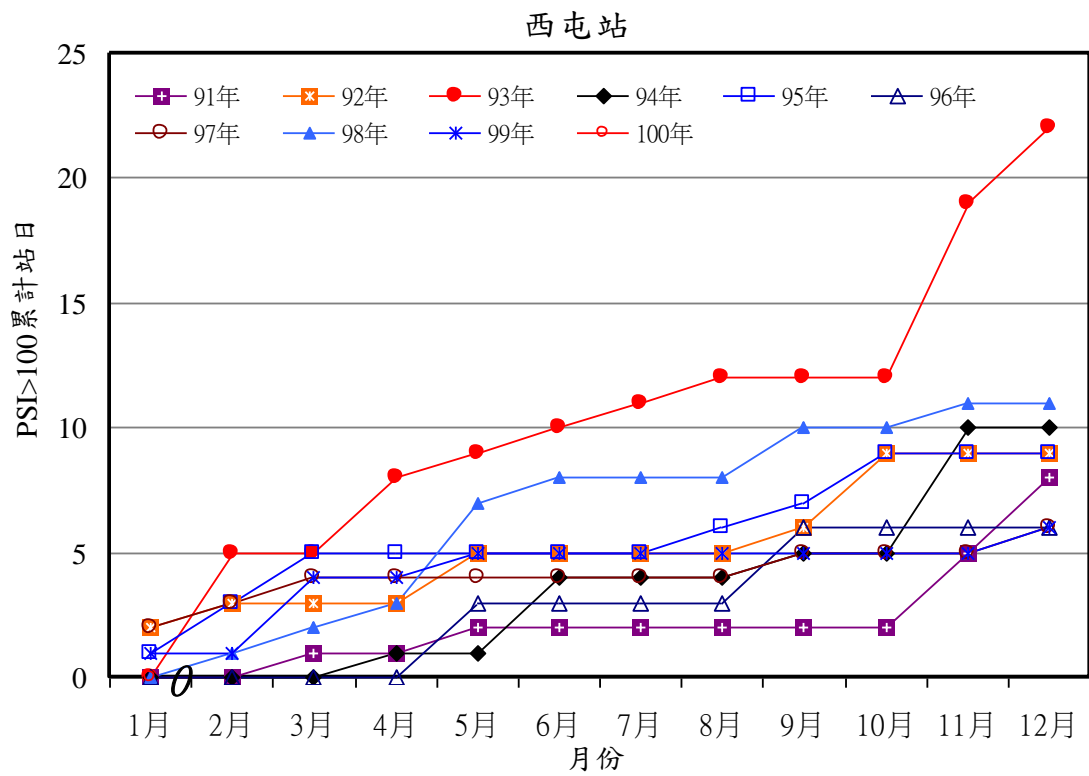


圖8 西屯測站PSI>100日數之逐月累積分佈圖

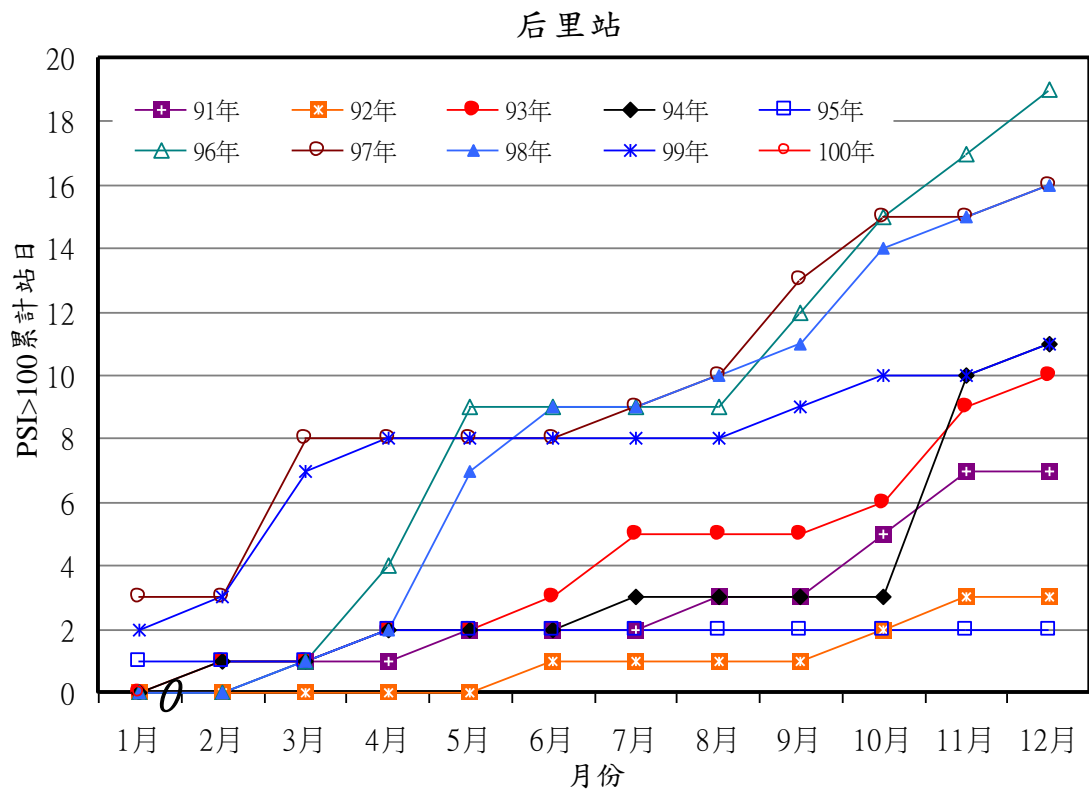


圖9 后里測站PSI>100日數之逐月累積分佈圖

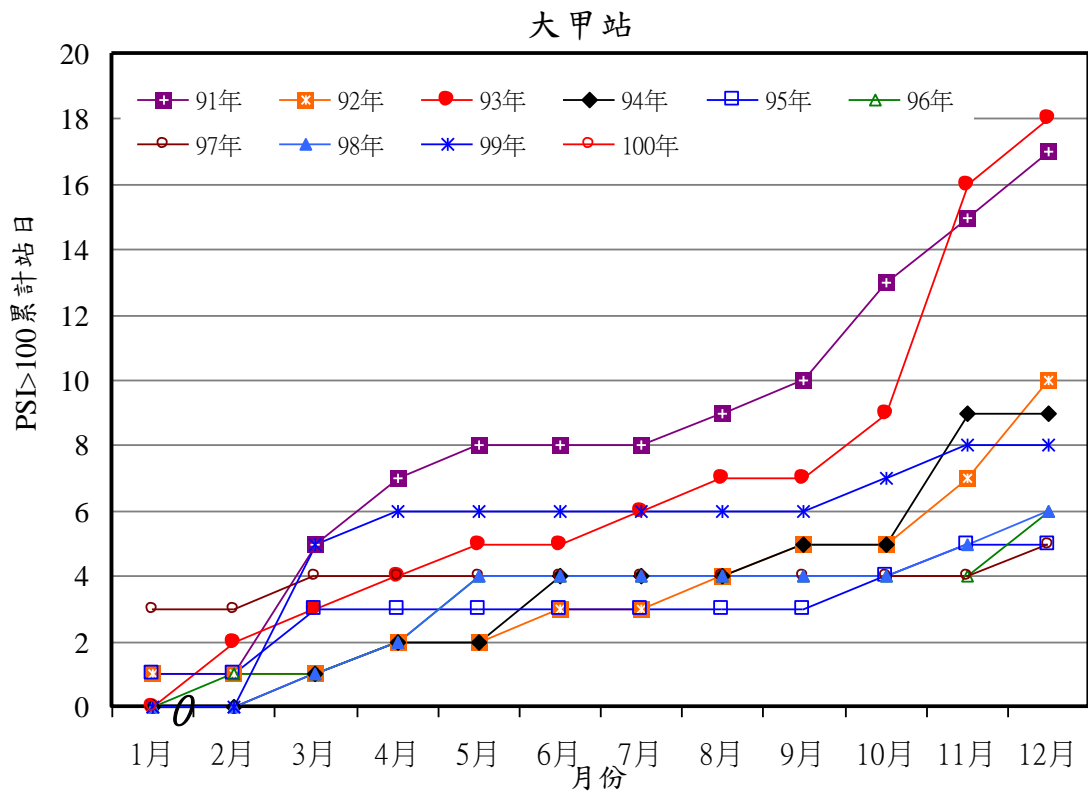


圖10 大甲測站PSI>100日數之逐月累積分佈圖

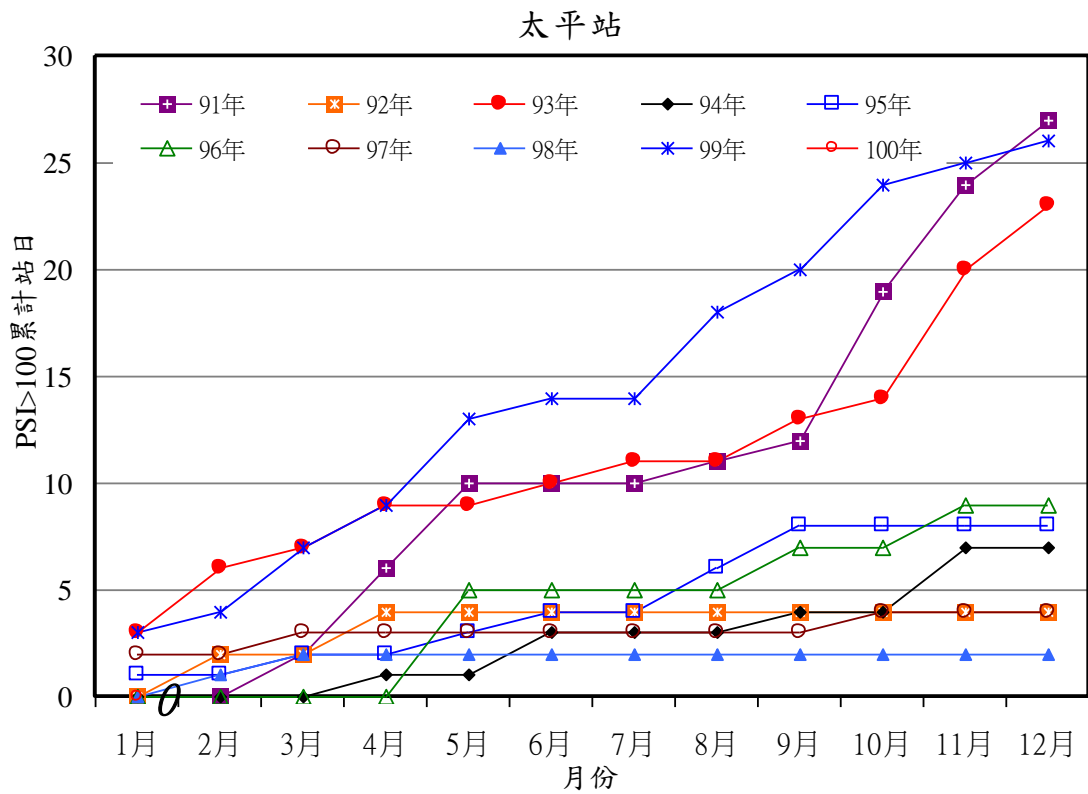


圖11 太平測站PSI>100日數之逐月累積分佈圖

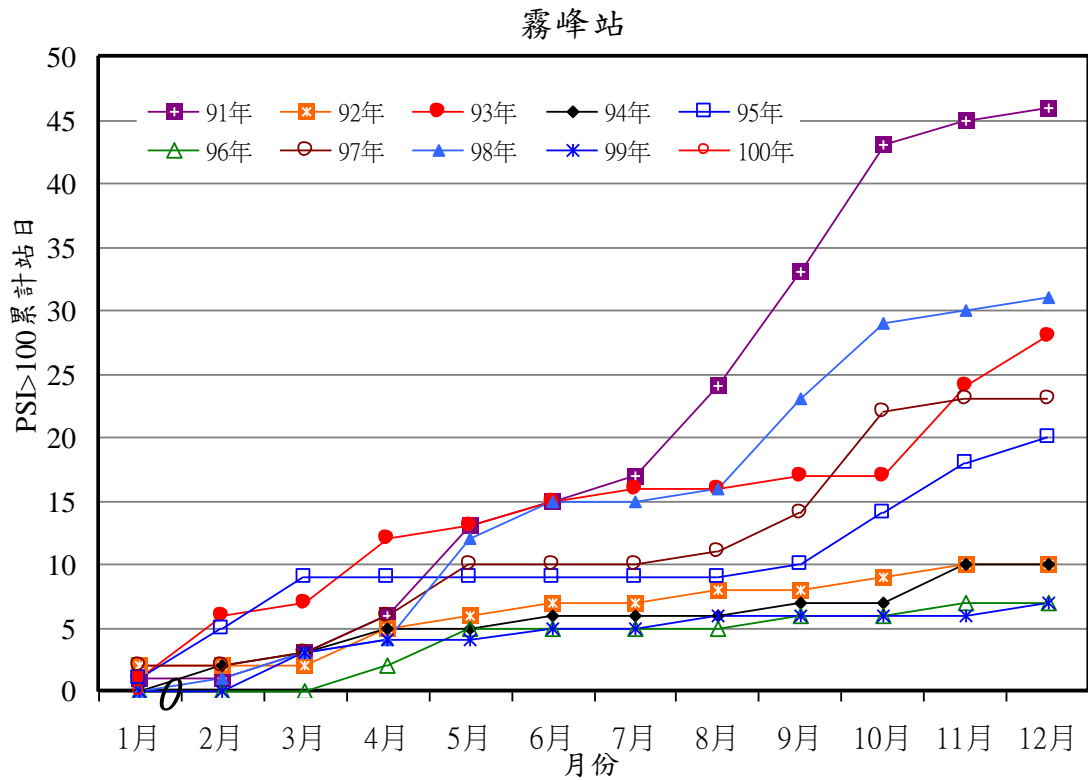


圖12 霧峰測站PSI>100日數之逐月累積分佈圖

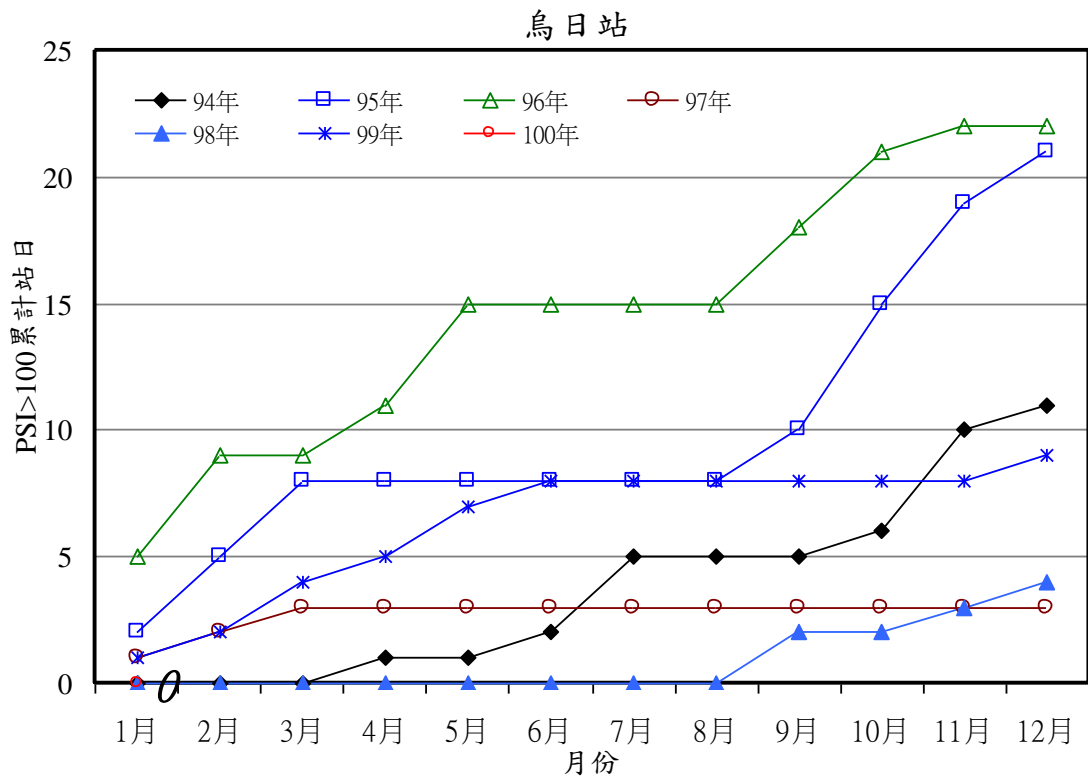


圖13 烏日測站PSI>100日數之逐月累積分佈圖

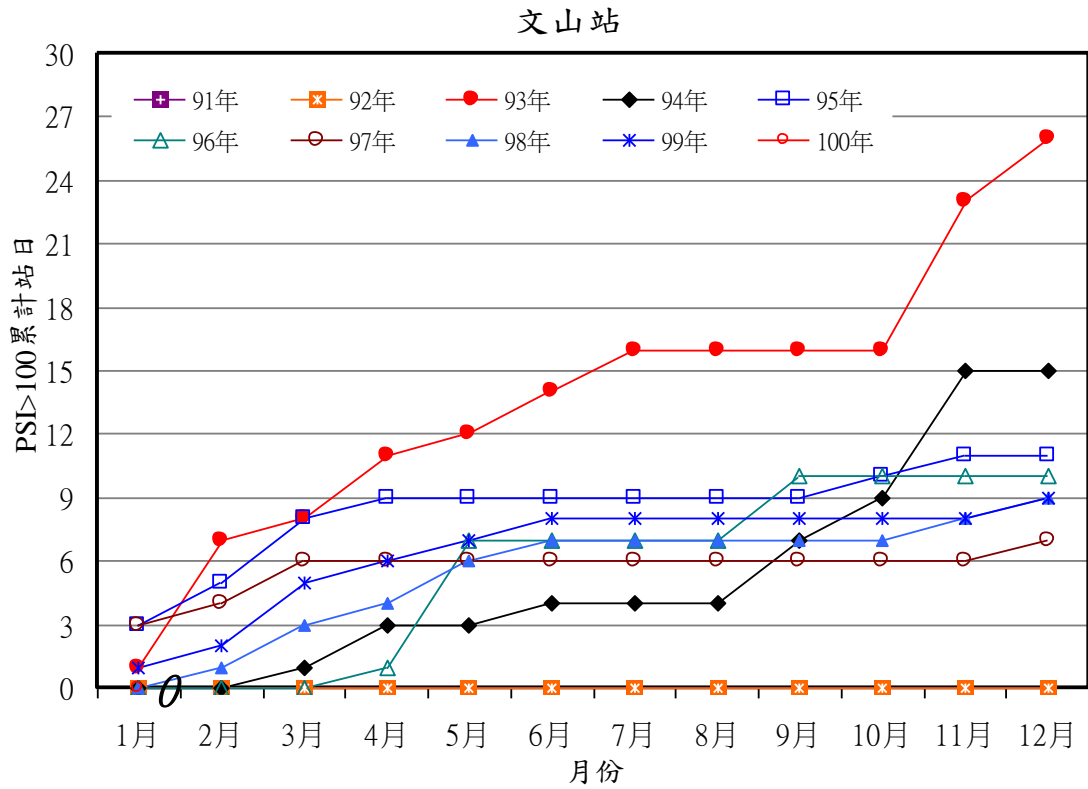


圖14 文山測站PSI>100日數之逐月累積分佈圖