

需要環評?

環評效益?



認為的環評



規模 **大** 的
公共建設?
開發案件?

實際的環評



環境影響評估法

對環境有不良影響之虞

開發行為應實施環境影響
評估細目及範圍認定標準

依據

大 ≠ 環評

判斷

要不要環評

???



開發行為應實施環境影響 評估細目及範圍認定標準

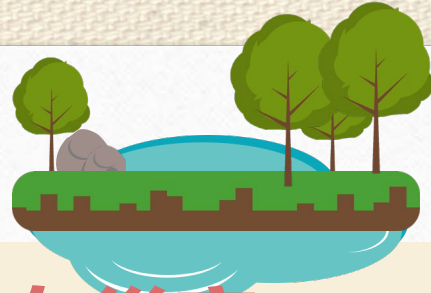


判斷方式



面積、
長度、
高度...等

敏感區位



有 **特殊價值** 或 **潛在災害**
容易因不當開發對環境產生負面效應

臺中市的敏感區位

- ◆ 國家公園
- ◆ 水庫集水區
- ◆ 自來水水質水量保護區
- ◆ 重要濕地
- ◆ 山坡地
- ◆ 野生動物保護區/重要棲息環境



土地類型



分為

- 特定農業區
- 都市土地
- 非都市土地

不同的開發類型

位於不同的土地類型

環評認定標準

管制的開發規模也不相同

案例說明

工廠開發-環評認定標準怎麼說?

工廠開發依照**工業類別**對環境的**污染程度**區分為三種規範標準



工業類別



污染程度



附表一工廠

附表二工廠

其他工廠

標準
不一樣



案例說明

工廠開發 認定標準摘要表

位於下列 敏感區位或土地區位	附表一興建 或增加產線	附表一擴建 或擴增產能	附表二興建 或擴建	其他興建 或擴建
國家公園	附表一 工廠興建 或增加 產線應 環評	應環評	應環評	>1公頃應環評※
野生動物保護區或野生動物 重要棲息環境		應環評	應環評	>1公頃應環評※
重要濕地		應環評	應環評	應環評
臺灣沿海地區自然環境保護 計畫核定公告之自然保護區		應環評	應環評	應環評
水庫集水區		應環評	應環評	>1公頃應環評※
自來水水質水量保護區		應環評	應環評※	-
海拔高度		>1,500m應環評	>1,500m應環評	>1,500m應環評
山坡地、國家風景區或臺灣 沿海地區自然環境保護計畫 核定公告之一般保護區		>1公頃應環評	>1公頃應環評	>1公頃應環評
特定農業區之農業用地		>1公頃應環評	>1公頃應環評	>1公頃應環評
都市土地		-	>5公頃應環評	-
非都市土地		-	>10公頃應環評	-

備註 ※者尚需依照認定標準但書說明進行判斷

案例說明

其他常見開發類型

認定標準摘要

工業園區類型

位於下列敏感區位或土地區位	園區興建或擴建
國家公園	應環評
野生動物保護區或野生動物重要棲息環境	應環評
重要濕地	應環評
臺灣沿海地區自然環境保護計畫核定公告之自然保護區	應環評
水庫集水區	應環評
自來水水質水量保護區	應環評
原住民保留地	應環評
海拔高度	>1,500m應環評
山坡地、國家風景區或臺灣沿海地區自然環境保護計畫核定公告之一般保護區	>1公頃應環評
特定農業區之農業用地	>1公頃應環評
都市土地	>5公頃應環評
非都市土地	>10公頃應環評

高樓建築類型

建築高度超過
120公尺以上
應實施環評



環評效益

- ◆ 預防及減輕開發行為對環境造成不良影響，達成環境保護之目的
- ◆ 環評法除管制對環境的污染，也重視敏感區位及環境需求
- ◆ 根據不同敏感區位，要求加嚴相關的管制規定



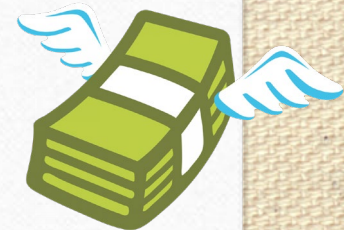
管制污染



重視區位



加嚴標準



30萬元以上罰則